

MASTER LEDtube InstantFit HF



MASTER LEDtube HF 600mm HO 8W840 T8

La lampe Philips MASTER LEDtube intègre une source LED dans un corps qui reprend les dimensions des lampes fluorescentes classiques. Sa conception unique permet de créer une apparence visuelle parfaitement uniforme qu'il n'est pas possible de distinguer du fluorescent traditionnel. Ce produit est la solution idéale pour le remplacement dans les applications d'éclairage général.

Mises en garde et sécurité

- Remarques : L'efficacité énergétique globale et la distribution de lumière de toute installation utilisant ces lampes dépendent de la conception de l'installation.

Données du produit

Informations générales	
Culot	G13 ROT
Durée de vie nominale	75 000 h
Nombre de cycles d'allumage	50 000
Type de lampe	LED
Référence de mesure de flux	Sphere
Données techniques de l'éclairage	
Code couleur	840 [CCT of 4000K]
Angle du faisceau (nom.)	160 degré(s)
Flux lumineux	1 050 lm
Efficacité lumineuse (nominale)	131 lm/W
Désignation de la couleur	Blanc froid (CW)
Température de couleur corrélée (nom.)	4000 K
Cohérence des couleurs	<6
Indice de rendu de couleur (IRC)	80

LLMF à la fin de la durée de vie nominale (nom.)	70 %
Sécurité photobiologique selon EN 62471	RG0
Fonctionnement et électricité	
Fréquence linéaire	20000-120000 Hz
Fréquence d'entrée	20000-120000 Hz
Consommation électrique	8 W
Courant lampe (max.)	500 mA
Courant lampe (min.)	150 mA
Heure de démarrage (nom.)	0,5 s
Temps de chauffe à 60 %	0,5 s
Facteur de puissance (fraction)	0,9
Tension (nom.)	20-50 V
Alternative LED puissance d'une lampe fluorescente	18 W
Courant d'appel sur secteur	-
Nb lampe maxi sur disjoncteur type B 10A – Secteur	-

MASTER LEDtube InstantFit HF

Nb lampe maxi sur MCB B type 10A – Ballast EM - sans condensateur de compensation.	-
Nb lampe maxi sur MCB B type 10A – Ballast EM avec condensateur de compensation.	-
Nb lampe maxi sur disjoncteur type B 16A – Secteur	-
Nb lampe maxi sur MCB B type 16A – Ballast EM - sans condensateur de compensation.	-
Nb lampe maxi sur MCB B type 16A – Ballast EM avec condensateur de compensation.	-
Compatibilité des ballasts	HF

Température

Gamme de températures ambiantes	-20 °C à 45 °C
Température maximale du produit (nom.)	55 °C

Commandes et gradation

Variation de l'intensité lumineuse	Non
------------------------------------	-----

Mécanique et boîtier

Finition ampoule	Dépoli
Matériaux des lampes	Plastique
Longueur du produit	600 mm
Forme de la lampe	T8

Approbation et application

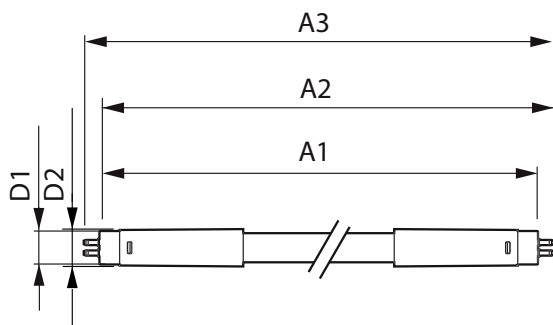
Classe d'efficacité énergétique	E
---------------------------------	---

Produit à faible consommation	Oui
Homologation	Conformité à la directive RoHS Marquage CE Certificat KEMA Keur Certificat ENEC
Consommation d'énergie kWh/1 000 h	8 kWh
Numéro d'enregistrement EPREL	1597257
Marquage CE	Oui
Conforme à RoHS	Oui

Données du produit

Nom du produit de la commande	MAS LEDtube HF 600mm HO 8W840 T8
Nom de produit complet	MASTER LEDtube HF 600mm HO 8W840 T8
Code EOC	871951446642500
Code de commande	46642500
Code 12NC	929001393232
Numérateur - Quantité par kit	1
Poids net (pièce)	0,100 kg
Code EAN – Produit/Boîte	8719514466425
Conditionnement par carton	20
Codes EAN/UPC – Boîte	8719514466432

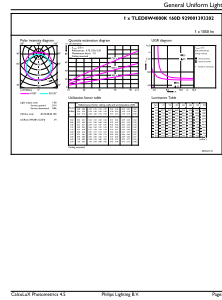
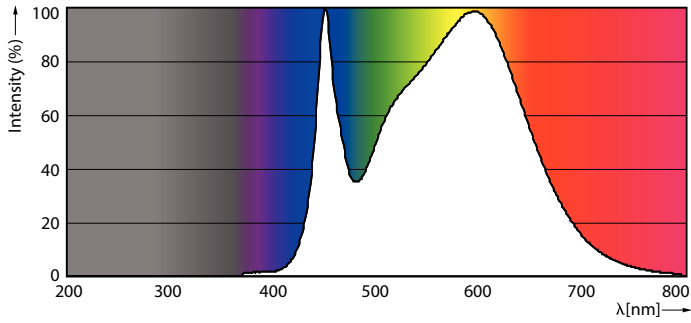
Schéma dimensionnel



Product	D1	D2	A1	A2	A3
MAS LEDtube HF 600mm HO 8W840 T8	25,8 mm	28 mm	588,6 mm	595,7 mm	602,8 mm

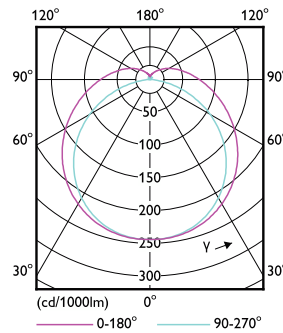
MASTER LEDtube InstantFit HF

Données photométriques



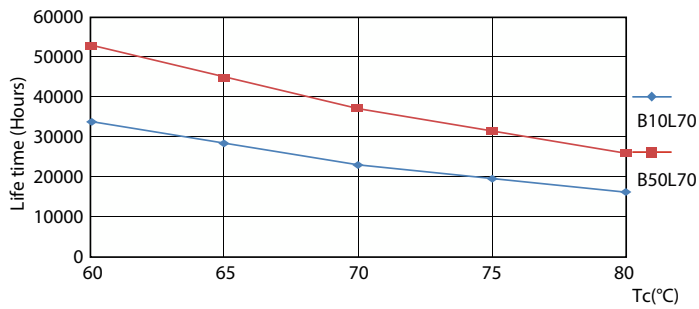
Spectral Power Distribution Colour - MAS LEDtube HF 600mm HO 8W840 T8

General uniform lighting - MAS LEDtube HF 600mm HO 8W840 T8

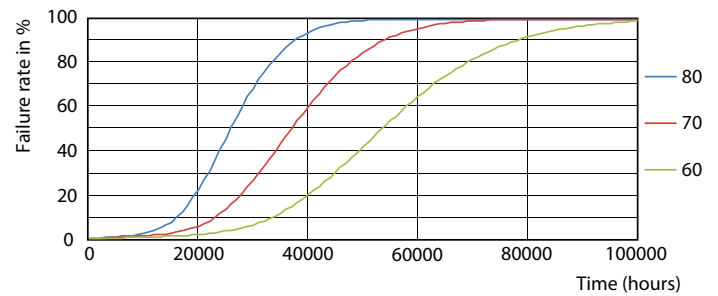


Light Distribution Diagram - MAS LEDtube HF 600mm HO 8W840 T8

Durée de vie



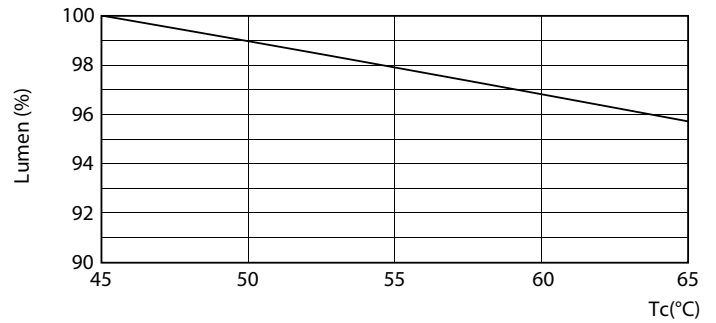
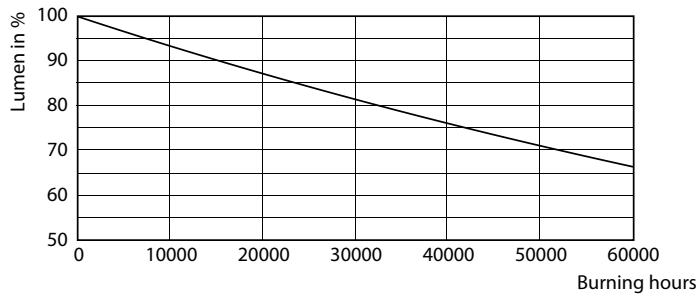
LifetimeVsTc



FailureRate

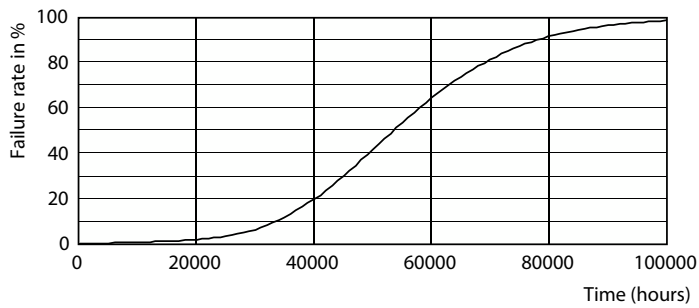
MASTER LEDtube InstantFit HF

Durée de vie



Lumen Maintenance Diagram - MAS LEDtube HF 600mm HO 8W840 T8

Lumen Maintenance Diagram - MAS LEDtube HF 600mm HO 8W840 T8



Life Expectancy Diagram

