

# MASTER LEDtube T8 InstantFit EVG



## MASTER LEDtube HF 600mm HO 8W830 T8

Die Philips MASTER LEDtube HF InstantFit EVG eignen sich hervorragend als Alternative für herkömmliche T8-Leuchtstofflampen am EVG und ermöglichen erhebliche Energieeinsparungen.

### Hinweise

- Zertifizierung inkl. Anforderungen aus der Sicherheitsnorm IEC 62776 für zweiseitig gesockelte Lampen (geprüft durch TÜV Süd)
- Beim Wechsel auf LEDtube muss überprüft werden, ob die in den Vorschriften geforderten Beleuchtungsstärken eingehalten werden. Wir weisen darauf hin, dass die Gesamtenergieeffizienz und Lichtverteilung einer Anlage von der Bauart der Anlage bestimmt werden.
- LEDtube für EVG sind nicht für den Betrieb an 230V geeignet
- Lampe ist in trockenen Umgebungen einzusetzen und nur in Verbindung mit einer für den Anwendungsbereich zugelassenen Leuchte zu betreiben
- Die InstantFit EVG ist mit gängigen EVGs von Markenherstellern kompatibel. Bitte prüfen Sie vor Installation die Kompatibilität mit der Kompatibilitätsliste unter [www.philips.de/LEDtube](http://www.philips.de/LEDtube)
- Alle Philips MASTER LEDtubes T8 verfügen über rotierende Endkappen für die optimale Ausrichtung einstellbar auf 0°/ 22,5°/ 45°/ 67,5°/ 90°

### Produkt Daten

Allgemeine Informationen		Ausstrahlungswinkel (Nom)	
Socket	G13 ROT		160 Grad
Nennlebensdauer	75.000 Stunde(n)	Lichtstrom	1.000 lm
Schaltzyklus	50.000	Lichtfarbe	Weiß (WH)
Beleuchtungstechnologie	LED	Nennlichtausbeute (Nom)	125 lm/W
Referenz für Lichtstrommessung	Sphere	Ähnlichste Farbtemperatur (Nom)	3000 K
Lichttechnische Daten		Farbkonsistenz	<6
Farbcode	830 [CCT of 3000K]	Farbwiedergabeindex (CRI)	80
		Restlichtstrom am Ende der Nennlebensdauer (Nom.)	70 %

# MASTER LEDtube T8 InstantFit EVG

Photobiologische Sicherheit gemäß EN 62471	RG0
--	-----

## Betrieb und Elektrik

Netzfrequenz	20000-120000 Hz
Eingangsfrequenz	20000-120000 Hz
Systemleistung	8 W
Lampenstrom (max.)	500 mA
Lampenstrom (min.)	150 mA
Startzeit (Nom)	0,5 s
Aufwärmzeit bis 60 % Licht	0.5 s
Leistungsfaktor (Bruchteile)	0.9
Spannung (Nom)	20-50 V
LED-Alternative zu Leuchtstofflampenleistung	18 W
Einschaltstrom am Netz	-
Max. Lampenanzahl für MCB Typ B 10 A – Netz	-
Max. Lampenanzahl für MCB Typ B, 10 A – EM-Vorschaltgerät ohne Kompensationskondensator.	-
Max. Lampenanzahl für MCB Typ B, 10 A – EM-Vorschaltgerät mit Kompensationskondensator.	-
Max. Lampenanzahl für MCB Typ B 16 A – Netz	-
Max. Lampenanzahl für MCB Typ B, 16 A – EM-Vorschaltgerät ohne Kompensationskondensator.	-
Max. Lampenanzahl für MCB Typ B, 16 A – EM-Vorschaltgerät mit Kompensationskondensator.	-
Kompatibilität mit Vorschaltgeräten	EVG

## Temperatur

Umgebungstemperaturbereich	-20 °C bis 45 °C
Gehäusetemperatur (Nom)	55 °C

## Lichtregelung und Dimmen

Dimmbar	Nein
---------	------

## Mechanik und Gehäuse

Kolbenausführung	Matt
Kolbenmaterial	Kunststoff
Produktlänge	600 mm
Kolbenform	T8

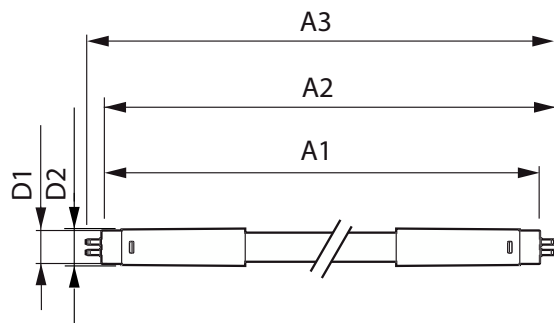
## Genehmigung und Anwendung

Energieeffizienzklasse	E
Energiesparendes Produkt	Ja
Zeichen & Zertifikate	RoHS konform CE Zeichen KEMA-KEUR(DEKRA) Zertifikat ENEC Zertifikat
Energieverbrauch kWh/1.000 Std.	8 kWh
EPREL Registrierungsnummer	1597256
CE-Zeichen	Ja
EU RoHS-konform	Ja

## Produktdaten

Bestell-Produktname	MAS LEDtube HF 600mm HO 8W830 T8
Gesamtbezeichnung des Produkts	MASTER LEDtube HF 600mm HO 8W830 T8
Gesamt-Produktcode	871951446640100
Bestellcode	46640100
Material-Nr. (12NC)	929001393132
Anzahl pro Verpackung	1
Nettogewicht (Einzelteil)	0,100 kg
EAN/UPC – Produkt/Kiste	8719514466401
Zähler - Pakete pro Außenkarton	20
EAN Umverpackung	8719514466418

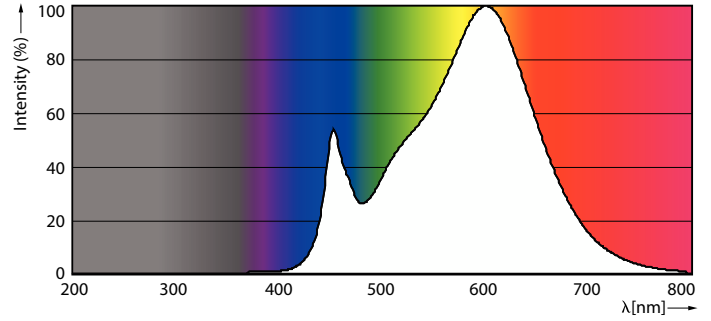
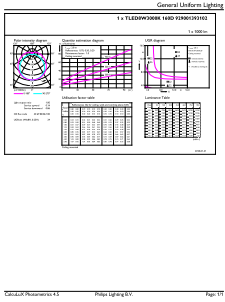
## Abmessungsskizzen



Product	D1	D2	A1	A2	A3
MAS LEDtube HF 600mm HO 8W830 T8	25,8 mm	28 mm	588,6 mm	595,7 mm	602,8 mm

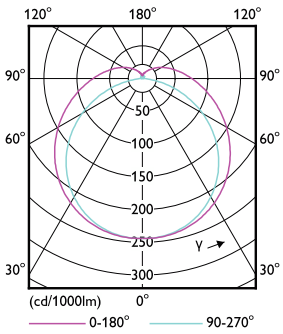
# MASTER LEDtube T8 InstantFit EVG

## Photometrische Daten



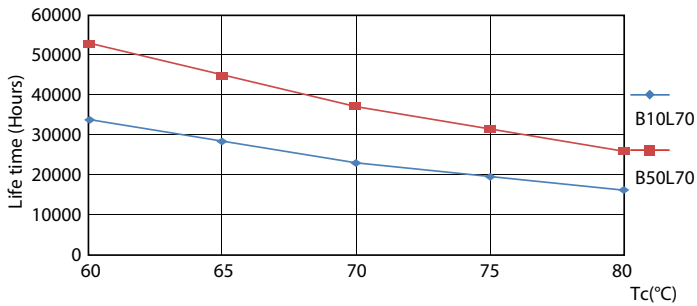
General uniform lighting - MAS LEDtube HF 600mm HO 8W830 T8

Spectral Power Distribution Colour - MAS LEDtube HF 600mm HO 8W830 T8

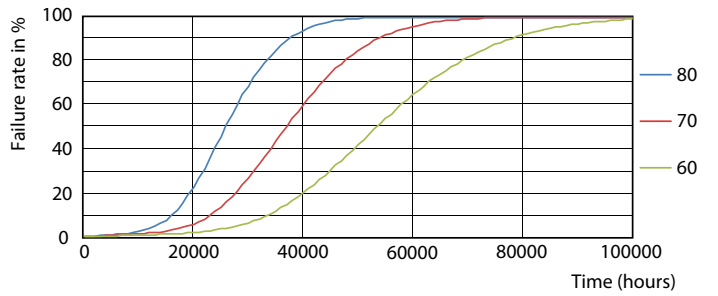


Light Distribution Diagram - MAS LEDtube HF 600mm HO 8W830 T8

## Lebensdauer



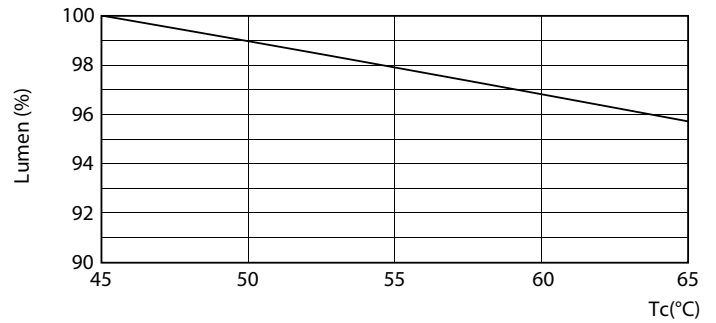
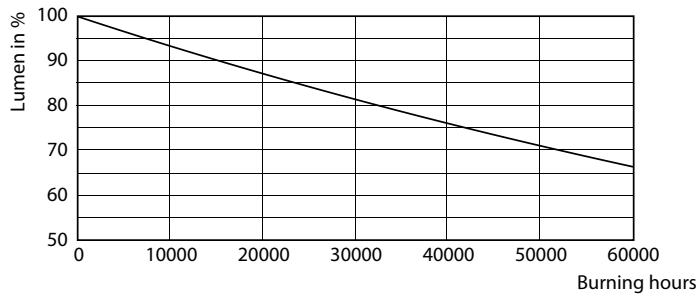
LifetimeVsTc



FailureRate

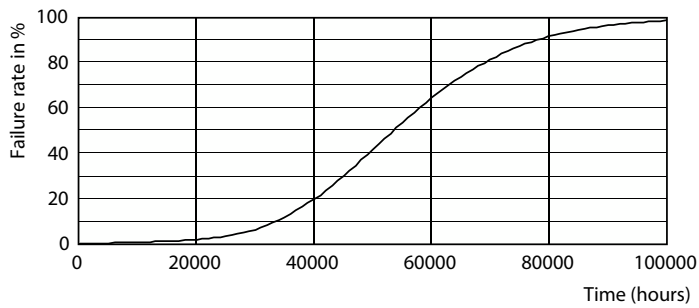
# MASTER LEDtube T8 InstantFit EVG

## Lebensdauer



Lumen Maintenance Diagram - MAS LEDtube HF 600mm HO 8W830 T8

Lumen Maintenance Diagram - MAS LEDtube HF 600mm HO 8W830 T8



Life Expectancy Diagram

