



Tube LED MASTER LEDtube InstantFit HF T5



Master LEDtube HF 1200mm HE 16.5W 840 T5

Philips MASTER LEDtube intègre une source lumineuse LED dans un facteur de forme fluorescent traditionnel. Son design unique crée un aspect visuel parfaitement uniforme, qui ne se distingue pas des fluorescents traditionnels. Ces tubes d'éclairage T5 constituent le choix idéal pour obtenir des performances absolues et sont conçus pour résister aux conditions quotidiennes. Avec des économies inégalées grâce à une faible consommation d'énergie et une durée de vie exceptionnellement longue, ces tubes LED T5 constituent le choix idéal pour toutes les applications exigeantes.

Données du produit

| Informations générales | | Cohérence des couleurs | |
|--|--------------------|--|----------------|
| Culot | G5 | | <6 |
| Durée de vie nominale | 60 000 h | Indice de rendu de couleur (IRC) | 80 |
| Nombre de cycles d'allumage | 50 000 | LLMF à la fin de la durée de vie nominale (nom.) | 70 % |
| Type de lampe | LED | Sécurité photobiologique selon EN 62471 | RGO |
| Référence de mesure de flux | Sphere | | |
| Données techniques de l'éclairage | | Fonctionnement et électricité | |
| Code couleur | 840 [CCT of 4000K] | Fréquence linéaire | 30K to 100K Hz |
| Angle du faisceau (nom.) | 200 degré(s) | Fréquence d'entrée | 30K à 100K Hz |
| Flux lumineux | 2 500 lm | Consommation électrique | 16,5 W |
| Efficacité lumineuse (nominale) | 151 lm/W | Courant lampe (max.) | 350 mA |
| Désignation de la couleur | Blanc froid (CW) | Courant lampe (min.) | 150 mA |
| Température de couleur corrélée (nom.) | 4000 K | Heure de démarrage (nom.) | 0,5 s |
| | | Temps de chauffe à 60 % | 0,5 s |
| | | Facteur de puissance (fraction) | 0.92 |

Tube LED MASTER LEDtube InstantFit HF T5

| | |
|--|----------|
| Tension (nom.) | 70-120 V |
| Alternative LED puissance d'une lampe fluorescente | 28 W |
| Courant d'appel sur secteur | - |
| Nb lampe maxi sur disjoncteur type B 10A – Secteur | - |
| Nb lampe maxi sur MCB B type 10A – Ballast EM sans condensateur de compensation. | - |
| Nb lampe maxi sur MCB B type 10A – Ballast EM avec condensateur de compensation. | - |
| Nb lampe maxi sur disjoncteur type B 16A – Secteur | - |
| Nb lampe maxi sur MCB B type 16A – Ballast EM sans condensateur de compensation. | - |
| Nb lampe maxi sur MCB B type 16A – Ballast EM avec condensateur de compensation. | - |
| Compatibilité des ballasts | HF |

Température

| | |
|--|----------------|
| Gamme de températures ambiantes | -20 °C à 45 °C |
| Température maximale du produit (nom.) | 65 °C |

Commandes et gradation

| | |
|------------------------------------|--|
| Variation de l'intensité lumineuse | Oui – Vérifier la compatibilité du ballast |
|------------------------------------|--|

Mécanique et boîtier

| | |
|----------------------|--------|
| Finition ampoule | Dépoli |
| Matériaux des lampes | Verre |

| | |
|---------------------|----------|
| Longueur du produit | 1 200 mm |
| Forme de la lampe | T5 |

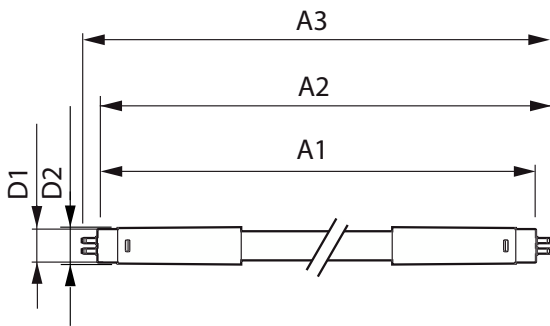
Approbation et application

| | |
|------------------------------------|--|
| Classe d'efficacité énergétique | D |
| Produit à faible consommation | Oui |
| Homologation | Conformité à la directive RoHS Certificat KEMA Keur |
| Consommation d'énergie kWh/1 000 h | 17 kWh |
| Numéro d'enregistrement EPREL | 1384135 |
| Marquage CE | Oui |
| Conforme à RoHS | Oui |

Données du produit

| | |
|-------------------------------|---|
| Nom du produit de la commande | MAS LEDtube HF 1200mm HE 16.5W 840 T5 |
| Nom de produit complet | Master LEDtube HF 1200mm HE 16.5W 840 T5 |
| Code EOC | 871869674331700 |
| Code de commande | 74331700 |
| Code 12NC | 929001391102 |
| Numérateur - Quantité par kit | 1 |
| Poids net (pièce) | 0,160 kg |
| Code EAN – Produit/Boîte | 8718696743317 |
| Conditionnement par carton | 10 |
| Codes EAN/UPC – Boîte | 8718696743324 |

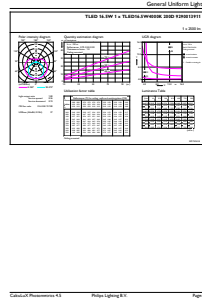
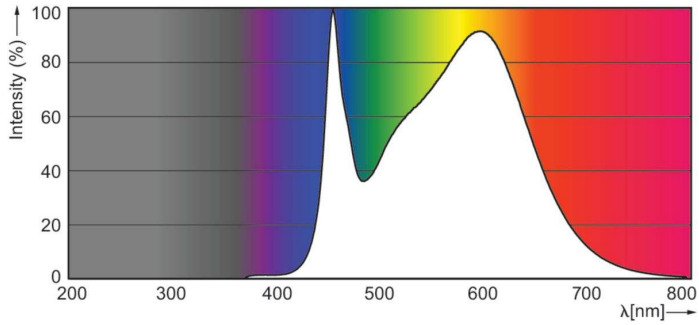
Schéma dimensionnel



| Product | D1 | D2 | A1 | A2 | A3 |
|--|---------|---------|----------|------------|------------|
| MAS LEDtube HF 1200mm HE 16.5W 840 T5 | 15,5 mm | 18,8 mm | 1 149 mm | 1 156,1 mm | 1 163,2 mm |

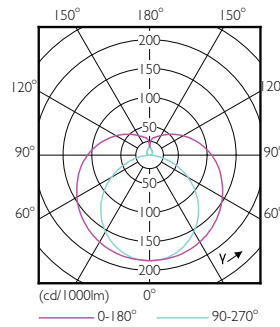
Tube LED MASTER LEDtube InstantFit HF T5

Données photométriques



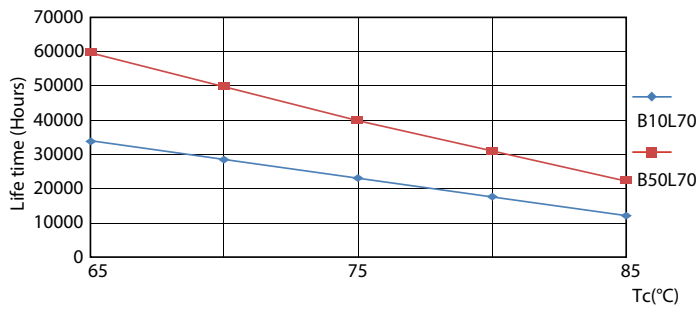
Spectral Power Distribution Colour - MAS LEDtube HF 1200mm HE 16.5W 840 T5

General uniform lighting - MAS LEDtube HF 1200mm HE 16.5W 840 T5

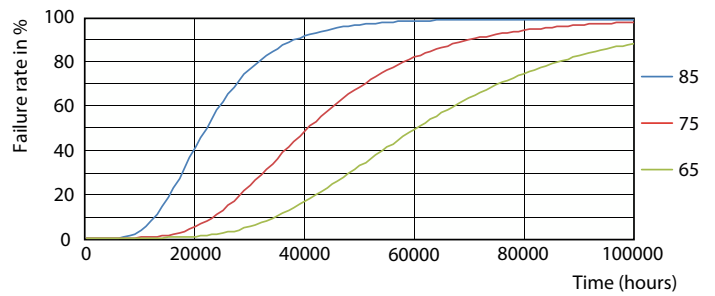


Light Distribution Diagram - MAS LEDtube HF 1200mm HE 16.5W 840 T5

Durée de vie



LifetimeVsTc



FailureRate

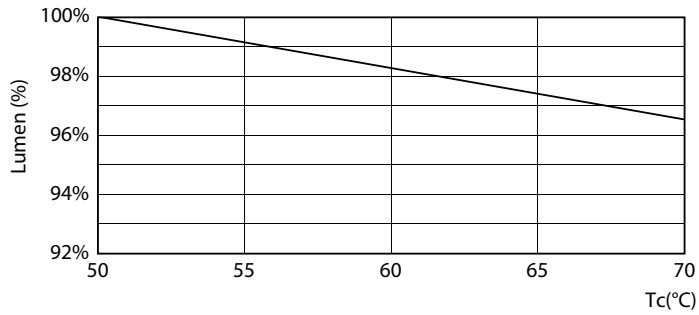
Tube LED MASTER LEDtube InstantFit HF T5

Durée de vie



Lumen Maintenance Diagram - MAS LEDtube HF 1200mm HE 16.5W 840 T5

Life Expectancy Diagram



Lumen Maintenance Diagram - MAS LEDtube HF 1200mm HE 16.5W 840 T5

