



CorePro LED PLL



CorePro LED PLL HF 16.5W 865 4P 2G11

La lampe Philips CorePro LED PLL est la solution idéale pour le remplacement des plafonniers et luminaires dans des applications d'éclairage général très diverses. Elle intègre une source lumineuse LED dans le format d'une lampe fluorescente classique, pour fournir des économies d'énergie importantes sur une durée de vie deux fois plus longue que les options fluorescentes.

Données du produit

Informations générales		Consommation électrique	
Culot	2G11	Consommation électrique	16,5 W
Durée de vie nominale	30 000 h	Courant lampe (max.)	420 mA
Nombre de cycles d'allumage	50 000	Courant lampe (min.)	290 mA
Type de lampe	LED	Heure de démarrage (nom.)	0,5 s
Référence de mesure de flux	Sphere	Temps de chauffe à 60 %	0,5 s
Données techniques de l'éclairage		Facteur de puissance (fraction)	0,9
Code couleur	865 [CCT of 6500K]	Tension (nom.)	53-77 V
Angle du faisceau (nom.)	160 degré(s)	Alternative LED puissance d'une lampe fluorescente	36 W
Flux lumineux	2 100 lm	Courant d'appel sur secteur	-
Efficacité lumineuse (nominale)	127,00 lm/W	Nb lampe maxi sur disjoncteur type B 10A – Secteur	-
Désignation de la couleur	Lumière naturelle froide	Nb lampe maxi sur MCB B type 10A – Ballast EM sans condensateur de compensation.	-
Température de couleur corrélée (nom.)	6500 K	Nb lampe maxi sur MCB B type 10A – Ballast EM avec condensateur de compensation.	-
Cohérence des couleurs	<6	Nb lampe maxi sur disjoncteur type B 16A – Secteur	-
Indice de rendu de couleur (IRC)	83	Nb lampe maxi sur MCB B type 16A – Ballast EM sans condensateur de compensation.	-
LLMF à la fin de la durée de vie nominale (nom.)	70 %	Nb lampe maxi sur MCB B type 16A – Ballast EM avec condensateur de compensation.	-
Sécurité photobiologique selon EN 62471	RGO	Compatibilité des ballasts	HF
Fonctionnement et électricité			
Fréquence linéaire	39000-71000 Hz		
Fréquence d'entrée	39000-71000 Hz		

CorePro LED PLL

Température

Gamme de températures ambiantes	-20 °C à 45 °C
Température maximale du produit (nom.)	70 °C

Commandes et gradation

Variation de l'intensité lumineuse	Non
------------------------------------	-----

Mécanique et boîtier

Matériaux des lampes	Verre
Longueur du produit	400 mm
Forme de la lampe	PL-L

Approbation et application

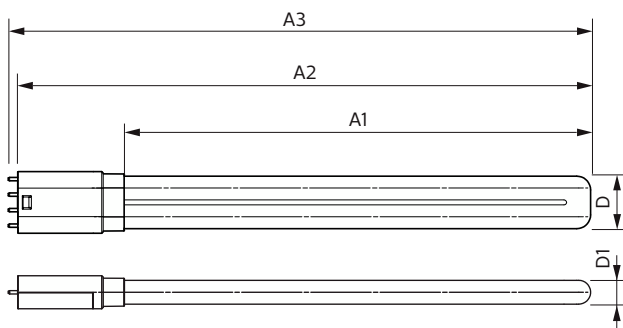
Classe d'efficacité énergétique	E
Produit à faible consommation	Oui
Homologation	Conformité à la directive RoHS
Consommation d'énergie kWh/1 000 h	17 kWh
Numéro d'enregistrement EPREL	387354

Marquage CE	Oui
Conforme à RoHS	Oui

Données du produit

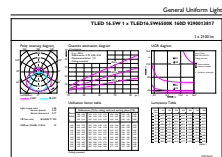
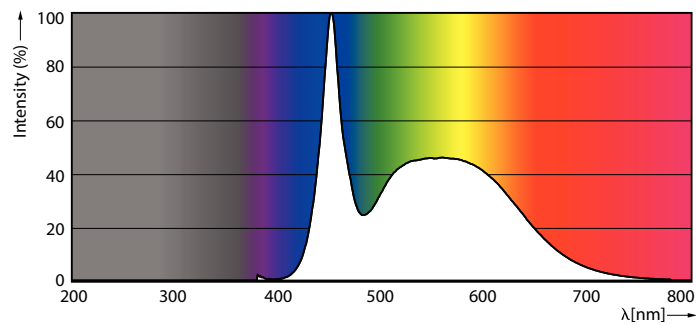
Nom du produit de la commande	CorePro LED PLL HF 16.5W 865 4P 2G11
Nom de produit complet	CorePro LED PLL HF 16.5W 865 4P 2G11
Code EOC	871869673976100
Code de commande	73976100
Code 12NC	929001381702
Numérateur - Quantité par kit	1
Poids net (pièce)	0,160 kg
Code EAN - Produit/Boîte	8718696739761
Conditionnement par carton	10
Codes EAN/UPC - Boîte	8718696739778

Schéma dimensionnel



Product	D1	D	A1	A2	A3
CorePro LED PLL HF 16.5W 865 4P 2G11	17 mm	38 mm	330 mm	405 mm	412 mm

Données photométriques



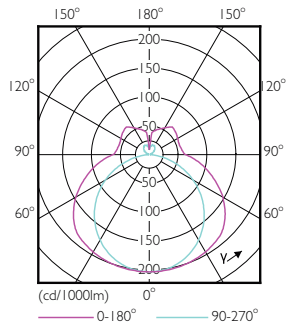
General uniform lighting - CorePro LED PLL HF 16.5W 865 4P 2G11

Spectral Power Distribution Colour - CorePro LED PLL HF 16.5W 865 4P 2G11

General uniform lighting - CorePro LED PLL HF 16.5W 865 4P 2G11

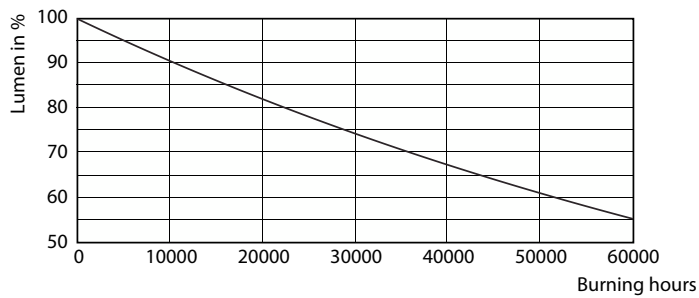
CorePro LED PLL

Données photométriques

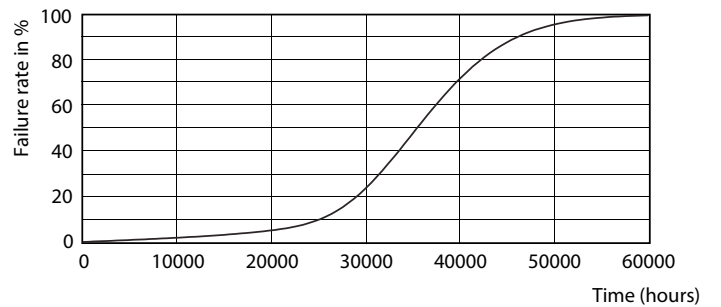


Light Distribution Diagram - CorePro LED PLL HF 16.5W 865 4P 2G11

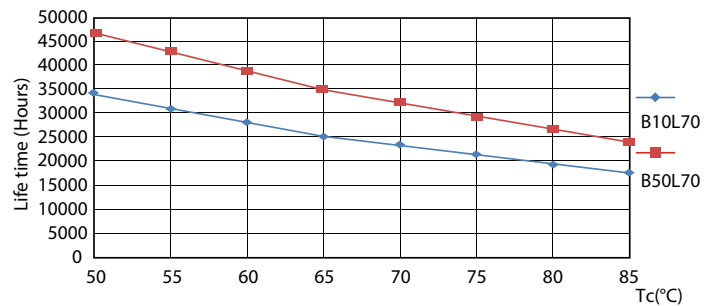
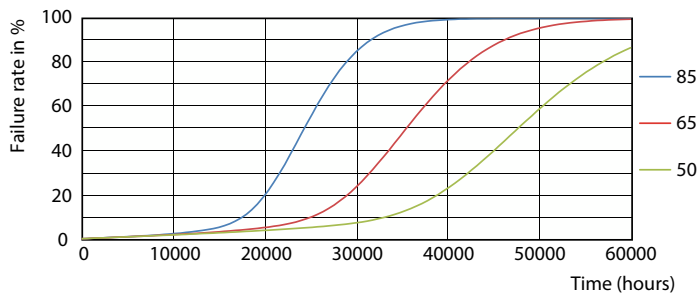
Durée de vie



Lumen Maintenance Diagram - CorePro LED PLL HF 16.5W 865 4P 2G11



LEDtube PLC 400mm 16-5W 2G11 830 2000lm

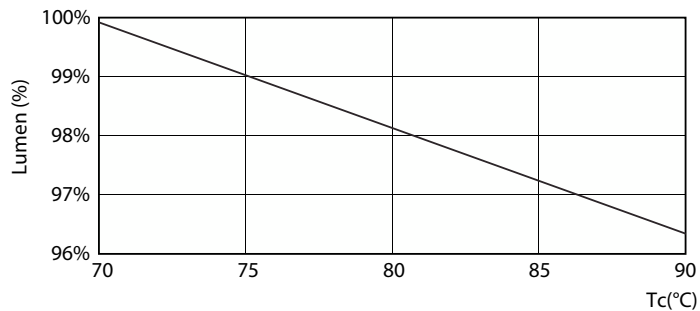


LEDtube PLC 400mm 16-5W 2G11 830 2000lm

LEDtube PLC 400mm 16-5W 2G11 830 2000lm

CorePro LED PLL

Durée de vie



Lumen Maintenance Diagram - CorePro LED PLL HF 16.5W 865 4P 2G11

