



CorePro LED PLL



CorePro LED PLL HF 16.5W 840 4P 2G11

Die CorePro LED PLL Familie ist eine hervorragende LED Alternative für herkömmliche konventionelle Kompaktleuchtstofflampen. Die CorePro LED PLL LED sind wie die konventionellen PL-L/ TC-L Kompaktleuchtstofflampen am EVG (HF) oder KVG/230V zu betreiben. Mit dieser innovativen LED-Lösung können Sie hohe Energieeinsparungen im Vergleich zu herkömmlichen konventionellen Lösungen erzielen.

Hinweise

- Beim Wechsel auf PLL LED muss überprüft werden, ob die in den Vorschriften geforderten Beleuchtungsstärken eingehalten werden. Wir weisen darauf hin, dass die Gesamtenergieeffizienz und Lichtverteilung einer Anlage von der Bauart der Anlage bestimmt werden.
- PLL LED für EVG sind nicht für den Betrieb an 230V geeignet. Für den Betrieb an 230V können PLL LED fürs KVG verwendet werden.
- Lampe ist in trockenen Umgebungen einzusetzen und nur in Verbindung mit einer für den Anwendungsbereich zugelassenen Leuchte zu betreiben
- Die CorePro PLL LED HF ist mit gängigen EVGs von Markenherstellern kompatibel. Bitte prüfen Sie vor Installation die Kompatibilität mit den getesteten EVGs auf der Kompatibilitätsliste unter www.philips.de/LEDtube

Produkt Daten

| Allgemeine Informationen | | Lichtstrom | |
|--------------------------------|--------------------|---|---------------|
| Socket | 2G11 | Lichtstrom | 2.100 lm |
| Nennlebensdauer | 30.000 Stunde(n) | Lichtfarbe | Kaltweiß (CW) |
| Schaltzyklus | 50.000 | Nennlichtausbeute (Nom) | 127,00 lm/W |
| Beleuchtungstechnologie | LED | Ähnlichste Farbtemperatur (Nom) | 4000 K |
| Referenz für Lichtstrommessung | Sphere | Farbkonsistenz | <6 |
| Lichttechnische Daten | | Farbwiedergabeindex (CRI) | 83 |
| Farbcode | 840 [CCT of 4000K] | Restlichtstrom am Ende der Nennlebensdauer (Nom.) | 70 % |
| Ausstrahlungswinkel (Nom) | 160 Grad | Photobiologische Sicherheit gemäß EN 62471 | RG0 |

CorePro LED PLL

Betrieb und Elektrik

| | |
|--|----------------|
| Netzfrequenz | 39000-71000 Hz |
| Eingangsfrequenz | 39000-71000 Hz |
| Systemleistung | 16,5 W |
| Lampenstrom (max.) | 420 mA |
| Lampenstrom (min.) | 290 mA |
| Startzeit (Nom) | 0,5 s |
| Aufwärmzeit bis 60 % Licht | 0,5 s |
| Leistungsfaktor (Bruchteil) | 0,9 |
| Spannung (Nom) | 53-77 V |
| LED-Alternative zu Leuchtstofflampenleistung | 36 W |
| Einschaltstrom am Netz | - |
| Max. Lampenanzahl für MCB Typ B 10 A – Netz | - |
| Max. Lampenanzahl für MCB Typ B, 10 A – EM-Vorschaltgerät ohne Kompensationskondensator. | - |
| Max. Lampenanzahl für MCB Typ B, 10 A – EM-Vorschaltgerät mit Kompensationskondensator. | - |
| Max. Lampenanzahl für MCB Typ B 16 A – Netz | - |
| Max. Lampenanzahl für MCB Typ B, 16 A – EM-Vorschaltgerät ohne Kompensationskondensator. | - |
| Max. Lampenanzahl für MCB Typ B, 16 A – EM-Vorschaltgerät mit Kompensationskondensator. | - |
| Kompatibilität mit Vorschaltgeräten | EVG |

Temperatur

| | |
|----------------------------|------------------|
| Umgebungstemperaturbereich | -20 °C bis 45 °C |
| Gehäusetemperatur (Nom) | 70 °C |

Lichtregelung und Dimmen

| | |
|---------|------|
| Dimmbar | Nein |
|---------|------|

Mechanik und Gehäuse

| | |
|----------------|--------|
| Kolbenmaterial | Glas |
| Produktlänge | 405 mm |
| Kolbenform | PL-L |

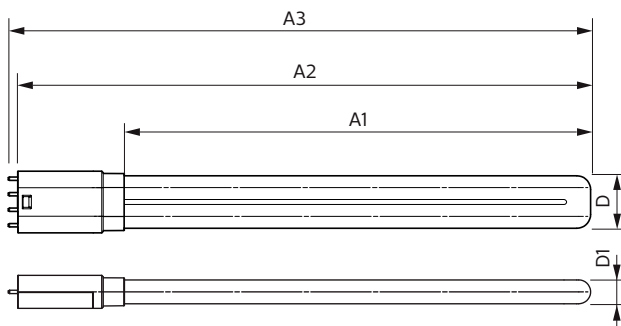
Genehmigung und Anwendung

| | |
|---------------------------------|--------------|
| Energieeffizienzklasse | E |
| Energiesparendes Produkt | Ja |
| Zeichen & Zertifikate | RoHS konform |
| Energieverbrauch kWh/1.000 Std. | 17 kWh |
| EPREL Registrierungsnummer | 387353 |
| CE-Zeichen | Ja |
| EU RoHS-konform | Ja |

Produktinformationen

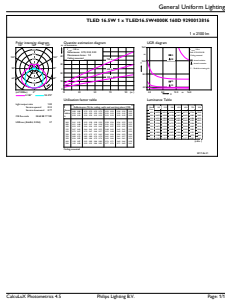
| | |
|---------------------------------|--------------------------------------|
| Bestell-Produktname | CorePro LED PLL HF 16.5W 840 4P 2G11 |
| Gesamtbezeichnung des Produkts | CorePro LED PLL HF 16.5W 840 4P 2G11 |
| Gesamt-Produktcode | 871869673974700 |
| Bestellcode | 73974700 |
| Material-Nr. (12NC) | 929001381602 |
| Anzahl pro Verpackung | 1 |
| Nettogewicht (Einzelteil) | 0,160 kg |
| EAN/UPC – Produkt/Kiste | 8718696739747 |
| Zähler - Pakete pro Außenkarton | 10 |
| EAN Umverpackung | 8718696739754 |

Abmessungsskizzen

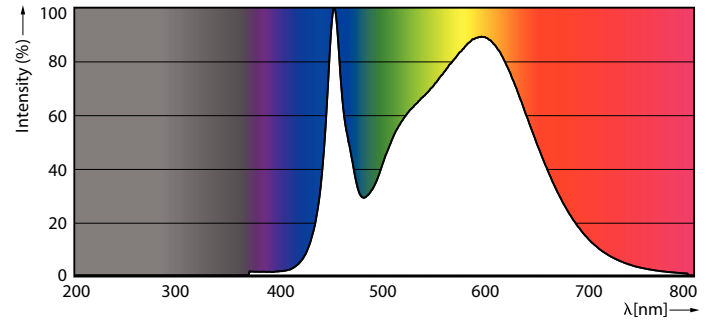


| Product | D1 | D | A1 | A2 | A3 |
|--------------------------------------|-------|-------|--------|--------|--------|
| CorePro LED PLL HF 16.5W 840 4P 2G11 | 17 mm | 38 mm | 330 mm | 405 mm | 412 mm |

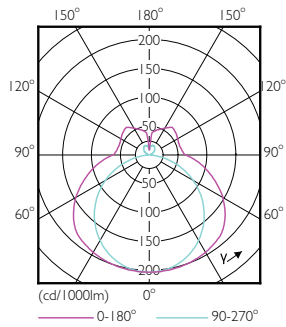
Photometrische Daten



General uniform lighting - CorePro LED PLL HF 16.5W 840 4P 2G11

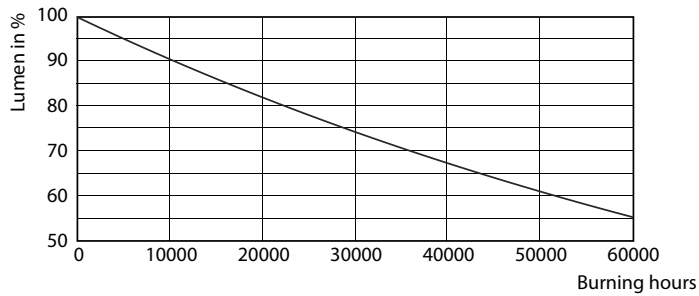


Spectral Power Distribution Colour - CorePro LED PLL HF 16.5W 840 4P 2G11

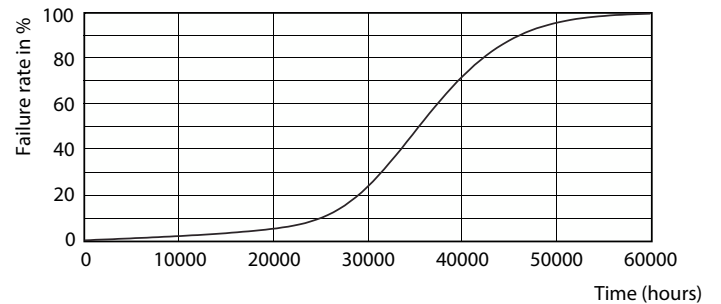


Light Distribution Diagram - CorePro LED PLL HF 16.5W 840 4P 2G11

Lebensdauer



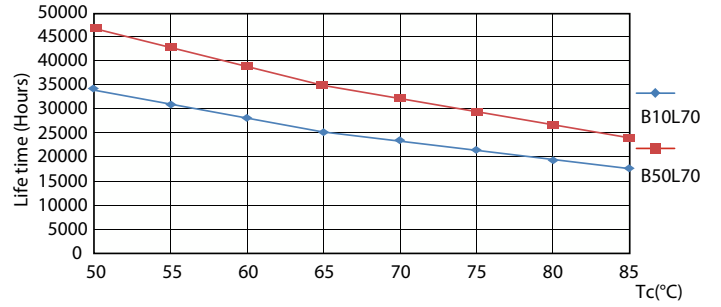
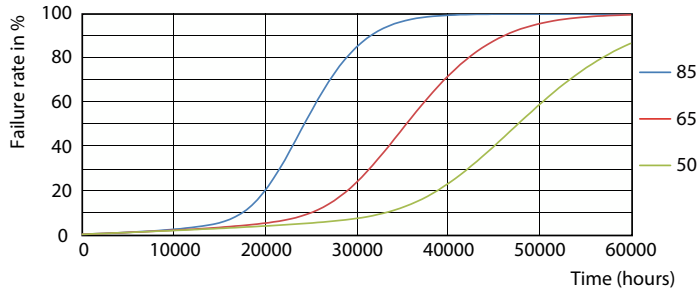
Lumen Maintenance Diagram - CorePro LED PLL HF 16.5W 840 4P 2G11



LEDtube PLC 400mm 16-5W 2G11 830 2000lm

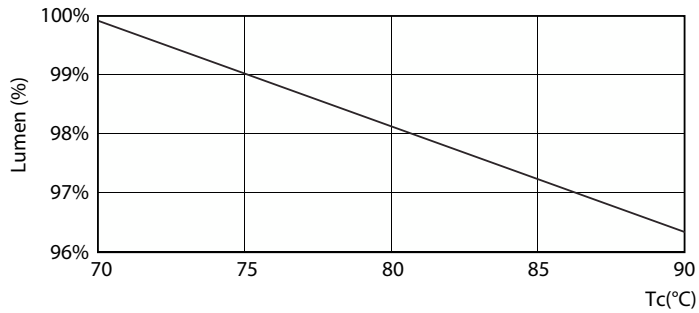
CorePro LED PLL

Lebensdauer



LEDtube PLC 400mm 16-5W 2G11 830 2000lm

LEDtube PLC 400mm 16-5W 2G11 830 2000lm



Lumen Maintenance Diagram - CorePro LED PLL HF 16.5W 840 4P 2G11

