



CorePro LED PLC 2 P



CorePro LED PLC 4.5W 830 2P G24d-1

Die CorePro LED PL-C Familie ist eine hervorragende LED Alternative für herkömmliche konventionelle Kompaktleuchtstofflampen. Die CorePro LED PL-C gibt es als 2 Pin (EM: KVG/VVG und 230V) sowie als 4 Pin (HF: EVG) Version. Mit dieser innovativen LED-Lösung können Sie hohe Energieeinsparungen im Vergleich zu herkömmlichen konventionellen Lösungen erzielen.

Hinweise

- Nicht dimmbar
- Bitte vor Installation an EVGs (4 Pin) die Kompatibilität unter www.philips.de/ledtube überprüfen
- Nicht für Gleichspannung geeignet

Produkt Daten

Allgemeine Informationen	
Socket	G24d-1
Nennlebensdauer	30.000 Stunde(n)
Schaltzyklus	50.000
Beleuchtungstechnologie	LED
Referenz für Lichtstrommessung	Sphere
Lichttechnische Daten	
Farbcode	830 [CCT of 3000K]
Ausstrahlungswinkel (Nom)	120 Grad
Lichtstrom	475 lm
Lichtfarbe	Weiß (WH)
Nennlichtausbeute (Nom)	105,00 lm/W
Ähnlichste Farbtemperatur (Nom)	3000 K
Farbkonsistenz	<6
Farbwiedergabeindex (CRI)	83

Restlichtstrom am Ende der Nennlebensdauer (Nom.)	70 %
Photobiologische Sicherheit gemäß EN 62471	RG0
Betrieb und Elektrik	
Netzfrequenz	50 to 60 Hz
Eingangsfrequenz	50 bis 60 Hz
Systemleistung	4,5 W
Lampenstrom (max.)	25 mA
Lampenstrom (min.)	20 mA
Startzeit (Nom)	0,5 s
Aufwärmzeit bis 60 % Licht	0,5 s
Leistungsfaktor (Bruchteil)	0,9
Spannung (Nom)	220-240 V
LED-Alternative zu Leuchtstofflampenleistung	13 W
Einschaltstrom am Netz	2,5
Max. Lampenanzahl für MCB Typ B 10 A – Netz	191

CorePro LED PLC 2 P

Max. Lampenanzahl für MCB Typ B, 10 A – EM-Vorschaltgerät ohne Kompensationskondensator.	220
Max. Lampenanzahl für MCB Typ B, 10 A – EM-Vorschaltgerät mit Kompensationskondensator.	30
Max. Lampenanzahl für MCB Typ B 16 A – Netz	306
Max. Lampenanzahl für MCB Typ B, 16 A – EM-Vorschaltgerät ohne Kompensationskondensator.	330
Max. Lampenanzahl für MCB Typ B, 16 A – EM-Vorschaltgerät mit Kompensationskondensator.	49
Kompatibilität mit Vorschaltgeräten	KVG

Temperatur

Umgebungstemperaturbereich	-20 °C bis 35 °C
Gehäusetemperatur (Nom)	60 °C

Lichtregelung und Dimmen

Dimmbar	Nein
---------	------

Mechanik und Gehäuse

Kolbenmaterial	Kunststoff
Produktlänge	100 mm
Kolbenform	PL-C

Genehmigung und Anwendung

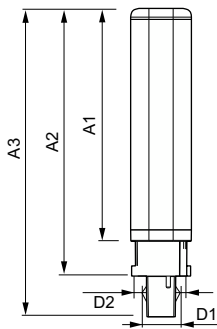
Energieeffizienzklasse	F
------------------------	---

Energiesparendes Produkt	Ja
Zeichen & Zertifikate	TUV CE Zeichen RoHS konform KEMA-KEUR(DEKRA) Zertifikat
Energieverbrauch kWh/1.000 Std.	5 kWh
EPREL Registrierungsnummer	403560
CE-Zeichen	Ja
EU RoHS-konform	Ja

Produktdaten

Bestell-Produktname	CorePro LED PLC 4.5W 830 2P G24d-1
Gesamtbezeichnung des Produkts	CorePro LED PLC 4.5W 830 2P G24d-1
Gesamt-Produktcode	871869670659600
Bestellcode	70659600
Material-Nr. (12NC)	929001350702
Anzahl pro Verpackung	1
Nettogewicht (Einzelteil)	0,070 kg
EAN/UPC – Produkt/Kiste	8718696706596
Zähler - Pakete pro Außenkarton	10
EAN Umverpackung	8718696706602

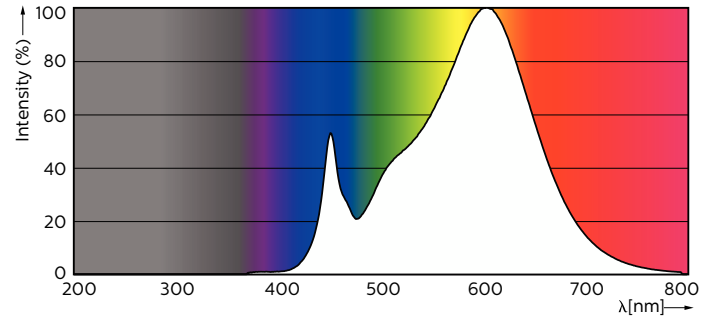
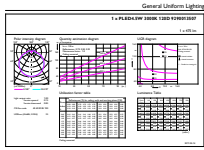
Abmessungsskizzen



Product	D1	D2	A1	A2	A3
CorePro LED PLC 4.5W 830 2P G24d-1	24,3 mm	28,4 mm	95,8 mm	115 mm	137,6 mm

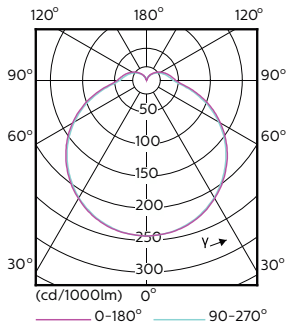
CorePro LED PLC 2 P

Photometrische Daten



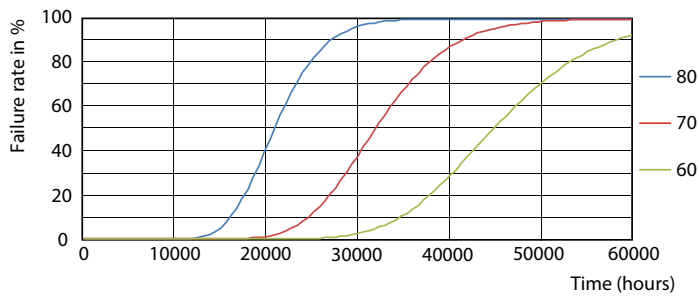
General uniform lighting - CorePro LED PLC 4.5W 830 2P G24d-1

Spectral Power Distribution Colour - CorePro LED PLC 4.5W 830 2P G24d-1

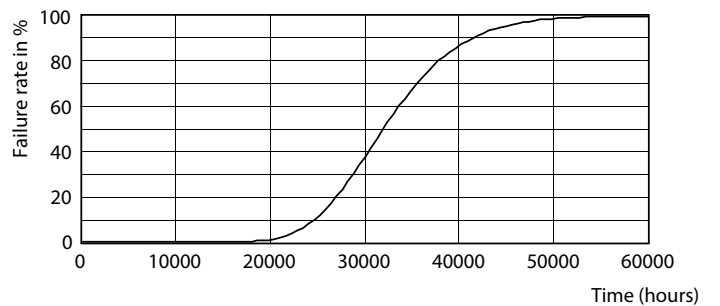


Light Distribution Diagram - CorePro LED PLC 4.5W 830 2P G24d-1

Lebensdauer



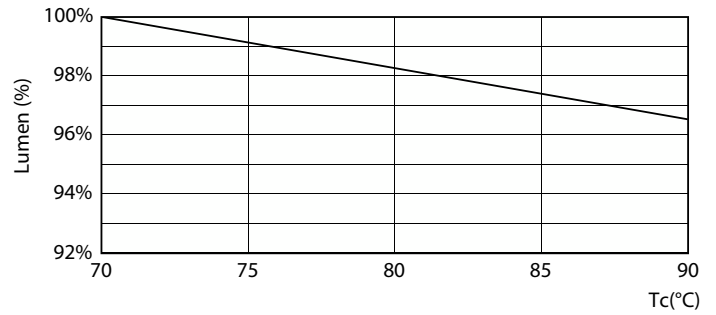
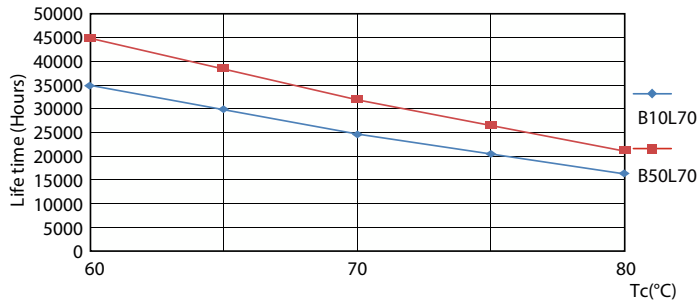
FailureRate



Life Expectancy Diagram

CorePro LED PLC 2 P

Lebensdauer



LifetimeVsTc

Lumen Maintenance Diagram - CorePro LED PLC 4.5W 830 2P G24d-1



Lumen Maintenance Diagram - CorePro LED PLC 4.5W 830 2P G24d-1

