



MASTER LEDtube EM/ Mains



MASTER LEDtube 600mm HO 8W865 T8

La lampe Philips MASTER LEDtube intègre une source LED dans un corps qui reprend les dimensions des lampes fluorescentes classiques. Sa conception unique permet de créer une apparence visuelle parfaitement uniforme qu'il n'est pas possible de distinguer du fluorescent traditionnel. Convient aux utilisateurs qui recherchent le meilleur rapport qualité/prix avec un budget limité et souhaitent remplacer leurs lampes pour obtenir un meilleur effet lumineux et une durée de vie plus longue.

Mises en garde et sécurité

• -

Données du produit

Informations générales		Indice de rendu de couleur (IRC)	
Culot	G13 ROT	Indice de rendu de couleur (IRC)	83
Durée de vie nominale	75 000 h	LLMF à la fin de la durée de vie nominale (nom.)	70 %
Nombre de cycles d'allumage	200 000	Valeur de scintillement (PstLM)	0,5
Type de lampe	LED	Valeur d'effet stroboscopique (SVM)	0,2
Référence de mesure de flux	Sphere	Sécurité photobiologique selon EN 62471	RG0
Données techniques de l'éclairage		Fonctionnement et électricité	
Code couleur	865 [CCT of 6500K]	Fréquence linéaire	50 to 60 Hz
Angle du faisceau (nom.)	160 degré(s)	Fréquence d'entrée	50 à 60 Hz
Flux lumineux	1 050 lm	Consommation électrique	8 W
Efficacité lumineuse (nominale)	131 lm/W	Courant lampe (max.)	42 mA
Désignation de la couleur	Lumière naturelle froide	Courant lampe (min.)	36 mA
Température de couleur corrélée (nom.)	6500 K	Heure de démarrage (nom.)	0,5 s
Cohérence des couleurs	<6	Temps de chauffe à 60 %	0,5 s
		Facteur de puissance (fraction)	0,9

MASTER LEDtube EM/Mains

Tension (nom.)	220-240 V
Alternative LED puissance d'une lampe fluorescente	18 W
Courant d'appel sur secteur	7
Nb lampe maxi sur disjoncteur type B 10A – Secteur	105
Nb lampe maxi sur MCB B type 10A – Ballast EM sans condensateur de compensation.	125
Nb lampe maxi sur MCB B type 10A – Ballast EM avec condensateur de compensation.	30
Nb lampe maxi sur disjoncteur type B 16A – Secteur	170
Nb lampe maxi sur MCB B type 16A – Ballast EM sans condensateur de compensation.	290
Nb lampe maxi sur MCB B type 16A – Ballast EM avec condensateur de compensation.	49
Compatibilité des ballasts	EM/Secteur

Température

Gamme de températures ambiantes	-20 °C à 45 °C
Température maximale du produit (nom.)	50 °C

Commandes et gradation

Variation de l'intensité lumineuse	Non
------------------------------------	-----

Mécanique et boîtier

Finition ampoule	Dépoli
Matériaux des lampes	Plastique
Longueur du produit	600 mm
Forme de la lampe	T8

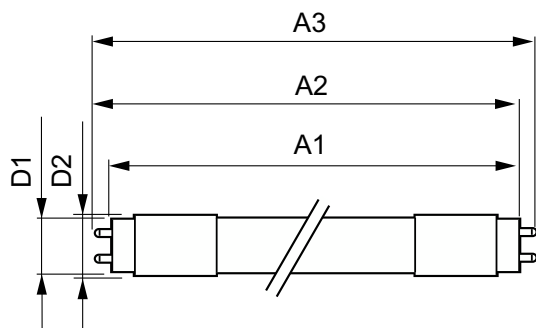
Approbation et application

Classe d'efficacité énergétique	E
Produit à faible consommation	Oui
Homologation	Conformité à la directive RoHS Marquage CE Certificat KEMA Keur Certificat ENEC
Consommation d'énergie kWh/1 000 h	8 kWh
Numéro d'enregistrement EPREL	1571693
Marquage CE	Oui
Conforme à RoHS	Oui

Données du produit

Nom du produit de la commande	MAS LEDtube 600mm HO 8W865 T8
Nom de produit complet	MASTER LEDtube 600mm HO 8W865 T8
Code EOC	871869669751100
Code de commande	69751100
Code 12NC	929001307202
Numérateur - Quantité par kit	1
Poids net (pièce)	0,100 kg
Code EAN – Produit/Boîte	8718696697511
Conditionnement par carton	10
Codes EAN/UPC - Boîte	8718696697528

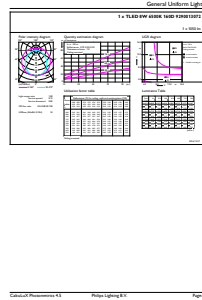
Schéma dimensionnel



Product	D1	D2	A1	A2	A3
MAS LEDtube 600mm HO 8W865 T8	25,78 mm	28 mm	588,5 mm	595,5 mm	602,5 mm

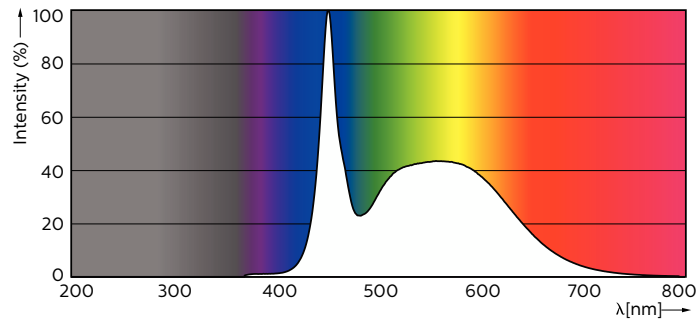
MASTER LEDtube EM/Mains

Données photométriques



Light Distribution Diagram - MAS LEDtube 600mm HO 8W865 T8

General uniform lighting - MAS LEDtube 600mm HO 8W865 T8

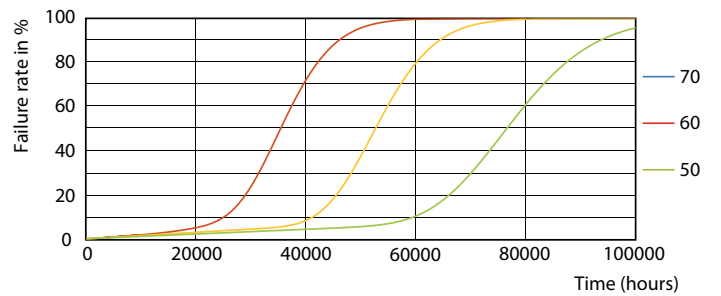


Spectral Power Distribution Colour - MAS LEDtube 600mm HO 8W865 T8

Durée de vie



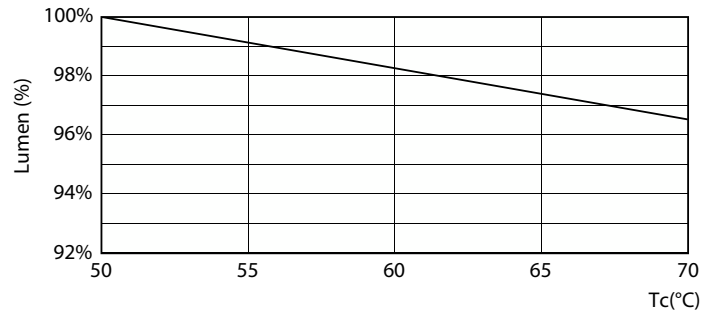
Lumen Maintenance Diagram - MAS LEDtube 600mm HO 8W865 T8



FailureRate

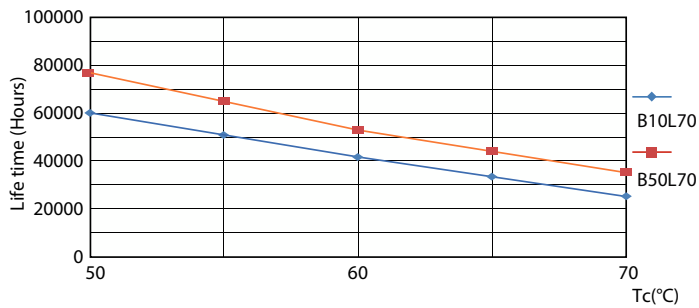
MASTER LEDtube EM/Mains

Durée de vie



Life Expectancy Diagram

Lumen Maintenance Diagram - MAS LEDtube 600mm HO 8W865 T8



LifetimeVsTc

