



MASTER tubo LED EM/230V T8



MASTER LEDtube 600mm HO 8W830 T8

Philips MASTER LEDtube integra una fuente de luz LED en un formato de fluorescente tradicional. Su diseño único crea un aspecto visual perfectamente uniforme, que no puede distinguirse del fluorescente tradicional. Estos tubos LED T8 son la elección adecuada para un rendimiento absoluto y están diseñados para soportar las condiciones cotidianas. Un ahorro sin igual gracias al bajo consumo energético y una vida útil excepcionalmente larga garantizan que este tubo supere cualquier aplicación exigente.

Advertencias y seguridad

• -

Datos del producto

Información general		Operativos y eléctricos	
Base del casquillo	G13 ROT	Índice de reproducción cromática (IRC)	83
Vida útil nominal	75.000 hora(s)	LLMF al fin de vida útil nominal (nom.)	70 %
Ciclo de encendido/apagado	200.000	Valor de parpadeo (PstLM)	0,5
Lighting Technology	LED	Valor de efecto estroboscópico (SVM)	0,2
Referencia de medición de flujo	Sphere	Photobiological safety according to EN 62471	RG0
Datos técnicos de la luz		Line Frequency	50 to 60 Hz
Código de color	830 [CCT of 3000K]	Frecuencia de entrada	50 a 60 Hz
Ángulo de haz (nom.)	160 °	Consumo de energía	8 W
Flujo luminoso	1.000 lm	Corriente de lámpara (máx.)	42 mA
Designación de color	Blanco (WH)	Corriente de lámpara (mín.)	36 mA
Eficacia lumínica (nominal) (nom.)	125 lm/W	Hora de inicio (nom.)	0,5 s
Temperatura de color correlacionada (Nom)	3000 K	Tiempo de encendido hasta alcanzar el 60 % de luz	0,5 s
Consistencia del color	<6	Factor de potencia (fracción)	0,9

MASTER tubo LED EM/230V T8

Voltaje (nom.)	220-240 V
LED alternative to fluorescent lamp power	18 W
Corriente de irrupción en la red eléctrica	7
N.º máx. de lámparas en MCB tipo B 10 A - Red eléctrica	105
N.º máx. de lámparas en MCB tipo B 10 A - balasto EM sin condensador de compensación.	125
N.º máx. de lámparas en MCB tipo B 10 A - balasto EM con condensador de compensación.	30
N.º máx. de lámparas en MCB tipo B 16 A - Red eléctrica	170
N.º máx. de lámparas en MCB tipo B 16 A - balasto EM sin condensador de compensación.	290
N.º máx. de lámparas en MCB tipo B 16 A - balasto EM con condensador de compensación.	49
Compatibilidad con balastos	EM/red

Temperatura

Rango de temperatura ambiente	-20 °C a 45 °C
Temperatura máxima (nom.)	50 °C

Controles y regulación

Regulable	No
-----------	----

Mecánicos y de carcasa

Acabado de la bombilla	Mate
Material de bombilla	Plástico
Forma de la bombilla	T8

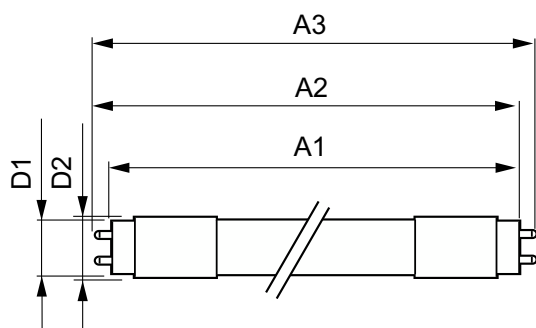
Aprobación y aplicación

Clase de eficiencia energética	E
Producto de ahorro de energía	Sí
Marcas de conformidad	Conformidad con RoHS Certificado CE Certificado KEMA Certificado ENEC
Consumo energético kWh/1000 h	8 kWh
Número de registro EPREL	1571691
Marca CE	Sí
Conforme con EU RoHS	Sí

Datos de producto

Nombre de producto del pedido	MAS LEDtube 600mm HO 8W830 T8
Nombre completo del producto	MASTER LEDtube 600mm HO 8W830 T8
Full EOC	871869669747400
Código de pedido	69747400
Código 12NC	929001307002
Cantidad por paquete	1
Peso neto (pieza)	0,100 kg
EAN/UPC - Producto/Caja	8718696697474
Numerador SAP - Paquetes por caja exterior	10
Embalaje con código EAN/UPC	8718696697481

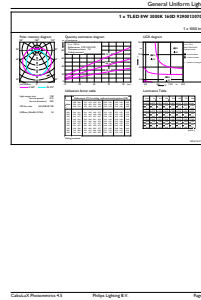
Plano de dimensiones



Product	D1	D2	A1	A2	A3
MAS LEDtube 600mm HO 8W830 T8	25,78 mm	28 mm	588,5 mm	595,5 mm	602,5 mm

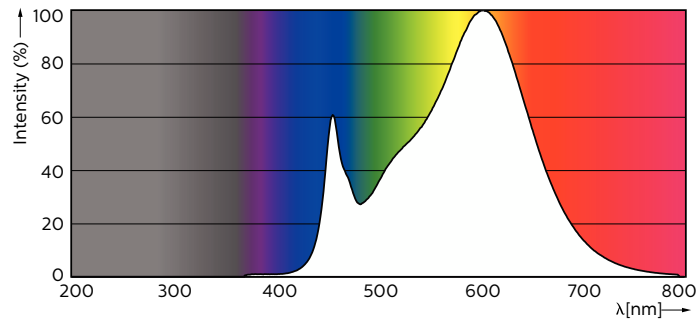
MASTER tubo LED EM/230V T8

Datos fotométricos



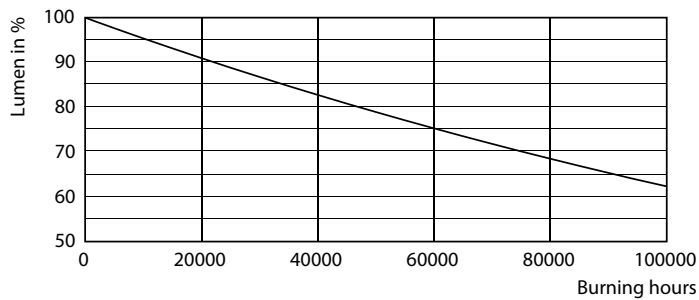
Light Distribution Diagram - MAS LEDtube 600mm HO 8W830 T8

General uniform lighting - MAS LEDtube 600mm HO 8W830 T8

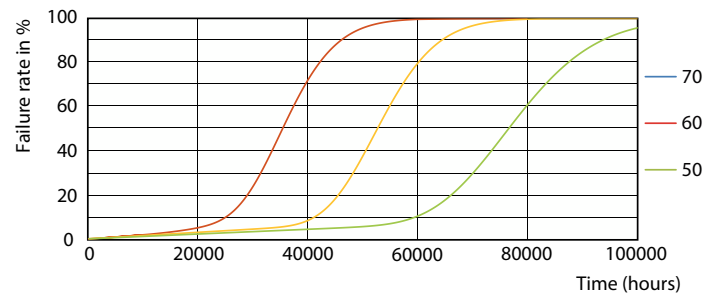


Spectral Power Distribution Colour - MAS LEDtube 600mm HO 8W830 T8

Vida útil



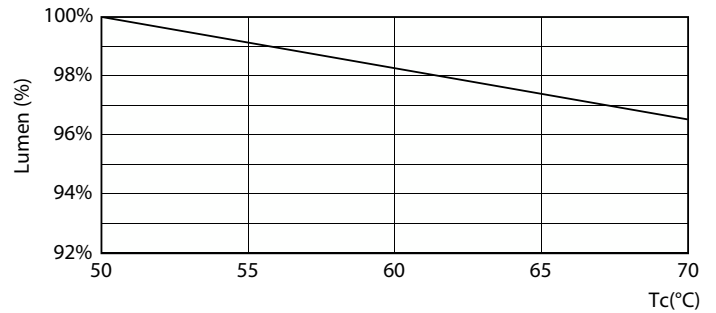
Lumen Maintenance Diagram - MAS LEDtube 600mm HO 8W830 T8



FailureRate

MASTER tubo LED EM/230V T8

Vida útil



Life Expectancy Diagram

Lumen Maintenance Diagram - MAS LEDtube 600mm HO 8W830 T8



LifetimeVsTc

