



# CorePro LED PLC 4P



## CorePro LED PLC 6.5W 840 4P G24q-2

La lampe CorePro LED PLC 4P intègre une source lumineuse LED dans le format d'une lampe fluorescente classique. Ce produit est la solution idéale pour le remplacement des lampes dans les applications d'éclairage général : il répond aux exigences d'éclairage de base, il permet des économies d'énergies considérables et il est écologique.

### Données du produit

Informations générales		Consommation électrique	
Culot	G24q-2	Consommation électrique	6,5 W
Durée de vie nominale	30 000 h	Courant lampe (max.)	300 mA
Nombre de cycles d'allumage	50 000	Courant lampe (min.)	150 mA
Type de lampe	LED	Heure de démarrage (nom.)	0,5 s
Référence de mesure de flux	Sphere	Temps de chauffe à 60 %	0.5 s
Données techniques de l'éclairage		Facteur de puissance (fraction)	0.9
Code couleur	840 [CCT of 4000K]	Tension (nom.)	20-50 V
Angle du faisceau (nom.)	120 degré(s)	Alternative LED puissance d'une lampe fluorescente	18 W
Flux lumineux	700 lm	Courant d'appel sur secteur	-
Efficacité lumineuse (nominale)	92,31 lm/W	Nb lampe maxi sur disjoncteur type B 10A – Secteur	-
Désignation de la couleur	Blanc froid (CW)	Nb lampe maxi sur MCB B type 10A – Ballast EM sans condensateur de compensation.	-
Température de couleur corrélée (nom.)	4000 K	Nb lampe maxi sur MCB B type 10A – Ballast EM avec condensateur de compensation.	-
Cohérence des couleurs	<6	Nb lampe maxi sur disjoncteur type B 16A – Secteur	-
Indice de rendu de couleur (IRC)	83	Nb lampe maxi sur MCB B type 16A – Ballast EM sans condensateur de compensation.	-
LLMF à la fin de la durée de vie nominale (nom.)	70 %	Nb lampe maxi sur MCB B type 16A – Ballast EM avec condensateur de compensation.	-
Sécurité photobiologique selon EN 62471	RG0	Compatibilité des ballasts	HF
Fonctionnement et électricité			
Fréquence linéaire	30000-80000 Hz		
Fréquence d'entrée	30000-80000 Hz		

# CorePro LED PLC 4P

## Température

Gamme de températures ambiantes	-20 °C à 35 °C
Température maximale du produit (nom.)	66 °C

## Commandes et gradation

Variation de l'intensité lumineuse	Non
------------------------------------	-----

## Mécanique et boîtier

Longueur du produit	100 mm
Forme de la lampe	PL-C

## Approbation et application

Classe d'efficacité énergétique	F
Produit à faible consommation	Oui
Homologation	Conformité à la directive RoHS
Consommation d'énergie kWh/1 000 h	7 kWh
Numéro d'enregistrement EPREL	403553
Marquage CE	Oui

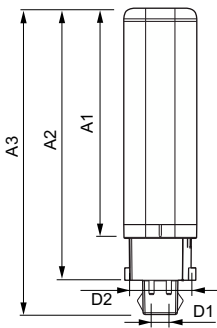
## Conforme à RoHS

Oui

## Données du produit

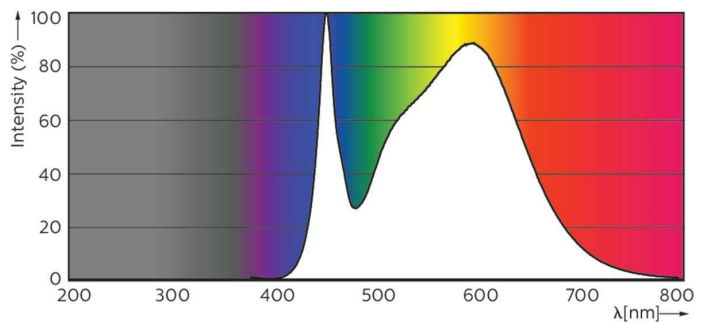
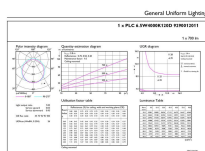
Nom du produit de la commande	CorePro LED PLC 6.5W 840 4P G24q-2
Nom de produit complet	CorePro LED PLC 6.5W 840 4P G24q-2
Code EOC	871869654121000
Code de commande	54121000
Code 12NC	929001201102
Numérateur - Quantité par kit	1
Poids net (pièce)	0,078 kg
Code EAN - Produit/Boîte	8718696541210
Conditionnement par carton	10
Codes EAN/UPC - Boîte	8718696541227

## Schéma dimensionnel



Product	D1	D2	A1	A2	A3
CorePro LED PLC 6.5W 840 4P G24q-2	24,3 mm	28,4 mm	105,8 mm	125 mm	140,6 mm

## Données photométriques

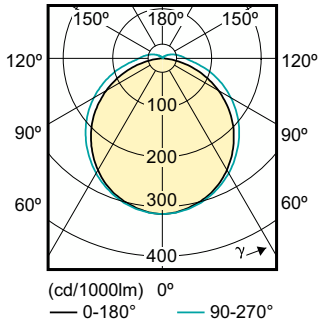


General uniform lighting - CorePro LED PLC 6.5W 840 4P G24q-2

Spectral Power Distribution Colour - CorePro LED PLC 6.5W 840 4P G24q-2

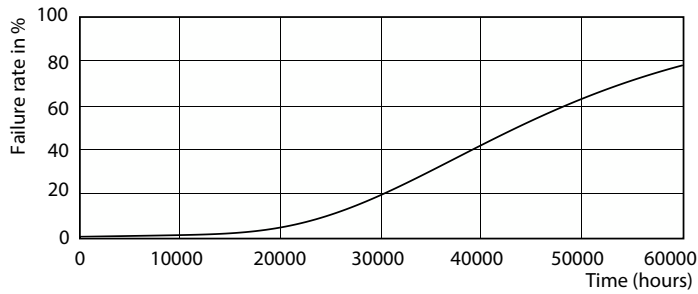
# CorePro LED PLC 4P

## Données photométriques

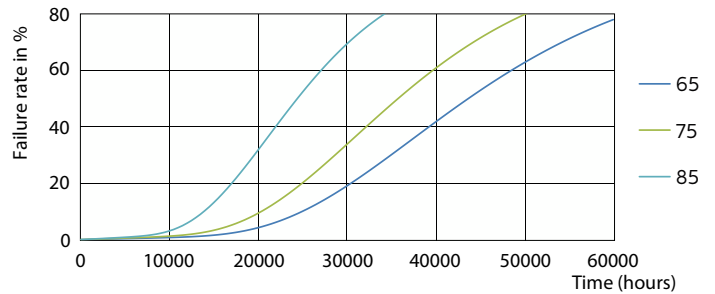


Light Distribution Diagram - CorePro LED PLC 6.5W 840 4P G24q-2

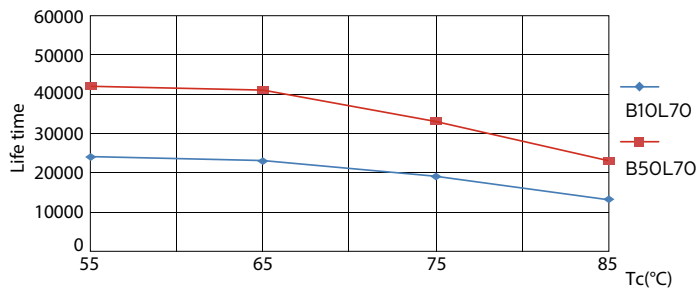
## Durée de vie



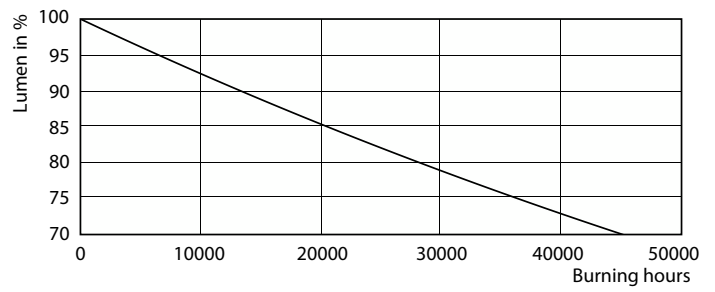
LEDtube PLC 100mm 7W G24Q-2 830 650lm



LEDtube PLC 100mm 7W G24Q-2 830 650lm



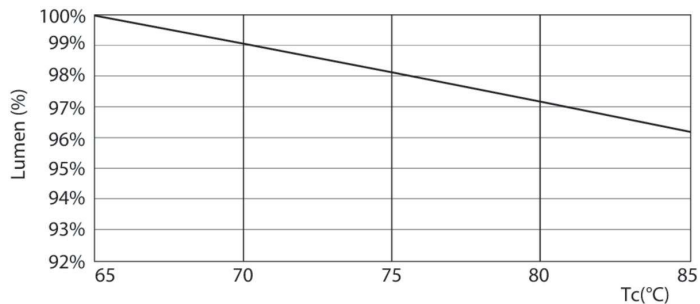
LEDtube PLC 100mm 7W G24Q-2 830 650lm



Lumen Maintenance Diagram - CorePro LED PLC 6.5W 840 4P G24q-2

## CorePro LED PLC 4P

### Durée de vie



Lumen Maintenance Diagram - CorePro LED PLC 6.5W 840 4P G24q-2

