



# CorePro LED PLC 4P



## CorePro LED PLC 6.5W 830 4P G24q-2

La lampe CorePro LED PLC 4P intègre une source lumineuse LED dans le format d'une lampe fluorescente classique. Ce produit est la solution idéale pour le remplacement des lampes dans les applications d'éclairage général : il répond aux exigences d'éclairage de base, il permet des économies d'énergies considérables et il est écologique.

### Données du produit

| Informations générales                           |                    | Consommation électrique  |         |
|--|--------------------|--|---------|
| Culot  | G24q-2             | Consommation électrique  | 6,5 W   |
| Durée de vie nominale                            | 30 000 h           | Courant lampe (max.)   | 300 mA  |
| Nombre de cycles d'allumage                      | 50 000             | Courant lampe (min.)   | 150 mA  |
| Type de lampe                                    | LED                | Heure de démarrage (nom.)  | 0,5 s   |
| Référence de mesure de flux                      | Sphere             | Temps de chauffe à 60 %  | 0,5 s   |
| Données techniques de l'éclairage                |                    | Facteur de puissance (fraction)  | 0,9     |
| Code couleur                                     | 830 [CCT of 3000K] | Tension (nom.)   | 20-50 V |
| Angle du faisceau (nom.)                         | 120 degré(s)       | Alternative LED puissance d'une lampe fluorescente                               | 18 W    |
| Flux lumineux                                    | 650 lm             | Courant d'appel sur secteur  | -       |
| Efficacité lumineuse (nominale)                  | 92,31 lm/W         | Nb lampe maxi sur disjoncteur type B 10A – Secteur                               | -       |
| Désignation de la couleur                        | Blanc (WH)         | Nb lampe maxi sur MCB B type 10A – Ballast EM sans condensateur de compensation. | -       |
| Température de couleur corrélée (nom.)           | 3000 K             | Nb lampe maxi sur MCB B type 10A – Ballast EM avec condensateur de compensation. | -       |
| Cohérence des couleurs                           | <6                 | Nb lampe maxi sur disjoncteur type B 16A – Secteur                               | -       |
| Indice de rendu de couleur (IRC)                 | 83                 | Nb lampe maxi sur MCB B type 16A – Ballast EM sans condensateur de compensation. | -       |
| LLMF à la fin de la durée de vie nominale (nom.) | 70 %               | Nb lampe maxi sur MCB B type 16A – Ballast EM avec condensateur de compensation. | -       |
| Sécurité photobiologique selon EN 62471          | RG0                | Compatibilité des ballasts   | HF      |
| Fonctionnement et électricité                    |                    |  |         |
| Fréquence linéaire                               | 30000-80000 Hz     |  |         |
| Fréquence d'entrée                               | 30000-80000 Hz     |  |         |

# CorePro LED PLC 4P

## Température

|  |                |
|--|----------------|
| Gamme de températures ambiantes        | -20 °C à 35 °C |
| Température maximale du produit (nom.) | 66 °C          |

## Commandes et gradation

|                                    |     |
|------------------------------------|-----|
| Variation de l'intensité lumineuse | Non |
|------------------------------------|-----|

## Mécanique et boîtier

|                      |           |
|----------------------|-----------|
| Matériaux des lampes | Plastique |
| Longueur du produit  | 100 mm    |
| Forme de la lampe    | PL-C      |

## Approbation et application

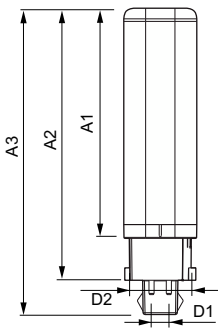
|                                    |                                |
|------------------------------------|--------------------------------|
| Classe d'efficacité énergétique    | F                              |
| Produit à faible consommation      | Oui                            |
| Homologation                       | Conformité à la directive RoHS |
| Consommation d'énergie kWh/1 000 h | 7 kWh                          |
| Numéro d'enregistrement EPREL      | 403552                         |

|                 |     |
|-----------------|-----|
| Marquage CE     | Oui |
| Conforme à RoHS | Oui |

## Données du produit

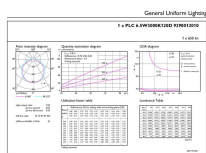
|                               |                                    |
|-------------------------------|------------------------------------|
| Nom du produit de la commande | CorePro LED PLC 6.5W 830 4P G24q-2 |
| Nom de produit complet        | CorePro LED PLC 6.5W 830 4P G24q-2 |
| Code EOC                      | 871869654119700                    |
| Code de commande              | 54119700                           |
| Code 12NC                     | 929001201002                       |
| Numérateur - Quantité par kit | 1                                  |
| Poids net (pièce)             | 0,078 kg                           |
| Code EAN - Produit/Boîte      | 8718696541197                      |
| Conditionnement par carton    | 10                                 |
| Codes EAN/UPC - Boîte         | 8718696541203                      |

## Schéma dimensionnel

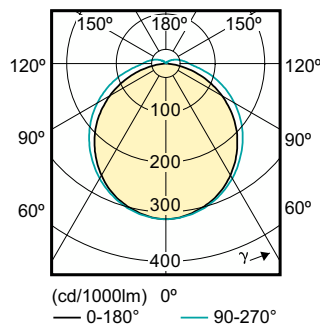


| Product                            | D1      | D2      | A1       | A2     | A3       |
|------------------------------------|---------|---------|----------|--------|----------|
| CorePro LED PLC 6.5W 830 4P G24q-2 | 24,3 mm | 28,4 mm | 105,8 mm | 125 mm | 140,6 mm |

## Données photométriques



General uniform lighting - CorePro LED PLC 6.5W 830 4P G24q-2



Light Distribution Diagram - CorePro LED PLC 6.5W 830 4P G24q-2

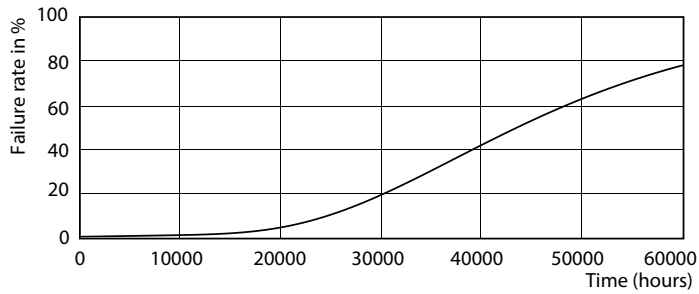
# CorePro LED PLC 4P

## Données photométriques

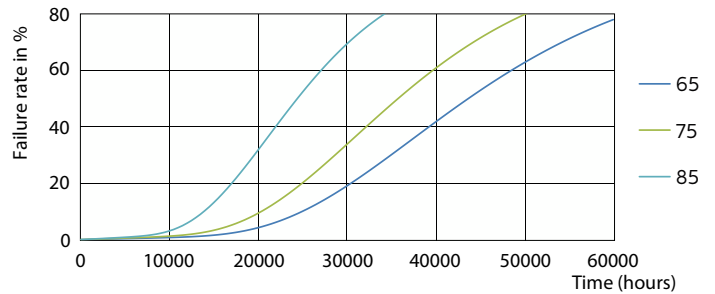


Spectral Power Distribution Colour - CorePro LED PLC 6.5W 830 4P G24q-2

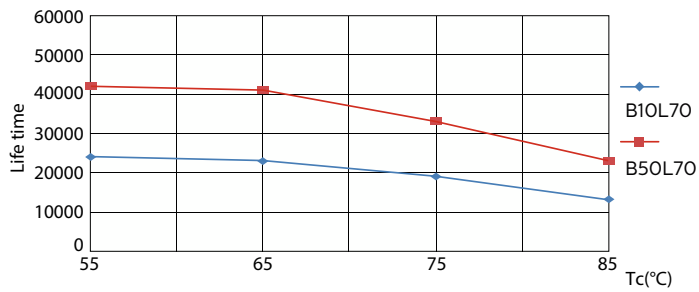
## Durée de vie



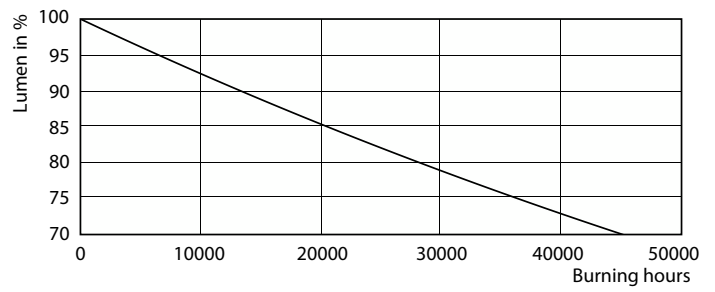
LEDtube PLC 100mm 7W G24Q-2 830 650lm



LEDtube PLC 100mm 7W G24Q-2 830 650lm



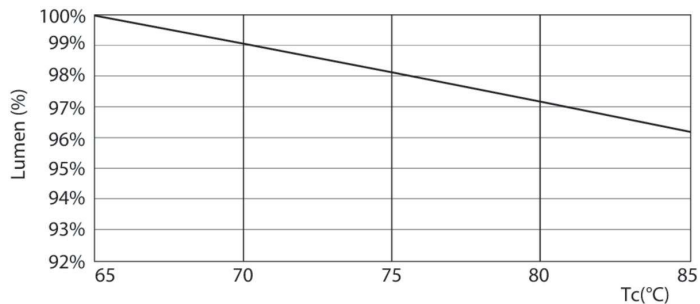
LEDtube PLC 100mm 7W G24Q-2 830 650lm



Lumen Maintenance Diagram - CorePro LED PLC 6.5W 830 4P G24q-2

## CorePro LED PLC 4P

### Durée de vie



Lumen Maintenance Diagram - CorePro LED PLC 6.5W 830 4P G24q-2

