



CorePro LED PLC 4P



CorePro LED PLC 6.5W 830 4P G24q-2

CorePro LED PLC 4P integra una fuente de luz LED en un formato de fluorescente tradicional. Este producto es la solución ideal para la mejora de la iluminación de las aplicaciones generales. Satisface las necesidades de iluminación básicas, permite un ahorro energético considerable y es respetuoso con el medio ambiente.

Datos del producto

| Información general | |
|---------------------------------|----------------|
| Base del casquillo | G24q-2 |
| Vida útil nominal | 30.000 hora(s) |
| Ciclo de encendido/apagado | 50.000 |
| Lighting Technology | LED |
| Referencia de medición de flujo | Sphere |

| Datos técnicos de la luz | |
|--|--------------------|
| Código de color | 830 [CCT of 3000K] |
| Ángulo de haz (nom.) | 120 ° |
| Flujo luminoso | 650 lm |
| Designación de color | Blanco (WH) |
| Eficacia lumínica (nominal) (nom.) | 92,31 lm/W |
| Temperatura de color correlacionada (Nom) | 3000 K |
| Consistencia del color | <6 |
| Índice de reproducción cromática (IRC) | 83 |
| LLMF al fin de vida útil nominal (nom.) | 70 % |
| Photobiological safety according to EN 62471 | RG0 |

| Operativos y eléctricos | |
|-------------------------|----------------|
| Line Frequency | 30000-80000 Hz |
| Frecuencia de entrada | 30000-80000 Hz |
| Consumo de energía | 6,5 W |

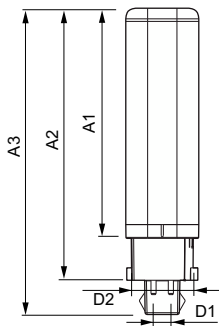
| | |
|---|---------|
| Corriente de lámpara (máx.) | 300 mA |
| Corriente de lámpara (mín.) | 150 mA |
| Hora de inicio (nom.) | 0,5 s |
| Tiempo de encendido hasta alcanzar el 60 % de luz | 0.5 s |
| Factor de potencia (fracción) | 0.9 |
| Voltaje (nom.) | 20-50 V |
| LED alternative to fluorescent lamp power | 18 W |
| Corriente de irrupción en la red eléctrica | - |
| N.º máx. de lámparas en MCB tipo B 10 A - Red eléctrica | - |
| N.º máx. de lámparas en MCB tipo B 10 A - balasto EM sin condensador de compensación. | - |
| N.º máx. de lámparas en MCB tipo B 10 A - balasto EM con condensador de compensación. | - |
| N.º máx. de lámparas en MCB tipo B 16 A - Red eléctrica | - |
| N.º máx. de lámparas en MCB tipo B 16 A - balasto EM sin condensador de compensación. | - |
| N.º máx. de lámparas en MCB tipo B 16 A - balasto EM con condensador de compensación. | - |
| Compatibilidad con balastos | HF |

CorePro LED PLC 4P

| Temperatura | |
|--------------------------------|----------------------|
| Rango de temperatura ambiente | -20 °C a 35 °C |
| Temperatura máxima (nom.) | 66 °C |
| Controles y regulación | |
| Regulable | No |
| Mecánicos y de carcasa | |
| Material de bombilla | Plástico |
| Forma de la bombilla | PL-C |
| Aprobación y aplicación | |
| Clase de eficiencia energética | F |
| Producto de ahorro de energía | Sí |
| Marcas de conformidad | Conformidad con RoHS |
| Consumo energético kWh/1000 h | 7 kWh |
| Número de registro EPREL | 403552 |
| Marca CE | Sí |

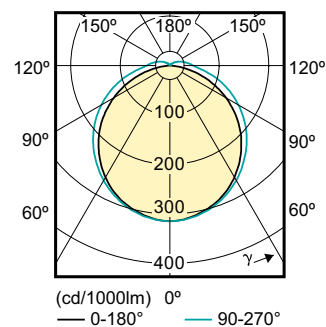
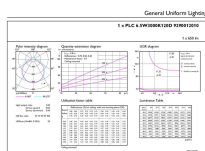
| Conforme con EU RoHS | Sí |
|--|------------------------------------|
| Datos de producto | |
| Nombre de producto del pedido | CorePro LED PLC 6.5W 830 4P G24q-2 |
| Nombre completo del producto | CorePro LED PLC 6.5W 830 4P G24q-2 |
| Full EOC | 871869654119700 |
| Código de pedido | 54119700 |
| Código 12NC | 929001201002 |
| Cantidad por paquete | 1 |
| Peso neto (pieza) | 0,078 kg |
| EAN/UPC - Producto/Caja | 8718696541197 |
| Numerador SAP - Paquetes por caja exterior | 10 |
| Embalaje con código EAN/UPC | 8718696541203 |

Plano de dimensiones



| Product | D1 | D2 | A1 | A2 | A3 |
|------------------------------------|---------|---------|----------|--------|----------|
| CorePro LED PLC 6.5W 830 4P G24q-2 | 24,3 mm | 28,4 mm | 105,8 mm | 125 mm | 140,6 mm |

Datos fotométricos



General uniform lighting - CorePro LED PLC 6.5W 830 4P G24q-2

Light Distribution Diagram - CorePro LED PLC 6.5W 830 4P G24q-2

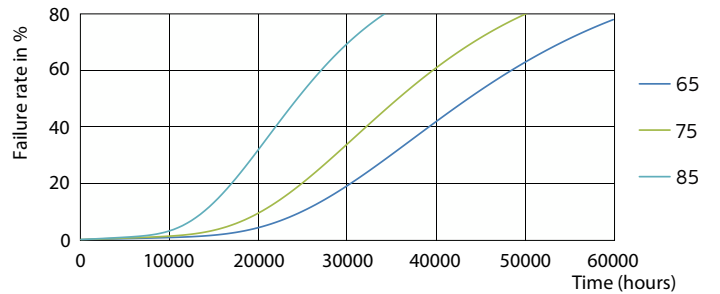
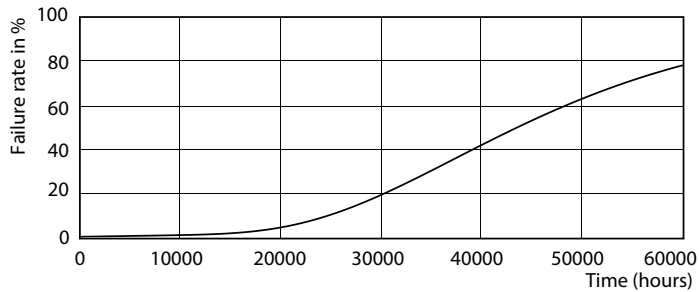
CorePro LED PLC 4P

Datos fotométricos



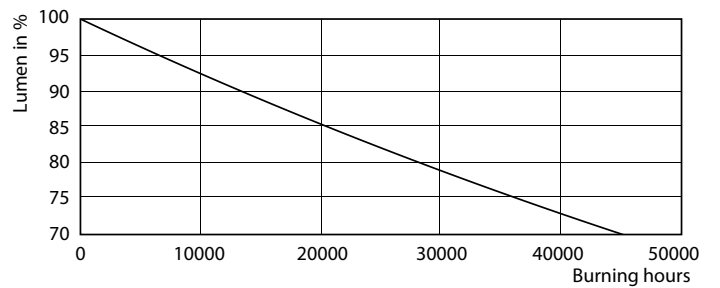
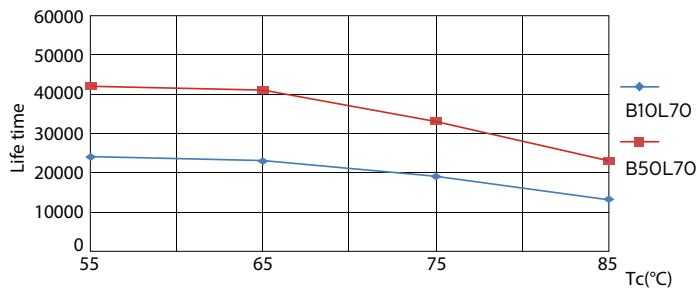
Spectral Power Distribution Colour - CorePro LED PLC 6.5W 830 4P G24q-2

Vida útil



LEDtube PLC 100mm 7W G24Q-2 830 650lm

LEDtube PLC 100mm 7W G24Q-2 830 650lm

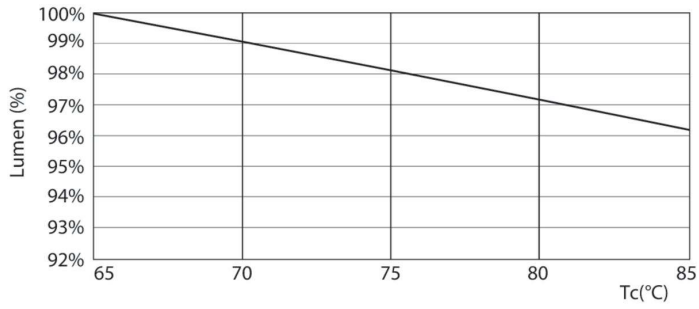


LEDtube PLC 100mm 7W G24Q-2 830 650lm

Lumen Maintenance Diagram - CorePro LED PLC 6.5W 830 4P G24q-2

CorePro LED PLC 4P

Vida útil



Lumen Maintenance Diagram - CorePro LED PLC 6.5W 830 4P G24q-2

