



# CorePro LED PLC 4P



## CorePro LED PLC 9W 840 4P G24q-3

CorePro LED PLC 4P integra una fuente de luz LED en un formato de fluorescente tradicional. Este producto es la solución ideal para la mejora de la iluminación de las aplicaciones generales. Satisface las necesidades de iluminación básicas, permite un ahorro energético considerable y es respetuoso con el medio ambiente.

### Datos del producto

Información general	
Base del casquillo	G24q-3
Vida útil nominal	30.000 hora(s)
Ciclo de encendido/apagado	50.000
Lighting Technology	LED
Referencia de medición de flujo	Sphere

Datos técnicos de la luz	
Código de color	840 [CCT of 4000K]
Ángulo de haz (nom.)	120 °
Flujo luminoso	1.000 lm
Designación de color	Blanco frío (CW)
Eficacia lumínica (nominal) (nom.)	100,00 lm/W
Temperatura de color correlacionada (Nom)	4000 K
Consistencia del color	<6
Índice de reproducción cromática (IRC)	83
LLMF al fin de vida útil nominal (nom.)	70 %
Photobiological safety according to EN 62471	RG0

Operativos y eléctricos	
Line Frequency	30000-80000 Hz
Frecuencia de entrada	30000-80000 Hz
Consumo de energía	9 W

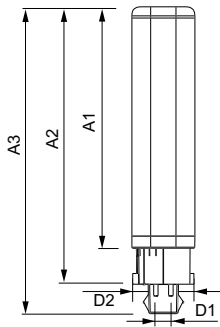
Corriente de lámpara (máx.)	400 mA
Corriente de lámpara (mín.)	250 mA
Hora de inicio (nom.)	0,5 s
Tiempo de encendido hasta alcanzar el 60 % de luz	0.5 s
Factor de potencia (fracción)	0.9
Voltaje (nom.)	20-50 V
LED alternative to fluorescent lamp power	26 W
Corriente de irrupción en la red eléctrica	-
N.º máx. de lámparas en MCB tipo B 10 A - Red eléctrica	-
N.º máx. de lámparas en MCB tipo B 10 A - balasto EM sin condensador de compensación.	-
N.º máx. de lámparas en MCB tipo B 10 A - balasto EM con condensador de compensación.	-
N.º máx. de lámparas en MCB tipo B 16 A - Red eléctrica	-
N.º máx. de lámparas en MCB tipo B 16 A - balasto EM sin condensador de compensación.	-
N.º máx. de lámparas en MCB tipo B 16 A - balasto EM con condensador de compensación.	-
Compatibilidad con balastos	HF

# CorePro LED PLC 4P

Temperatura	
Rango de temperatura ambiente	-20 °C a 35 °C
Temperatura máxima (nom.)	76 °C
Controles y regulación	
Regulable	No
Mecánicos y de carcasa	
Forma de la bombilla	PL-C
Aprobación y aplicación	
Clase de eficiencia energética	F
Producto de ahorro de energía	Sí
Marcas de conformidad	Conformidad con RoHS
Consumo energético kWh/1000 h	9 kWh
Número de registro EPREL	403551
Marca CE	Sí

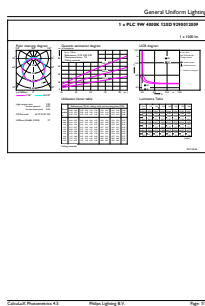
Conforme con EU RoHS	Sí
Datos de producto	
Nombre de producto del pedido	CorePro LED PLC 9W 840 4P G24q-3
Nombre completo del producto	CorePro LED PLC 9W 840 4P G24q-3
Full EOC	871869654117300
Código de pedido	54117300
Código 12NC	929001200902
Cantidad por paquete	1
Peso neto (pieza)	0,088 kg
EAN/UPC - Producto/Caja	8718696541173
Numerador SAP - Paquetes por caja exterior	10
Embalaje con código EAN/UPC	8718696541180

## Plano de dimensiones

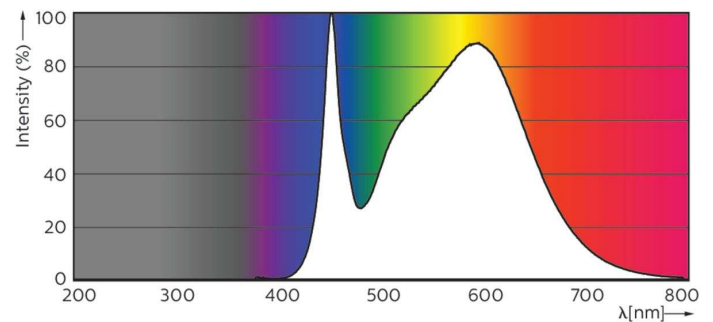


Product	D1	D2	A1	A2	A3
CorePro LED PLC 9W 840 4P G24q-3	24,3 mm	28,4 mm	128,8 mm	148 mm	163,6 mm

## Datos fotométricos



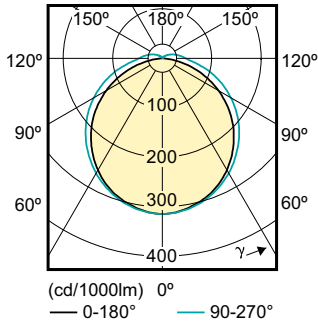
General uniform lighting - CorePro LED PLC 9W 840 4P G24q-3



Spectral Power Distribution Colour - CorePro LED PLC 9W 840 4P G24q-3

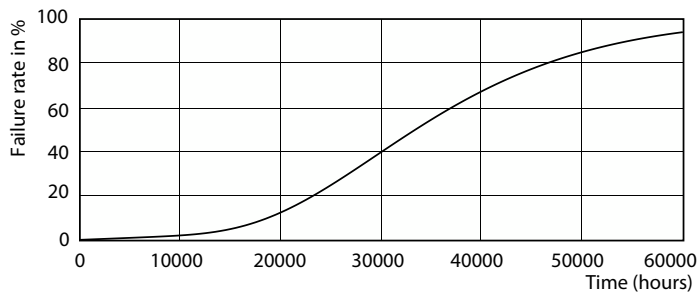
# CorePro LED PLC 4P

## Datos fotométricos

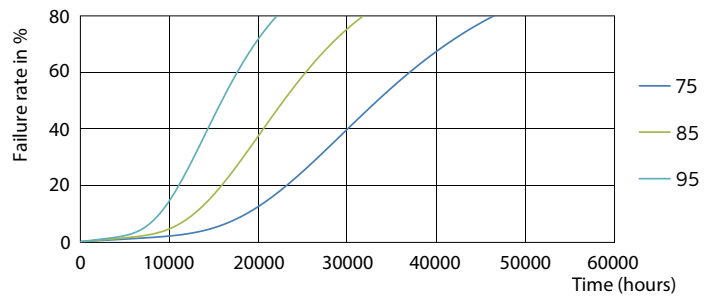


Light Distribution Diagram - CorePro LED PLC 9W 840 4P G24q-3

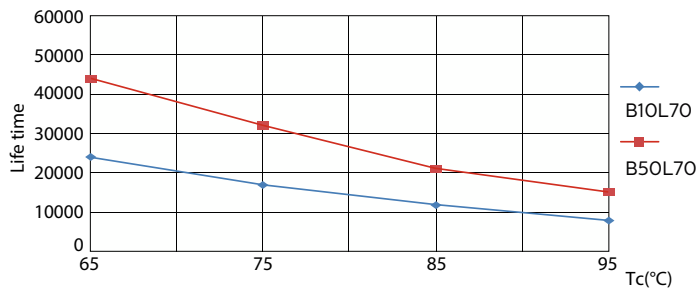
## Vida útil



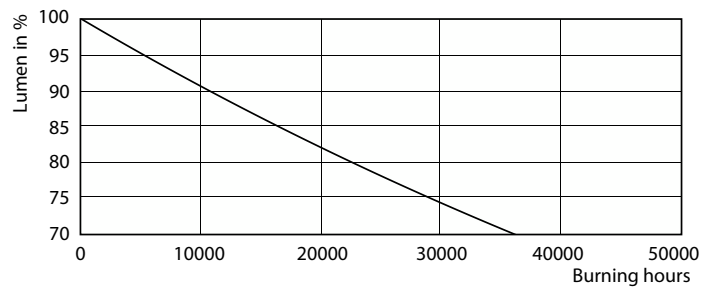
LEDtube PLC 100mm 9W G24Q-3 830 950lm



LEDtube PLC 100mm 9W G24Q-3 830 950lm



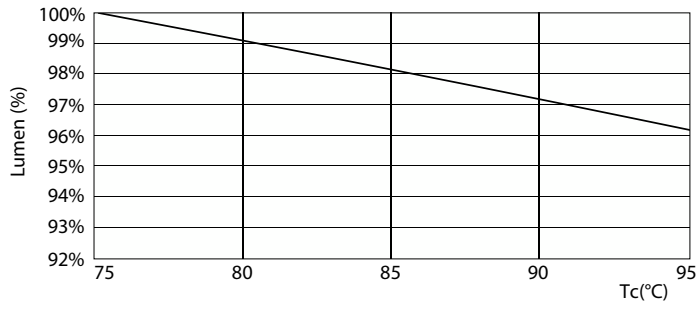
LEDtube PLC 100mm 9W G24Q-3 830 950lm



Lumen Maintenance Diagram - CorePro LED PLC 9W 840 4P G24q-3

# CorePro LED PLC 4P

## Vida útil



Lumen Maintenance Diagram - CorePro LED PLC 9W 840 4P G24q-3

