

HF-MatchboxRED für PL/TL Lampen

HF-M RED 118 SH PL-C/PL-T 230-240V

HF-Matchbox Red (Warmstart) ist ein elektronisches Vorschaltgerät, das Beleuchtungsdesignern völlig neue gestalterische Möglichkeiten eröffnet. Die Vorteile der elektronischen Vorschaltgeräte für Kompaktleuchtstofflampen lassen sich dadurch in immer mehr Anwendungsbereichen einschließlich Lichtregelungssystemen nutzen.

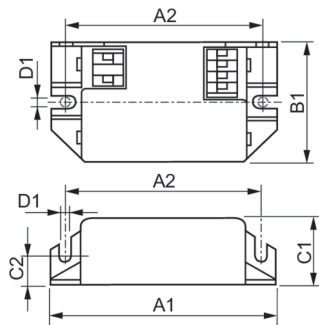
Produkt Daten

Betrieb und Elektrik	
Eingangsspannung	230 bis 240 V
Netzfrequenz	50 to 60 Hz
Eingangsfrequenz	50 bis 60 Hz
Anzahl Produkte für MCB (16 A Typ B) (Nom.) 73	
Verdrahtung	
Typ Anschlussklemme Eingang	Einsatz
Farbe der Eingangsklemmen	Orange
Farbe der Ausgangsklemmen	Grau
Anschlussklemme sekundär	Einsatz
Kabellänge von Gerät zu Lampe	1,50 m
Temperatur	
Umgebungstemperaturbereich	-10 °C bis 40 °C
Gehäusetemperatur (Max)	75 °C
Mechanik und Gehäuse	
Gehäuse	SH

Genehmigung und Anwendung	
Schutzart (IP)	IP20 [Fernhalten von Fingern]
Zeichen & Zertifikate	F-Kennzeichnung CE Zeichen ENEC Zertifikat CB Zertifikat
Produktdaten	
Bestell-Produktname	HF-M RED 118 SH PL-C/PL-T 230-240V
Gesamtbezeichnung des Produkts	HF-M RED 118 SH PL-C/PL-T 230-240V
Gesamt-Produktcode	871150092802330
Bestellcode	92802330
Material-Nr. (12NC)	913700423466
Anzahl pro Verpackung	1
Nettogewicht (Einzelteil)	0,034 kg
EAN/UPC – Produkt/Kiste	8711500928023
Zähler – Pakete pro Außenkarton	50
EAN Umverpackung	8711500928030

HF-MatchboxRED für PL/TL Lampen

Abmessungsskizzen



Product	D1	C1	C2	A1	A2	B1
HF-M RED 118 SH PL-C/PL- T 230-240V	4,4 mm	22,0 mm	10,0 mm	80,0 mm	70,0 mm	40,0 mm

