



HF-MatchboxBLUE für PL/TL Lampen

HF-M BLUE 124 SH TL/TL5/PL-L 230-240V

HF-Matchbox Blue (Kaltstart) ist ein elektronisches Vorschaltgerät, das Leuchtenentwicklern völlig neue gestalterische Möglichkeiten eröffnet. Die Vorteile der elektronischen Vorschaltgeräte für Leuchtstofflampen lassen sich dadurch in immer mehr Anwendungsbereichen nutzen.

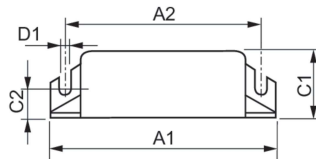
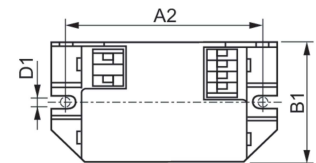
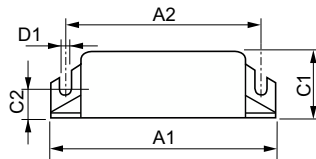
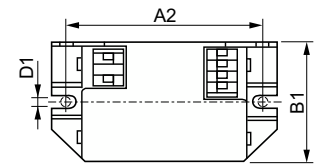
Produkt Daten

Betrieb und Elektrik	
Eingangsspannung	230 bis 240 V
Netzfrequenz	50 to 60 Hz
Eingangsfrequenz	50 bis 60 Hz
Anzahl Produkte für MCB (16 A Typ B) (Nom.) 60	
Verdrahtung	
Typ Anschlussklemme Eingang	Einsatz
Farbe der Eingangsklemmen	Orange
Farbe der Ausgangsklemmen	Grau
Anschlussklemme sekundär	Einsatz
Kabellänge von Gerät zu Lampe	1,50 m
Temperatur	
Umgebungstemperaturbereich	-10 °C bis 40 °C
Gehäusetemperatur (Max)	75 °C
Mechanik und Gehäuse	
Gehäuse	SH

Genehmigung und Anwendung	
Schutzart (IP)	IP20 [Fernhalten von Fingern]
Zeichen & Zertifikate	F-Kennzeichnung CE Zeichen VDE Zertifikat CB Zertifikat
Produktdaten	
Bestell-Produktname	HF-M BLUE 124 SH TL/TL5/PL-L 230-240V
Gesamtbezeichnung des Produkts	HF-M BLUE 124 SH TL/TL5/PL-L 230-240V
Gesamt-Produktcode	871150053638930
Bestellcode	53638930
Material-Nr. (12NC)	913700417966
Anzahl pro Verpackung	1
Nettogewicht (Einzelteil)	0,040 kg
EAN/UPC – Produkt/Kiste	8711500536389
Zähler – Pakete pro Außenkarton	50
EAN Umverpackung	8711500536396

HF-MatchboxBLUE für PL/TL Lampen

Abmessungsskizzen



Product

HF-M BLUE 124 SH TL/TL5/PL-L 230-240V

Product

Product	A1	A2	B1	C1	D1
HF-M BLUE 124 SH TL/TL5/PL-L 230-240V	94 mm	84 mm	40 mm	22 mm	4,4 mm

