



CoreLine Wall-mounted

WL140V LED12S/830 PSR MDU WH

CoreLine Wall-mounted, 13 W, D390 mm, 1200 lm, 3000 K, Op sensor gebaseerde dimmer, MDU3, IP65

CoreLine voor wandmontage is een cirkelvormige opbouwarmatuur die gemakkelijk is toe te passen in doorgangsruidten zoals hallen en trappenhuisen. Het moderne, onopvallende ontwerp verzekert in combinatie met de homogene lichtverdeling dat de armatuur past bij de meeste architectuurstijlen. Met de insteekconnectoren verloopt de installatie snel en probleemloos.

Product gegevens

Algemene informatie		Kleur lichtbron	
Lichtbron vervangbaar	Ja		830 warmwit
Aantal VSA's	1 unit	Optiektype	Symmetrisch
Driver/VSA inbegrepen	Ja	Bundelspreiding armatuur	120° x 120°
Lamptype	LED	Unified Glare Rating (UGR)	22
Waardeschaal	Beter	Bedrijfs- en elektrische gegevens	
Garantieperiode	5 jaar	Ingangsspanning	220-240 V
Sustainability rating	-	Ingangsfrequentie	50 or 60 Hz
Gegevens lichttechniek		Aanankelijk energiegebruik CLO	- W
Lichtstroom	1.200 lm	Average CLO power consumption	- W
Verzadigd rood (R9)	<50	Aanloopstroom	10 A
Geccorreleerde kleurtemperatuur (nom.)	3000 K	Aanlooptijd inschakelpiek	0,066 ms
Lichtrendement (gespec.) (nom.)	90 lm/W	Energieverbruik	13 W
Kleurweergave-index (CRI)	>80	Arbeidsfactor	0.9
Bundelhoek lichtbron	120 graden	Aansluiting	Insteekconnector, 6-polig
		Kabel	-

CoreLine Wall-mounted

Aantal producten op MCB van 16 A type B	32
Geschikt voor willekeurige schakeling	Nee
IEC beschermingsklasse	Veiligheidsklasse II
Totale harmonische vervorming	20 %

Dimbaarheid en regelsystemen

Dimbaar	Ja
Driver/voedingsunit/transformator	Voedingsunit, regelend
Lichtregeling	Op sensor gebaseerde dimmer
Constante lichtopbrengst	Nee
Maximaal dimniveau	10%
Ingebouwde regeling	Programmeerbare beweging en lichtsensor met draadloze groepering

Eigenschappen behuizing en afmetingen

Materiaal behuizing	Polycarbonaat
Reflectormateriaal	Polycarbonaat
Materiaal optiek	Polycarbonaat
Materiaal optische lichtkap/lens	Polycarbonaat
Fixation material	-
Kleur behuizing	Wit
Afwerking optische lichtkap/lens	Opaal
Totale hoogte	85 mm
Totale diameter	390 mm
Beschermingsklasse	IP 65 [Bescherming tegen binnendringen van stof, straalwaterdicht]
IK-classificatie	IK10 [20 J, vandalismebestendig]
Nettogewicht (per stuk)	1,600 kg

Keurmerken en classificaties

Gloeidraadtest	Temperatuur 850 °C, duur 30 s
Brandbaarheidsmarkering	-
CE-markering	Ja
ENEC-markering	ENEC-markering
Fotobiologisch risico	Photobiological risk group 0 @200mm to EN62778
Specificatie van fotobiologisch risico	0,2 m

Conform EU RoHS-richtlijn	Ja
Prestaties bij omgevingstemperatuur Tq	25 °C
Flikkerwaarde (PstLM)	1
Stroboscoopeffectwaarde (SVM)	1,6
Bereik omgevingstemperatuur	-20 tot +40 °C

Initiële prestaties (conform IEC)

Tolerantie lichtstroom	+/-10%
Aanvankelijke kleurkwaliteit	(0.4338,0.4030) SDCM <3
Tolerantie energieverbruik	+/-10%
Standaardafwijking kleurcombinatie (McAdam-ellips)	SDCM≤3

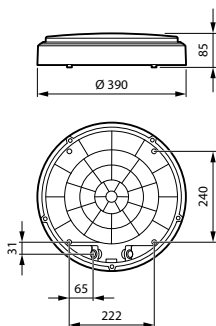
Prestaties gedurende de tijd (conform IEC)

Uitvalpercentage van regel-VSA bij mediaan nuttige levensduur van 50.000 uur	5 %
Lumen maintenance at median useful life* 35000 h	-
Lumenbehoud bij mediaan nuttige levensduur* 50.000 uur	L80
Lumen maintenance at median useful life* 75000 h	-
Lumenbehoud bij mediaan nuttige levensduur* 100.000 uur	-

Productgegevens

Productnaam voor bestelling	WL140V LED12S/830 PSR MDU WH
Volledige productnaam	WL140V LED12S/830 PSR MDU WH
Full EOC	871951453082999
Bestelcode	8719514530829
Materiaalnr. (12NC)	911401851582
Lokale code	8719514530829
Numerator - Aantal per pak	1
EAN/UPC - product/behuizing	8719514530829
Numerator - Dozen per buitendoos	6
EAN/UPC - Case	8719514530881

Maatschets



CoreLine Wall-mounted

