



CoreLine Aplique

WL140V LED20S/840 PSU WH

CoreLine Aplique, 20 W, D390 mm, 2200 lm, 4000 K, IP65

Tanto si se trata de un nuevo edificio como de un espacio rehabilitado, los clientes prefieren soluciones de iluminación que combinen luz de calidad con un sustancial ahorro de energía y de mantenimiento. El nuevo aplique de la gama de productos CoreLine LED se puede usar para sustituir luminarias de montaje en pared o techo tradicionales con lámparas fluorescentes compactas. El proceso de selección, instalación y mantenimiento es sencillísimo.

Datos del producto

Información general	
Fuente de luz sustituible	Sí
Número de unidades de equipo	1 unidad
Driver incluido	Sí
Lighting Technology	LED
Escala de valor	Óptima

Datos técnicos de la luz	
Flujo luminoso	2.200 lm
Eficacia lumínica (nominal) (nom.)	110 lm/W
Rojo saturado (R9)	<50
Temperatura de color correlacionada (Nom)	4000 K
Índice de reproducción cromática (IRC)	>80
Valor de parpadeo (PstLM)	1
Valor de efecto estroboscópico (SVM)	1,6
Ángulo de haz de la fuente de luz	120 °
Color de la fuente de luz	840 blanco neutro
Tipo de óptica	Simétrica
Apertura del haz de luz de la luminaria	120° x 120°

Índice de deslumbramiento unificado CEN	24
Distorsión armónica total	20 %

Operativos y eléctricos	
Tensión de entrada	220-240 V
Line Frequency	50 or 60 Hz
Consumo de energía CLO inicial	- W
Average CLO power consumption	- W
Corriente de arranque	14 A
Tiempo de irrupción	0,007 ms
Consumo de energía	20 W
Factor de potencia (fracción)	0.9
Conexión	Conector push-in de 6 polos
Cable	-
Número de productos en MCB de 16 A tipo B	32

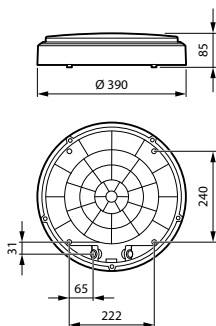
Temperatura	
Rango de temperatura ambiente	-20 °C a +40 °C

CoreLine Aplique

Controles y regulación	
Regulable	No
Driver/unidad de alimentación/transformador	Fuente de alimentación (On/Off)
Interfaz de control	-
Flujo luminoso constante	No
Mecánicos y de carcasa	
Material de la carcasa	Polycarbonato
Material del reflector	Polycarbonato
Material óptico	Polycarbonato
Material del cierre óptico/lente	Polycarbonato
Fixation material	-
Color de la carcasa	Blanco
Acabado de cierre óptico/lente	Ópalo
Altura global	85 mm
Diámetro global	390 mm
Aprobación y aplicación	
Código de protección de entrada	IP65 [Hermética al polvo polvo, protección frente a chorros de agua]
Índice de protección frente a choque mecánico	IK10 [20 J resistente al vandalismo]
Sustainability rating	-
Clase de protección IEC	Seguridad clase II
Test del hilo incandescente	Temperatura 850 °C, duración 30 s
Marca de inflamabilidad	-
Marca CE	Sí
Certificado ENEC	Certificado ENEC
Período de garantía	5 años
Riesgo fotobiológico	Photobiological risk group 0 @200mm to EN62778
Especificación de riesgo fotobiológico	0,2 m
Conforme con EU RoHS	Sí
Rendimiento inicial (conforme con IEC)	
Tolerancia de flujo luminoso	+/-10%

Cromaticidad inicial	(0.3818,0.3797) SDCM <3
Tolerancia de consumo de energía	+/-10%
Desviación estándar de coincidencia de color (elipse McAdam)	SDCM≤3
Rendimiento en el tiempo (conforme con IEC)	
Índice de fallos del equipo de control con una vida útil mediana de 50.000 h	5 %
Lumen maintenance at median useful life* 35000 h	-
Mantenimiento lumínico con una vida útil media* 50.000 h	80
Lumen maintenance at median useful life* 75000 h	-
Mantenimiento lumínico con una vida útil media* 100.000 h	-
Condiciones de aplicación	
Temperatura ambiente de rendimiento Tq	25 °C
Nivel máximo de atenuación	No aplicable
Adecuado para conmutación aleatoria	No
Datos de producto	
Nombre de producto del pedido	WL140V LED20S/840 PSU WH
Nombre completo del producto	WL140V LED20S/840 PSU WH
Full EOC	871951452874199
Código de pedido	52874199
Código 12NC	911401847682
Cantidad por paquete	1
Peso neto (pieza)	1,500 kg
EAN/UPC - Producto/Caja	8719514528741
Numerador SAP - Paquetes por caja exterior	6
Embalaje con código EAN/UPC	8719514528901

Plano de dimensiones



CoreLine Aplique

