



LuxSpace, surface mounted

DN570C LED40S/840 DIA-VLC-E C WH

LuxSpace, surface mounted, 30 W, D250 mm, 4400 lm, 4000 K, DALI, InterAct Ready, Réflecteur brillant, VLC, IP20

Les économies d'énergie constituent toujours une priorité, cependant elles doivent également participer au bien-être des salariés, qui ont besoin d'un environnement de travail agréable. De même pour les commerces, elles ne doivent pas détériorer l'expérience d'achat des clients. La gamme LuxSpace offre une combinaison idéale entre efficacité, confort lumineux et design, sans transiger sur les performances d'éclairage (rendu et uniformité des couleurs). Elle offre une vaste gamme d'options permettant de créer l'ambiance souhaitée, quelle que soit l'application.

Données du produit

Informations générales		Indice de rendu de couleur (IRC)	
Source lumineuse remplaçable	Non	Indice de rendu de couleur (IRC)	>80
Nombre d'appareillages	1 unité	Température de couleur	840 blanc neutre
Driver inclus	Oui	Type d'optique	-
Service Tag	Oui	Diffusion du faisceau de lumière du luminaire	80°
Type de lampe	LED	Indice UGR	22
Valeur ajoutée	Premium	Fonctionnement et électricité	
Garantie	5 ans	Tension d'entrée	220 à 240 V
Évaluation de la durabilité	-	Fréquence linéaire	50 to 60 Hz
Données techniques de l'éclairage		Courant d'appel	20,4 A
Flux lumineux	4 400 lm	Durée courant d'appel	0,195 ms
Température de couleur corrélée (nom.)	4000 K	Consommation électrique	30 W
Efficacité lumineuse (nominale)	147 lm/W	Facteur de puissance (fraction)	0,9

LuxSpace, surface mounted

Connexion	Connecteur à poussoir et soulagement de traction
Câble	-
Nombre de produits par disjoncteur de 16 A type B	24
Convient pour la commutation aléatoire	Oui
Classe de protection CEI	Classe électrique I
Distorsion harmonique totale	20 %

Commandes et gradation

Variation de l'intensité lumineuse	Oui
Driver / unité d'alimentation électrique / transformateur	Système Interact Ready de gradation Dali, compatible communication par la lumière visible pour éclairage externe
Interface de commande	DALI
Flux lumineux constant	Non
Normes DALI	D4i™ DALI-2™
Niveau de gradation maximal	1%
Connectivité	InterAct Ready

Mécanique et boîtier

Matériaux du corps	Aluminium moulé sous pression
Matériaux du réflecteur	Revêtu en aluminium et polycarbonate
Matériaux optiques	Polycarbonate
Matériaux du cache optique/de la lentille	Polycarbonate
Matériaux de fixation	Acier
Couleur du corps	Blanc
Finition du cache optique/de la lentille	-
Finition du réflecteur	Réflecteur brillant
Hauteur totale	215 mm
Diamètre total	250 mm
Indice de protection	IP20 [Protection des doigts]
Protection contre les chocs mécaniques	IK02 [0,2 J standard]
Poids net (pièce)	1,900 kg

Approbation et application

Essai au fil incandescent	Température 650 °C, durée 30 s
---------------------------	--------------------------------

Inflammabilité	Pour montage sur surfaces normalement inflammables
Marquage CE	Oui
Marquage ENEC	Marquage ENEC
Conforme à RoHS	Oui
Performance température ambiante Tq	25 °C
Gamme de températures ambiantes	+10 à +25 °C

Performances initiales

Tolérance de flux lumineux	+/-10%
Chromaticité initiale	(0.38, 0.38) SDCM <2
Tolérance de consommation électrique	+/-10%
Écart type de chromaticité (ellipse de McAdam)	SDCM≤2

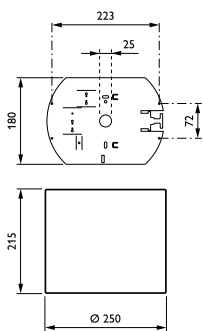
Durées de vie (conformes IES)

Taux de défaillance de l'appareillage à la durée de vie utile moyenne de 50 000 h	5 %
Flux lumineux sortant à la durée de vie utile moyenne* de 50 000 h	L90

Données du produit

Nom du produit de la commande	DN570C LED40S/840 DIA-VLC-E C WH
Nom de produit complet	DN570C LED40S/840 DIA-VLC-E C WH
Code EOC	871869997105200
Code de commande	97105200
Code 12NC	910505100976
Numérateur - Quantité par kit	1
Code EAN - Produit/Boîte	8718699971052
Conditionnement par carton	1
Codes EAN/UPC - Boîte	8718699971052
Code famille de produits	DN570C [LUXSPACE 2 COMPACT LOW HEIGHT]

Schéma dimensionnel



LuxSpace, surface mounted

