



LuxSpace adosable

DN570C LED20S/840 PSU-E C WH

LuxSpace adosable, Surface-mounted, 14.8 W, D250 mm, 2200 lm, 4000 K, Reflector de alto brillo, IP20

Para los clientes los ahorros energéticos son una prioridad. LuxSpace proporciona la combinación perfecta de eficiencia, comodidad y diseño sin renunciar al rendimiento lumínico (uniformidad y buen índice de reproducción cromática). Ofrece una amplia gama de opciones para crear el ambiente deseado, sea cual sea la aplicación.

Datos del producto

Información general	
Fuente de luz sustituible	No
Número de unidades de equipo	1 unidad
Driver incluido	Sí
Service tag	Sí
Código de gama de producto	DN570C [LUXSPACE 2 COMPACT LOW HEIGHT]
Lighting Technology	LED
Escalera de valor	Avanzada

Datos técnicos de la luz	
Flujo luminoso	2.200 lm
Eficacia lumínica (nominal) (nom.)	149 lm/W
Temperatura de color correlacionada (Nom)	4000 K
Índice de reproducción cromática (IRC)	>80
Color de la fuente de luz	840 blanco neutro
Tipo de óptica	-
Apertura del haz de luz de la luminaria	80°

Índice de deslumbramiento unificado CEN	22
Distorsión armónica total	20 %

Operativos y eléctricos	
Tensión de entrada	220 a 240 V
Line Frequency	50 to 60 Hz
Corriente de arranque	16 A
Tiempo de irrupción	0,195 ms
Consumo de energía	14,8 W
Factor de potencia (fracción)	0.9
Conexión	Conector push-in y retenedor
Cable	-
Número de productos en MCB de 16 A tipo B	65

Temperatura	
Rango de temperatura ambiente	+10 °C a +25 °C

LuxSpace adosable

Controles y regulación

Regulable	No
Driver/unidad de alimentación/transformador	Fuente de alimentación externa (On/Off)
Interfaz de control	-
Flujo luminoso constante	No

Mecánicos y de carcasa

Material de la carcasa	Aluminio fundido
Material del reflector	Revestimiento de policarbonato de aluminio
Material óptico	Policarbonato
Material del cierre óptico/lente	Policarbonato
Fixation material	Acero
Color de la carcasa	Blanco
Acabado de cierre óptico/lente	-
Acabado del reflector	Reflector de alto brillo
Altura global	215 mm
Diámetro global	250 mm

Aprobación y aplicación

Código de protección de entrada	IP20 [Protección contra dedos]
Índice de protección frente a choque mecánico	IK02 [0.2 J estándar]
Sustainability rating	-
Clase de protección IEC	Seguridad clase I
Test del hilo incandescente	Temperatura 650 °C, duración 30 s
Marca de inflamabilidad	Para su montaje en superficies normalmente inflamables
Marca CE	Sí
Certificado ENEC	Certificado ENEC
Periodo de garantía	5 años
Conforme con EU RoHS	Sí

Rendimiento inicial (conforme con IEC)

Tolerancia de flujo luminoso	+/-10%
Cromaticidad inicial	(0.38, 0.38) SDCM <2
Tolerancia de consumo de energía	+/-10%
Desviación estándar de coincidencia de color (elipse McAdam)	SDCM≤2

Rendimiento en el tiempo (conforme con IEC)

Índice de fallos del equipo de control con una vida útil mediana de 50.000 h	5 %
Mantenimiento lumínico con una vida útil media* 50.000 h	L90

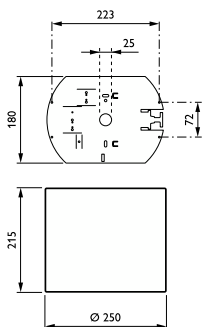
Condiciones de aplicación

Temperatura ambiente de rendimiento Tq	25 °C
Adecuado para conmutación aleatoria	Sí

Datos de producto

Nombre de producto del pedido	DN570C LED20S/840 PSU-E C WH
Nombre completo del producto	DN570C LED20S/840 PSU-E C WH
Full EOC	871869997089500
Código de pedido	97089500
Código 12NC	910505100960
Cantidad por paquete	1
Peso neto (pieza)	1,900 kg
EAN/UPC - Producto/Caja	8718699970895
Numerador SAP - Paquetes por caja exterior	1
Embalaje con código EAN/UPC	8718699970895

Plano de dimensiones



LuxSpace adosable

