



# MASTER LEDtube Mains T5



## MAS LEDtube 1500mm UO 36W 840 T5

Nya Philips MASTER LEDtube Mains T5 gör ditt belysningsprojekt enkelt. Du behöver inte tänka på driftdonsteknik längre. Tack vare den unika designen kan Philips MASTER LEDtube Mains T5 installeras i armaturer som drivs med nätspänning. Så enkelt! Philips MASTER LEDtube Mains T5 är helt säker, tillförlitlig och enkel att installera och är det perfekta alternativet till konventionella lysrör för att maximera värdet under hela livslängden med höga energibesparingar och lägre underhållskostnader.

### Produktdata

Allmän information	
Socket	G5
Nominell livslängd	50 000 h
Driftcykel	200 000
Lighting Technology	LED
Mätreferens för ljusflöde	Sphere
CE-märkning	Ja
EU RoHS-kompatibel	Ja
Ljusteknik	
Färgkod	840 [CCT of 4000K]
Spridningsvinkel (nom)	200 °
Ljusflöde	5 600 lm
Färgbeteckning	Kallvit (CW)
Korrelerad färgtemperatur (nom)	4000 K
Ljusutbyte (märkvärde) (nom)	155 lm/W
Färgbeständighet	<6
Färgåtergivningindex	80

LLMF vid slutet av nominell livslängd (nom)	70 %
Flimmervärde (PstLM)	1
Stroboskopisk effekt	0,4
Photobiological safety according to EN 62471	RG0
Drift och elektricitet	
Line Frequency	50 to 60 Hz
Ingångsfrekvens	50–60 Hz
Effektförbrukning	36 W
Lampström (nom)	160 mA
Tändningstid (nom)	0,5 s
Uppvärmningstid till 60 % ljus	0,5 s
Effektfaktor (fraktion)	0,9
Spänning (nom)	220–240 V
LED alternative to fluorescent lamp power	80 W
Ingående ström vid nätspänning	10,1
Max antal lampor på automatsäkring av B-typ 10 A –	21
Nätspänning	

# MASTER LEDtube Mains T5

Max antal lampor på automatsäkring av typ B, 10 A -

- EM-driftdon utan kompakt sockel

Max antal lampor på automatsäkring av typ B, 10 A -

- EM-driftdon med kompakt sockel

Max antal lampor på automatsäkring av B-typ 16 A - 34

Nätspänning

Max antal lampor på automatsäkring av typ B, 16 A -

EM-driftdon utan kompakt sockel

Max antal lampor på automatsäkring av typ B, 16 A -

EM-driftdon med kompakt sockel

## Temperatur

Omgivningstemperatur -20 °C till +45 °C

T-Case max. (nom) 75 °C

## Styrenheter och dimring

Dimbar Nej

## Mekanik och armaturhus

Ljuskällans ytbehandling Frostad

Material i lampan Glas

Produktens längd 1500 mm

Lampform T5 [16 mm (T5)]

## Användning och godkännande

Energieffektivitetsklass D

Energisparande produkt Ja

Godkännandemärkningar Uppfyller RoHS TUV CE-märkning  
KEMA Keur-certifikat

Energiförbrukning kWh/1 000 tim 36 kWh

EPREL-registreringsnummer 403647

## Produktdata

Beställningsproduktnamn MAS LEDtube 1500mm UO 36W  
840 T5

Fullständigt produktnamn MAS LEDtube 1500mm UO 36W  
840 T5

Full EOC 871951429052500

Beskrivning av lokal kod 8295809

Beställningsnummer 929002474902

Materialnummer (12NC) 929002474902

Lokal kod 8295809

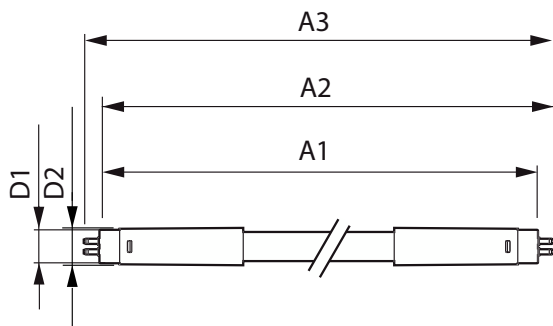
SAP-Räknare - Antal per förpackning 1

EAN/UPC - Produkt/fodral 8719514290525

Räknare - antal förpackningar per kartong 10

EAN/UPC - Hölje 8719514290532

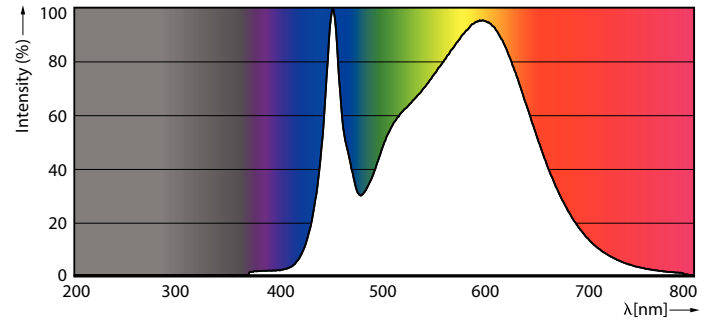
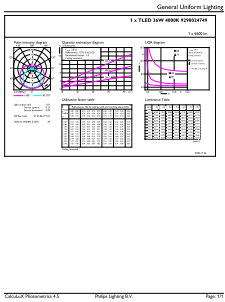
## Måttskiss



Product	D1	D2	A1	A2	A3
MAS LEDtube 1500mm UO 36W 840 T5	15,5 mm	18,8 mm	1 449 mm	1 456,1 mm	1 463,2 mm

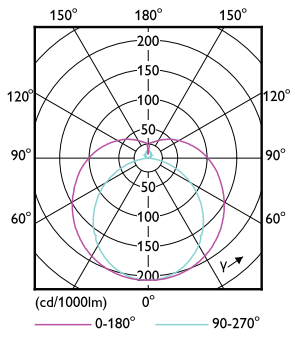
# MASTER LEDtube Mains T5

## Fotometriska data



General uniform lighting - MAS LEDtube 1500mm UO 36W 840 T5

Spectral Power Distribution Colour - MAS LEDtube 1500mm UO 36W 840 T5

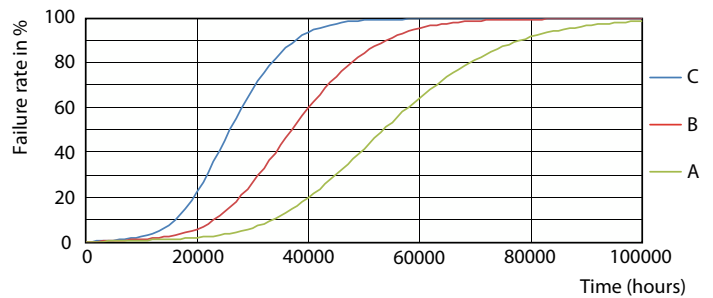


Light Distribution Diagram - MAS LEDtube 1500mm UO 36W 840 T5

## Livslängd



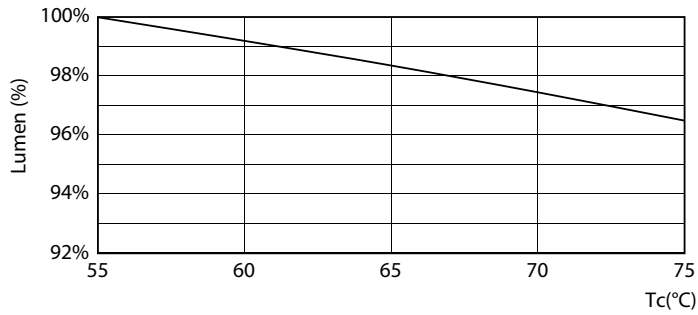
Life Expectancy Diagram - MAS LEDtube 1500mm UO 36W 840 T5



Life Expectancy Diagram - MAS LEDtube 1500mm UO 36W 840 T5

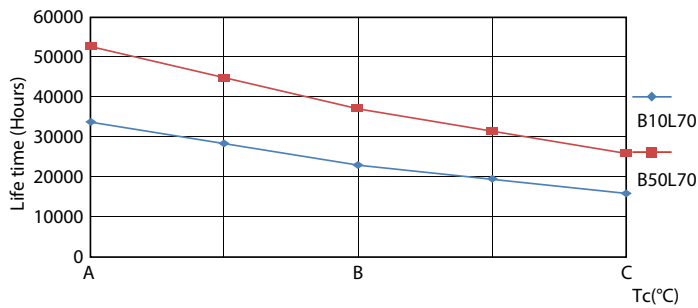
# MASTER LEDtube Mains T5

## Livslängd



Lumen Maintenance Diagram - MAS LEDtube 1500mm UO 36W 840 T5

Lumen Maintenance Diagram - MAS LEDtube 1500mm UO 36W 840 T5



Life Expectancy Diagram - MAS LEDtube 1500mm UO 36W 840 T5

