



MASTER LEDtube T5 230V



MASTER LEDtube 1500mm UO 36W 830 T5

Die Philips MASTER LEDtube T5 220-240V eignen sich hervorragend als Konversionslampe für herkömmliche T5-Leuchtstofflampen und ermöglichen erhebliche Energieeinsparungen gegenüber herkömmlichen T5 Leuchtstofflampen.

Hinweise

- Zertifizierung inkl. Anforderungen aus der Sicherheitsnorm IEC 62776 für zweiseitig gesockelte Lampen (geprüft durch TÜV Süd)
- Beim Wechsel auf LEDtube muss überprüft werden, ob die in den Vorschriften geforderten Beleuchtungsstärken eingehalten werden. Wir
- weisen darauf hin, dass die Gesamtenergieeffizienz und Lichtverteilung einer Anlage von der Bauart der Anlage bestimmt werden.
- Lampe ist in trockenen Umgebungen einzusetzen und nur in Verbindung mit einer für den Anwendungsbereich zugelassenen Leuchte zu
- betreiben
- Bitte beachten Sie die Hinweise zu Konversionslampen (Umverdrahtung) vom ZVEI/VDE unter: <https://www.zvei.org/presse-medien/publikationen/einsatz-von-led-lampen-als-alternative-zu-zweiseitig-gesockelten-leuchtstofflampen-in-leuchten/>

Produkt Daten

| Allgemeine Informationen | | Ausstrahlungswinkel (Nom) | |
|--------------------------------|--------------------|--|-------------|
| Sockel | G5 | | 200 Grad |
| Nennlebensdauer | 50.000 Stunde(n) | Lichtstrom | 5.200 lm |
| Schaltzyklus | 200.000 | Lichtfarbe | Weiß (WH) |
| Beleuchtungstechnologie | LED | Ähnlichste Farbtemperatur (Nom) | 3000 K |
| Referenz für Lichtstrommessung | Sphere | Nennlichtausbeute (nom.) | 144,00 lm/W |
| CE-Zeichen | Ja | Farbkonsistenz | <6 |
| EU RoHS-konform | Ja | Farbwiedergabeindex (CRI) | 80 |
| | | Restlichtstrom am Ende der Nennlebensdauer (Nom.) | 70 % |
| | | Flackerwert (PstLM) – Flackerwert gemäß EN 61000-3-3 | 1 |
| Lichttechnische Daten | | | |
| Farbcode | 830 [CCT of 3000K] | | |

MASTER LEDtube T5 230V

| | |
|--|-----|
| Messung der Sichtbarkeit des Stroboskopeffekts (SVM) | 0,4 |
| Photobiologische Sicherheit gemäß EN 62471 | RGO |

Betrieb und Elektrik

| | |
|---|--------------|
| Netzfrequenz | 50 to 60 Hz |
| Eingangsfrequenz | 50 bis 60 Hz |
| Energieverbrauch | 36 W |
| Lampenstrom (Nom) | 160 mA |
| Startzeit (Nom) | 0,5 s |
| Aufwärmzeit bis 60 % Licht | 0,5 s |
| Leistungsfaktor (Bruchteile) | 0,9 |
| Spannung (Nom) | 220–240 V |
| LED-Alternative zu Leuchtstofflampeleistung | 80 W |
| Einschaltstrom am Netz | 10,1 |
| Max. Lampenanzahl für MCB Typ B 10 A – Netz | 21 |
| Max. Lampenanzahl für MCB Typ B 10 A – KVG-Vorschaltgerät ohne komp. Cap. | - |
| Max. Lampenanzahl für MCB Typ B 10 A – KVG-Vorschaltgerät mit komp. Cap. | - |
| Max. Lampenanzahl für MCB Typ B 16 A – Netz | 34 |
| Max. Lampenanzahl für MCB Typ B 16 A – KVG-Vorschaltgerät ohne komp. Cap. | - |
| Max. Lampenanzahl für MCB Typ B 16 A – KVG-Vorschaltgerät mit komp. Cap. | - |

Temperatur

| | |
|----------------------------|------------------|
| Umgebungstemperaturbereich | -20 °C bis 45 °C |
| Gehäusetemperatur (Nom) | 75 °C |

Lichtregelung und Dimmen

| | |
|---------|------|
| Dimmbar | Nein |
|---------|------|

Mechanik und Gehäuse

| | |
|------------------|-----------------|
| Kolbenausführung | Matt |
| Kolbenmaterial | Glas |
| Produktlänge | 1500 mm |
| Kolbenform | T5 [16 mm (T5)] |

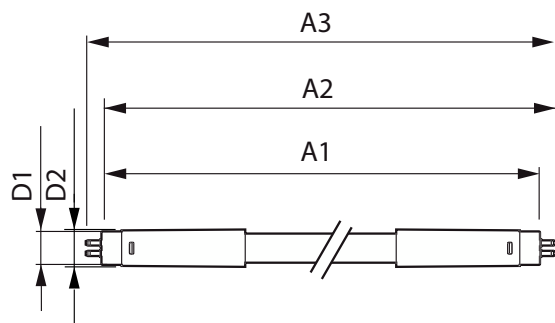
Genehmigung und Anwendung

| | |
|---------------------------------|--|
| Energieeffizienzklasse | D |
| Energiesparendes Produkt | Ja |
| Zeichen & Zertifikate | RoHS konform TUV CE Zeichen KEMA-KEUR(DEKRA) Zertifikat |
| Energieverbrauch kWh/1.000 Std. | 36 kWh |
| EPREL Registrierungsnummer | 403646 |

Produktdaten

| | |
|---------------------------------|--|
| Bestell-Produktname | MAS LEDtube 1500mm UO 36W 830 T5 |
| Gesamtbezeichnung des Produkts | MASTER LEDtube 1500mm UO 36W 830 T5 |
| Gesamt-Produktcode | 871951429050100 |
| Bestellcode | 29050100 |
| Material-Nr. (12NC) | 929002474802 |
| Anzahl pro Verpackung | 1 |
| EAN/UPC – Produkt/Kiste | 8719514290501 |
| Zähler – Pakete pro Außenkarton | 10 |
| EAN Umverpackung | 8719514290518 |

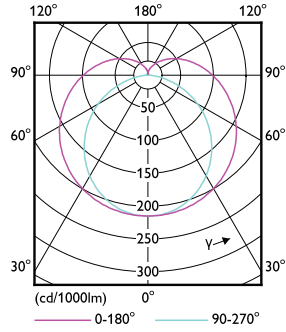
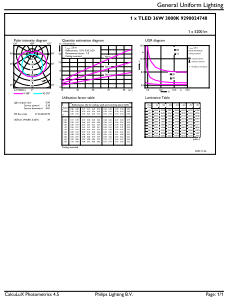
Abmessungsskizzen



| Product | D1 | D2 | A1 | A2 | A3 |
|-------------------------------------|---------|---------|----------|------------|------------|
| MAS LEDtube 1500mm UO 36W 830 T5 | 15,5 mm | 18,8 mm | 1.449 mm | 1.456,1 mm | 1.463,2 mm |

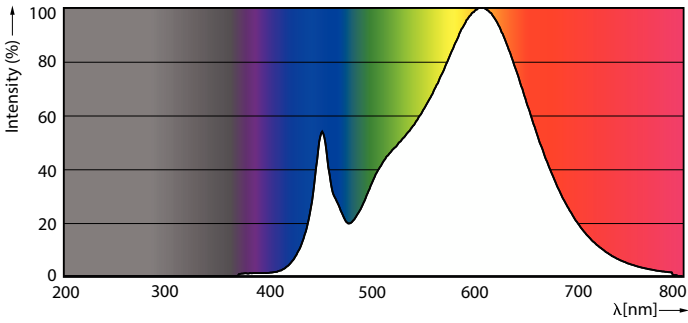
MASTER LEDtube T5 230V

Photometrische Daten



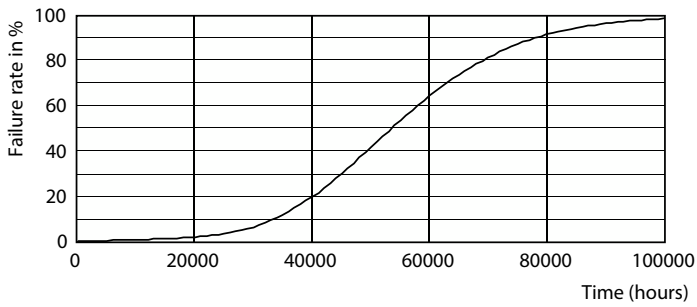
General uniform lighting - MAS LEDtube 1500mm UO 36W 830 T5

Light Distribution Diagram - MAS LEDtube 1500mm UO 36W 830 T5

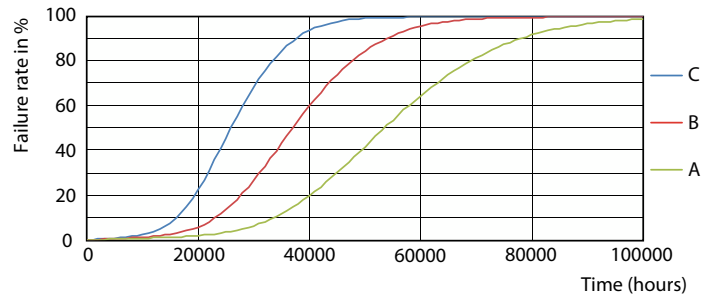


Spectral Power Distribution Colour - MAS LEDtube 1500mm UO 36W 830 T5

Lebensdauer



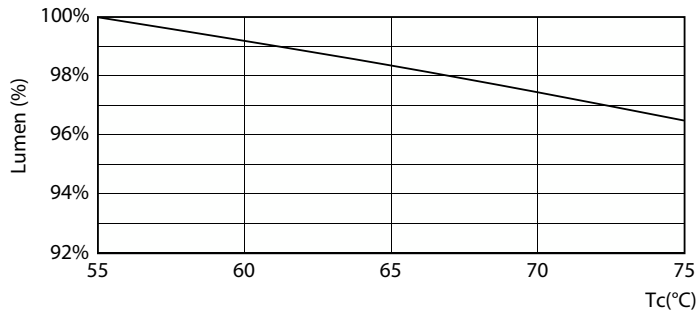
Life Expectancy Diagram - MAS LEDtube 1500mm UO 36W 830 T5



Life Expectancy Diagram - MAS LEDtube 1500mm UO 36W 830 T5

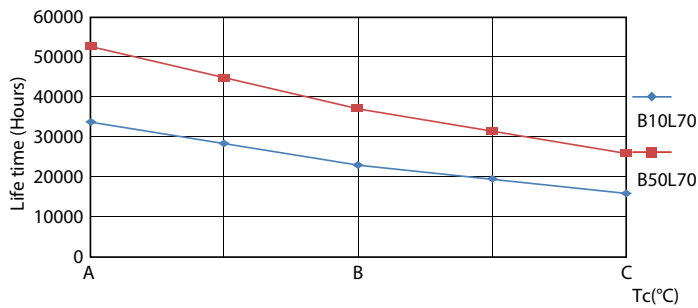
MASTER LEDtube T5 230V

Lebensdauer



Lumen Maintenance Diagram - MAS LEDtube 1500mm UO 36W 830 T5

Lumen Maintenance Diagram - MAS LEDtube 1500mm UO 36W 830 T5



Life Expectancy Diagram - MAS LEDtube 1500mm UO 36W 830 T5

