



MASTER LEDtube secteur T5



MASTER LEDtube 1500mm HE 20W 865 T5

Le nouveau Philips Master LEDtube direct 230V T5 simplifie vos projets d'éclairage. Plus besoin de vérifier la technologie du ballast. Grâce à une conception unique, le Philips MASTER LEDtube direct 230V T5 s'installe sur des luminaires qui fonctionnent sur secteur. Tellement simple à utiliser ! . Parfaitement sûr, fiable et facile à installer, le Philips MASTER LEDtube direct 230V T5 constitue une alternative idéale aux tubes fluorescents standard. Il offre le meilleur rapport qualité/durée de vie, avec une consommation d'énergie et des coûts de maintenance réduits.

Données du produit

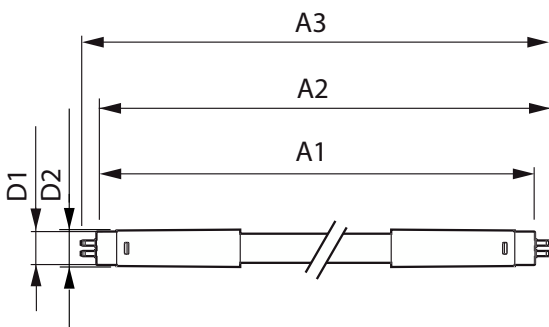
Informations générales		LLMF à la fin de la durée de vie nominale (nom.)	
Culot	G5 [G5]		70 %
Durée de vie nominale	50 000 h		
Nombre de cycles d'allumage	200 000		
Type de lampe	LED		
Référence de mesure de flux	Sphere		
Conforme à RoHS	Oui		
Données techniques de l'éclairage		Fonctionnement et électricité	
Code couleur	865 [CCT of 6500K]	Fréquence linéaire	50 to 60 Hz
Angle du faisceau (nom.)	200 degré(s)	Fréquence d'entrée	50 à 60 Hz
Flux lumineux	3 000 lm	Consommation électrique	20 W
Désignation de la couleur	Lumière naturelle froide	Courant lampe (max.)	230 mA
Température de couleur corrélée (nom.)	6500 K	Courant lampe (min.)	85 mA
Efficacité lumineuse (nominale)	150,00 lm/W	Heure de démarrage (nom.)	0,5 s
Cohérence des couleurs	<6	Temps de chauffe à 60 %	0,5 s
Indice de rendu de couleur (IRC)	80	Facteur de puissance (fraction)	0,9
		Tension (nom.)	100-240 V
		Température	
		Gamme de températures ambiantes	-20 °C à 45 °C

MASTER LEDtube secteur T5

Température maximale du produit (nom.)	75 °C
Commandes et gradation	
Variation de l'intensité lumineuse	Non
Mécanique et boîtier	
Finition ampoule	Dépoli
Matériaux des lampes	Verre
Longueur du produit	1 500 mm
Approbation et application	
Classe d'efficacité énergétique	D
Produit à faible consommation	Oui
Homologation	Conformité à la directive RoHS Marquage CE Certificat KEMA Keur
Consommation d'énergie kWh/1 000 h	20 kWh

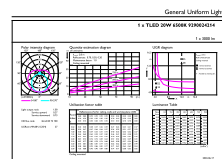
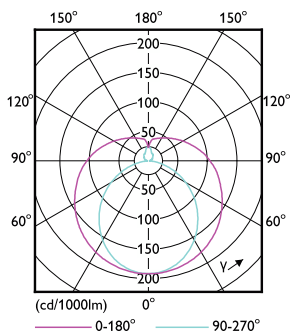
Numéro d'enregistrement EPREL	1476405
Données du produit	
Nom du produit de la commande	MAS LEDtube 1500mm HE 20W 865 T5
Nom de produit complet	MASTER LEDtube 1500mm HE 20W 865 T5
Code EOC	871869978359400
Code de commande	78359400
Code 12NC	929002421408
Quantité par pack	1
Code EAN – Produit/Boîte	8718699783594
Conditionnement par carton	10
Codes EAN/UPC – Boîte	8718699783600

Schéma dimensionnel



Product	D1	D2	A1	A2	A3
MAS LEDtube 1500mm HE 20W 865 T5	15,8 mm	19 mm	1 449 mm	1 454,9 mm	1 463,2 mm

Données photométriques

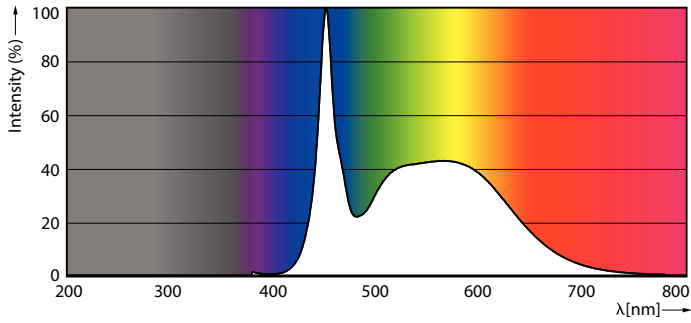


Light Distribution Diagram - MAS LEDtube 1500mm HE 20W 865 T5

General uniform lighting - MAS LEDtube 1500mm HE 20W 865 T5

MASTER LEDtube secteur T5

Données photométriques

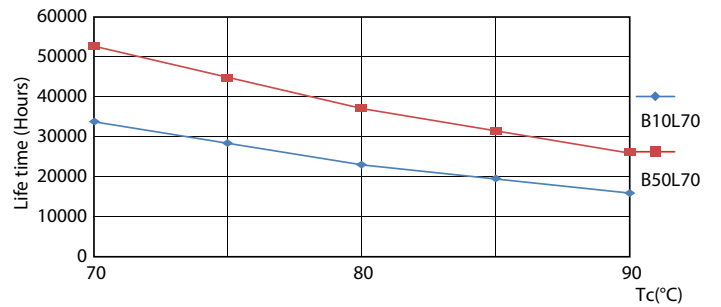


Spectral Power Distribution Colour - MAS LEDtube 1500mm HE 20W 865 T5

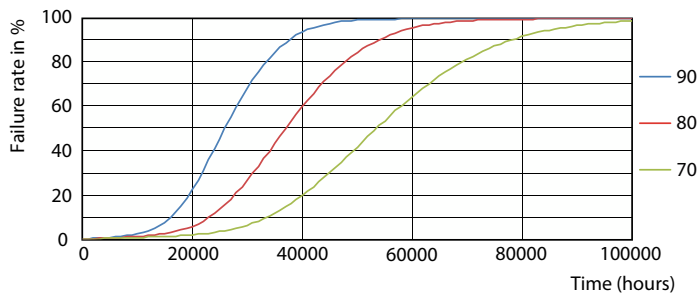
Durée de vie



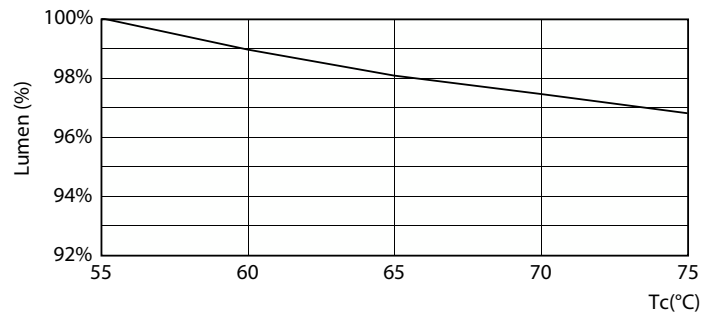
Life Expectancy Diagram - MAS LEDtube 1500mm HE 20W 865 T5



Life Expectancy Diagram - MAS LEDtube 1500mm HE 20W 865 T5



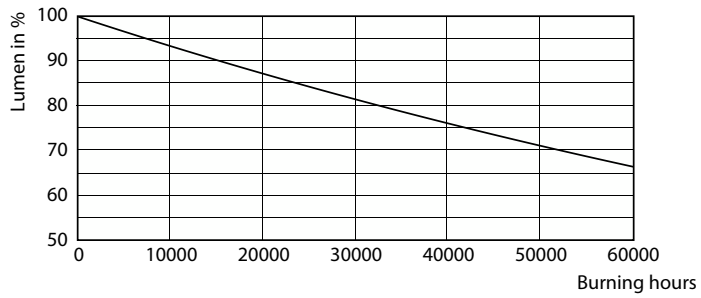
Life Expectancy Diagram - MAS LEDtube 1500mm HE 20W 865 T5



Lumen Maintenance Diagram - MAS LEDtube 1500mm HE 20W 865 T5

MASTER LEDtube secteur T5

Durée de vie



Lumen Maintenance Diagram - MAS LEDtube 1500mm HE 20W 865 T5

