



MASTER LEDtube secteur T5

MASTER LEDtube 1200mm HE 16.5W 865 T5

Le nouveau Philips Master LEDtube direct 230V T5 simplifie vos projets d'éclairage. Plus besoin de vérifier la technologie du ballast. Grâce à une conception unique, le Philips MASTER LEDtube direct 230V T5 s'installe sur des luminaires qui fonctionnent sur secteur. Tellement simple à utiliser ! . Parfaitement sûr, fiable et facile à installer, le Philips MASTER LEDtube direct 230V T5 constitue une alternative idéale aux tubes fluorescents standard. Il offre le meilleur rapport qualité/durée de vie, avec une consommation d'énergie et des coûts de maintenance réduits.

Données du produit

Informations générales		LLMF à la fin de la durée de vie nominale (nom.)	
Culot	G5 [G5]	70 %	
Durée de vie nominale	50 000 h	Fonctionnement et électricité	
Nombre de cycles d'allumage	200 000	Fréquence linéaire	50 to 60 Hz
Type de lampe	LED	Fréquence d'entrée	50 à 60 Hz
Conforme à RoHS	Oui	Consommation électrique	16,5 W
Données techniques de l'éclairage		Courant lampe (max.)	180 mA
Code couleur	865 [CCT of 6500K]	Courant lampe (min.)	70 mA
Angle du faisceau (nom.)	200 degré(s)	Heure de démarrage (nom.)	0,5 s
Flux lumineux	2 500 lm	Temps de chauffe à 60 %	0,5 s
Désignation de la couleur	Lumière naturelle froide	Facteur de puissance (fraction)	0,9
Température de couleur corrélée (nom.)	6500 K	Tension (nom.)	100-240 V
Efficacité lumineuse (nominale)	151,00 lm/W	Température	
Cohérence des couleurs	<6	Gamme de températures ambiantes	
Indice de rendu de couleur (IRC)	80	-20 °C à 45 °C	

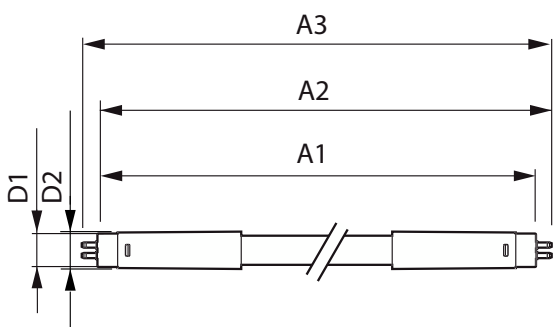
MASTER LEDtube secteur T5

Température maximale du produit (nom.)	70 °C
Commandes et gradation	
Variation de l'intensité lumineuse	Non
Mécanique et boîtier	
Finition ampoule	Dépoli
Matériaux des lampes	Verre
Longueur du produit	1 200 mm
Approbation et application	
Produit à faible consommation	Oui
Homologation	Conformité à la directive RoHS Marquage CE Certificat KEMA Keur
Consommation d'énergie kWh/1 000 h	17 kWh

Données du produit

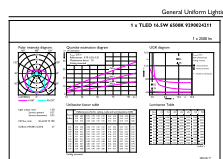
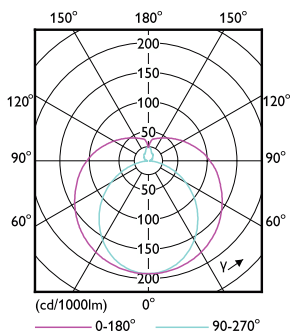
Nom du produit de la commande	MAS LEDtube 1200mm HE 16.5W 865 T5
Nom de produit complet	MASTER LEDtube 1200mm HE 16.5W 865 T5
Code EOC	871869978353200
Code de commande	78353200
Code 12NC	929002421108
Quantité par pack	1
Code EAN – Produit/Boîte	8718699783532
Conditionnement par carton	10
Codes EAN/UPC – Boîte	8718699783549

Schéma dimensionnel



Product	D1	D2	A1	A2	A3
MAS LEDtube 1200mm HE 16.5W 865 T5	15,8 mm	19 mm	1 149 mm	1 156,1 mm	1 163,2 mm

Données photométriques

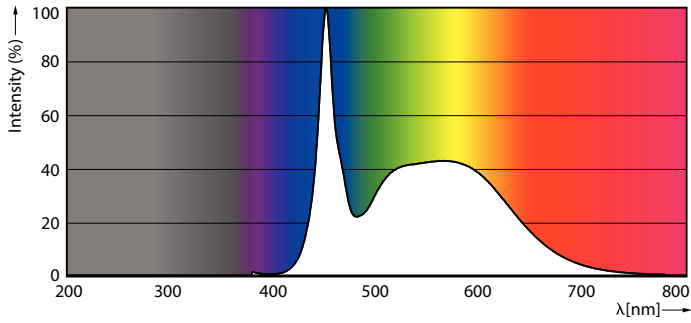


Light Distribution Diagram - MAS LEDtube 1200mm HE 16.5W 865 T5

General uniform lighting - MAS LEDtube 1200mm HE 16.5W 865 T5

MASTER LEDtube secteur T5

Données photométriques

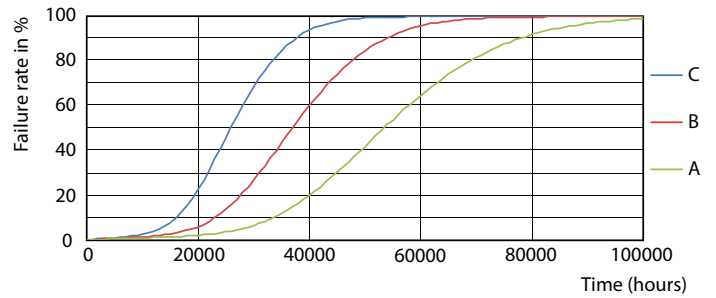


Spectral Power Distribution Colour - MAS LEDtube 1200mm HE 16.5W 865 T5

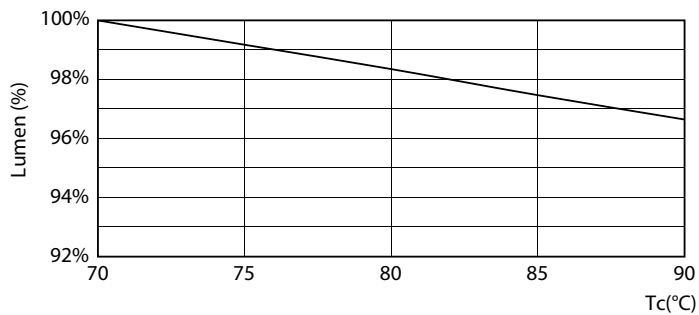
Durée de vie



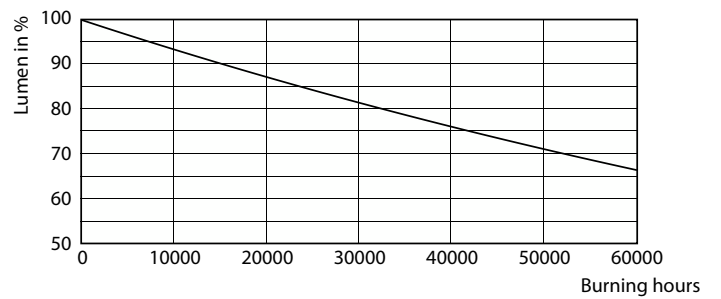
Life Expectancy Diagram - MAS LEDtube 1200mm HE 16.5W 865 T5



Life Expectancy Diagram - MAS LEDtube 1200mm HE 16.5W 865 T5



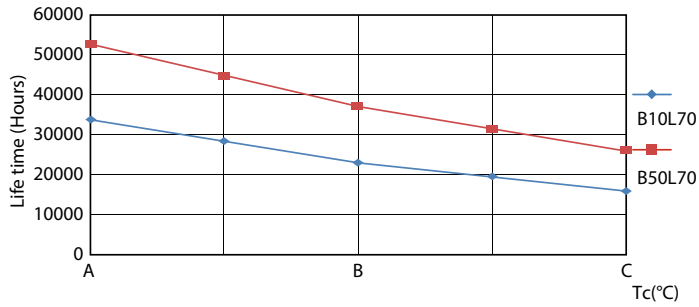
Lumen Maintenance Diagram - MAS LEDtube 1200mm HE 16.5W 865 T5



Lumen Maintenance Diagram - MAS LEDtube 1200mm HE 16.5W 865 T5

MASTER LEDtube secteur T5

Durée de vie



Life Expectancy Diagram - MAS LEDtube 1200mm HE 16.5W 865 T5

