



MASTER LEDtube secteur T5

MASTER LEDtube 600mm HE 8W 840 T5

Le nouveau Philips Master LEDtube direct 230V T5 simplifie vos projets d'éclairage. Plus besoin de vérifier la technologie du ballast. Grâce à une conception unique, le Philips MASTER LEDtube direct 230V T5 s'installe sur des luminaires qui fonctionnent sur secteur. Tellement simple à utiliser ! . Parfaitement sûr, fiable et facile à installer, le Philips MASTER LEDtube direct 230V T5 constitue une alternative idéale aux tubes fluorescents standard. Il offre le meilleur rapport qualité/durée de vie, avec une consommation d'énergie et des coûts de maintenance réduits.

Données du produit

| Informations générales | |
|-----------------------------|----------|
| Culot | G5 [G5] |
| Durée de vie nominale | 50 000 h |
| Nombre de cycles d'allumage | 200 000 |
| Type de lampe | LED |
| Conforme à RoHS | Oui |

| Données techniques de l'éclairage | |
|--|--------------------|
| Code couleur | 840 [CCT of 4000K] |
| Angle du faisceau (nom.) | 200 degré(s) |
| Flux lumineux | 1 050 lm |
| Désignation de la couleur | Blanc froid (CW) |
| Température de couleur corrélée (nom.) | 4000 K |
| Efficacité lumineuse (nominale) | 131,00 lm/W |
| Cohérence des couleurs | <6 |
| Indice de rendu de couleur (IRC) | 80 |

| | |
|--|------|
| LLMF à la fin de la durée de vie nominale (nom.) | 70 % |
|--|------|

| Fonctionnement et électricité | |
|---------------------------------|-------------|
| Fréquence linéaire | 50 to 60 Hz |
| Fréquence d'entrée | 50 à 60 Hz |
| Consommation électrique | 8 W |
| Courant lampe (max.) | 90 mA |
| Courant lampe (min.) | 35 mA |
| Heure de démarrage (nom.) | 0,5 s |
| Temps de chauffe à 60 % | 0,5 s |
| Facteur de puissance (fraction) | 0,9 |
| Tension (nom.) | 100-240 V |

| Température | |
|---------------------------------|----------------|
| Gamme de températures ambiantes | -20 °C à 45 °C |

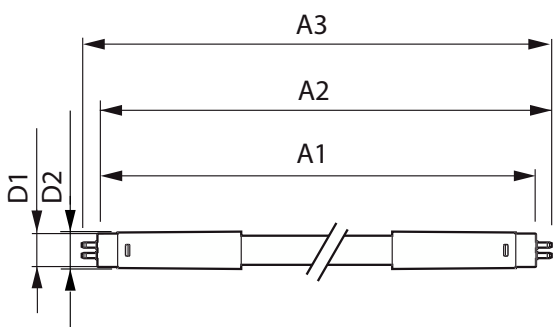
MASTER LEDtube secteur T5

| | |
|--|--|
| Température maximale du produit (nom.) | 60 °C |
| Commandes et gradation | |
| Variation de l'intensité lumineuse | Non |
| Mécanique et boîtier | |
| Finition ampoule | Dépoli |
| Matériaux des lampes | Verre |
| Longueur du produit | 600 mm |
| Approbation et application | |
| Produit à faible consommation | Oui |
| Homologation | Conformité à la directive RoHS Marquage CE Certificat KEMA Keur |
| Consommation d'énergie kWh/1 000 h | 8 kWh |

Données du produit

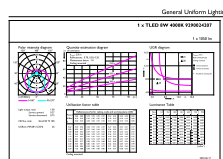
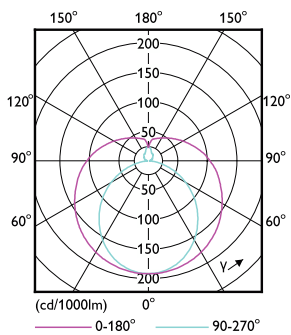
| | |
|-------------------------------|-----------------------------------|
| Nom du produit de la commande | MAS LEDtube 600mm HE 8W 840 T5 |
| Nom de produit complet | MASTER LEDtube 600mm HE 8W 840 T5 |
| Code EOC | 871869978345700 |
| Code de commande | 78345700 |
| Code 12NC | 929002420708 |
| Quantité par pack | 1 |
| Code EAN – Produit/Boîte | 8718699783457 |
| Conditionnement par carton | 10 |
| Codes EAN/UPC – Boîte | 8718699783464 |

Schéma dimensionnel



| Product | D1 | D2 | A1 | A2 | A3 |
|--------------------------------|---------|-------|--------|----------|----------|
| MAS LEDtube 600mm HE 8W 840 T5 | 15,8 mm | 19 mm | 549 mm | 556,1 mm | 563,2 mm |

Données photométriques

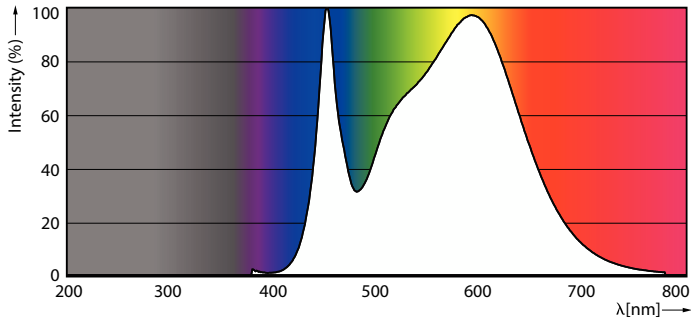


Light Distribution Diagram - MAS LEDtube 600mm HE 8W 840 T5

General uniform lighting - MAS LEDtube 600mm HE 8W 840 T5

MASTER LEDtube secteur T5

Données photométriques

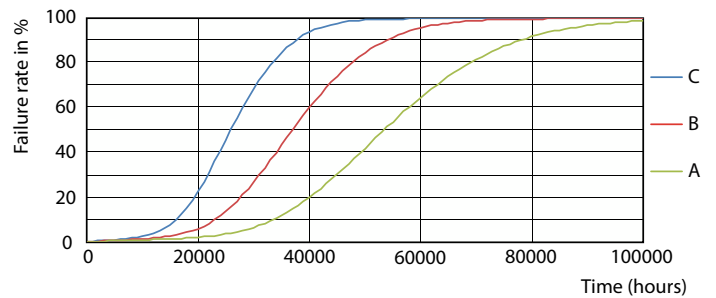


Spectral Power Distribution Colour - MAS LEDtube 600mm HE 8W 840 T5

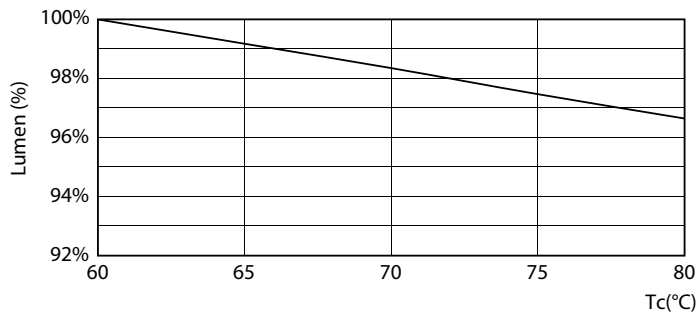
Durée de vie



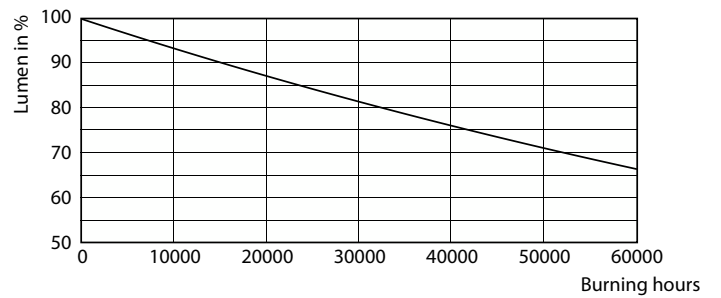
Life Expectancy Diagram - MAS LEDtube 600mm HE 8W 840 T5



Life Expectancy Diagram - MAS LEDtube 600mm HE 8W 840 T5



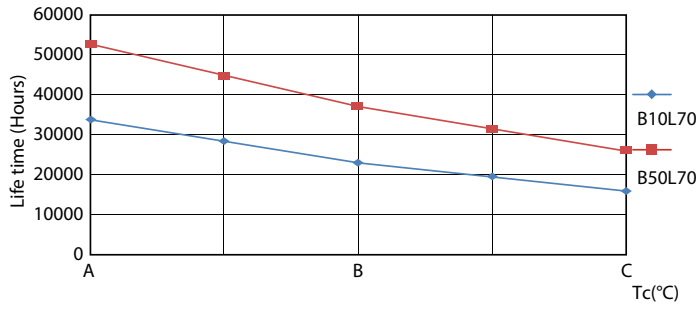
Lumen Maintenance Diagram - MAS LEDtube 600mm HE 8W 840 T5



Lumen Maintenance Diagram - MAS LEDtube 600mm HE 8W 840 T5

MASTER LEDtube secteur T5

Durée de vie



Life Expectancy Diagram - MAS LEDtube 600mm HE 8W 840 T5

