

# CorePro LEDtube Universal T8



## CorePro LEDtube UN 600mm HO 8W865 T8

Die ideale LED-Röhre zum Einstiegspreis mit hohem Lichtstrom für den Elektroinstallateur – immer mit der richtigen LEDtube vor Ort! Die Philips CorePro LEDtube Universal eignet sich hervorragend als Alternative für herkömmliche T8-Leuchtstofflampen und ermöglichen erhebliche Energieeinsparungen – egal ob ein KVG/VVG oder ein EVG vorhanden ist.

### Hinweise

- Zertifizierung inkl. Anforderungen aus der Sicherheitsnorm IEC 62776 für zweiseitig gesockelte Lampen (geprüft durch TÜV Süd)
- Beim Wechsel auf LEDtube muss überprüft werden, ob die in den Vorschriften geforderten Beleuchtungsstärken eingehalten werden.
- Wir weisen darauf hin, dass die Gesamtenergieeffizienz und Lichtverteilung einer Anlage von der Bauart der Anlage bestimmt werden.
- Lampe ist in trockenen Umgebungen einzusetzen und nur in Verbindung mit einer für den Anwendungsbereich zugelassenen Leuchte zu betreiben

### Produkt Daten

| Allgemeine Informationen       |                                 | Ausstrahlungswinkel (Nom)                            |                   |
|--------------------------------|---------------------------------|--|-------------------|
| Sockel                         | G13 [Medium Bi-Pin Fluorescent] |  | 240 Grad          |
| Nennlebensdauer                | 50.000 Stunde(n)                | Lichtstrom   | 900 lm            |
| Schaltzyklus                   | 50.000                          | Lichtfarbe   | Kühles Tageslicht |
| Beleuchtungstechnologie        | LED                             | Ähnlichste Farbtemperatur (Nom)                      | 6500 K            |
| Referenz für Lichtstrommessung | Sphere                          | Nennlichtausbeute (nom.)                             | 112 lm/W          |
| CE-Zeichen                     | Ja                              | Farbkonsistenz                                       | <6                |
| EU RoHS-konform                | Ja                              | Farbwiedergabeindex (CRI)                            | 80                |
|                                |                                 | Restlichtstrom am Ende der Nennlebensdauer (Nom.)    | 70 %              |
|                                |                                 | Flackerwert (PstLM) – Flackerwert gemäß EN 61000-3-3 | 1                 |
|                                |                                 |  |                   |
| Lichttechnische Daten          |                                 |  |                   |
| Farbcode                       | 865 [CCT of 6500K]              |  |                   |

# CorePro LEDtube Universal T8

|  |     |
|--|-----|
| Messung der Sichtbarkeit des Stroboskopeffekts (SVM) | 0,9 |
| Photobiologische Sicherheit gemäß EN 62471           | RG0 |

## Betrieb und Elektrik

|   |              |
|---|--------------|
| Netzfrequenz  | 50 to 60 Hz  |
| Eingangsfrequenz  | 50 bis 60 Hz |
| Energieverbrauch  | 8 W          |
| Lampenstrom (Nom)   | 40 mA        |
| Startzeit (Nom)   | 0,5 s        |
| Aufwärmzeit bis 60 % Licht  | 0.5 s        |
| Leistungsfaktor (Bruchteitl)  | 0.9          |
| Spannung (Nom)  | 220-240 V    |
| LED-Alternative zu Leuchtstofflampeleistung                               | 18 W         |
| Einschaltstrom am Netz  | 4.4          |
| Max. Lampenanzahl für MCB Typ B 10 A – Netz                               | 176          |
| Max. Lampenanzahl für MCB Typ B 10 A – KVG-Vorschaltgerät ohne komp. Cap. | 242          |
| Max. Lampenanzahl für MCB Typ B 10 A – KVG-Vorschaltgerät mit komp. Cap.  | 20           |
| Max. Lampenanzahl für MCB Typ B 16 A – Netz                               | 281          |
| Max. Lampenanzahl für MCB Typ B 16 A – KVG-Vorschaltgerät ohne komp. Cap. | 388          |
| Max. Lampenanzahl für MCB Typ B 16 A – KVG-Vorschaltgerät mit komp. Cap.  | 35           |

## Temperatur

|                            |                  |
|----------------------------|------------------|
| Umgebungstemperaturbereich | -20 °C bis 45 °C |
| Gehäusetemperatur (Nom)    | 45 °C            |

## Lichtregelung und Dimmen

|         |      |
|---------|------|
| Dimmbar | Nein |
|---------|------|

## Mechanik und Gehäuse

|                  |        |
|------------------|--------|
| Kolbenausführung | Matt   |
| Kolbenmaterial   | Glas   |
| Produktlänge     | 600 mm |
| Kolbenform       | T8     |

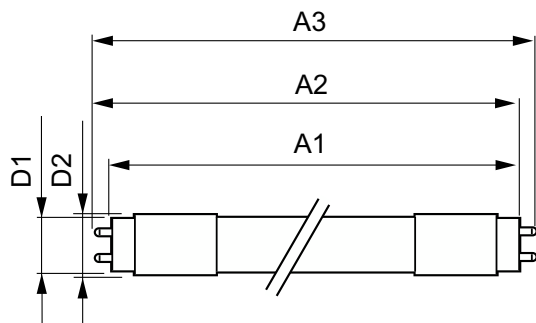
## Genehmigung und Anwendung

|                                 |  |
|---------------------------------|--|
| Energieeffizienzklasse          | E  |
| Energiesparendes Produkt        | Ja   |
| Zeichen & Zertifikate           | RoHS konform TUV CE Zeichen<br>KEMA-KEUR(DEKRA) Zertifikat |
| Energieverbrauch kWh/1.000 Std. | 8 kWh  |
| EPREL Registrierungsnummer      | 1315795  |

## Produktdaten

|                                 |   |
|---------------------------------|---|
| Bestell-Produktname             | CorePro LEDtube UN 600mm<br>HO 8W865 T8 |
| Gesamtbezeichnung des Produkts  | CorePro LEDtube UN 600mm<br>HO 8W865 T8 |
| Gesamt-Produktcode              | 871869978281800                         |
| Bestellcode                     | 78281800                                |
| Material-Nr. (12NC)             | 929002420002                            |
| Anzahl pro Verpackung           | 1                                       |
| EAN/UPC – Produkt/Kiste         | 8718699782818                           |
| Zähler – Pakete pro Außenkarton | 10                                      |
| EAN Umverpackung                | 8718699782825                           |

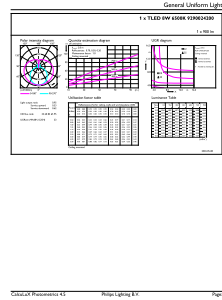
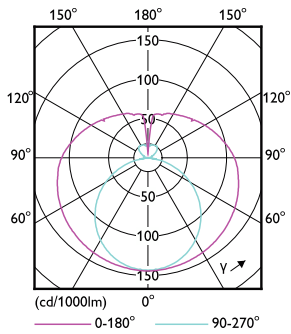
## Abmessungsskizzen



| Product                              | D1      | D2    | A1       | A2       | A3       |
|--------------------------------------|---------|-------|----------|----------|----------|
| CorePro LEDtube UN 600mm HO 8W865 T8 | 25,7 mm | 28 mm | 588,6 mm | 595,7 mm | 602,8 mm |

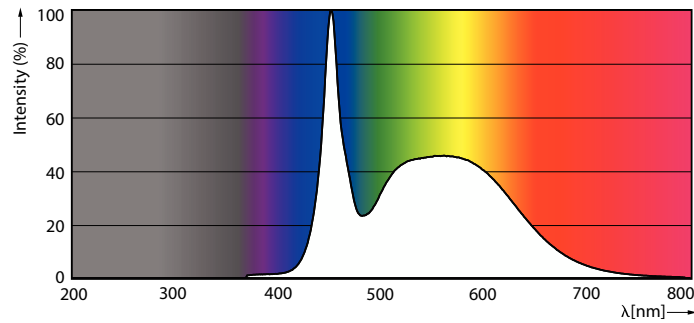
# CorePro LEDtube Universal T8

## Photometrische Daten



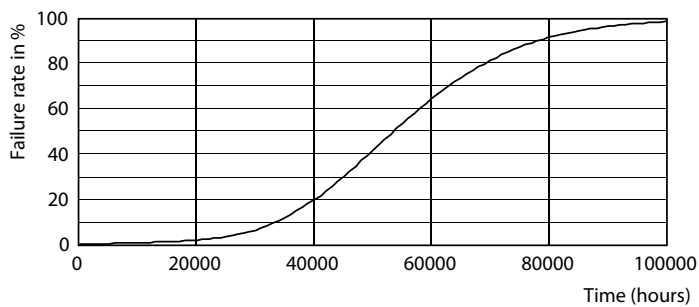
Light Distribution Diagram

General uniform lighting - CorePro LEDtube UN 600mm HO 8W865 T8

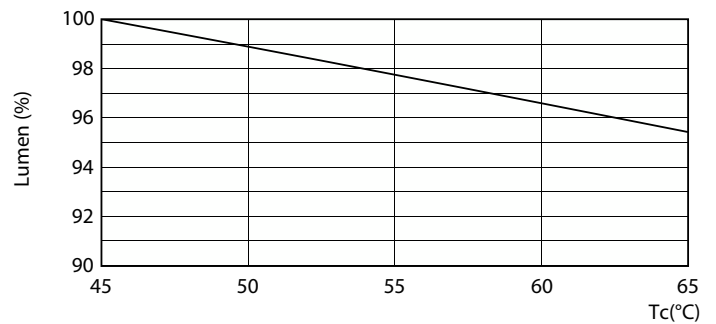


Spectral Power Distribution Colour - CorePro LEDtube UN 600mm HO 8W865 T8

## Lebensdauer



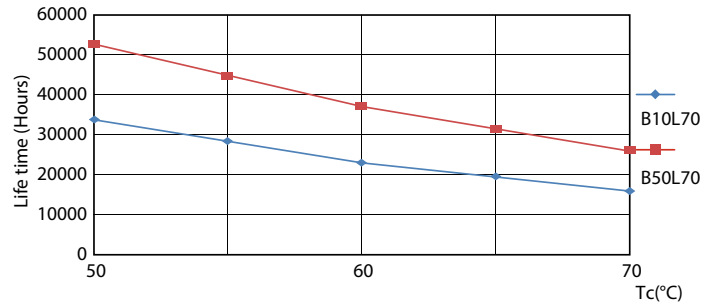
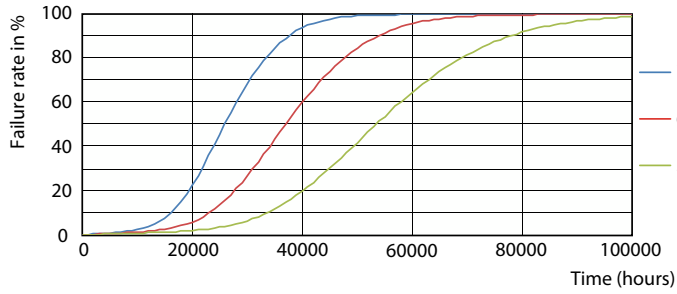
Life Expectancy Diagram - CorePro LEDtube UN 600mm HO 8W865 T8



Lumen Maintenance Diagram - CorePro LEDtube UN 600mm HO 8W865 T8

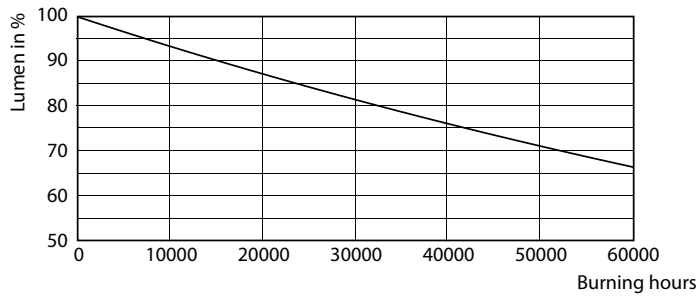
# CorePro LEDtube Universal T8

## Lebensdauer



Life Expectancy Diagram - CorePro LEDtube UN 600mm HO 8W865 T8

Life Expectancy Diagram - CorePro LEDtube UN 600mm HO 8W865 T8



Lumen Maintenance Diagram - CorePro LEDtube UN 600mm HO 8W865 T8

