



# MASTER LEDtube InstantFit HF T5



## MAS LEDtube HF 1500mm HO 26W 865 T5 OE

De Philips MASTER LEDtube integreert een LED-lichtbron in de vorm van een traditionele fluorescentielamp. Het unieke ontwerp creëert een perfect uniforme visuele verschijning die niet onderscheiden kan worden van een traditionele fluorescentielamp. Deze T5-buizen zijn de ideale oplossing voor krachtige prestaties en zijn ontworpen voor dagelijkse omstandigheden. Ongeëvenaarde besparingen dankzij het lage energieverbruik en een uiterst lange levensduur zorgen ervoor dat deze T5 LEDtubes geschikt zijn voor elke veeleisende toepassing.

### Product gegevens

Algemene informatie	
Lampvoet	G5 [G5]
Nominale levensduur	60.000 hr
Schakelcyclus	50.000
Lamptype	LED
Meetreferentie van lichtstroom	Sphere
CE-markering	Ja
Conform EU RoHS-richtlijn	Ja
Gegevens lichttechniek	
Kleurcode	865 [CCT of 6500K]
Bundelhoek (nom.)	200 graden
Lichtstroom	3.900 lm
Kleuraanduiding	Koel daglicht
Gecorrleerde kleurtemperatuur (nom)	6500 K
Lichtrendement (gespec.) (nom.)	150 lm/W
Kleurconsistentie	<6
Kleurweergave-index (CRI)	80

LLMF bij einde nominale levensduur (nom.)	70 %
Photobiological safety according to EN 62471	RG0
Bedrijfs- en elektrische gegevens	
Ingangsfrequentie	20K to 140K Hz
Ingangsfrequentie	20 K tot 140 K Hz
Energieverbruik	26 W
Lampstroom (max.)	420 mA
Lampstroom (min.)	150 mA
Opstarttijd (nom.)	0,5 s
Opwarmtijd tot 60% licht	0.5 s
Arbeidsfactor	0.9
Spanning (nom.)	60-120 V
LED alternative to fluorescent lamp power	49 W
Aanloopstroom op netspanning	-
Max. lampnr. op MCB B type 10 A - netvoeding	-
Max. lampnr. op MCB B type 10 A - EM-voorschakelapparaat (VSA) zonder comp. cond.	-

## MASTER LEDtube InstantFit HF T5

Max. lampnr. op MCB B type 10 A – EM-voorschakelapparaat (VSA) met comp. cond.	-
Max. lampnr. op MCB B type 16 A – netvoeding	-
Max. lampnr. op MCB B type 16 A – EM-voorschakelapparaat (VSA) zonder comp. cond.	-
Max. lampnr. op MCB B type 16 A – EM-voorschakelapparaat (VSA) met comp. cond.	-

### Operationele temperatuur

Omgevingstemperatuurbereik	-20 °C t/m 45 °C
T-behuizing maximaal (nom.)	50 °C

### Dimbaarheid en regelsystemen

Dimbaar	Ja - Controleer de compatibiliteit van het VSA
---------	------------------------------------------------

### Eigenschappen behuizing en afmetingen

Lampafwerking	Mat
Lampmateriaal	Glas
Productlengte	1.500 mm
Lampvorm	T5 [16 mm (T5)]

### Keurmerken en classificaties

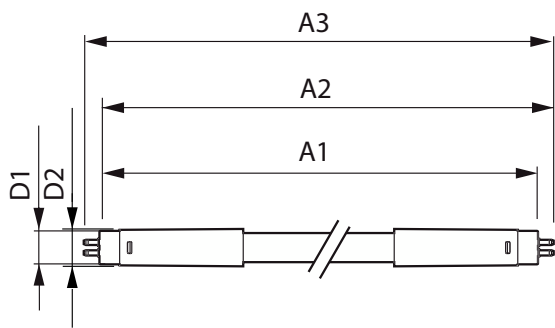
Energie-efficiëntielabel	D
--------------------------	---

Energiebesparend product	Ja
Keurmerken	Conform RoHS TÜV CE-markering KEMA Keur-certificaat
Energieverbruik kWh/1.000 uur	26 kWh
EPREL-registratienummer	1384145

### Productgegevens

Productnaam voor bestelling	MAS LEDtube HF 1500mm HO 26W 865 T5 OE
Volledige productnaam	MAS LEDtube HF 1500mm HO 26W 865 T5 OE
Full EOC	871869974961300
Bestelcode	8718699749613
Materiaalnr. (12NC)	929002352502
Lokale code	74961300
Numerator - Aantal per pak	1
EAN/UPC - product/behuizing	8718699749613
Numerator - Dozen per buitendoos	10
EAN/UPC - Case	8718699749620

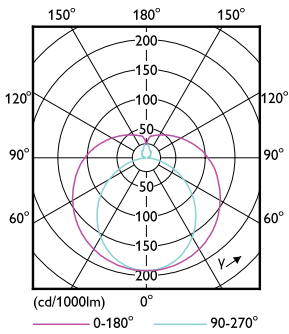
## Maatschets



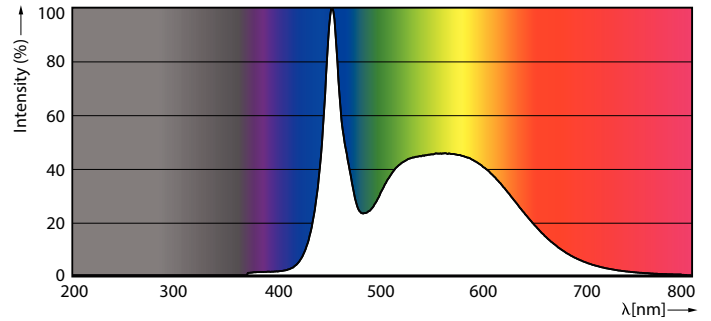
Product	D1	D2	A1	A2	A3
MAS LEDtube HF 1500mm HO 26W 865 T5 OE	15,5 mm	19 mm	1.449 mm	1.456 mm	1.463 mm

# MASTER LEDtube InstantFit HF T5

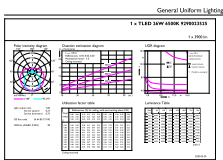
## Fotometrische gegevens



Light Distribution Diagram - MAS LEDtube HF 1500mm HO 26W 865 T5 OE

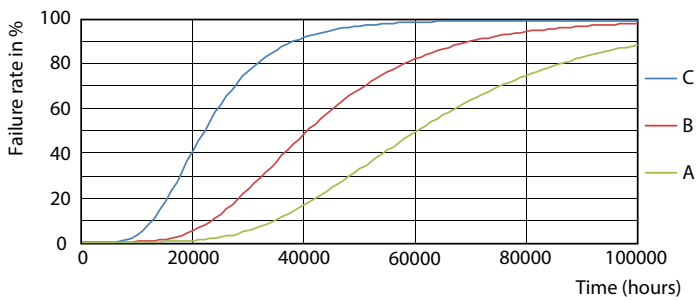


Spectral Power Distribution Colour - MAS LEDtube HF 1500mm HO 26W 865 T5 OE

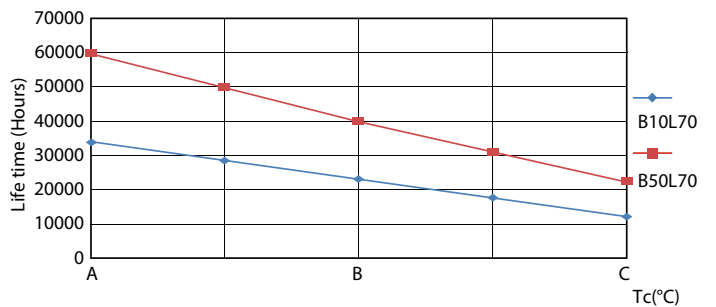


General uniform lighting - MAS LEDtube HF 1500mm HO 26W 865 T5 OE

## Levensduur



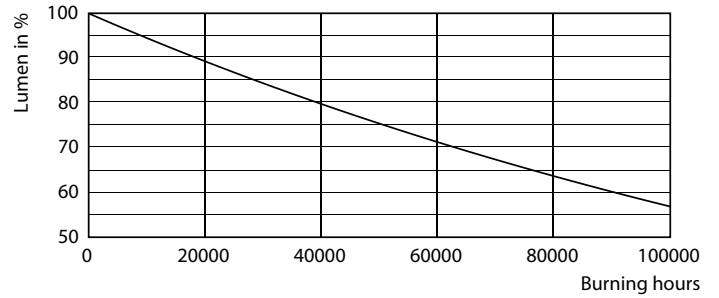
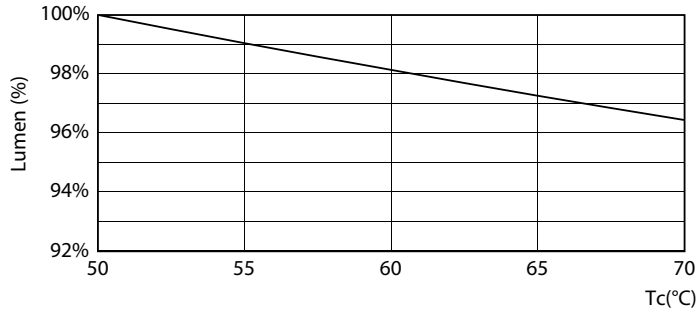
Life Expectancy Diagram - MAS LEDtube HF 1500mm HO 26W 865 T5 OE



Life Expectancy Diagram - MAS LEDtube HF 1500mm HO 26W 865 T5 OE

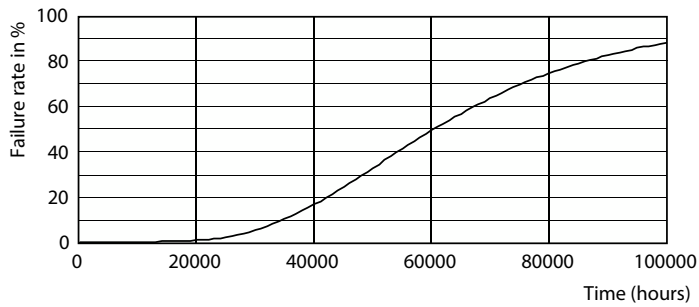
# MASTER LEDtube InstantFit HF T5

## Levensduur



Lumen Maintenance Diagram - MAS LEDtube HF 1500mm HO 26W 865 T5 OE

Lumen Maintenance Diagram - MAS LEDtube HF 1500mm HO 26W 865 T5 OE



Life Expectancy Diagram - MAS LEDtube HF 1500mm HO 26W 865 T5 OE

