



MASTER LEDtube InstantFit HF T5



MAS LEDtube HF 1500mm HO 26W 840 T5 OE

Philips MASTER LEDtube integrerar en LED-ljuskälla i ett traditionellt lysrörsformat. Den unika designen ger ett enhetligt visuellt intryck som inte går att skilja från traditionella lysrör. Dessa T5-lysrör är rätt val för bästa prestanda och är utformade för att klara alla vardagsförhållanden. Oslagbara besparingar tack vare låg energiförbrukning och exceptionellt lång livslängd gör dessa T5 LED-lysrör till ett självklart val för alla krävande användningsområden.

Produktdata

Allmän information		Photobiological safety according to EN 62471	
Socket	G5	RGO	
Nominell livslängd	60 000 h	Drift och elektricitet	
Driftcykel	50 000	Line Frequency	20K to 140K Hz
Lighting Technology	LED	Ingångsfrekvens	20 K till 140 K Hz
Mätreferens för ljusflöde	Sphere	Effektförbrukning	26 W
CE-märkning	Ja	Lampström (max)	420 mA
EU RoHS-kompatibel	Ja	Lampström (min)	150 mA
Ljusteknik		Tändningstid (nom)	0,5 s
Färgkod	840 [CCT of 4000K]	Uppvärmningstid till 60 % ljus	0,5 s
Spridningsvinkel (nom)	200 °	Effektfaktor (fraktion)	0,9
Ljusflöde	3 900 lm	Spänning (nom)	60-120 V
Färgbeteckning	Kallvit (CW)	LED alternative to fluorescent lamp power	49 W
Korrelerad färgtemperatur (nom)	4000 K	Ingående ström vid nätspänning	-
Ljusutbyte (märkvärde) (nom)	150 lm/W	Max antal lampor på automatsäkring av B-typ 10 A - - Nätspänning	-
Färgbeständighet	<6	Max antal lampor på automatsäkring av typ B, 10 A - - EM-driftdon utan kompakt sockel	-
Färgåtergivningsindex	80		
LLMF vid slutet av nominell livslängd (nom)	70 %		

MASTER LEDtube InstantFit HF T5

Max antal lampor på automatsäkring av typ B, 10 A - - EM-driftdon med kompakt sockel
Max antal lampor på automatsäkring av B-typ 16 A - - Nätspänning
Max antal lampor på automatsäkring av typ B, 16 A - - EM-driftdon utan kompakt sockel
Max antal lampor på automatsäkring av typ B, 16 A - - EM-driftdon med kompakt sockel

Temperatur

Omgivningstemperatur	-20 °C till +45 °C
T-Case max. (nom)	50 °C

Styrenheter och dimring

Dimbar	Ja - Kontrollera kompatibiliteten med olika driftdon
--------	--

Mekanik och armaturhus

Ljuskällans ytbehandling	Frostad
Material i lampan	Glas
Produktens längd	1 500 mm
Lampform	T5 [16 mm (T5)]

Användning och godkännande

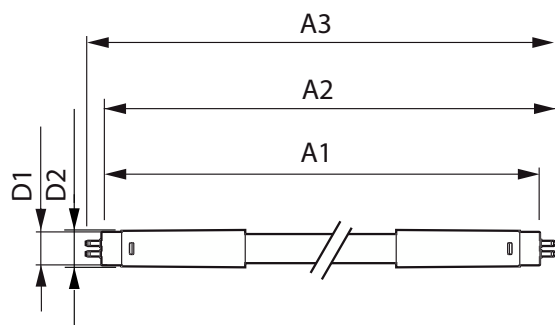
Energieffektivitetsklass	D
--------------------------	---

Energisparande produkt	Ja
Godkännandemärkningar	Uppfyller RoHS TUV CE-märkning KEMA Keur-certifikat
Energiförbrukning kWh/1 000 tim	26 kWh
EPREL-registreringsnummer	1384144

Produktdata

Beställningsproduktnamn	MAS LEDtube HF 1500mm HO 26W 840 T5 OE
Fullständigt produktnamn	MAS LEDtube HF 1500mm HO 26W 840 T5 OE
Full EOC	871869974959000
Beskrivning av lokal kod	8295583
Beställningsnummer	929002352402
Materialnummer (12NC)	929002352402
Lokal kod	8295583
SAP-Räknare - Antal per förpackning	1
EAN/UPC - Produkt/fodral	8718699749590
Räknare - antal förpackningar per kartong	10
EAN/UPC - Hölje	8718699749606

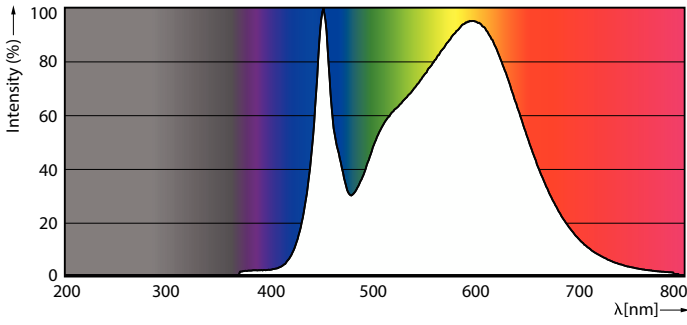
Måttskiss



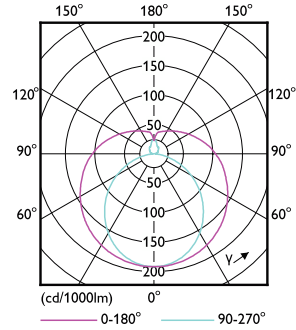
Product	D1	D2	A1	A2	A3
MAS LEDtube HF 1500mm HO 26W 840 T5 OE	15,5 mm	19 mm	1 449 mm	1 456 mm	1 463 mm

MASTER LEDtube InstantFit HF T5

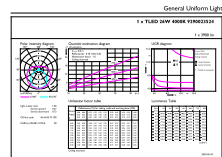
Fotometriska data



Spectral Power Distribution Colour - MAS LEDtube HF 1500mm HO 26W 840 T5 OE

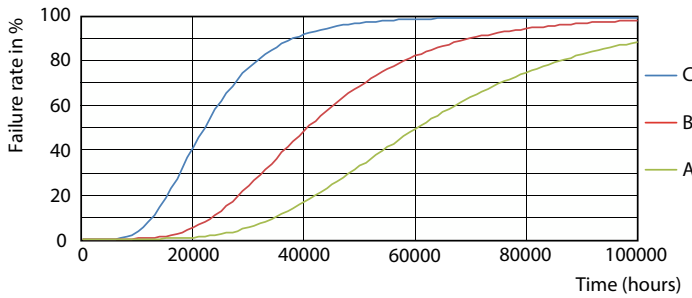


Light Distribution Diagram - MAS LEDtube HF 1500mm HO 26W 840 T5 OE

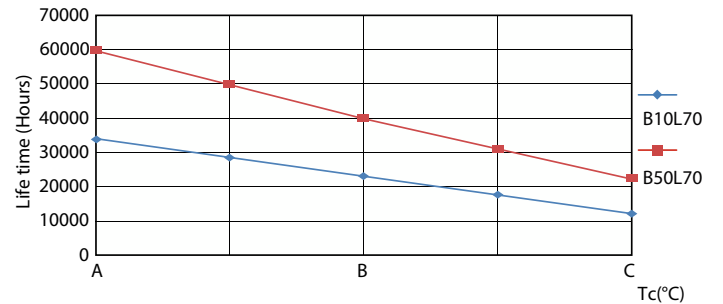


General uniform lighting - MAS LEDtube HF 1500mm HO 26W 840 T5 OE

Livslängd



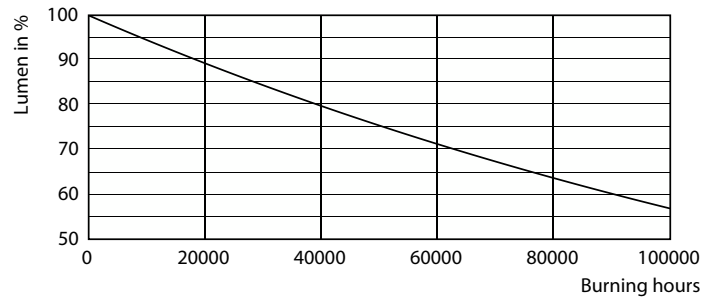
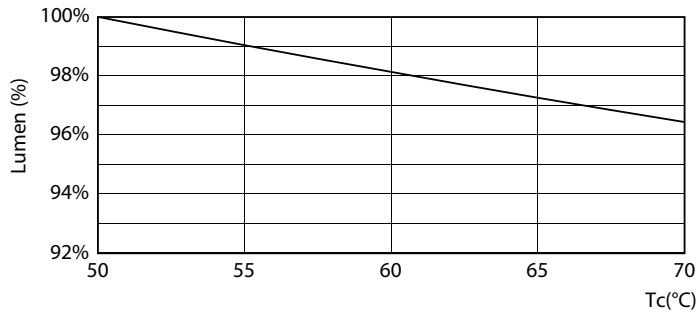
Life Expectancy Diagram - MAS LEDtube HF 1500mm HO 26W 840 T5 OE



Life Expectancy Diagram - MAS LEDtube HF 1500mm HO 26W 840 T5 OE

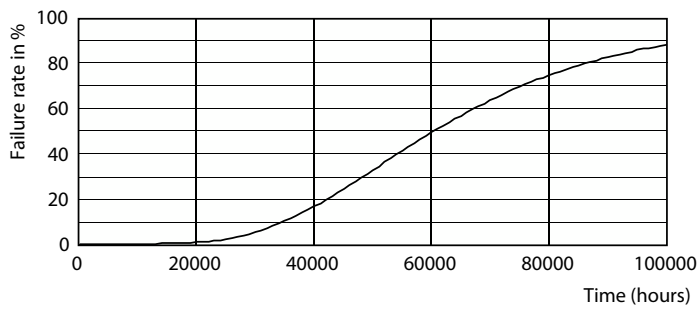
MASTER LEDtube InstantFit HF T5

Livslängd



Lumen Maintenance Diagram - MAS LEDtube HF 1500mm HO 26W 840 T5 OE

Lumen Maintenance Diagram - MAS LEDtube HF 1500mm HO 26W 840 T5 OE



Life Expectancy Diagram - MAS LEDtube HF 1500mm HO 26W 840 T5 OE

