



# MASTER LEDtube InstantFit HF T5



## MAS LEDtube HF 1500mm HO 26W 830 T5 OE

Philips MASTER LEDtube integrerar en LED-ljuskälla i ett traditionellt lysrörsformat. Den unika designen ger ett enhetligt visuellt intryck som inte går att skilja från traditionella lysrör. Dessa T5-lysrör är rätt val för bästa prestanda och är utformade för att klara alla vardagsförhållanden. Oslagbara besparingar tack vare låg energiförbrukning och exceptionellt lång livslängd gör dessa T5 LED-lysrör till ett självklart val för alla krävande användningsområden.

### Produktdata

Allmän information	
Socket	G5
Nominell livslängd	60 000 h
Driftcykel	50 000
Lighting Technology	LED
Mätreferens för ljusflöde	Sphere
CE-märkning	Ja
EU RoHS-kompatibel	Ja
Ljusteknik	
Färgkod	830 [CCT of 3000K]
Spridningsvinkel (nom)	200 °
Ljusflöde	3 700 lm
Färgbeteckning	Vit (WH)
Korrelerad färgtemperatur (nom)	3000 K
Ljusutbyte (märkvärde) (nom)	142,00 lm/W
Färgbeständighet	<6
Färgåtergivningsindex	80
LLMF vid slutet av nominell livslängd (nom)	70 %

Photobiological safety according to EN 62471	RGO
Drift och elektricitet	
Line Frequency	20K to 140K Hz
Ingångsfrekvens	20 K till 140 K Hz
Effektförbrukning	26 W
Lampström (max)	420 mA
Lampström (min)	150 mA
Tändningstid (nom)	0,5 s
Uppvärmningstid till 60 % ljus	0,5 s
Effektfaktor (fraktion)	0,9
Spänning (nom)	60-120 V
LED alternative to fluorescent lamp power	49 W
Ingående ström vid nätspänning	-
Max antal lampor på automatsäkring av B-typ 10 A - - Nätspänning	-
Max antal lampor på automatsäkring av typ B, 10 A - - EM-driftdon utan kompakt sockel	-

# MASTER LEDtube InstantFit HF T5

Max antal lampor på automatsäkring av typ B, 10 A -

- EM-driftdon med kompakt sockel

Max antal lampor på automatsäkring av B-typ 16 A -

- Nätspänning

Max antal lampor på automatsäkring av typ B, 16 A -

- EM-driftdon utan kompakt sockel

Max antal lampor på automatsäkring av typ B, 16 A -

- EM-driftdon med kompakt sockel

## Temperatur

Omgivningstemperatur -20 °C till +45 °C

T-Case max. (nom) 50 °C

## Styrenheter och dimring

Dimbar Ja - Kontrollera kompatibiliteten med olika driftdon

## Mekanik och armaturhus

Ljuskällans ytbehandling Frostad

Material i lampan Glas

Produktens längd 1 500 mm

Lampform T5 [16 mm (T5)]

## Användning och godkännande

Energieffektivitetsklass E

Energisparande produkt Ja

Godkännandemärkningar Uppfyller RoHS TUV CE-märkning  
KEMA Keur-certifikat

Energiförbrukning kWh/1 000 tim 26 kWh

EPREL-registreringsnummer 1384143

## Produktdata

Beställningsproduktnamn MAS LEDtube HF 1500mm HO  
26W 830 T5 OE

Fullständigt produktnamn MAS LEDtube HF 1500mm HO  
26W 830 T5 OE

Full EOC 871869974957600

Beskrivning av lokal kod 8295582

Beställningsnummer 929002352302

Materialnummer (12NC) 929002352302

Lokal kod 8295582

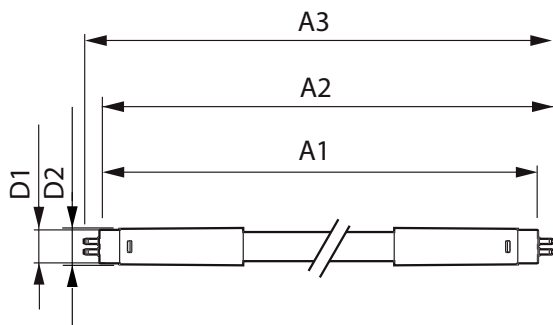
SAP-Räknare - Antal per förpackning 1

EAN/UPC - Produkt/fodral 8718699749576

Räknare - antal förpackningar per kartong 10

EAN/UPC - Hölje 8718699749583

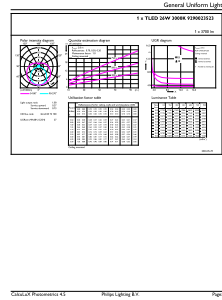
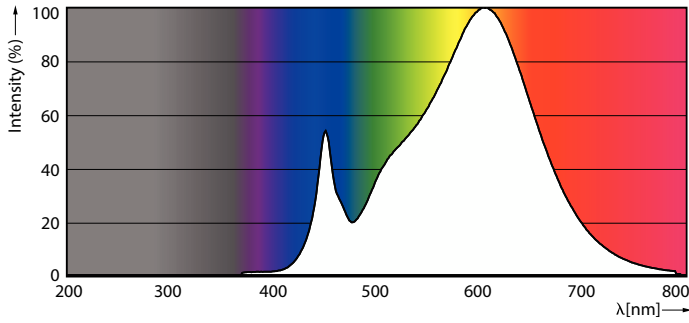
## Måttskiss



Product	D1	D2	A1	A2	A3
MAS LEDtube HF 1500mm HO 26W 830 T5 OE	15,5 mm	19 mm	1 449 mm	1 456 mm	1 463 mm

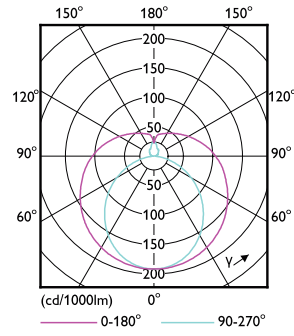
# MASTER LEDtube InstantFit HF T5

## Fotometriska data



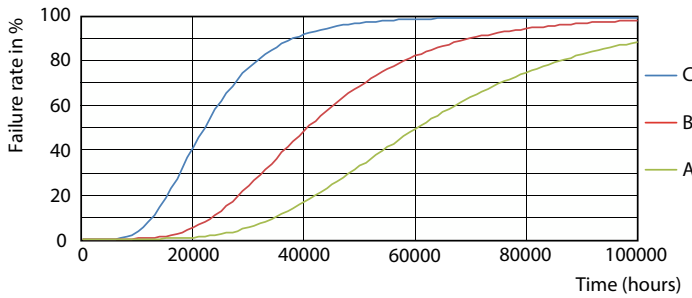
Spectral Power Distribution Colour - MAS LEDtube HF 1500mm HO 26W 830 T5 OE

General uniform lighting - MAS LEDtube HF 1500mm HO 26W 830 T5 OE

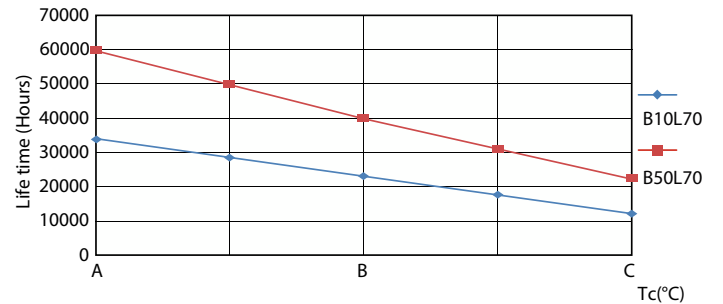


Light Distribution Diagram - MAS LEDtube HF 1500mm HO 26W 830 T5 OE

## Livslängd



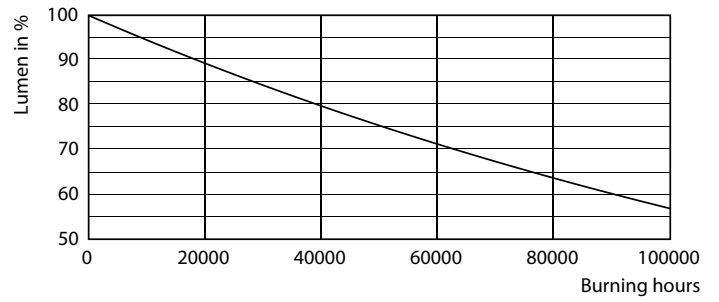
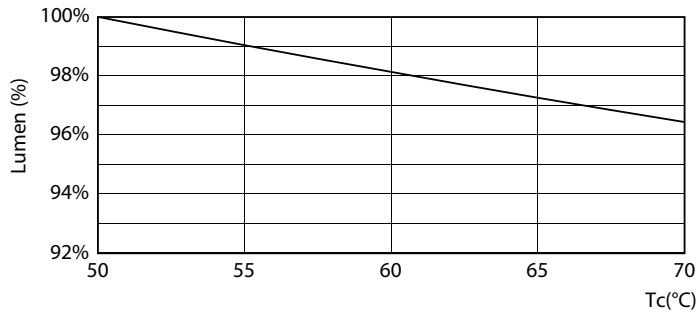
Life Expectancy Diagram - MAS LEDtube HF 1500mm HO 26W 830 T5 OE



Life Expectancy Diagram - MAS LEDtube HF 1500mm HO 26W 830 T5 OE

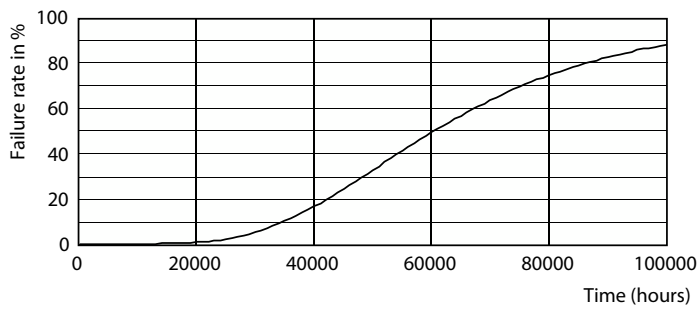
# MASTER LEDtube InstantFit HF T5

## Livslängd



Lumen Maintenance Diagram - MAS LEDtube HF 1500mm HO 26W 830 T5 OE

Lumen Maintenance Diagram - MAS LEDtube HF 1500mm HO 26W 830 T5 OE



Life Expectancy Diagram - MAS LEDtube HF 1500mm HO 26W 830 T5 OE

