



# MASTER LEDtube InstantFit HF T5



## MAS LEDtube HF 1500mm HO 26W 830 T5 OE

De Philips MASTER LEDtube integreert een LED-lichtbron in de vorm van een traditionele fluorescentielamp. Het unieke ontwerp creëert een perfect uniforme visuele verschijning die niet onderscheiden kan worden van een traditionele fluorescentielamp. Deze T5-buizen zijn de ideale oplossing voor krachtige prestaties en zijn ontworpen voor dagelijkse omstandigheden. Ongeëvenaarde besparingen dankzij het lage energieverbruik en een uiterst lange levensduur zorgen ervoor dat deze T5 LEDtubes geschikt zijn voor elke veeleisende toepassing.

### Product gegevens

Algemene informatie	
Lampvoet	G5
Nominale levensduur	60.000 hr
Schakelcyclus	50.000
Lamptype	LED
Meetreferentie van lichtstroom	Sphere
CE-markering	Ja
Conform EU RoHS-richtlijn	Ja

Gegevens lichttechniek	
Kleurcode	830 [CCT of 3000K]
Bundelhoek (nom.)	200 graden
Lichtstroom	3.700 lm
Kleuraanduiding	Wit (WH)
Gecorrleerde kleurtemperatuur (nom)	3000 K
Lichtrendement (gespec.) (nom.)	142,00 lm/W
Kleurconsistentie	<6
Kleurweergave-index (CRI)	80

LLMF bij einde nominale levensduur (nom.)	70 %
Photobiological safety according to EN 62471	RG0

Bedrijfs- en elektrische gegevens	
Ingangsfrequentie	20K to 140K Hz
Ingangsfrequentie	20 K tot 140 K Hz
Energieverbruik	26 W
Lampstroom (max.)	420 mA
Lampstroom (min.)	150 mA
Opstarttijd (nom.)	0,5 s
Opwarmtijd tot 60% licht	0.5 s
Arbeidsfactor	0.9
Spanning (nom.)	60-120 V
LED alternative to fluorescent lamp power	49 W
Aanloopstroom op netspanning	-
Max. lampnr. op MCB B type 10 A - netvoeding	-
Max. lampnr. op MCB B type 10 A - EM-voorschakelapparaat (VSA) zonder comp. cond.	-

## MASTER LEDtube InstantFit HF T5

Max. lampnr. op MCB B type 10 A – EM-voorschakelapparaat (VSA) met comp. cond.	-
Max. lampnr. op MCB B type 16 A – netvoeding	-
Max. lampnr. op MCB B type 16 A – EM-voorschakelapparaat (VSA) zonder comp. cond.	-
Max. lampnr. op MCB B type 16 A – EM-voorschakelapparaat (VSA) met comp. cond.	-

### Operationele temperatuur

Omgevingstemperatuurbereik	-20 °C t/m 45 °C
T-behuizing maximaal (nom.)	50 °C

### Dimbaarheid en regelsystemen

Dimbaar	Ja – Controleer de compatibiliteit van het VSA
---------	--

### Eigenschappen behuizing en afmetingen

Lampafwerking	Mat
Lampmateriaal	Glas
Productlengte	1.500 mm
Lampvorm	T5 [16 mm (T5)]

### Keurmerken en classificaties

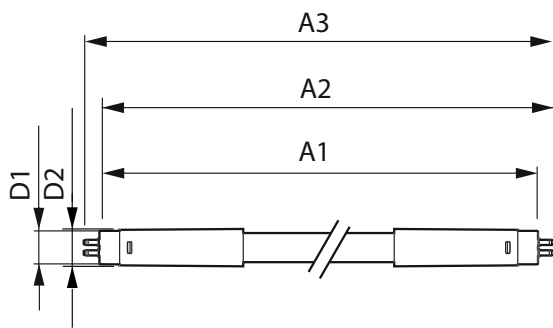
Energie-efficiëntielabel	E
--------------------------	---

Energiebesparend product	Ja
Keurmerken	Conform RoHS TÜV CE-markering KEMA Keur-certificaat
Energieverbruik kWh/1.000 uur	26 kWh
EPREL-registratienummer	1384143

### Productgegevens

Productnaam voor bestelling	MAS LEDtube HF 1500mm HO 26W 830 T5 OE
Volledige productnaam	MAS LEDtube HF 1500mm HO 26W 830 T5 OE
Full EOC	871869974957600
Bestelcode	8718699749576
Materiaalnr. (12NC)	929002352302
Lokale code	74957600
Numerator - Aantal per pak	1
EAN/UPC - product/behuizing	8718699749576
Numerator - Dozen per buitendoos	10
EAN/UPC - Case	8718699749583

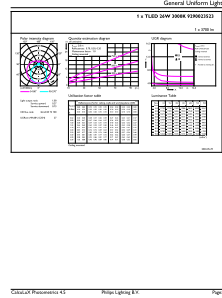
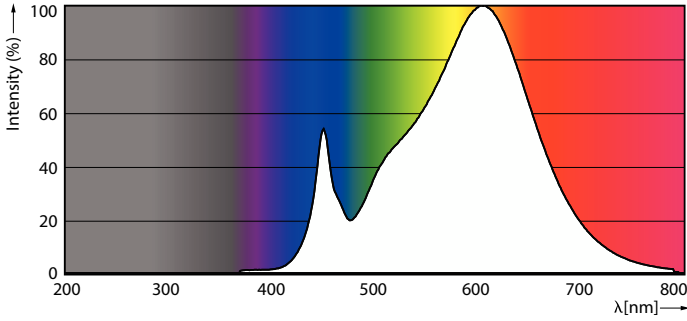
## Maatschets



Product	D1	D2	A1	A2	A3
MAS LEDtube HF 1500mm HO 26W 830 T5 OE	15,5 mm	19 mm	1.449 mm	1.456 mm	1.463 mm

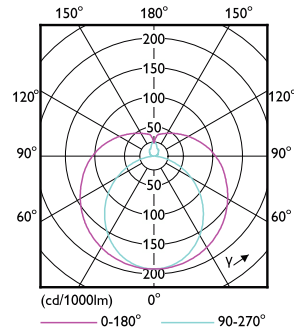
# MASTER LEDtube InstantFit HF T5

## Fotometrische gegevens



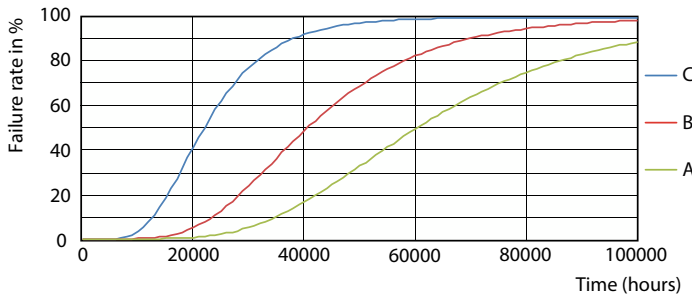
Spectral Power Distribution Colour - MAS LEDtube HF 1500mm HO 26W 830 T5 OE

General uniform lighting - MAS LEDtube HF 1500mm HO 26W 830 T5 OE

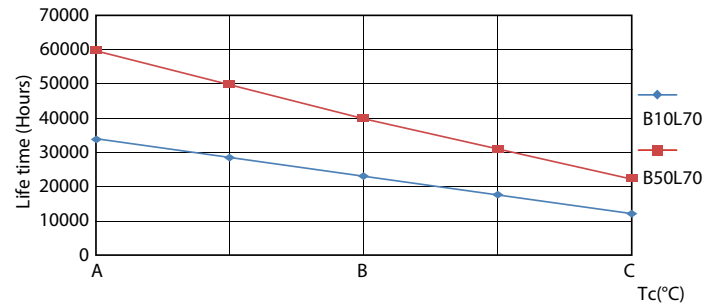


Light Distribution Diagram - MAS LEDtube HF 1500mm HO 26W 830 T5 OE

## Levensduur



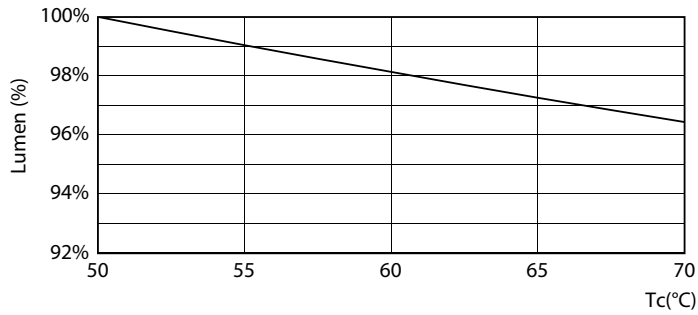
Life Expectancy Diagram - MAS LEDtube HF 1500mm HO 26W 830 T5 OE



Life Expectancy Diagram - MAS LEDtube HF 1500mm HO 26W 830 T5 OE

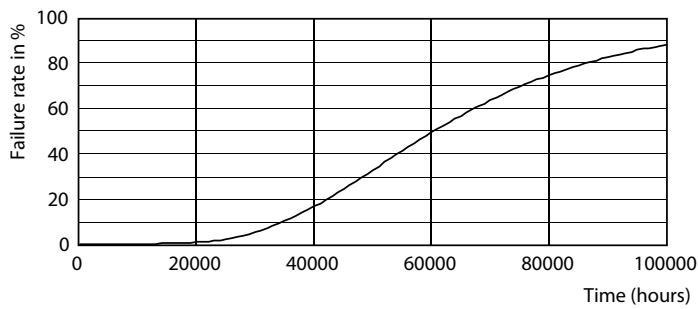
# MASTER LEDtube InstantFit HF T5

## Levensduur



Lumen Maintenance Diagram - MAS LEDtube HF 1500mm HO 26W 830 T5 OE

Lumen Maintenance Diagram - MAS LEDtube HF 1500mm HO 26W 830 T5 OE



Life Expectancy Diagram - MAS LEDtube HF 1500mm HO 26W 830 T5 OE

