



MASTER LEDtube InstantFit HF T5



MAS LEDtube HF 1200mm HO 26W 840 T5 OE

De Philips MASTER LEDtube integreert een LED-lichtbron in de vorm van een traditionele fluorescentielamp. Het unieke ontwerp creëert een perfect uniforme visuele verschijning die niet onderscheiden kan worden van een traditionele fluorescentielamp. Deze T5-buizen zijn de ideale oplossing voor krachtige prestaties en zijn ontworpen voor dagelijkse omstandigheden. Ongeëvenaarde besparingen dankzij het lage energieverbruik en een uiterst lange levensduur zorgen ervoor dat deze T5 LEDtubes geschikt zijn voor elke veeleisende toepassing.

Product gegevens

Algemene informatie	
Lampvoet	G5
Nominale levensduur	60.000 hr
Schakelcyclus	50.000
Lamptype	LED
Meetreferentie van lichtstroom	Sphere
CE-markering	Ja
Conform EU RoHS-richtlijn	Ja

Gegevens lichttechniek	
Kleurcode	840 [CCT of 4000K]
Bundelhoek (nom.)	200 graden
Lichtstroom	3.900 lm
Kleuraanduiding	Koelwit (CW)
Gecorrleerde kleurtemperatuur (nom)	4000 K
Lichtrendement (gespec.) (nom.)	150 lm/W
Kleurconsistentie	<6
Kleurweergave-index (CRI)	80

LLMF bij einde nominale levensduur (nom.)	70 %
Photobiological safety according to EN 62471	RG0

Bedrijfs- en elektrische gegevens	
Ingangsfrequentie	30K to 60K Hz
Ingangsfrequentie	30 K tot 60 K Hz
Energieverbruik	26 W
Lampstroom (max.)	620 mA
Lampstroom (min.)	300 mA
Opstarttijd (nom.)	0,5 s
Opwarmtijd tot 60% licht	0.5 s
Arbeidsfactor	0.9
Spanning (nom.)	20-90 V
LED alternative to fluorescent lamp power	54 W
Aanloopstroom op netspanning	-
Max. lampnr. op MCB B type 10 A - netvoeding	-
Max. lampnr. op MCB B type 10 A - EM-voorschakelapparaat (VSA) zonder comp. cond.	-

MASTER LEDtube InstantFit HF T5

Max. lampnr. op MCB B type 10 A – EM-voorschakelapparaat (VSA) met comp. cond.	-
Max. lampnr. op MCB B type 16 A – netvoeding	-
Max. lampnr. op MCB B type 16 A – EM-voorschakelapparaat (VSA) zonder comp. cond.	-
Max. lampnr. op MCB B type 16 A – EM-voorschakelapparaat (VSA) met comp. cond.	-

Operationele temperatuur

Omgevingstemperatuurbereik	-20 °C t/m 45 °C
T-behuizing maximaal (nom.)	55 °C

Dimbaarheid en regelsystemen

Dimbaar	Ja – Controleer de compatibiliteit van het VSA
---------	--

Eigenschappen behuizing en afmetingen

Lampafwerking	Mat
Lampmateriaal	Glas
Productlengte	1.200 mm
Lampvorm	T5 [16 mm (T5)]

Keurmerken en classificaties

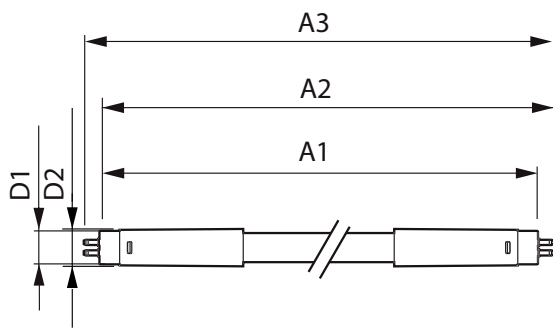
Energie-efficiëntielabel	D
--------------------------	---

Energiebesparend product	Ja
Keurmerken	Conform RoHS TÜV CE-markering KEMA Keur-certificaat
Energieverbruik kWh/1.000 uur	26 kWh
EPREL-registratienummer	1384141

Productgegevens

Productnaam voor bestelling	MAS LEDtube HF 1200mm HO 26W 840 T5 OE
Volledige productnaam	MAS LEDtube HF 1200mm HO 26W 840 T5 OE
Full EOC	871869974953800
Bestelcode	8718699749538
Materiaalnr. (12NC)	929002352102
Lokale code	74953800
Numerator - Aantal per pak	1
EAN/UPC - product/behuizing	8718699749538
Numerator - Dozen per buitendoos	10
EAN/UPC - Case	8718699749545

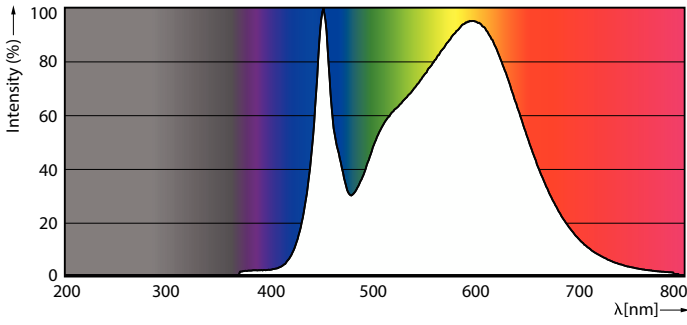
Maatschets



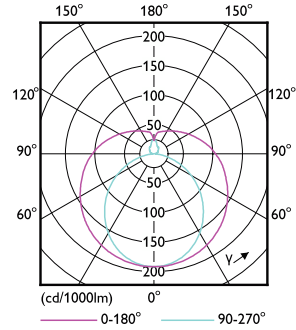
Product	D1	D2	A1	A2	A3
MAS LEDtube HF 1200mm HO 26W 840 T5 OE	15,5 mm	19 mm	1.149 mm	1.156 mm	1.163 mm

MASTER LEDtube InstantFit HF T5

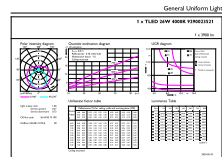
Fotometrische gegevens



Spectral Power Distribution Colour - MAS LEDtube HF 1200mm HO 26W 840 T5 OE

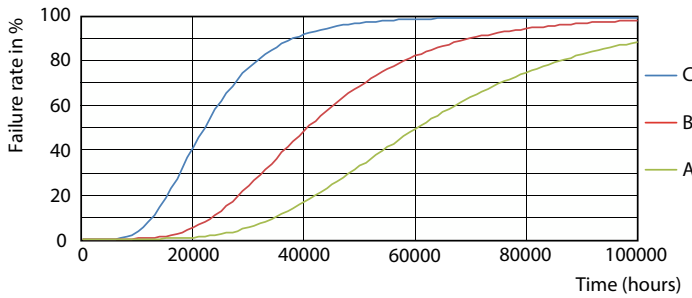


Light Distribution Diagram - MAS LEDtube HF 1200mm HO 26W 840 T5 OE

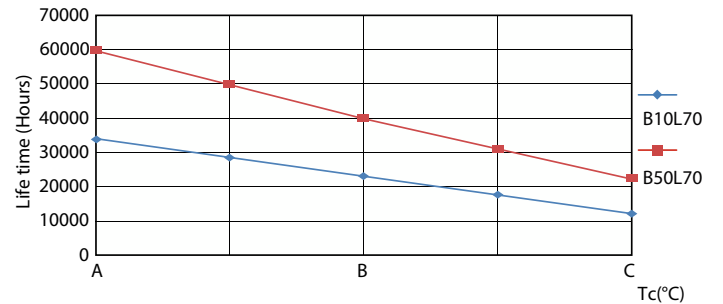


General uniform lighting - MAS LEDtube HF 1200mm HO 26W 840 T5 OE

Levensduur



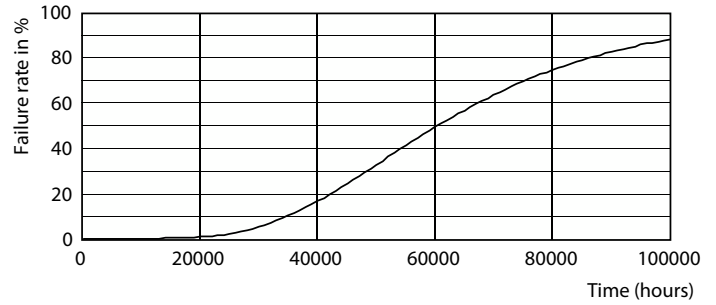
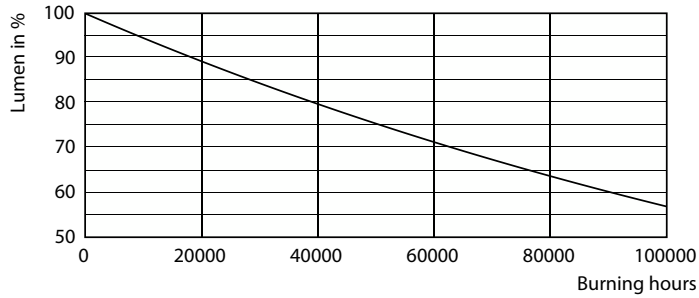
Life Expectancy Diagram - MAS LEDtube HF 1200mm HO 26W 840 T5 OE



Life Expectancy Diagram - MAS LEDtube HF 1200mm HO 26W 840 T5 OE

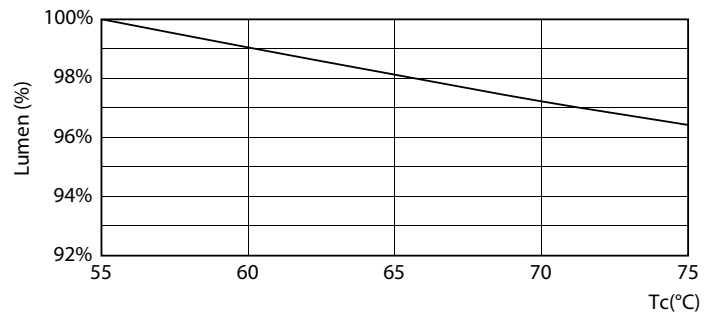
MASTER LEDtube InstantFit HF T5

Levensduur



Lumen Maintenance Diagram - MAS LEDtube HF 1200mm HO 26W 840 T5 OE

Life Expectancy Diagram - MAS LEDtube HF 1200mm HO 26W 840 T5 OE



Lumen Maintenance Diagram - MAS LEDtube HF 1200mm HO 26W 840 T5 OE

