



Master - LED HID HPI



TrueForce LED HPI UN 95W E40 840 WB

Philips MASTER LED HID HPI-ljuskällor betalar sig snabbt och enkelt när du byter ut HID-alternativ i användningsområden med hög takhöjd. MASTER – LED HID HPI-lösningar ger dig LED-fördelarna med energieffektivitet och lång livslängd vid en eftermonteringslösning. MASTER-designen med LED HID HPI gör att det går att eftermontera HID-ljuskällor direkt utan att byta ut den fasta inredningen eller driftdonet. MASTER – LED HID HPI-lampan är faktiskt kompatibel med både 250 W- och 400 W-driftdonen för att maximera möjligheten till sådana eftermonteringar. Tändaren Smart Logic eliminerar tändningsfel och fortsatt tändning som kan ge upphov till överhettning och EMI-risker. Flera alternativa spridningsvinklar och ett högt färgåtergivningsindex förstärker ljusfördelningen i användningsområden vid medelhög till hög takhöjd, samtidigt som den skapar en behaglig, säker och väldigt produktiv miljö.

Varning och Säkerhet

• Se installationsguiden eller kontakta en Philips Lighting-representant för att få kopplingsdiagrammet och instruktioner.

Produktdata

Allmän information	
Socket	E40 [E40]
Nominell livslängd	50 000 h
Driftcykel	50 000
Lighting Technology	LED
Mätreferens för ljusflöde	Wide Cone
CE-märkning	Ja
EU RoHS-kompatibel	Ja
Ljusteknik	
Färgkod	840 [CCT of 4000K]
Spridningsvinkel (nom)	120 °

Ljusflöde	13 000 lm
Färgbeteckning	Kallvit (CW)
Korrelerad färgtemperatur (nom)	4000 K
Ljusutbyte (märkvärde) (nom)	136 lm/W
Färgbeständighet	<6
Färgåtergivningsindex	80
LLMF vid slutet av nominell livslängd (nom)	70 %
Drift och elektricitet	
Line Frequency	50 Hz
Ingångsfrekvens	50 Hz
Effektförbrukning	95 W

Master - LED HID HPI

Lampström (nom)	500 mA
Tändningstid (nom)	0,5 s
Uppvärmningstid till 60 % ljus	1 s
Effektfaktor (fraktion)	0.9
Spänning (nom)	220-240 V

Temperatur

Omgivningstemperatur	-20 °C till +45 °C
T-Case max. (nom)	55 °C

Styrenheter och dimring

Dimbar	Nej
--------	-----

Mekanik och armaturhus

Lampform	Annat
----------	-------

Användning och godkännande

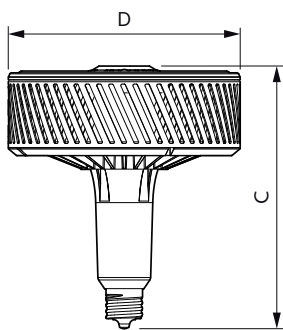
Energieffektivitetsklass	E
--------------------------	---

Energiförbrukning kWh/1 000 tim	95 kWh
EPREL-registreringsnummer	403625

Produktdata

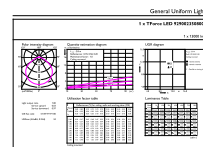
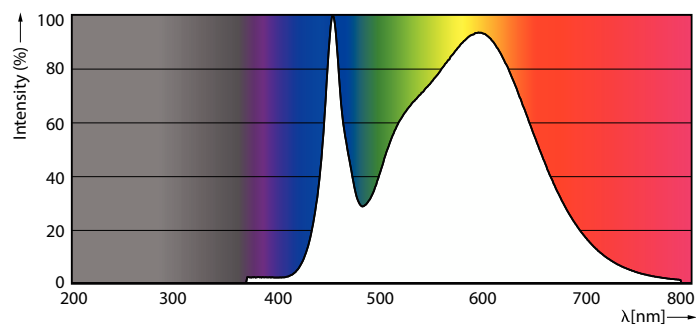
Beställningsproduktnamn	TForce LED HPI UN 95W E40 840 WB
Fullständigt produktnamn	TrueForce LED HPI UN 95W E40 840 WB
Full EOC	871869975369600
Beskrivning av lokal kod	8295696
Beställningsnummer	75369600
Materialnummer (12NC)	929002350802
Lokal kod	8295696
SAP-Räknare – Antal per förpackning	1
EAN/UPC - Produkt/fodral	8718699753696
Räknare - antal förpackningar per kartong	3
EAN/UPC - Hölje	8718699753702

Måttskiss



Product	D	C
TForce LED HPI UN 95W E40 840 WB	250 mm	290 mm

Fotometriska data



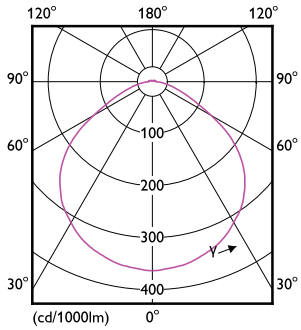
General uniform lighting - TForce LED HPI UN 95W E40 840 WB

Spectral Power Distribution Colour - TForce LED HPI UN 95W E40 840 WB

General uniform lighting - TForce LED HPI UN 95W E40 840 WB

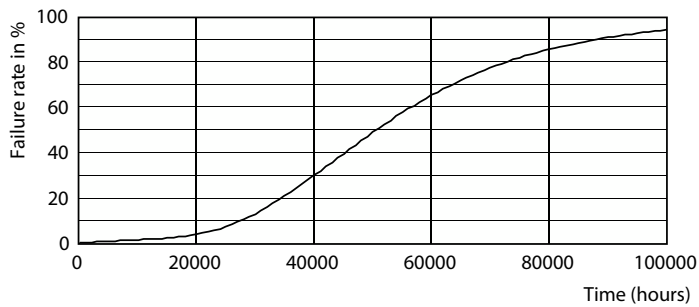
Master - LED HID HPI

Fotometriska data

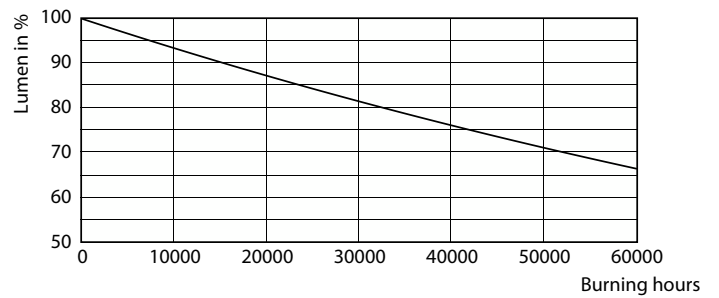


Light Distribution Diagram - TForce LED HPI UN 95W E40 840 WB

Livslängd



Life Expectancy Diagram - TForce LED HPI UN 95W E40 840 WB



Lumen Maintenance Diagram - TForce LED HPI UN 95W E40 840 WB

