



MASTER Value LEDtube Universal T8

MAS LEDtube VLE UN 1200mm UO 16W840 T8

Die ideale LED-Röhre für den Elektroinstallateur – immer mit der richtigen LEDtube vor Ort! Die Philips MASTER Value LEDtube Universal eignet sich hervorragend als Alternative für herkömmliche T8-Leuchtstofflampen und ermöglichen erhebliche Energieeinsparungen – egal ob ein KVG/VVG oder ein EVG vorhanden ist.

Hinweise

- Zertifizierung inkl. Anforderungen aus der Sicherheitsnorm IEC 62776 für zweiseitig gesockelte Lampen (geprüft durch TÜV Süd)
- Beim Wechsel auf LEDtube muss überprüft werden, ob die in den Vorschriften geforderten Beleuchtungsstärken eingehalten werden. Wir weisen darauf hin, dass die Gesamtenergieeffizienz und Lichtverteilung einer Anlage von der Bauart der Anlage bestimmt werden.
- Lampe ist in trockenen Umgebungen einzusetzen und nur in Verbindung mit einer für den Anwendungsbereich zugelassenen Leuchte zu betreiben
- Nicht geeignet für elektronische Schalter und/oder Gleichspannung
- Die Universal LEDtube ist mit gängigen EVGs von Markenherstellern kompatibel. Bitte prüfen Sie vor Installation die Kompatibilität mit der Kompatibilitätsliste unter www.philips.de/LEDtube. Alternativ funktioniert die Direktverdrahtung an 220-240V (siehe Hinweise in der Installationsanleitung- diese Anschlussmethode ist in der Schweiz nicht zulässig)
- Für den Einsatz am KVG/VVG ist jeweils ein Ersatz-Starter in der Handelsverpackung enthalten
- Alle Philips MASTER LEDtubes T8 verfügen über rotierende Endkappen für die optimale Ausrichtung einstellbar auf 0°/ 22,5°/ 45°/ 67,5°/ 90°
- Installationshinweise, abrufbar unter www.philips.de/LEDtube, sind zu beachten

Produkt Daten

Allgemeine Informationen		EU RoHS-konform	
Socket	G13 [Medium Bi-Pin Fluorescent]		Ja
Nennlebensdauer	50.000 Stunde(n)	Lichttechnische Daten	
Schaltzyklus	50.000	Farbcode	840 [CCT of 4000K]
Beleuchtungstechnologie	LED	Ausstrahlungswinkel (Nom)	240 Grad

MASTER Value LEDtube Universal T8

Lichtstrom	2.500 lm
Lichtfarbe	Kaltweiß (CW)
Ähnlichste Farbtemperatur (Nom)	4000 K
Nennlichtausbeute (nom.)	156,00 lm/W
Farbkonsistenz	<6
Farbwiedergabeindex (CRI)	83
Restlichtstrom am Ende der Nennlebensdauer (Nom.)	70 %

Betrieb und Elektrik

Netzfrequenz	50 to 60 Hz
Eingangsfrequenz	50 bis 60 Hz
Energieverbrauch	16 W
Lampenstrom (Nom)	75 mA
Startzeit (Nom)	0,5 s
Aufwärmzeit bis 60 % Licht	0,5 s
Leistungsfaktor (Bruchteil)	0,9
Spannung (Nom)	220-240 V

Temperatur

Umgebungstemperaturbereich	-20 °C bis 45 °C
Gehäusetemperatur (Nom)	50 °C

Lichtregelung und Dimmen

Dimmbar	Nein
---------	------

Mechanik und Gehäuse

Kolbenausführung	Matt
Kolbenmaterial	Glas
Produktlänge	1.200 mm

Genehmigung und Anwendung

Energiesparendes Produkt	Ja
Zeichen & Zertifikate	RoHS konform TUV CE Zeichen KEMA-KEUR(DEKRA) Zertifikat
Energieverbrauch kWh/1.000 Std.	16 kWh

Produktinformationen

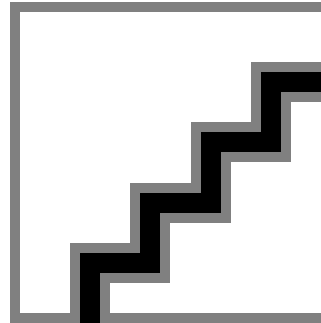
Bestell-Produktname	MAS LEDtube VLE UN 1200mm UO 16W840 T8
Gesamtbezeichnung des Produkts	MAS LEDtube VLE UN 1200mm UO 16W840 T8
Gesamt-Produktcode	871869973919500
Bestellcode	73919500
Material-Nr. (12NC)	929002333102
Anzahl pro Verpackung	1
EAN/UPC – Produkt/Kiste	8718699739195
Zähler – Pakete pro Außenkarton	10
EAN Umverpackung	8718699739201

Abmessungsskizzen

Product	D1	D2	A1	A2	A3
MAS LEDtube VLE UN 1200mm UO 16W840 T8	25,7 mm	28 mm	1.199,4 mm	1.205,3 mm	1.213,6 mm

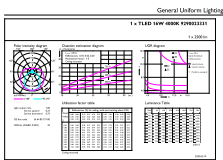
MASTER Value LEDtube Universal T8

Photometrische Daten



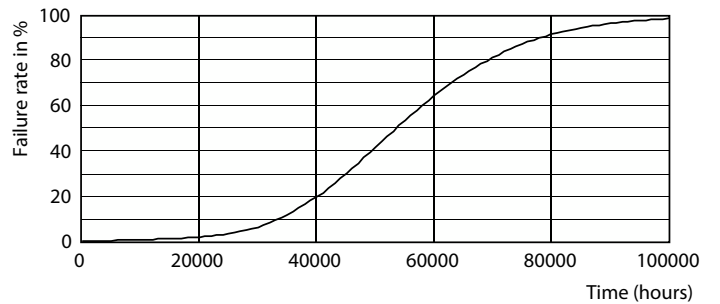
Spectral Power Distribution Colour - MAS LEDtube VLE UN 1200mm UO 16W840 T8

Light Distribution Diagram - MAS LEDtube VLE UN 1200mm UO 16W840 T8



General uniform lighting - MAS LEDtube VLE UN 1200mm UO 16W840 T8

Lebensdauer

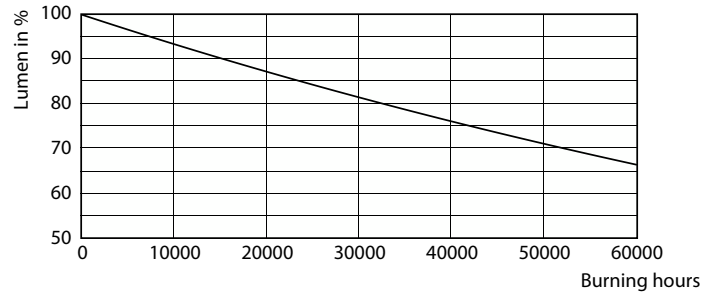
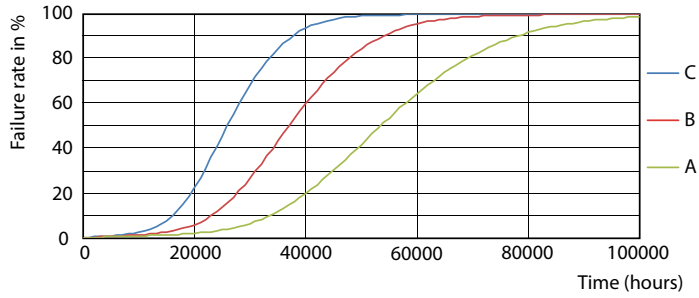


Life Expectancy Diagram - MAS LEDtube VLE UN 1200mm UO 16W840 T8

Lumen Maintenance Diagram - MAS LEDtube VLE UN 1200mm UO 16W840 T8

MASTER Value LEDtube Universal T8

Lebensdauer



Life Expectancy Diagram - MAS LEDtube VLE UN 1200mm UO 16W840 T8

Lumen Maintenance Diagram - MAS LEDtube VLE UN 1200mm UO 16W840 T8

Life Expectancy Diagram - MAS LEDtube VLE UN 1200mm UO 16W840 T8

