



MASTER LEDspot MV



MASTER LED spot VLE D 6.2-80W GU10 940 36D

Emitindo um feixe de acentuação quente semelhante ao das lâmpadas de halogéneo, o MASTER LEDspot GU10 é ideal para iluminação direccionada (pistas, corredores, entradas de elevadores, vitrinas e armários) na indústria hoteleira. É particularmente adequada a zonas públicas como entradas, corredores, escadas, em que a luz está acesa 24 horas por dia, todos os dias. O MASTER LEDspot GU10 possibilita enormes poupança de energia e minimiza o custo de manutenção sem comprometer o brilho, permitindo aos proprietários de estabelecimentos de hotelaria obter um retorno do investimento no prazo de um ano. Compatível com a maioria dos equipamentos existentes com um casquilho GU10 e concebido como uma alternativa de substituição para lâmpadas de halogéneo de 35 e 50 W.

Avisos e Segurança

- Operating temperature range is between -20° C and 45° C ambient
- Only to apply in dry or damp locations and most of open fixtures with lamp-holders that offer sufficient space (10 mm free air space)
- Not intended for use with emergency light fixtures or exit lights

Dados do produto

Informações gerais			
Casquilho	GU10	Fluxo Luminoso	575 lm
Vida útil nominal	25.000 h	Intensidade luminosa (Nom.)	850 cd
Ciclo de comutação	50.000	Designação da cor	Branco frio (CW)
Tecnologia de iluminação	LED	Temperatura de cor correlacionada	4000 K
Referência de medição de fluxo	Narrow Cone	Eficiência luminosa (nominal) (Nom.)	92,00 lm/W
Em conformidade com RoHS da UE	Sim	Consistência da cor	<6
		Color rendering index (CRI)	90
		LLMF no final da vida útil nominal (Nom.)	70 %
		Fluxo luminoso em cone de 90° (Nominal)	575 lm
		Valor de cintilação (PstLM) – Valor de cintilação em conformidade com a norma EN 61000-3-3	1
Caraterísticas técnicas da luz			
Código da cor	940 [CCT of 4000K]		
Ângulo do feixe (Nom.)	36°		

MASTER LEDspot MV

Medida de visibilidade do efeito estroboscópico (SVM)	0,4
Segurança fotobiológica de acordo com a norma EN 62471	RG1

Funcionamento e características elétricas

Frequência de linha	50 to 60 Hz
Frequência de entrada	50 a 60 Hz
Consumo de Energia	6,2 W
Corrente de lâmpada (Nom.)	33 mA
Potência equivalente	80 W
Tempo de arranque (Nom.)	0,5 s
Tempo de aquecimento até 60% de luz	0,5 s
Fator de potência (Fração)	0,88
Tensão (Nom.)	220-240 V

Temperatura

T-máxima na caixa (Nom)	80 °C
-------------------------	-------

Controlos e regulação

Regulável	Apenas com reguladores específicos
-----------	------------------------------------

Características mecânicas e compartimento

Formato da lâmpada	PARI6 [PAR 2 polegadas/50 mm]
--------------------	-------------------------------

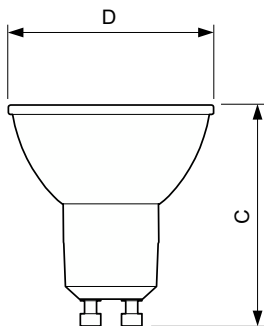
Aprovação e aplicação

Classe de Eficiência Energética	F
Adequado para a iluminação de acentuação	Sim
Consumo de energia kWh/1000 h	7 kWh
Número de registo EPREL	391908
EyeComfort	Sim

Dados do produto

Nome de produto da encomenda	MAS LED spot VLE D 6.2-80W GU10 940 36D
Nome do produto completo	MASTER LED spot VLE D 6.2-80W GU10 940 36D
Código do produto completo	871869970523700
Código de encomenda	70523700
N.º material (12NC)	929002066002
Numerador – Quantidade por embalagem	1
EAN/UPC - Produto/caixa	8718699705237
Numerador – Embalagens por caixa exterior	10
EAN/UPC - Caso	8718696708002

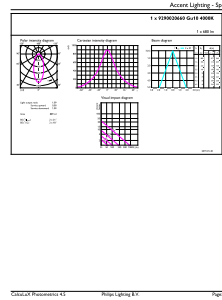
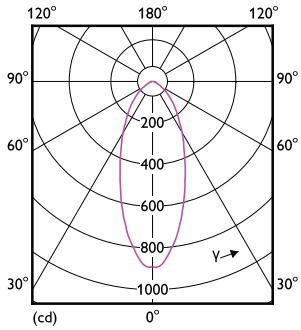
Desenho dimensional



Product	D	C
MAS LED spot VLE D 6.2-80W GU10 940 36D	50 mm	54 mm

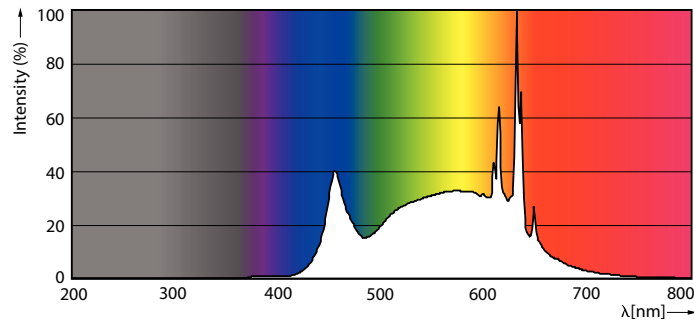
MASTER LEDspot MV

Dados fotométricos



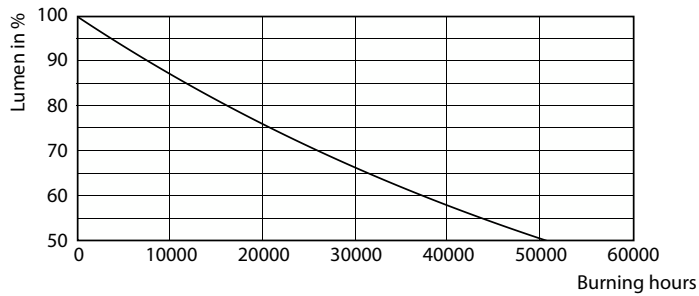
Light Distribution Diagram - MAS LED spot VLE D 6.2-80W GU10 940 36D

Accent Lighting Spots - MAS LED spot VLE D 6.2-80W GU10 940 36D

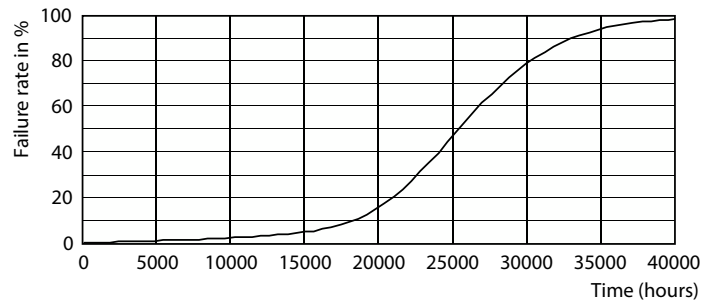


Spectral Power Distribution Colour - MAS LED spot VLE D 6.2-80W GU10 940 36D

Vida útil



Lumen Maintenance Diagram - MAS LED spot VLE D 6.2-80W GU10 940 36D



Life Expectancy Diagram - MAS LED spot VLE D 6.2-80W GU10 940 36D

MASTER LEDspot MV

