



MASTER Value LEDtube T8



MASTER LEDtube VLE 1200mm HO 14W 865 T8

Una soluzione LED ad alte prestazioni, il tubo professionale MASTER Value LED è ideale per sostituire lampade fluorescenti T8 con reattore EM o installazione direttamente sulla rete. Questo prodotto fornisce un effetto di luce uniforme per l'illuminazione generale e un'efficienza energetica immediata.

Dati del prodotto

Informazioni generali	
Attacco	G13 [Medium Bi-Pin Fluorescent]
Durata nominale	60.000 ore
Ciclo di commutazione on/off	200.000
Lighting Technology	LED
Riferimento per la misurazione del flusso	Sphere
Marchio CE	Si
Conformità a RoHS EU	Si

Dati tecnici di illuminazione	
Codice colore	865 [CCT of 6500K]
Angolo del fascio (Nom)	190 °
Flusso luminoso	2.100 lm
Designazione colore	Cool Daylight
Temperatura del colore correlata	6500 K
Efficienza luminosa (specificata) (Nom)	150 lm/W
Uniformità del colore	<6
Indice di resa cromatica (CRI)	80
LLMF a fine durata vita nominale (Nom)	70 %
Valore di tremolio (PstLM)	1

Effetto stroboscopico	0,4
Photobiological safety according to EN 62471	RG0

Funzionamento e parte elettrica	
Frequenza di linea	50 to 60 Hz
Frequenza di ingresso	Da 50 a 60 Hz
Consumo energetico	14 W
Corrente lampada (Max)	66 mA
Corrente lampada (Min)	60 mA
Tempo di avvio (Nom)	0,5 s
Tempo di riscaldamento per raggiungere il 60% del flusso luminoso	0,5 s
Fattore di potenza (frazione)	0,9
Tensione (Nom)	220-240 V
LED alternative to fluorescent lamp power	36 W
Corrente di spunto di alimentazione	8
N. max lampade su MCB tipo B 10 A - Rete	90
N. max lampade su MCB B tipo 10 A - Reattore	105
EM senza attacco comp.	
N. max lampade su MCB B tipo 10 A - Reattore	15
EM con attacco comp.	

MASTER Value LEDtube T8

N. max lampade su MCB tipo B 16 A - Rete	150
N. max lampade su MCB B tipo 16 A - Reattore EM senza attacco comp.	170
N. max lampade su MCB B tipo 16 A - Reattore EM con attacco comp.	25
Compatibilità del ballast	EM/Mains

Temperatura

Range temperatura ambiente	Da -20 °C a 45 °C
Temp. massima involucro (Nom)	60 °C

Controlli e dimmerazione

Dimmerabile	No
-------------	----

Meccanica e corpo

Finitura lampadina	Smerigliata
Materiale della lampadina	Vetro
Lunghezza prodotto	1.200 mm
Forma lampadina	T8

Approvazione e applicazione

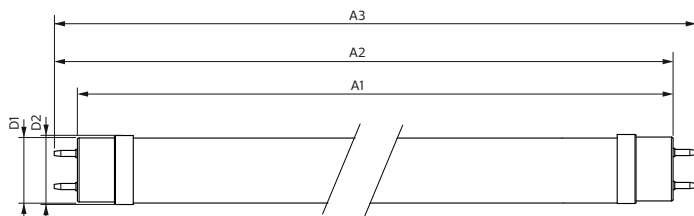
Classe di efficienza energetica	D
---------------------------------	---

Prodotto per il risparmio energetico	Si
Marchi di approvazione	Conformità RoHS TUV Marchio CE Certificato KEMA Keur
Consumo energetico kWh/1000 h	14 kWh
Numero di registrazione EPREL	1095867

Dati del prodotto

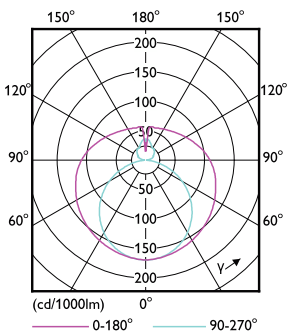
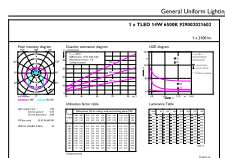
Nome prodotto ordine	MAS LEDtube VLE 1200mm HO 14W 865 T8
Nome completo prodotto	MASTER LEDtube VLE 1200mm HO 14W 865 T8
Full EOC	871869964689900
Descrizione codice locale	MLTVAL36865HOG
Codice d'ordine	64689900
Codice materiale (12NC)	929002021602
Codice locale	MLTVAL36865HOG
Numeratore SAP - Quantità per confezione	1
EAN/UPC - Prodotto/scatola	8718699646899
Numeratore - Confezioni per scatola esterna	10
EAN/UPC - Case	8718699646905

Disegno tecnico



Product	D1	D2	A1	A2	A3
MAS LEDtube VLE 1200mm HO 14W 865 T8	25,8 mm	28 mm	1.198,2 mm	1.205,3 mm	1.212,4 mm

Fotometrie

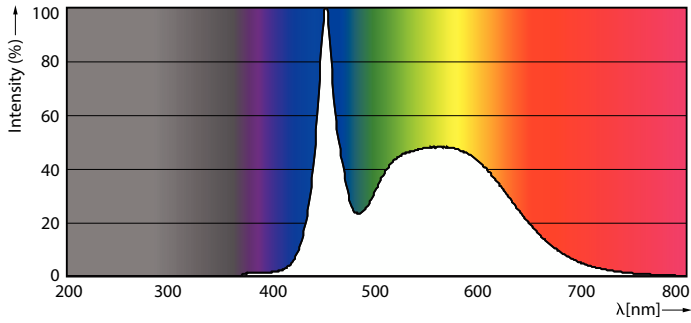


General uniform lighting - MAS LEDtube VLE 1200mm HO 14W 865 T8

Light Distribution Diagram - MAS LEDtube VLE 1200mm HO 14W 865 T8

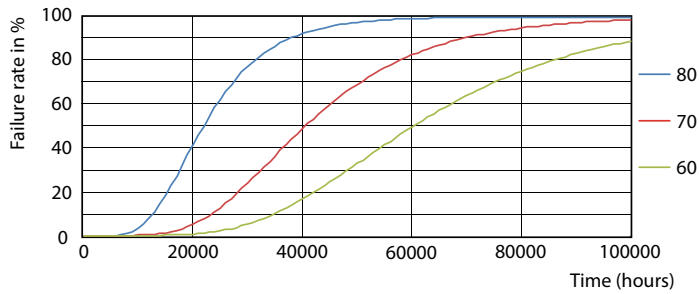
MASTER Value LEDtube T8

Fotometrie

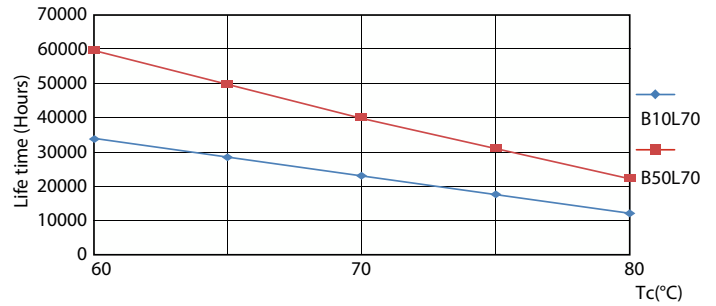


Spectral Power Distribution Colour - MAS LEDtube VLE 1200mm HO 14W 865 T8

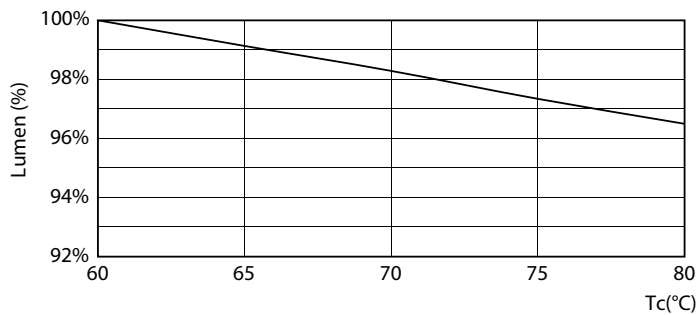
Durata



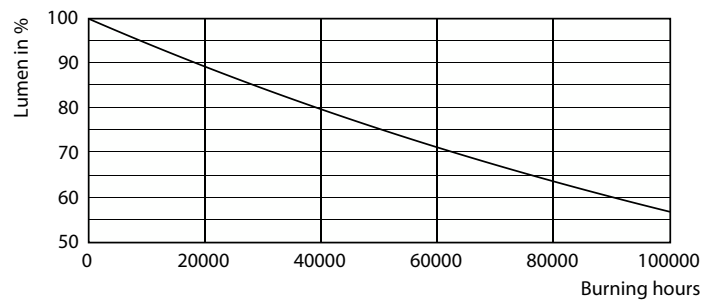
Life Expectancy Diagram - MAS LEDtube VLE 1200mm HO 14W 865 T8



Life Expectancy Diagram - MAS LEDtube VLE 1200mm HO 14W 865 T8



Lumen Maintenance Diagram - MAS LEDtube VLE 1200mm HO 14W 865 T8



Lumen Maintenance Diagram - MAS LEDtube VLE 1200mm HO 14W 865 T8

MASTER Value LEDtube T8

Durata



Life Expectancy Diagram - MAS LEDtube VLE 1200mm HO 14W 865 T8

