

# MASTER Value LEDtube T8



## MAS LEDtube VLE 600mm HO 8W 865 T8

Professionella MASTER Value LED-lysrör är en LED-lösning med hög prestanda som passar perfekt för att ersätta T8-lysrör med EM-driftdon eller installera direkt till elnätet. Produkten ger en optimal kombination av värde och prestanda – för användning i alla allmänna belysnings-, kontor-, industri-, butiks-, hotell- och restaurangapplikationer. Den unika designen på detta LED T8-lysrör innebär bred kompatibilitet, säkerhet och snabb installation samt omedelbara energibesparingar.

### Produktdata

Allmän information	
Socket	G13 [Medium Bi-Pin Fluorescent]
Nominell livslängd	60 000 h
Driftcykel	200 000
Lighting Technology	LED
Mätpreferens för ljusflöde	Sphere
CE-märkning	Ja
EU RoHS-kompatibel	Ja

Ljusteknik	
Färgkod	865 [CCT of 6500K]
Spridningsvinkel (nom)	190 °
Ljusflöde	1 050 lm
Färgbeteckning	Kallt dagsljus
Korrelerad färgtemperatur (nom)	6500 K
Ljusutbyte (märkvärde) (nom)	131 lm/W
Färgbeständighet	<6
Färgåtergivningindex	80
LLMF vid slutet av nominell livslängd (nom)	70 %

Flimmervärde (PstLM)	1
Stroboskopisk effekt	0,4
Photobiological safety according to EN 62471	RG0

Drift och elektricitet	
Line Frequency	50 to 60 Hz
Ingångsfrekvens	50–60 Hz
Effektförbrukning	8 W
Lampström (max)	38 mA
Lampström (min)	34 mA
Tändningstid (nom)	0,5 s
Uppvärmningstid till 60 % ljus	0.5 s
Effektfaktor (fraktion)	0.9
Spänning (nom)	220–240 V
LED alternative to fluorescent lamp power	18 W
Ingående ström vid nätspänning	8
Max antal lampor på automatsäkring av B-typ 10 A	90
– Nätspänning	

# MASTER Value LEDtube T8

Max antal lampor på automatsäkring av typ B, 10 A	180
– EM-driftdon utan kompakt sockel	
Max antal lampor på automatsäkring av typ B, 10 A	30
– EM-driftdon med kompakt sockel	
Max antal lampor på automatsäkring av B-typ 16 A	150
– Nätspänning	
Max antal lampor på automatsäkring av typ B, 16 A	290
– EM-driftdon utan kompakt sockel	
Max antal lampor på automatsäkring av typ B, 16 A	49
– EM-driftdon med kompakt sockel	

## Temperatur

Omgivningstemperatur	-20 °C till +45 °C
T-Case max. (nom)	55 °C

## Styrenheter och dimring

Dimbar	Nej
--------	-----

## Mekanik och armaturhus

Ljuskällans ytbehandling	Frostad
Material i lampan	Glas
Produktens längd	600 mm
Lampform	T8

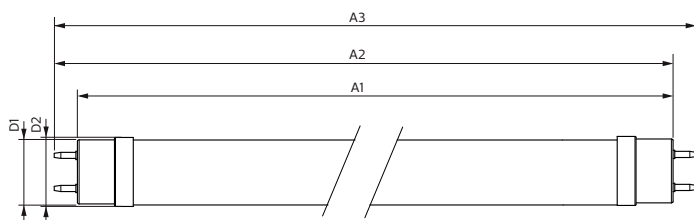
## Användning och godkännande

Energieffektivitetsklass	E
Energisparande produkt	Ja
Godkännandemärkningar	Uppfyller RoHS TUV CE-märkning KEMA Keur-certifikat
Energiförbrukning kWh/1 000 tim	8 kWh
EPREL-registreringsnummer	1095864

## Produktdata

Beställningsproduktnamn	MAS LEDtube VLE 600mm HO 8W 865 T8
Fullständigt produktnamn	MAS LEDtube VLE 600mm HO 8W 865 T8
Full EOC	871869964683700
Beskrivning av lokal kod	8294761
Beställningsnummer	929002021302
Materialnummer (12NC)	929002021302
Lokal kod	8294761
SAP-Räknare – Antal per förpackning	1
EAN/UPC - Produkt/fodral	8718699646837
Räknare - antal förpackningar per kartong	10
EAN/UPC - Hölje	8718699646844

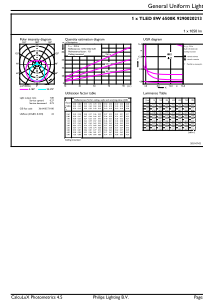
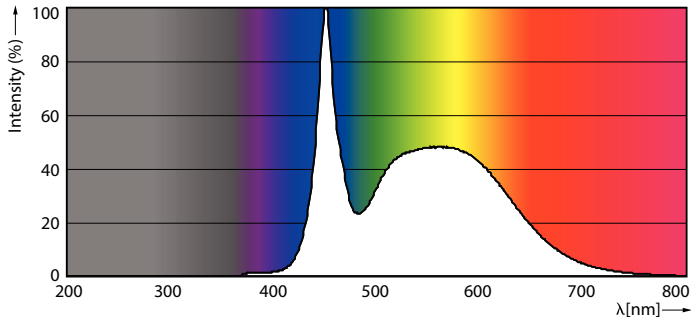
## Måttskiss



Product	D1	D2	A1	A2	A3
MAS LEDtube VLE 600mm HO 8W 865 T8	25,8 mm	28 mm	588,5 mm	595,5 mm	602,5 mm

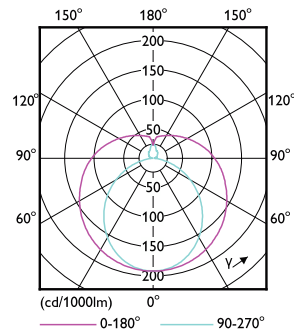
# MASTER Value LEDtube T8

## Fotometriska data



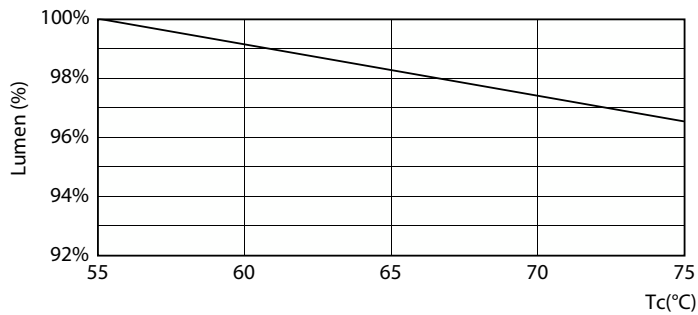
Spectral Power Distribution Colour - MAS LEDtube VLE 600mm HO 8W 865 T8

General uniform lighting - MAS LEDtube VLE 600mm HO 8W 865 T8

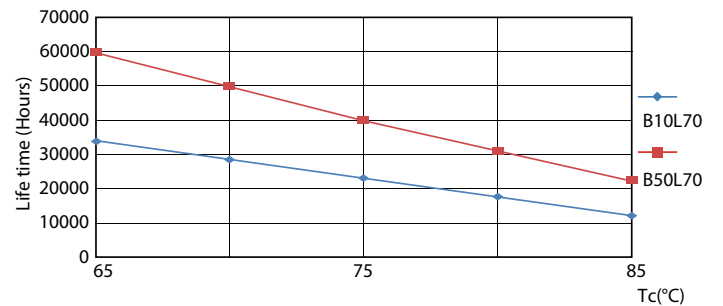


Light Distribution Diagram - MAS LEDtube VLE 600mm HO 8W 865 T8

## Livslängd



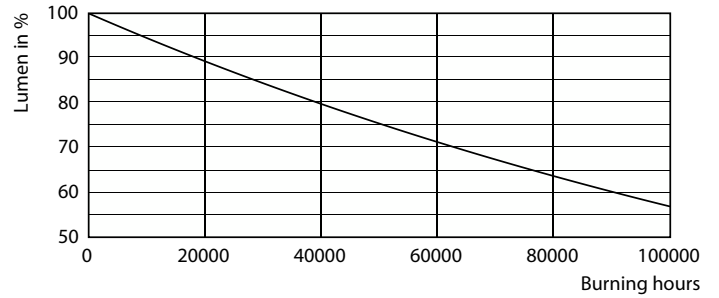
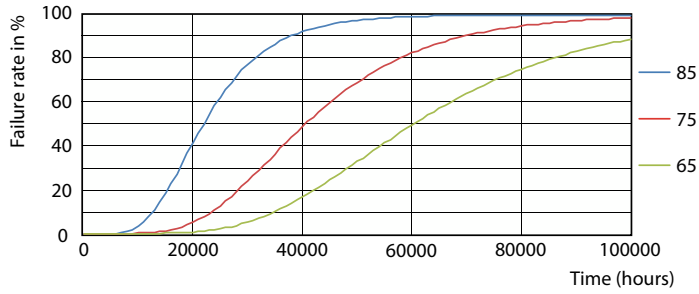
Lumen Maintenance Diagram - MAS LEDtube VLE 600mm HO 8W 865 T8



Life Expectancy Diagram - MAS LEDtube VLE 600mm HO 8W 865 T8

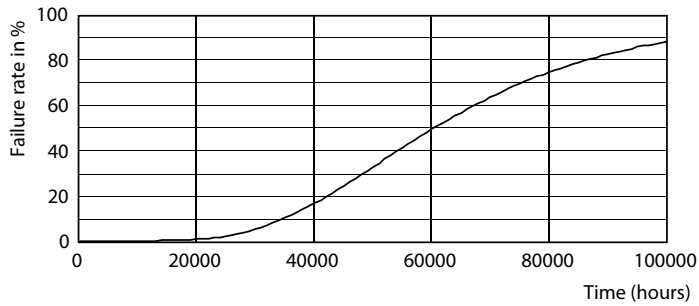
# MASTER Value LEDtube T8

## Livslängd



Life Expectancy Diagram - MAS LEDtube VLE 600mm HO 8W 865 T8

Lumen Maintenance Diagram - MAS LEDtube VLE 600mm HO 8W 865 T8



Life Expectancy Diagram - MAS LEDtube VLE 600mm HO 8W 865 T8

