

MASTER Value LEDtube T8



MAS LEDtube VLE 600mm HO 8W 830 T8

De professionele MASTER Value LEDtube is een krachtige LED-oplossing die ideaal is voor vervanging van T8-fluorescentieverlichting met elektromagnetische VSA of directe aansluiting op netspanning. Dit product biedt een optimale combinatie van waarde en prestaties, voor gebruik als algemene verlichting, in kantoren, in de industrie, in de detailhandel en in de horeca. Het unieke ontwerp van deze LED T8-tube biedt compatibiliteit, veiligheid en een snelle installatie, evenals energiebesparingen.

Waarschuwingen en veiligheid

- De algehele energie-efficiëntie en lichtverdeling van elke installatie die gebruik maakt van ledbuizen worden bepaald door het ontwerp van de installatie.
- De Master Value Ledtube 600mm is niet Serie compatible (voor serie compatibiliteit gebruik de Master Range)

Product gegevens

Algemene informatie	
Lampvoet	G13 [Medium Bi-Pin Fluorescent]
Nominale levensduur	60.000 hr
Schakelcyclus	200.000
Lamptype	LED
Meetreferentie van lichtstroom	Sphere
CE-markering	Ja
Conform EU RoHS-richtlijn	Ja

Gegevens lichttechniek

Kleurcode	830 [CCT of 3000K]
Bundelhoek (nom.)	190 graden
Lichtstroom	1.000 lm

Kleuraanduiding	Wit (WH)
Gecorreleerde kleurtemperatuur (nom)	3000 K
Lichtrendement (gespec.) (nom.)	125,00 lm/W
Kleurconsistentie	<6
Kleurweergave-index (CRI)	80
LLMF bij einde nominale levensduur (nom.)	70 %
Flikkerwaarde (PstLM)	1
Stroboscoopeffectwaarde (SVM)	0,4
Photobiological safety according to EN 62471	RGO

Bedrijfs- en elektrische gegevens

Ingangsfrequentie	50 to 60 Hz
Ingangsfrequentie	50 tot 60 Hz

MASTER Value LEDtube T8

Energieverbruik	8 W
Lampstroom (max.)	38 mA
Lampstroom (min.)	34 mA
Opstarttijd (nom.)	0,5 s
Opwarmtijd tot 60% licht	0,5 s
Arbeidsfactor	0,9
Spanning (nom.)	220-240 V
LED alternative to fluorescent lamp power	18 W
Aanloopstroom op netspanning	8
Max. lampnr. op MCB B type 10 A - netvoeding	90
Max. lampnr. op MCB B type 10 A – EM-voorschakelapparaat (VSA) zonder comp. cond.	180
Max. lampnr. op MCB B type 10 A – EM-voorschakelapparaat (VSA) met comp. cond.	30
Max. lampnr. op MCB B type 16 A - netvoeding	150
Max. lampnr. op MCB B type 16 A – EM-voorschakelapparaat (VSA) zonder comp. cond.	290
Max. lampnr. op MCB B type 16 A – EM-voorschakelapparaat (VSA) met comp. cond.	49

Operationele temperatuur

Omgevingstemperatuurbereik	-20 °C t/m 45 °C
T-behuizing maximaal (nom.)	55 °C

Dimbaarheid en regelsystemen

Dimbaar	Nee
---------	-----

Eigenschappen behuizing en afmetingen

Lampafwerking	Mat
---------------	-----

Lampmateriaal	Glas
Productlengte	600 mm
Lampvorm	T8

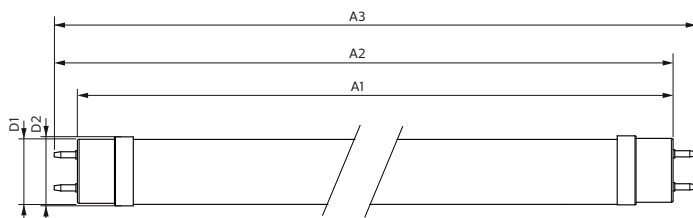
Keurmerken en classificaties

Energie-efficiëntielabel	E
Energiebesparend product	Ja
Keurmerken	Conform RoHS TÜV CE-markering KEMA Keur-certificaat
Energieverbruik kWh/1.000 uur	8 kWh
EPREL-registratienummer	1095862

Productgegevens

Productnaam voor bestelling	MAS LEDtube VLE 600mm HO 8W 830 T8
Volledige productnaam	MAS LEDtube VLE 600mm HO 8W 830 T8
Full EOC	871869964679000
Bestelcode	8718699646790
Materiaalnr. (12NC)	929002021102
Lokale code	64679000
Numerator - Aantal per pak	1
EAN/UPC - product/behuizing	8718699646790
Numerator - Dozen per buitendoos	10
EAN/UPC - Case	8718699646806

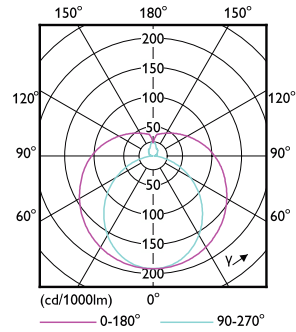
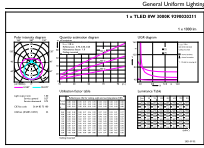
Maatschets



Product	D1	D2	A1	A2	A3
MAS LEDtube VLE 600mm HO 8W 830 T8	25,8 mm	28 mm	588,5 mm	595,5 mm	602,5 mm

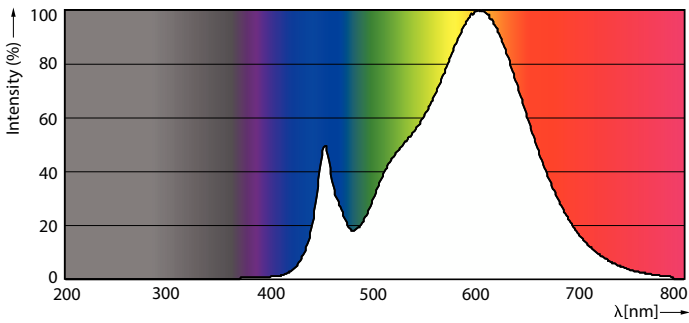
MASTER Value LEDtube T8

Fotometrische gegevens



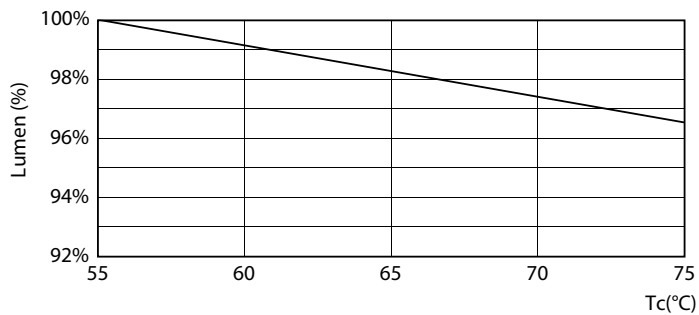
General uniform lighting - MAS LEDtube VLE 600mm HO 8W 830 T8

Light Distribution Diagram - MAS LEDtube VLE 600mm HO 8W 830 T8

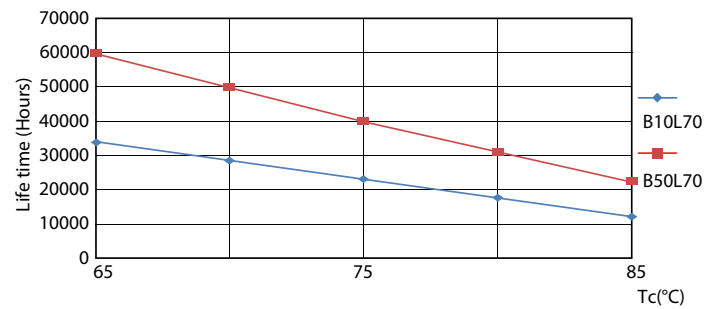


Spectral Power Distribution Colour - MAS LEDtube VLE 600mm HO 8W 830 T8

Levensduur



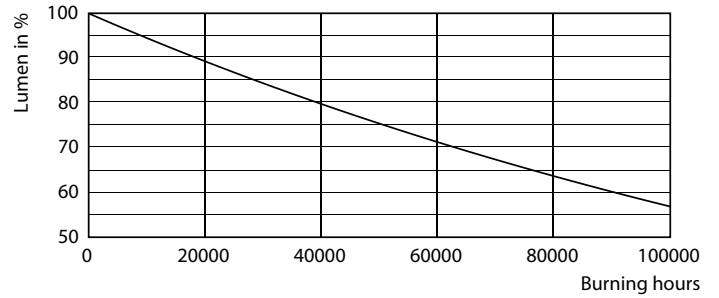
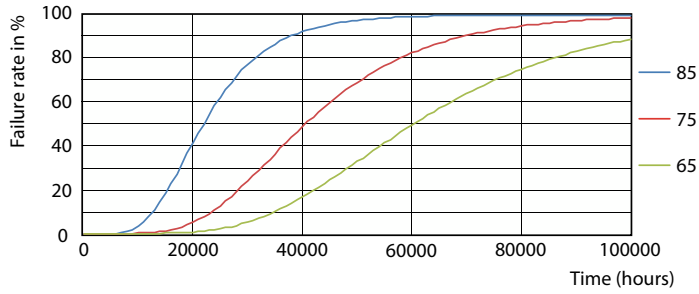
Lumen Maintenance Diagram - MAS LEDtube VLE 600mm HO 8W 830 T8



Life Expectancy Diagram - MAS LEDtube VLE 600mm HO 8W 830 T8

MASTER Value LEDtube T8

Levensduur



Life Expectancy Diagram - MAS LEDtube VLE 600mm HO 8W 830 T8

Lumen Maintenance Diagram - MAS LEDtube VLE 600mm HO 8W 830 T8



Life Expectancy Diagram - MAS LEDtube VLE 600mm HO 8W 830 T8

