

# MASTER Value LEDtube T8



## MASTER LEDtube VLE 600mm HO 8W 830 T8

Una soluzione LED ad alte prestazioni, il tubo professionale MASTER Value LED è ideale per sostituire lampade fluorescenti T8 con reattore EM o installazione direttamente sulla rete. Questo prodotto fornisce un effetto di luce uniforme per l'illuminazione generale e un'efficienza energetica immediata.

### Dati del prodotto

Informazioni generali	
Attacco	G13 [Medium Bi-Pin Fluorescent]
Durata nominale	60.000 ore
Ciclo di commutazione on/off	200.000
Lighting Technology	LED
Riferimento per la misurazione del flusso	Sphere
Marchio CE	Sì
Conformità a RoHS EU	Sì

Dati tecnici di illuminazione	
Codice colore	830 [CCT of 3000K]
Angolo del fascio (Nom)	190 °
Flusso luminoso	1.000 lm
Designazione colore	Bianco (WH)
Temperatura del colore correlata	3000 K
Efficienza luminosa (specificata) (Nom)	125,00 lm/W
Uniformità del colore	<6
Indice di resa cromatica (CRI)	80
LLMF a fine durata vita nominale (Nom)	70 %
Valore di tremolio (PstLM)	1

Effetto stroboscopico	0,4
Photobiological safety according to EN 62471	RG0

Funzionamento e parte elettrica	
Frequenza di linea	50 to 60 Hz
Frequenza di ingresso	Da 50 a 60 Hz
Consumo energetico	8 W
Corrente lampada (Max)	38 mA
Corrente lampada (Min)	34 mA
Tempo di avvio (Nom)	0,5 s
Tempo di riscaldamento per raggiungere il 60% del flusso luminoso	0,5 s
Fattore di potenza (frazione)	0,9
Tensione (Nom)	220-240 V
LED alternative to fluorescent lamp power	18 W
Corrente di spunto di alimentazione	8
N. max lampade su MCB tipo B 10 A - Rete	90
N. max lampade su MCB B tipo 10 A - Reattore EM senza attacco comp.	180
N. max lampade su MCB B tipo 10 A - Reattore EM con attacco comp.	30

# MASTER Value LEDtube T8

N. max lampade su MCB tipo B 16 A - Rete	150
N. max lampade su MCB B tipo 16 A - Reattore EM senza attacco comp.	290
N. max lampade su MCB B tipo 16 A - Reattore EM con attacco comp.	49
Compatibilità del ballast	EM/Mains

## Temperatura

Range temperatura ambiente	Da -20 °C a 45 °C
Temp. massima involucro (Nom)	55 °C

## Controlli e dimmerazione

Dimmerabile	No
-------------	----

## Meccanica e corpo

Finitura lampadina	Smerigliata
Materiale della lampadina	Vetro
Lunghezza prodotto	600 mm
Forma lampadina	T8

## Approvazione e applicazione

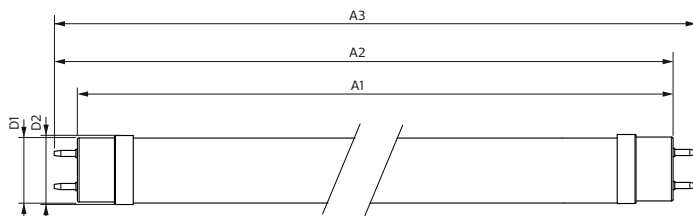
Classe di efficienza energetica	E
---------------------------------	---

Prodotto per il risparmio energetico	Si
Marchi di approvazione	Conformità RoHS TUV Marchio CE Certificato KEMA Keur
Consumo energetico kWh/1000 h	8 kWh
Numero di registrazione EPREL	1095862

## Dati del prodotto

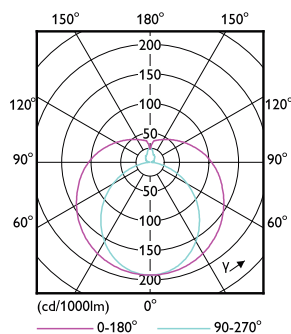
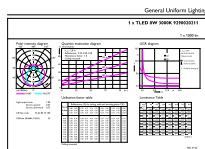
Nome prodotto ordine	MAS LEDtube VLE 600mm HO 8W 830 T8
Nome completo prodotto	MASTER LEDtube VLE 600mm HO 8W 830 T8
Full EOC	871869964679000
Descrizione codice locale	MLTVAL18830G
Codice d'ordine	64679000
Codice materiale (12NC)	929002021102
Codice locale	MLTVAL18830G
Numeratore SAP - Quantità per confezione	1
EAN/UPC - Prodotto/scatola	8718699646790
Numeratore - Confezioni per scatola esterna	10
EAN/UPC - Case	8718699646806

## Disegno tecnico



Product	D1	D2	A1	A2	A3
MAS LEDtube VLE 600mm HO 8W 830 T8	25,8 mm	28 mm	588,5 mm	595,5 mm	602,5 mm

## Fotometrie

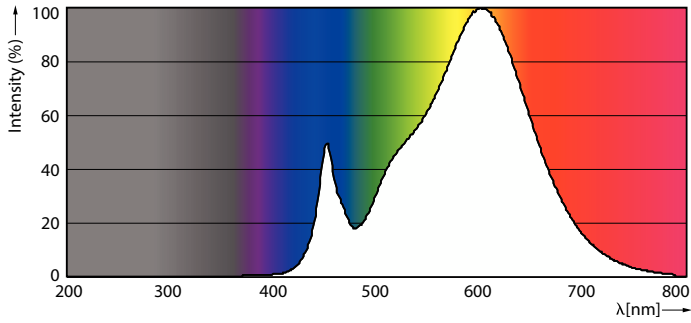


General uniform lighting - MAS LEDtube VLE 600mm HO 8W 830 T8

Light Distribution Diagram - MAS LEDtube VLE 600mm HO 8W 830 T8

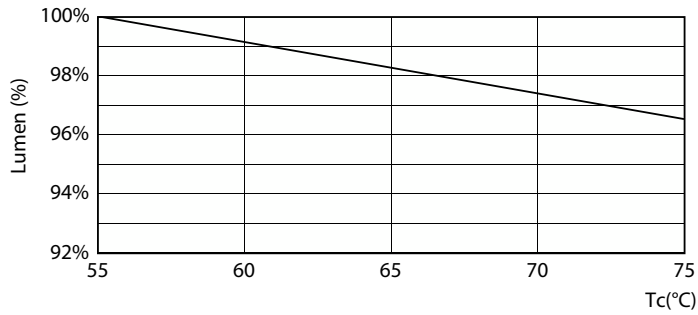
# MASTER Value LEDtube T8

## Fotometrie

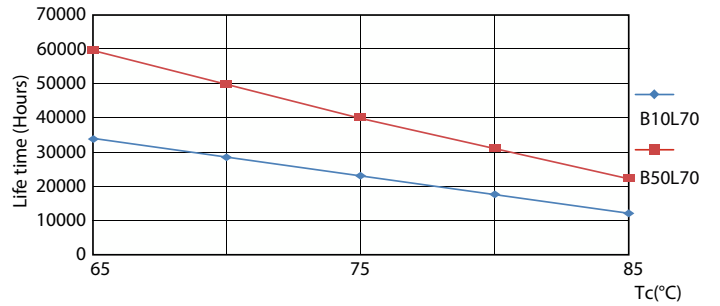


Spectral Power Distribution Colour - MAS LEDtube VLE 600mm HO 8W 830 T8

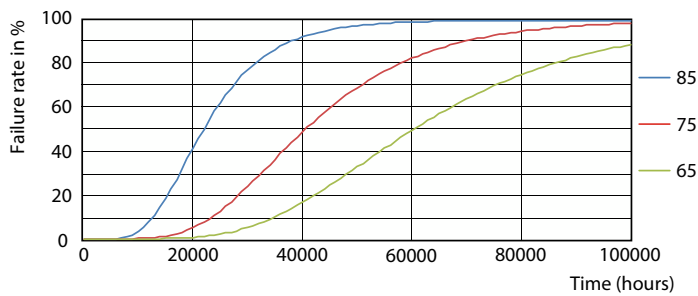
## Durata



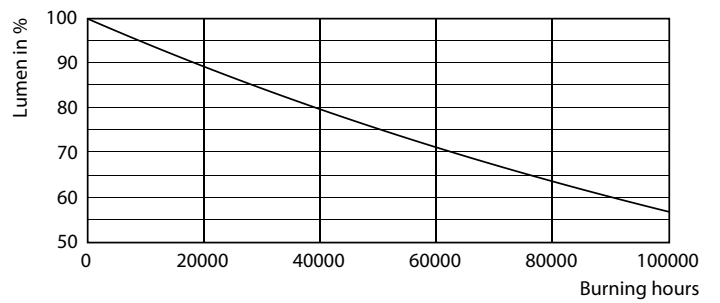
Lumen Maintenance Diagram - MAS LEDtube VLE 600mm HO 8W 830 T8



Life Expectancy Diagram - MAS LEDtube VLE 600mm HO 8W 830 T8



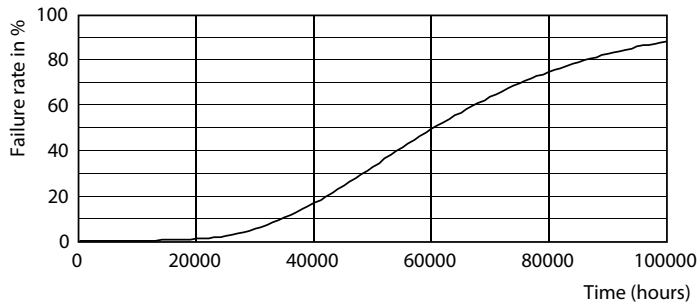
Life Expectancy Diagram - MAS LEDtube VLE 600mm HO 8W 830 T8



Lumen Maintenance Diagram - MAS LEDtube VLE 600mm HO 8W 830 T8

# MASTER Value LEDtube T8

## Durata



Life Expectancy Diagram - MAS LEDtube VLE 600mm HO 8W 830 T8

