



MASTER LEDtube EM/ Mains

MASTER LEDtube 1200mm UO 15.5W 830 T8

La lampe Philips MASTER LEDtube intègre une source LED dans un corps qui reprend les dimensions des lampes fluorescentes classiques. Sa conception unique permet de créer une apparence visuelle parfaitement uniforme qu'il n'est pas possible de distinguer du fluorescent traditionnel. Convient aux utilisateurs qui recherchent le meilleur rapport qualité/prix avec un budget limité et souhaitent remplacer leurs lampes pour obtenir un meilleur effet lumineux et une durée de vie plus longue.

Mises en garde et sécurité

• -

Données du produit

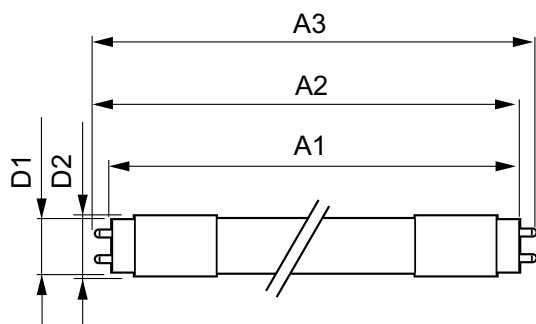
Informations générales		Cohérence des couleurs	
Culot	G13 ROT (Rotating) [Medium Bi-Pin Fluorescent]		<6
Durée de vie nominale	60 000 h	Indice de rendu de couleur (IRC)	83
Nombre de cycles d'allumage	200 000	LLMF à la fin de la durée de vie nominale (nom.)	70 %
Type de lampe	LED	Fonctionnement et électricité	
Conforme à RoHS	Oui	Fréquence linéaire	50 to 60 Hz
Données techniques de l'éclairage		Fréquence d'entrée	50 à 60 Hz
Code couleur	830 [CCT of 3000K]	Consommation électrique	15,5 W
Angle du faisceau (nom.)	160 degré(s)	Courant lampe (max.)	73 mA
Flux lumineux	2 300 lm	Courant lampe (min.)	67 mA
Désignation de la couleur	Blanc (WH)	Heure de démarrage (nom.)	0,5 s
Température de couleur corrélée (nom.)	3000 K	Temps de chauffe à 60 %	0.5 s
Efficacité lumineuse (nominale)	148,00 lm/W	Facteur de puissance (fraction)	0.9

MASTER LEDtube EM/Mains

Tension (nom.)	220-240 V
Température	
Gamme de températures ambiantes	-20 °C à 45 °C
Température maximale du produit (nom.)	55 °C
Commandes et gradation	
Variation de l'intensité lumineuse	Non
Mécanique et boîtier	
Matériaux des lampes	Plastique
Longueur du produit	1 200 mm
Approbation et application	
Produit à faible consommation	Oui
Homologation	Conformité à la directive RoHS TUV Marquage CE Certificat KEMA Keur

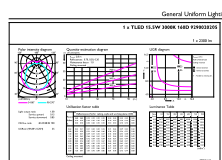
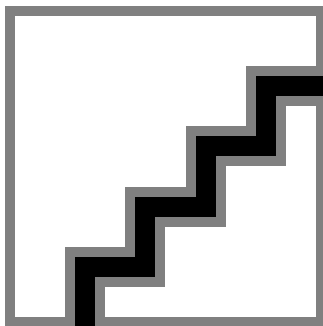
Consommation d'énergie kWh/1 000 h	16 kWh
Données du produit	
Nom du produit de la commande	MAS LEDtube 1200mm UO 15.5W 830 T8
Nom de produit complet	MASTER LEDtube 1200mm UO 15.5W 830 T8
Code EOC	871869964721600
Code de commande	64721600
Code 12NC	929002020502
Quantité par pack	1
Code EAN – Produit/Boîte	8718699647216
Conditionnement par carton	10
Codes EAN/UPC – Boîte	8718699647223

Schéma dimensionnel



Product	D1	D2	A1	A2	A3
MAS LEDtube 1200mm UO 15.5W 830 T8	25,8 mm	28 mm	1 198,2 mm	1 205,3 mm	1 212,4 mm

Données photométriques

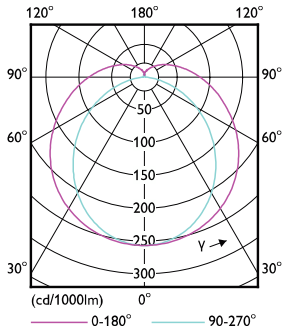


Spectral Power Distribution Colour - MAS LEDtube 1200mm UO 15.5W 830 T8

Accent Lighting Spots - MAS LEDtube 1200mm UO 15.5W 830 T8

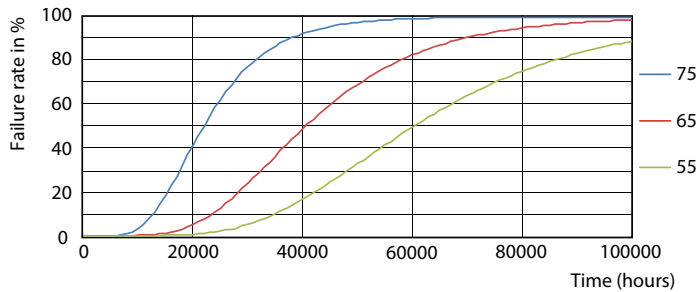
MASTER LEDtube EM/Mains

Données photométriques

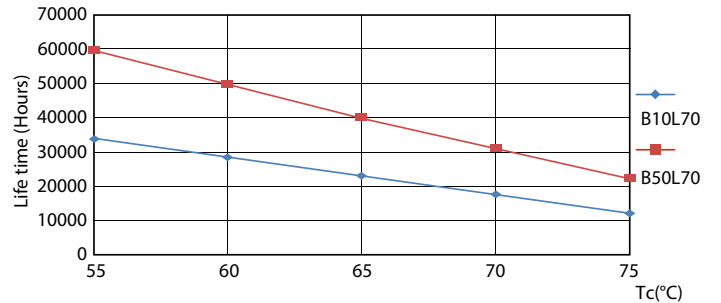


Light Distribution Diagram - MAS LEDtube 1200mm UO 15.5W 830 T8

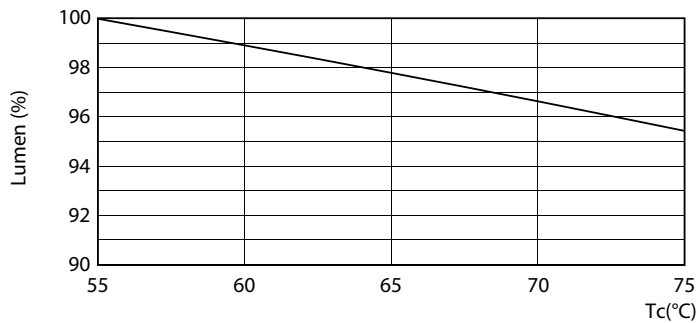
Durée de vie



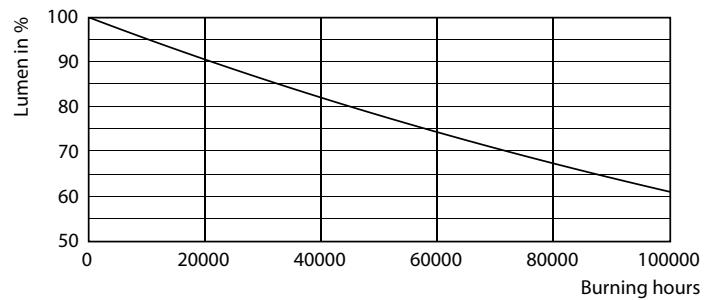
Life Expectancy Diagram - MAS LEDtube 1200mm UO 15.5W 830 T8



Life Expectancy Diagram - MAS LEDtube 1200mm UO 15.5W 830 T8



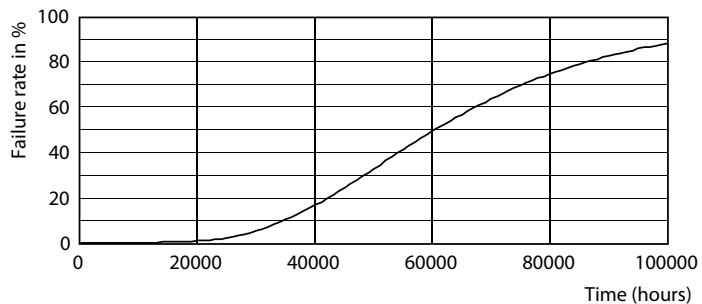
Lumen Maintenance Diagram - MAS LEDtube 1200mm UO 15.5W 830 T8



Lumen Maintenance Diagram - MAS LEDtube 1200mm UO 15.5W 830 T8

MASTER LEDtube EM/Mains

Durée de vie



Life Expectancy Diagram - MAS LEDtube 1200mm UO 15.5W 830 T8

