



CorePro LED PLS



CorePro LED PLS 5W 840 2P G23

Philips CorePro LED PLS integrerar en LED-ljuskälla i de konventionella lysrörskonstruktionerna. Produkten är perfekt vid uppgradering av lampor i allmänbelysning - den uppfyller grundläggande belysningskrav, sparar avsevärt med energi och är miljövänlig.

Produktdata

Allmän information	
Socket	G23
Nominell livslängd	30 000 h
Driftcykel	50 000
Lighting Technology	LED
Mätreferens för ljusflöde	Sphere
CE-märkning	Ja
EU RoHS-kompatibel	Ja
Ljusteknik	
Färgkod	840 [CCT of 4000K]
Spridningsvinkel (nom)	120 °
Ljusflöde	550 lm
Färgbeteckning	Kallvit (CW)
Korrelerad färgtemperatur (nom)	4000 K
Ljusutbyte (märkvärde) (nom)	110,00 lm/W
Färgbeständighet	<6
Färgåtergivningsindex	82
LLMF vid slutet av nominell livslängd (nom)	70 %
Photobiological safety according to EN 62471	RG0
Drift och elektricitet	
Line Frequency	50 to 60 Hz

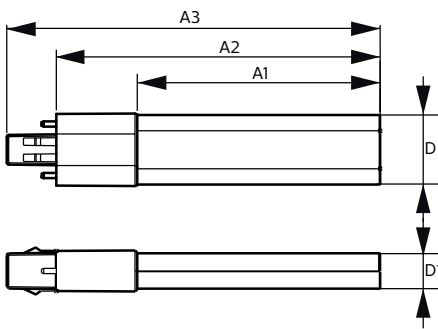
Ingångsfrekvens	50–60 Hz
Effektförbrukning	5 W
Tändningstid (nom)	0,5 s
Uppvärmningstid till 60 % ljus	0,5 s
Effektfaktor (fraktion)	0,9
Spänning (nom)	220–240 V
LED alternative to fluorescent lamp power	11 W
Ingående ström vid nätspänning	3
Max antal lampor på automatsäkring av B-typ 10 A	159
– Nätspänning	
Max antal lampor på automatsäkring av typ B, 10 A	220
– EM-driftdon utan kompakt sockel	
Max antal lampor på automatsäkring av typ B, 10 A	30
– EM-driftdon med kompakt sockel	
Max antal lampor på automatsäkring av B-typ 16 A	306
– Nätspänning	
Max antal lampor på automatsäkring av typ B, 16 A	330
– EM-driftdon utan kompakt sockel	
Max antal lampor på automatsäkring av typ B, 16 A	49
– EM-driftdon med kompakt sockel	
Temperatur	
Omgivningstemperatur	–20 °C till +45 °C

CorePro LED PLS

T-Case max. (nom)	83 °C
Styrenheter och dimring	
Dimbar	Nej
Mekanik och armaturhus	
Material i lampan	Plast
Produktens längd	170 mm
Lampform	PL-S
Användning och godkännande	
Energieffektivitetsklass	F
Energisparande produkt	Ja
Godkännandemärkningar	TUV CE-märkning Uppfyller RoHS KEMA Keur-certifikat
Energiförbrukning kWh/1 000 tim	5 kWh

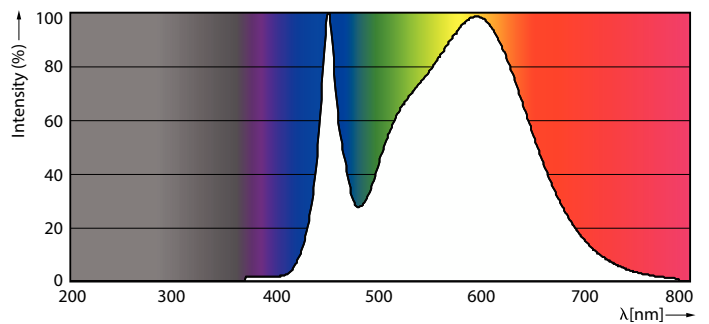
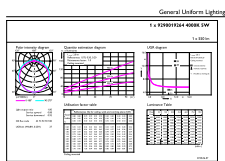
EPREL-registreringsnummer	403567
Produktdata	
Beställningsproduktnamn	CorePro LED PLS 5W 840 2P G23
Fullständigt produktnamn	CorePro LED PLS 5W 840 2P G23
Full EOC	871869959668200
Beskrivning av lokal kod	8294453
Beställningsnummer	929001926402
Materialnummer (12NC)	929001926402
Lokal kod	8294453
SAP-Räknare – Antal per förpackning	1
EAN/UPC - Produkt/fodral	8718699596682
Räknare - antal förpackningar per kartong	20
EAN/UPC - Hölje	8718699596699

Måttskiss



Product	D	D1	A1	A2	A3
CorePro LED PLS 5W 840 2P G23	31,1 mm	15,8 mm	108 mm	144 mm	166 mm

Fotometriska data

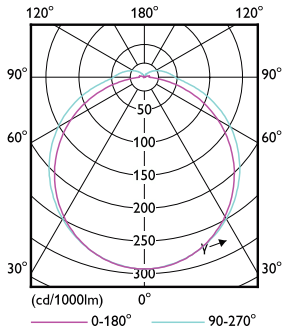


General uniform lighting - CorePro LED PLS 5W 840 2P G23

Spectral Power Distribution Colour - CorePro LED PLS 5W 840 2P G23

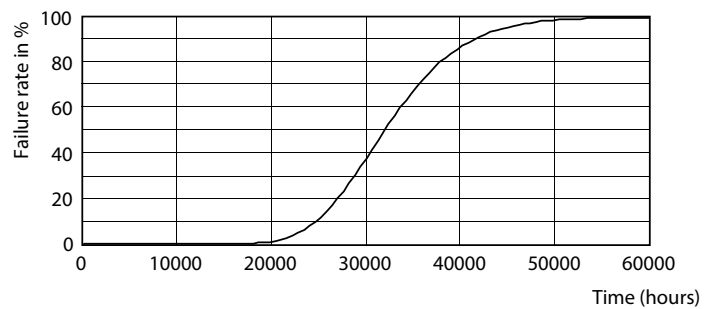
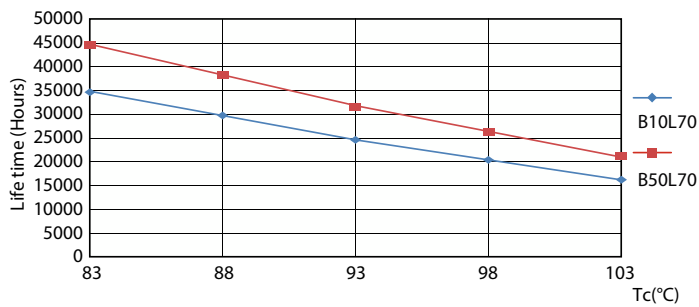
CorePro LED PLS

Fotometriska data



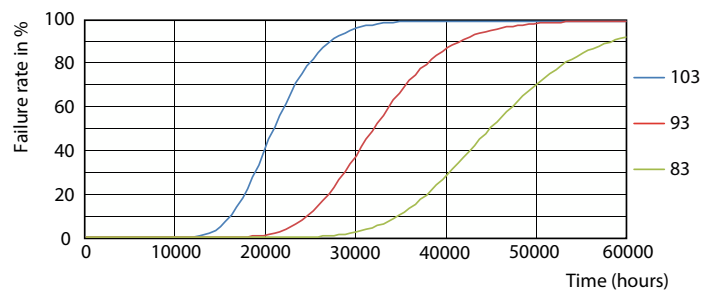
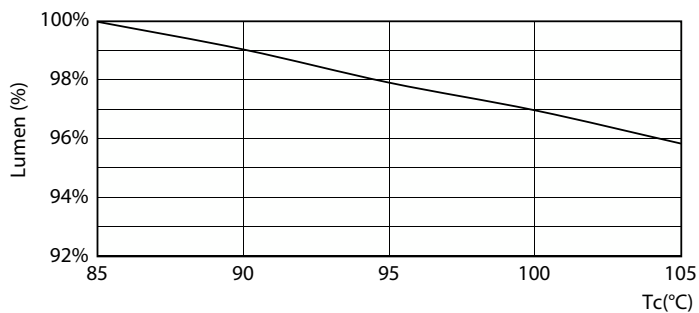
Light Distribution Diagram - CorePro LED PLS 5W 840 2P G23

Livslängd



Life Expectancy Diagram - CorePro LED PLS 5W 840 2P G23

Life Expectancy Diagram - CorePro LED PLS 5W 840 2P G23

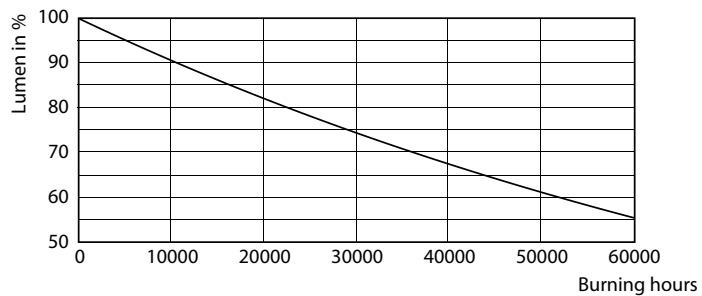


Lumen Maintenance Diagram - CorePro LED PLS 5W 840 2P G23

Life Expectancy Diagram - CorePro LED PLS 5W 840 2P G23

CorePro LED PLS

Livslängd



Lumen Maintenance Diagram - CorePro LED PLS 5W 840 2P G23

