



# CorePro LED PLS



## CorePro LED PLS 5W 840 2P G23

O Philips CorePro LED PLS integra uma fonte de luz LED num fator de forma fluorescente tradicional. Este produto representa a solução ideal para a atualização de lâmpadas em aplicações de iluminação geral: preenche os requisitos básicos de iluminação, oferece poupanças energéticas significativas e é amigo do ambiente.

### Dados do produto

Informações gerais	
Casquilho	G23
Vida útil nominal	30.000 h
Ciclo de comutação	50.000
Tecnologia de iluminação	LED
Referência de medição de fluxo	Sphere
Marca CE	Sim
Em conformidade com RoHS da UE	Sim
Caraterísticas técnicas da luz	
Código da cor	840 [CCT of 4000K]
Ângulo do feixe (Nom.)	120 °
Fluxo Luminoso	550 lm
Designação da cor	Branco frio (CW)
Temperatura de cor correlacionada	4000 K
Eficiência luminosa (nominal) (Nom.)	110,00 lm/W
Consistência da cor	<6
Color rendering index (CRI)	82
LLMF no final da vida útil nominal (Nom.)	70 %
Segurança fotobiológica de acordo com a norma EN 62471	RGO

Funcionamento e caraterísticas elétricas	
Frequência de linha	50 to 60 Hz
Frequência de entrada	50 a 60 Hz
Consumo de Energia	5 W
Tempo de arranque (Nom.)	0,5 s
Tempo de aquecimento até 60% de luz	0,5 s
Fator de potência (Fração)	0,9
Tensão (Nom.)	220-240 V
Alternativa LED para potência da lâmpada fluorescente	11 W
Corrente de irrupção na rede	3
N.º máx. de lâmpadas em MCB tipo B 10 A - Rede	159
N.º máx. de lâmpadas em MCB tipo B 10 A - balastro EM sem casq. comp.	220
N.º máx. de lâmpadas em MCB tipo B 10 A - balastro EM com casq. comp.	30
N.º máx. de lâmpadas em MCB tipo B 16 A - Rede	306
N.º máx. de lâmpadas em MCB tipo B 16 A - balastro EM sem casq. comp.	330
N.º máx. de lâmpadas em MCB tipo B 16 A - balastro EM com casq. comp.	49

# CorePro LED PLS

## Temperatura

Amplio intervalo de temperatura ambiente	-20 °C a 45 °C
T-máxima na caixa (Nom)	83 °C

## Controlos e regulação

Regulável	Não
-----------	-----

## Características mecânicas e compartimento

Material da lâmpada	Plástico
Comprimento do produto	170 mm
Formato da lâmpada	PL-S

## Aprovação e aplicação

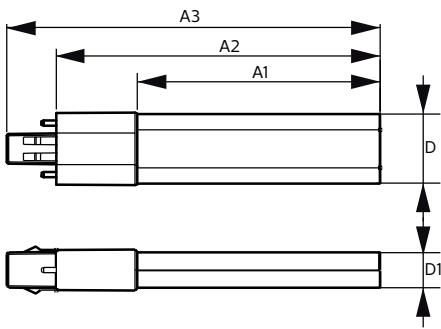
Classe de Eficiência Energética	F
Produto energeticamente eficiente	Sim
Marcas de aprovação	TUV Marca CE Conformidade com RoHS Certificação KEMA Keur

Consumo de energia kWh/1000 h	5 kWh
Número de registo EPREL	403567

## Dados do produto

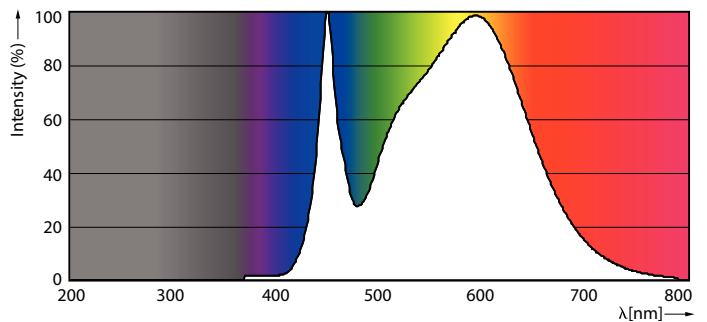
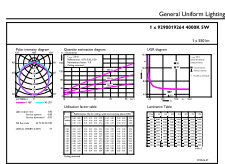
Nome de produto da encomenda	CorePro LED PLS 5W 840 2P G23
Nome do produto completo	CorePro LED PLS 5W 840 2P G23
Código do produto completo	871869959668200
Código de encomenda	59668200
N.º material (12NC)	929001926402
Numerador – Quantidade por embalagem	1
EAN/UPC - Produto/caixa	8718699596682
Numerador – Embalagens por caixa exterior	20
EAN/UPC - Caso	8718699596699

## Desenho dimensional



Product	D	D1	A1	A2	A3
CorePro LED PLS 5W 840 2P G23	31,1 mm	15,8 mm	108 mm	144 mm	166 mm

## Dados fotométricos

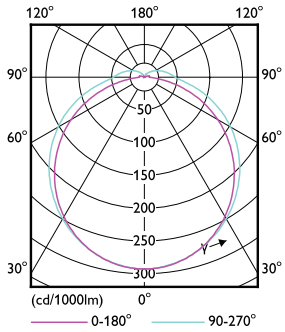


General uniform lighting - CorePro LED PLS 5W 840 2P G23

Spectral Power Distribution Colour - CorePro LED PLS 5W 840 2P G23

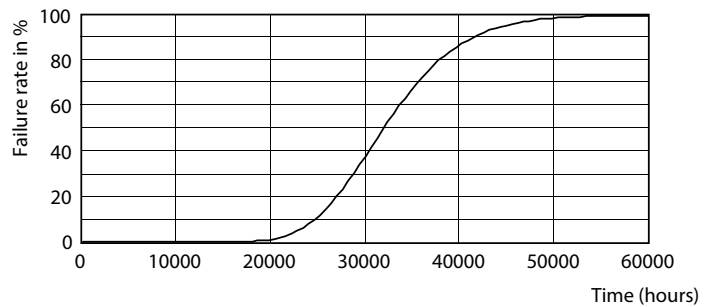
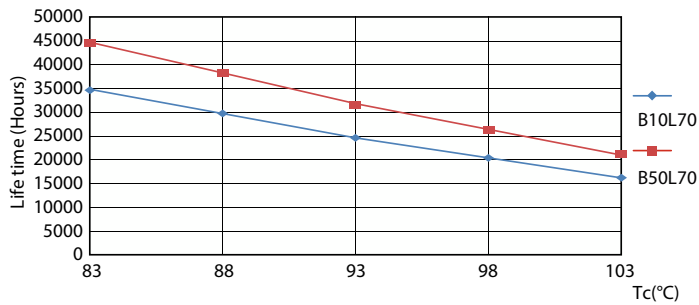
# CorePro LED PLS

## Dados fotométricos



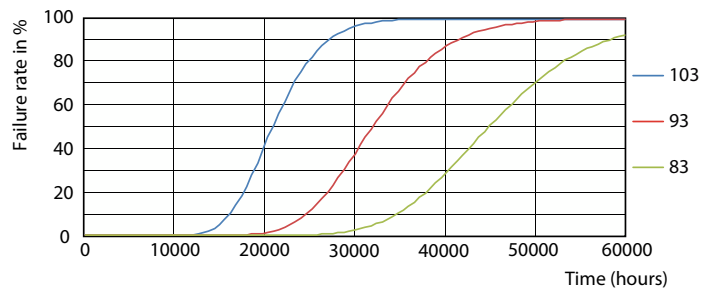
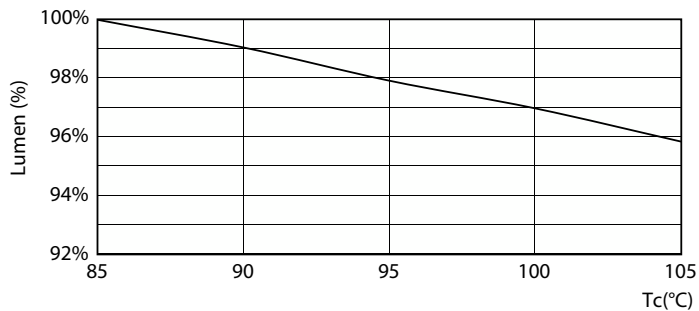
Light Distribution Diagram - CorePro LED PLS 5W 840 2P G23

## Vida útil



Life Expectancy Diagram - CorePro LED PLS 5W 840 2P G23

Life Expectancy Diagram - CorePro LED PLS 5W 840 2P G23

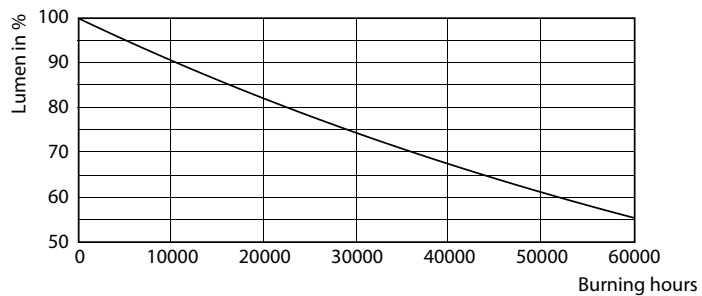


Lumen Maintenance Diagram - CorePro LED PLS 5W 840 2P G23

Life Expectancy Diagram - CorePro LED PLS 5W 840 2P G23

## CorePro LED PLS

### Vida útil



Lumen Maintenance Diagram - CorePro LED PLS 5W 840 2P G23

