



# CorePro LED PLS



## CorePro LED PLS 5W 830 2P G23

La lampe Philips CorePro LED PLS intègre une source lumineuse LED dans le format d'une lampe fluorescente classique. Ce produit est la solution idéale pour le remplacement des lampes dans les applications d'éclairage général : il répond aux exigences d'éclairage de base, il permet des économies d'énergies considérables et il est écologique.

### Données du produit

Informations générales	
Culot	G23
Durée de vie nominale	30 000 h
Nombre de cycles d'allumage	50 000
Type de lampe	LED
Référence de mesure de flux	Sphere
Marquage CE	Oui
Conforme à RoHS	Oui

Données techniques de l'éclairage	
Code couleur	830 [CCT of 3000K]
Angle du faisceau (nom.)	120 degré(s)
Flux lumineux	520 lm
Désignation de la couleur	Blanc (WH)
Température de couleur corrélée (nom.)	3000 K
Efficacité lumineuse (nominale)	104,00 lm/W
Cohérence des couleurs	<6
Indice de rendu de couleur (IRC)	82
LLMF à la fin de la durée de vie nominale (nom.)	70 %
Sécurité photobiologique selon EN 62471	RG0

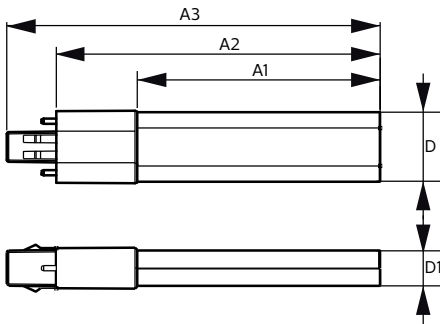
Fonctionnement et électricité	
Fréquence linéaire	50 to 60 Hz
Fréquence d'entrée	50 à 60 Hz
Consommation électrique	5 W
Heure de démarrage (nom.)	0,5 s
Temps de chauffe à 60 %	0,5 s
Facteur de puissance (fraction)	0,9
Tension (nom.)	220-240 V
Alternative LED puissance d'une lampe fluorescente	11 W
Courant d'appel sur secteur	3
Nb lampe maxi sur disjoncteur type B 10A – Secteur	159
Nb lampe maxi sur disjoncteur type B 10A – Ballast EM sans culot comp.	220
Nb lampe maxi sur disjoncteur type B 10A – Ballast EM avec culot comp.	30
Nb lampe maxi sur disjoncteur type B 16A – Secteur	306
Nb lampe maxi sur disjoncteur type B 16A – Ballast EM sans culot comp.	330

# CorePro LED PLS

Nb lampe maxi sur disjoncteur type B 16A – Ballast 49	
EM avec culot comp.	
Compatibilité des ballasts	EM
<b>Température</b>	
Gamme de températures ambiantes	-20 °C à 45 °C
Température maximale du produit (nom.)	83 °C
<b>Commandes et gradation</b>	
Variation de l'intensité lumineuse	Non
<b>Mécanique et boîtier</b>	
Matériaux des lampes	Plastique
Longueur du produit	170 mm
Forme de la lampe	PL-S
<b>Approbation et application</b>	
Classe d'efficacité énergétique	F
Produit à faible consommation	Oui

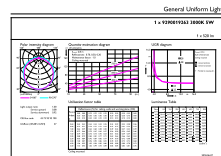
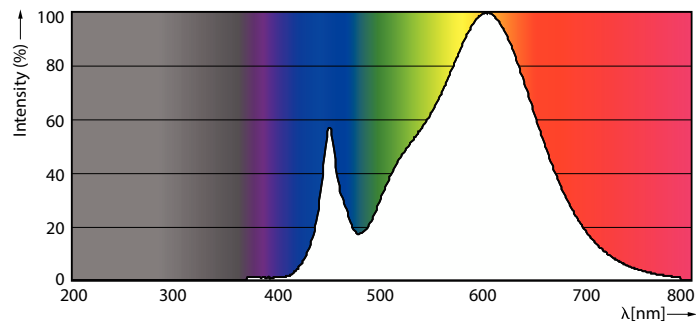
Homologation	TUV Marquage CE Conformité à la directive RoHS Certificat KEMA Keur
Consommation d'énergie kWh/1 000 h	5 kWh
Numéro d'enregistrement EPREL	403566
<b>Données du produit</b>	
Nom du produit de la commande	CorePro LED PLS 5W 830 2P G23
Nom de produit complet	CorePro LED PLS 5W 830 2P G23
Code EOC	87186995966800
Code de commande	59666800
Code 12NC	929001926302
Quantité par pack	1
Code EAN – Produit/Boîte	8718699596668
Conditionnement par carton	20
Codes EAN/UPC – Boîte	8718699596675

## Schéma dimensionnel



Product	D	D1	A1	A2	A3
CorePro LED PLS 5W 830 2P G23	31,1 mm	15,8 mm	108 mm	144 mm	166 mm

## Données photométriques

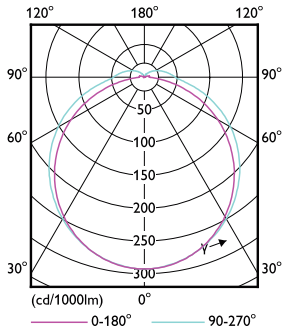


Spectral Power Distribution Colour - CorePro LED PLS 5W 830 2P G23

General uniform lighting - CorePro LED PLS 5W 830 2P G23

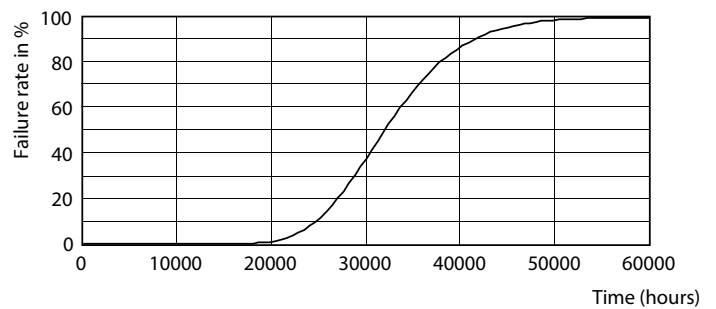
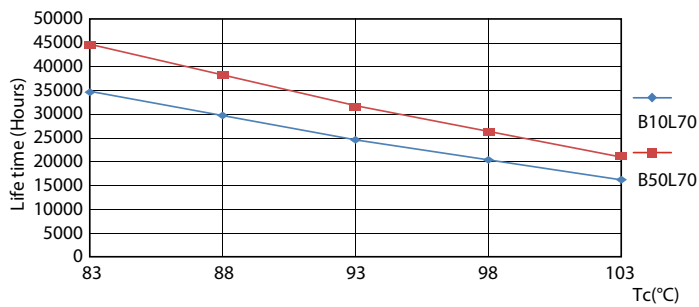
# CorePro LED PLS

## Données photométriques



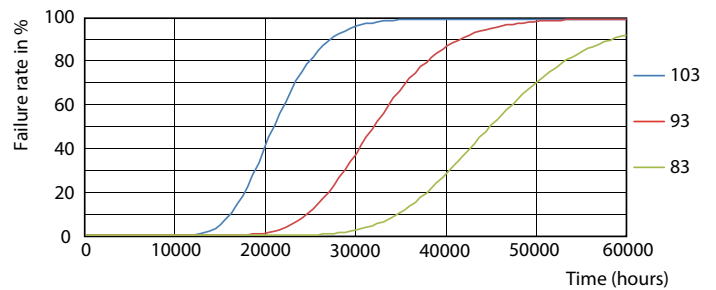
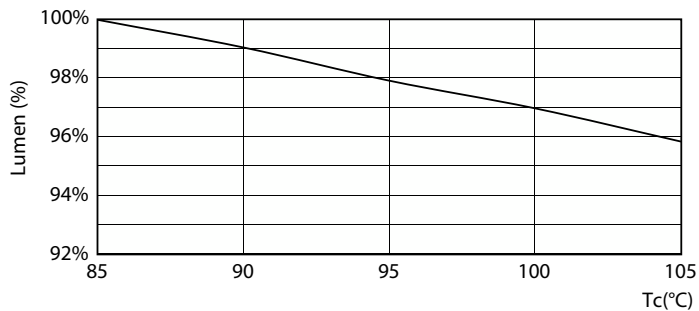
Light Distribution Diagram - CorePro LED PLS 5W 830 2P G23

## Durée de vie



Life Expectancy Diagram - CorePro LED PLS 5W 830 2P G23

Life Expectancy Diagram - CorePro LED PLS 5W 830 2P G23

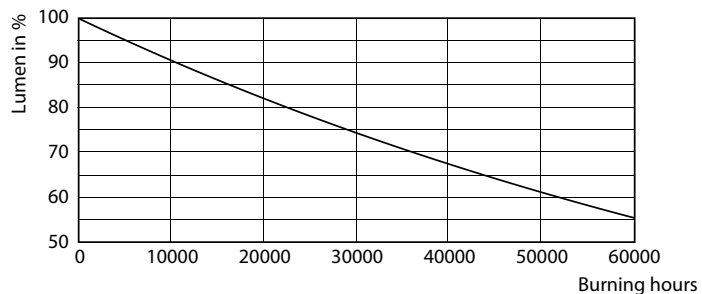


Lumen Maintenance Diagram - CorePro LED PLS 5W 830 2P G23

Life Expectancy Diagram - CorePro LED PLS 5W 830 2P G23

# CorePro LED PLS

## Durée de vie



Lumen Maintenance Diagram - CorePro LED PLS 5W 830 2P G23

