



MASTER LEDtube EM/ Mains T8



MAS LEDtube 1500mm HO 18.2W 865 T8

Philips MASTER LEDtube integrerar en LED-ljuskälla i traditionellt lysrörsformat. Den unika designen ger ett enhetligt visuellt intryck som inte går att skilja från traditionella lysrör. Dessa T8 LED-lysrör är rätt val för fullständig prestanda och är utformade för att klara alla vardagsförhållanden. Oslagbara besparingar tack vare låg energiförbrukning och exceptionellt lång livslängd gör att detta lysrör klarar alla krävande användningsområden.

Varning och Säkerhet

- OBSERVERA: Den totala energieffektiviteten och ljusfördelningen i installationer med dessa lampor kommer att variera beroende på utförande.

Produktdata

Allmän information	
Socket	G13 ROT
Nominell livslängd	75 000 h
Driftcykel	200 000
Lighting Technology	LED
Mätreferens för ljusflöde	Sphere
CE-märkning	Ja
EU RoHS-kompatibel	Ja

Ljusteknik	
Färgkod	865 [CCT of 6500K]
Spridningsvinkel (nom)	160 °
Ljusflöde	3 100 lm
Färgbeteckning	Kallt dagsljus
Korrelerad färgtemperatur (nom)	6500 K

Ljusutbyte (märkvärde) (nom)	170 lm/W
Färgbeständighet	<6
Färgåtergivningsindex	80
LLMF vid slutet av nominell livslängd (nom)	70 %
Flimmervärde (PstLM)	0,5
Stroboskopisk effekt	0,2
Photobiological safety according to EN 62471	RG0

Drift och elektricitet	
Line Frequency	50 to 60 Hz
Ingångsfrekvens	50–60 Hz
Effektförbrukning	18,2 W
Lampström (max)	93 mA
Lampström (min)	77 mA
Tändningstid (nom)	0,5 s

MASTER LEDtube EM/Mains T8

Uppvärmningstid till 60 % ljus	0.5 s
Effektfaktor (fraktion)	0.9
Spänning (nom)	220-240 V
LED alternative to fluorescent lamp power	58 W
Ingående ström vid nätspänning	8.4
Max antal lampor på automatsäkring av B-typ 10 A – Nätspänning	80
Max antal lampor på automatsäkring av typ B, 10 A – EM-driftdon utan kompakt sockel	80
Max antal lampor på automatsäkring av typ B, 10 A – EM-driftdon med kompakt sockel	10
Max antal lampor på automatsäkring av B-typ 16 A – Nätspänning	130
Max antal lampor på automatsäkring av typ B, 16 A – EM-driftdon utan kompakt sockel	135
Max antal lampor på automatsäkring av typ B, 16 A – EM-driftdon med kompakt sockel	16

Temperatur

Omgivningstemperatur	-20 °C till +45 °C
T-Case max. (nom)	55 °C

Styrenheter och dimring

Dimbar	Nej
--------	-----

Mekanik och armaturhus

Ljuskällans ytbehandling	Frostad
Material i lampan	Plast

Produktens längd	1 500 mm
Lampform	T8

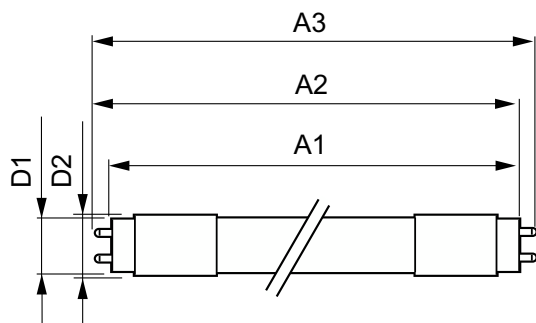
Användning och godkännande

Energieffektivitetsklass	C
Energisparande produkt	Ja
Godkännandemärkningar	Uppfyller RoHS TUV CE-märkning KEMA Keur-certifikat
Energiförbrukning kWh/1 000 tim	19 kWh
EPREL-registreringsnummer	1206971

Produktdata

Beställningsproduktnamn	MAS LEDtube 1500mm HO 18.2W 865 T8
Fullständigt produktnamn	MAS LEDtube 1500mm HO 18.2W 865 T8
Full EOC	871869959245500
Beskrivning av lokal kod	8295228
Beställningsnummer	929001923102
Materialnummer (12NC)	929001923102
Lokal kod	8295228
SAP-Räknare – Antal per förpackning	1
EAN/UPC - Produkt/fodral	8718699592455
Räknare - antal förpackningar per kartong	10
EAN/UPC - Hölje	8718699592462

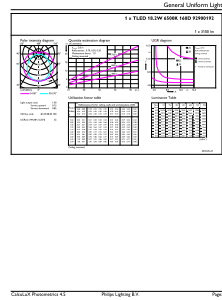
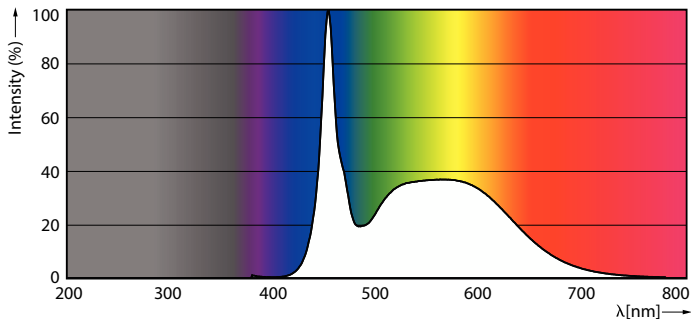
Måttskiss



Product	D1	D2	A1	A2	A3
MAS LEDtube 1500mm HO 18.2W 865 T8	25,8 mm	28 mm	1 498,8 mm	1 505,9 mm	1 513 mm

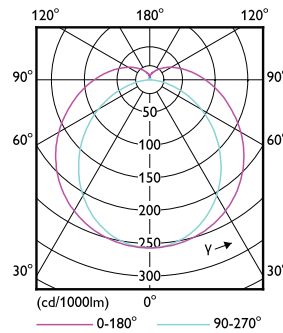
MASTER LEDtube EM/Mains T8

Fotometriska data



Spectral Power Distribution Colour - MAS LEDtube 1500mm HO 18.2W 865 T8

General uniform lighting - MAS LEDtube 1500mm HO 18.2W 865 T8

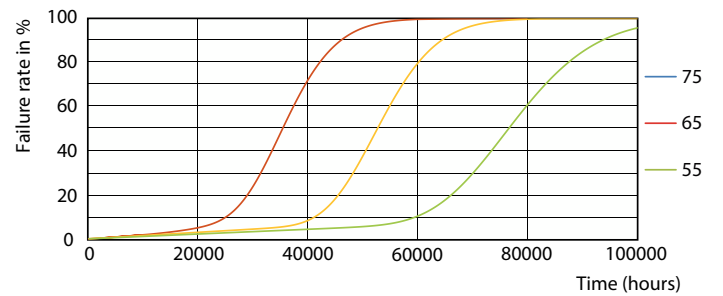


Light Distribution Diagram - MAS LEDtube 1500mm HO 18.2W 865 T8

Livslängd



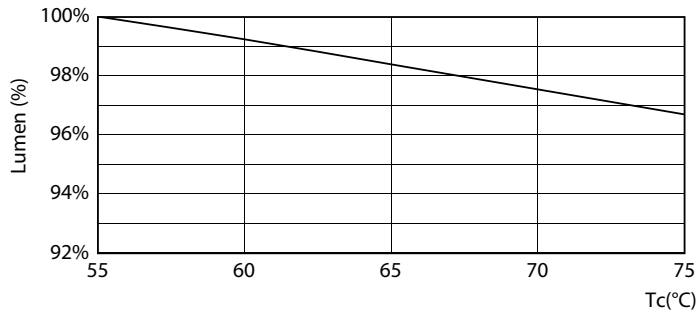
Lumen Maintenance Diagram - MAS LEDtube 1500mm HO 18.2W 865 T8



Life Expectancy Diagram - MAS LEDtube 1500mm HO 18.2W 865 T8

MASTER LEDtube EM/Mains T8

Livslängd



Lumen Maintenance Diagram - MAS LEDtube 1500mm HO 18.2W 865 T8

Life Expectancy Diagram - MAS LEDtube 1500mm HO 18.2W 865 T8



Life Expectancy Diagram - MAS LEDtube 1500mm HO 18.2W 865 T8

