



MASTER LEDtube EM/ Mains



MASTER LEDtube 1500mm HO 18.2W 840 T8

Philips MASTER LEDtube integra una sorgente luminosa a LED in una forma fluorescente tradizionale. Il suo design esclusivo crea un aspetto visivo perfettamente uniforme, identico a quello degli apparecchi fluorescenti tradizionali. Ideale per chi è alla ricerca di un buon rapporto qualità prezzo con un budget limitato e necessita della sostituzione del gruppo lampada con un effetto luce e una durata migliori.

Warnings and safety

• -

Dati del prodotto

Informazioni generali	
Attacco	G13 ROT
Durata nominale	75.000 ore
Ciclo di commutazione on/off	200.000
Lighting Technology	LED
Riferimento per la misurazione del flusso	Sphere
Marchio CE	Si
Conformità a RoHS EU	Si

Dati tecnici di illuminazione	
Codice colore	840 [CCT of 4000K]
Angolo del fascio (Nom)	160 °
Flusso luminoso	3.100 lm
Designazione colore	Bianco freddo (CW)
Temperatura del colore correlata	4000 K
Efficienza luminosa (specificata) (Nom)	170 lm/W

Uniformità del colore	<6
Indice di resa cromatica (CRI)	80
LLMF a fine durata vita nominale (Nom)	70 %
Valore di tremolio (PstLM)	0,5
Effetto stroboscopico	0,2
Photobiological safety according to EN 62471	RG0

Funzionamento e parte elettrica	
Frequenza di linea	50 to 60 Hz
Frequenza di ingresso	Da 50 a 60 Hz
Consumo energetico	18,2 W
Corrente lampada (Max)	93 mA
Corrente lampada (Min)	77 mA
Tempo di avvio (Nom)	0,5 s
Tempo di riscaldamento per raggiungere il 60% del flusso luminoso	0,5 s

MASTER LEDtube EM/Mains

Fattore di potenza (frazione)	0.9
Tensione (Nom)	220-240 V
LED alternative to fluorescent lamp power	58 W
Corrente di spunto di alimentazione	8.4
N. max lampade su MCB tipo B 10 A - Rete	80
N. max lampade su MCB B tipo 10 A - Reattore EM senza attacco comp.	80
N. max lampade su MCB B tipo 10 A - Reattore EM con attacco comp.	10
N. max lampade su MCB tipo B 16 A - Rete	130
N. max lampade su MCB B tipo 16 A - Reattore EM senza attacco comp.	135
N. max lampade su MCB B tipo 16 A - Reattore EM con attacco comp.	16
Compatibilità del ballast	EM/Mains

Temperatura

Range temperatura ambiente	Da -20 °C a 45 °C
Temp. massima involucro (Nom)	55 °C

Controlli e dimmerazione

Dimmerabile	No
-------------	----

Meccanica e corpo

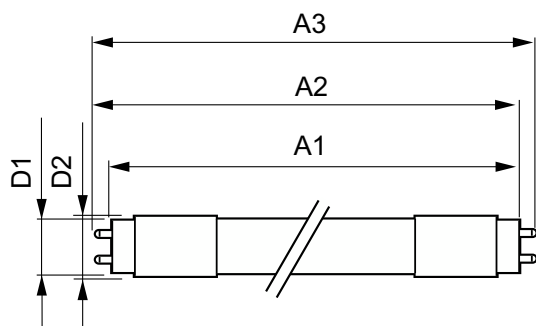
Finitura lampadina	Smerigliata
Materiale della lampadina	Plastica
Lunghezza prodotto	1.500 mm

Forma lampadina	T8
Approvazione e applicazione	
Classe di efficienza energetica	C
Prodotto per il risparmio energetico	Sì
Marchi di approvazione	Conformità RoHS TUV Marchio CE Certificato KEMA Keur
Consumo energetico kWh/1000 h	19 kWh
Numero di registrazione EPREL	1206970

Dati del prodotto

Nome prodotto ordine	MAS LEDtube 1500mm HO 18.2W 840 T8
Nome completo prodotto	MASTER LEDtube 1500mm HO 18.2W 840 T8
Full EOC	871869959243100
Descrizione codice locale	MLTVAL58840HO
Codice d'ordine	59243100
Codice materiale (12NC)	929001923002
Codice locale	MLTVAL58840HO
Numeratore SAP - Quantità per confezione	1
EAN/UPC - Prodotto/scatola	8718699592431
Numeratore - Confezioni per scatola esterna	10
EAN/UPC - Case	8718699592448

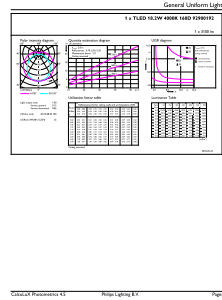
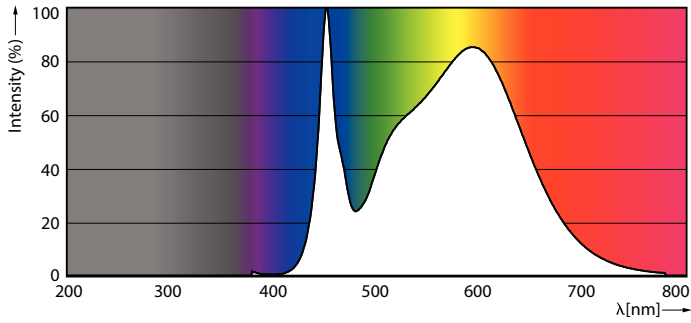
Disegno tecnico



Product	D1	D2	A1	A2	A3
MAS LEDtube 1500mm HO 18.2W 840 T8	25,8 mm	28 mm	1.498,8 mm	1.505,9 mm	1.513 mm

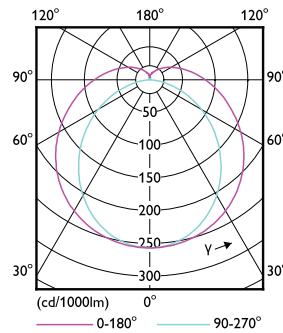
MASTER LEDtube EM/Mains

Fotometrie



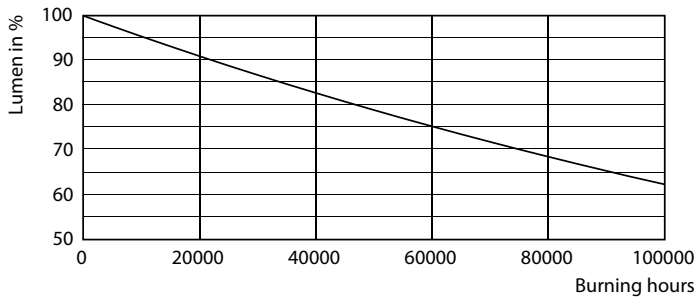
Spectral Power Distribution Colour - MAS LEDtube 1500mm HO 18.2W 840 T8

General uniform lighting - MAS LEDtube 1500mm HO 18.2W 840 T8

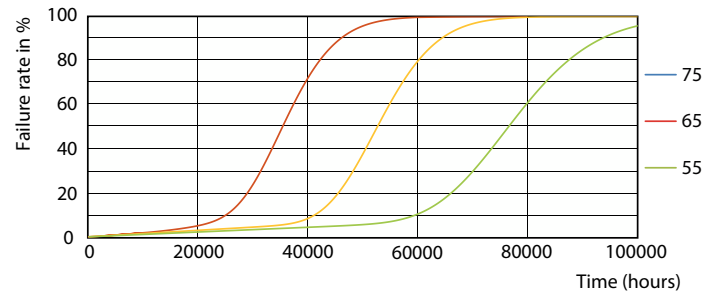


Light Distribution Diagram - MAS LEDtube 1500mm HO 18.2W 840 T8

Durata



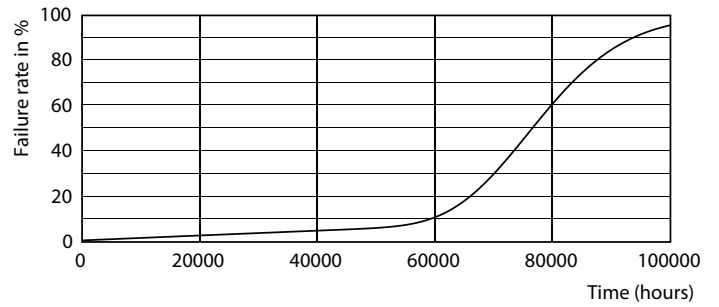
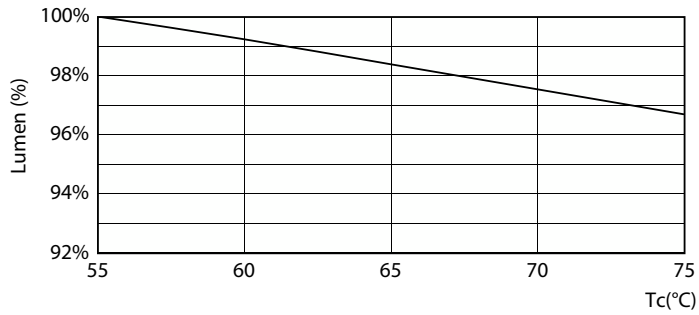
Lumen Maintenance Diagram - MAS LEDtube 1500mm HO 18.2W 840 T8



Life Expectancy Diagram - MAS LEDtube 1500mm HO 18.2W 840 T8

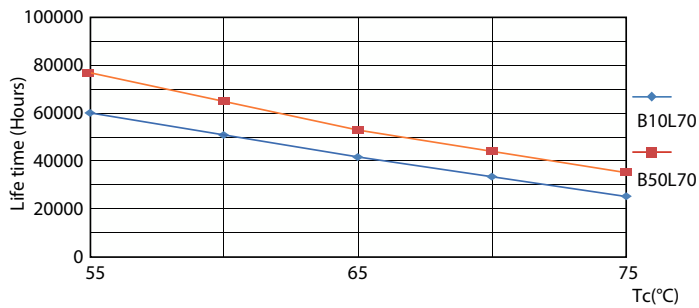
MASTER LEDtube EM/Mains

Durata



Lumen Maintenance Diagram - MAS LEDtube 1500mm HO 18.2W 840 T8

Life Expectancy Diagram - MAS LEDtube 1500mm HO 18.2W 840 T8



Life Expectancy Diagram - MAS LEDtube 1500mm HO 18.2W 840 T8

