



# CorePro LED PLL



## CorePro LED PLL HF 24W 865 4P 2G11

Philips CorePro LED PLL è la soluzione di rinnovamento delle lampade ideale per i downlight e gli apparecchi d'illuminazione in un'ampia gamma di applicazioni d'illuminazione generale. Integra una sorgente luminosa LED in un fattore di forma fluorescente tradizionale per offrire un incredibile risparmio energetico e una durata doppia rispetto alle alternative fluorescenti.

### Dati del prodotto

Informazioni generali	
Attacco	2G11
Durata nominale	30.000 ore
Ciclo di commutazione on/off	50.000
Lighting Technology	LED
Riferimento per la misurazione del flusso	Sphere
Marchio CE	Si
Conformità a RoHS EU	Si

Dati tecnici di illuminazione	
Codice colore	865 [CCT of 6500K]
Angolo del fascio (Nom)	160 °
Flusso luminoso	3.400 lm
Designazione colore	Cool Daylight
Temperatura del colore correlata	6500 K
Efficienza luminosa (specificata) (Nom)	141,00 lm/W
Uniformità del colore	<6
Indice di resa cromatica (CRI)	83
LLMF a fine durata vita nominale (Nom)	70 %
Photobiological safety according to EN 62471	RGO

Funzionamento e parte elettrica	
Frequenza di linea	20000-70000 Hz
Frequenza di ingresso	20000-70000 Hz
Consumo energetico	24 W
Corrente lampada (Max)	600 mA
Corrente lampada (Min)	400 mA
Tempo di avvio (Nom)	0,5 s
Tempo di riscaldamento per raggiungere il 60% del flusso luminoso	0.5 s
Fattore di potenza (frazione)	0.9
Tensione (Nom)	53-77 V
LED alternative to fluorescent lamp power	55 W
Corrente di spunto di alimentazione	-
N. max lampade su MCB tipo B 10 A - Rete	-
N. max lampade su MCB B tipo 10 A - Reattore EM senza attacco comp.	-
N. max lampade su MCB B tipo 10 A - Reattore EM con attacco comp.	-
N. max lampade su MCB tipo B 16 A - Rete	-
N. max lampade su MCB B tipo 16 A - Reattore EM senza attacco comp.	-

# CorePro LED PLL

N. max lampade su MCB B tipo 16 A - Reattore EM -  
con attacco comp.

## Temperatura

Range temperatura ambiente	Da -20 °C a 45 °C
Temp. massima involucro (Nom)	70 °C

## Controlli e dimmerazione

Dimmerabile	No
-------------	----

## Meccanica e corpo

Lunghezza prodotto	540 mm
Forma lampadina	PL-L

## Approvazione e applicazione

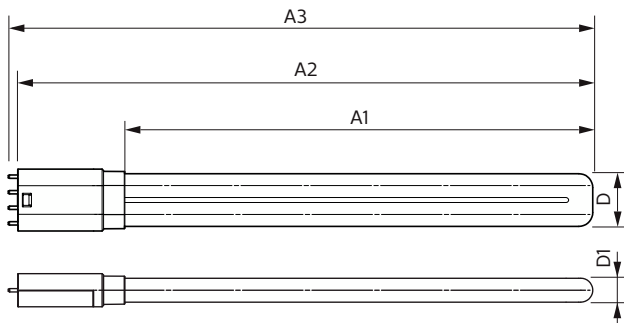
Classe di efficienza energetica	E
Prodotto per il risparmio energetico	Si
Marchi di approvazione	TUV Marchio CE Conformità RoHS Certificato KEMA Keur

Consumo energetico kWh/1000 h	24 kWh
Numero di registrazione EPREL	387357

## Dati del prodotto

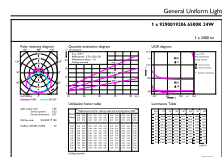
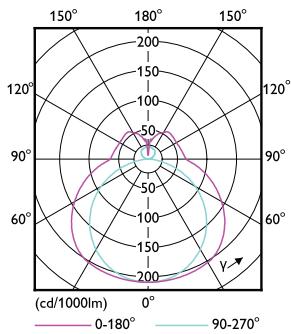
Nome prodotto ordine	CorePro LED PLL HF 24W 865 4P 2G11
Nome completo prodotto	CorePro LED PLL HF 24W 865 4P 2G11
Full EOC	871869682843400
Descrizione codice locale	PLLED4P55865
Codice d'ordine	82843400
Codice materiale (12NC)	929001920602
Codice locale	PLLED4P55865
Numeratore SAP - Quantità per confezione	1
EAN/UPC - Prodotto/scatola	8718696828434
Numeratore - Confezioni per scatola esterna	10
EAN/UPC - Case	8718696828441

## Disegno tecnico



Product	D	D1	A1	A2	A3
CorePro LED PLL HF 24W 865 4P 2G11	37,6 mm	17 mm	453 mm	528,5 mm	535,1 mm

## Fotometrie

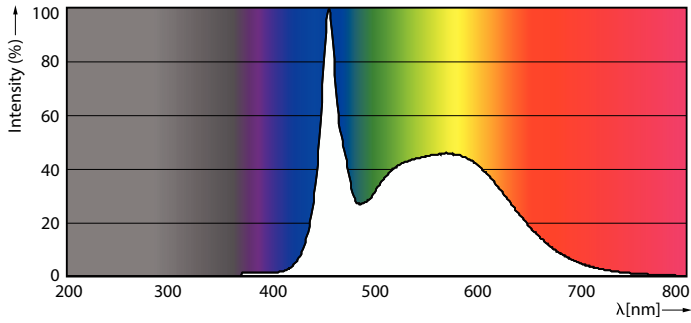


Light Distribution Diagram - CorePro LED PLL HF 24W 865 4P 2G11

General uniform lighting - CorePro LED PLL HF 24W 865 4P 2G11

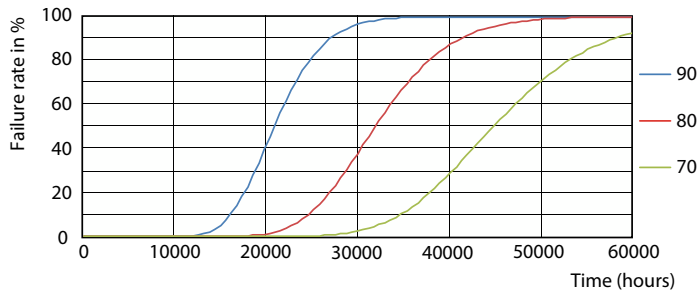
# CorePro LED PLL

## Fotometrie

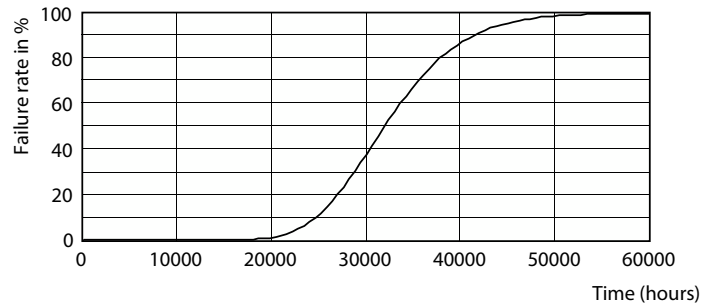


Spectral Power Distribution Colour - CorePro LED PLL HF 24W 865 4P 2G11

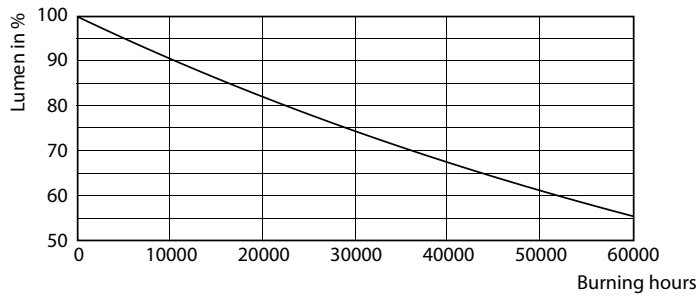
## Durata



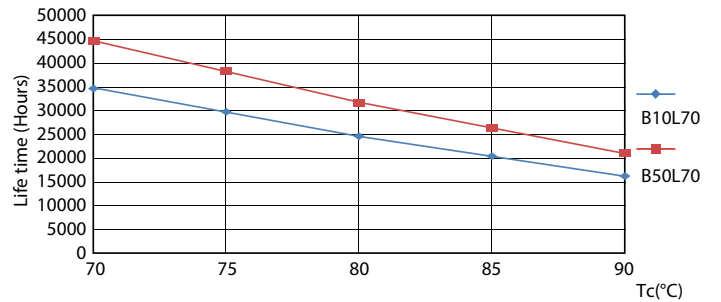
Life Expectancy Diagram - CorePro LED PLL HF 24W 865 4P 2G11



Life Expectancy Diagram - CorePro LED PLL HF 24W 865 4P 2G11



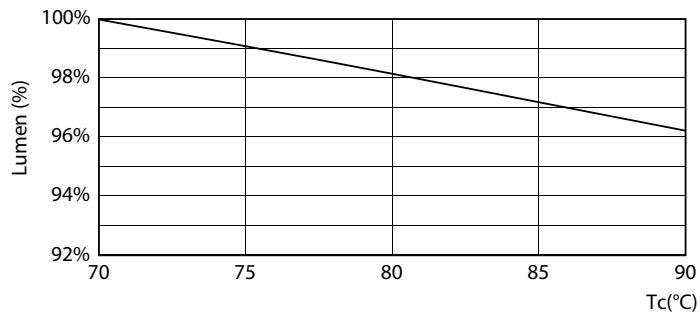
Lumen Maintenance Diagram - CorePro LED PLL HF 24W 865 4P 2G11



Life Expectancy Diagram - CorePro LED PLL HF 24W 865 4P 2G11

## CorePro LED PLL

### Durata



Lumen Maintenance Diagram - CorePro LED PLL HF 24W 865 4P 2G11

