

CorePro LED PLL

CorePro LED PLL CorePro LED PLL HF 24W 840 4P 2G11

La lampe Philips CorePro LED PLL est la solution idéale pour le remplacement des plafonniers et luminaires dans des applications d'éclairage général très diverses. Elle intègre une source lumineuse LED dans le format d'une lampe fluorescente classique, pour fournir des économies d'énergie importantes sur une durée de vie deux fois plus longue que les options fluorescentes.

Données du produit

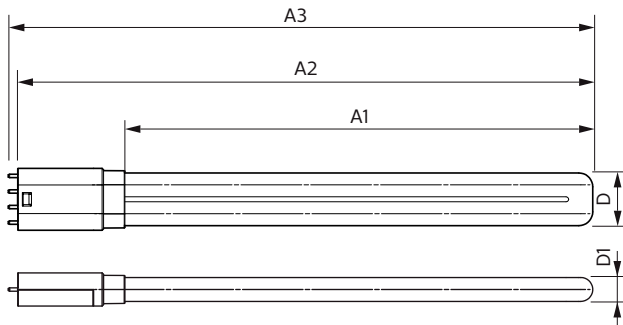
Caractéristiques générales			
Culot	2G11 [2G11]	Courant lampe (max.)	600 mA
Durée de vie nominale (nom.)	30000 h	Courant lampe (min.)	400 mA
Cycle d'allumage	50000X	Heure de démarrage (nom.)	0,5 s
B50L70	30000 h	Temps de chauffage à 60% du flux lumineux (nom.)	0.5 s
Photométries et Colorimétries		Facteur de puissance (nom.)	NA
Code couleur	840 [CCT de 4000K]	Tension (nom.)	53-77 V
Angle d'émission du faisceau (nom.)	160 °	Températures	
Flux lumineux (nom.)	3400 lm	T-ambiante (max.)	45 °C
Flux lumineux (nominal) (nom.)	3400 lm	Température ambiante (min.)	-20 °C
Angle du faisceau nominale	160 °	Température de stockage (max.)	65 °C
Température de couleur proximale (nom.)	4000 K	Température de stockage (min.)	-40 °C
Variation des coordonnées trichromatiques en fonction du temps de fonctionnement	<6	Température maximum du boîtier (nom.)	70 °C
Indice de rendu des couleurs (nom.)	83	Gestion et gradation	
LLMF à la fin de la durée de vie nominale (nom.)	70 %	Intensité réglable	Non
Caractéristiques électriques		Normes et recommandations	
Fréquence d'entrée	20000-70000 Hz	Classe énergétique	A+
Puissance (valeur nominale)	24 W	Produit à faible consommation	oui

CorePro LED PLL

Marques d'homologation	Déclaration CE RoHS compliance Certificat KEMA
Consommation d'énergie kWh/1 000 h	29 kWh
Données logistiques	
Code de produit complet	871869682841000
Désignation Produit	CorePro LED PLL CorePro LED PLL HF 24W 840 4P 2G11

Code barre produit (EAN)	8718696828410
Code de commande	82841000
Unité d'emballage	1
Conditionnement par carton	10
Code industriel (12NC)	929001920502
Poids net (pièce)	0,160 kg

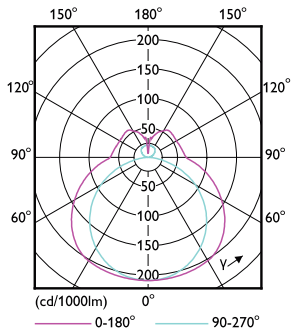
Schéma dimensionnel



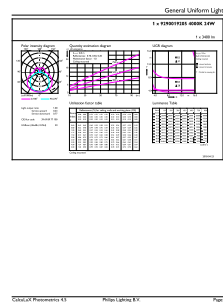
TLED PLL 55W 24-55W 3400lm 4000K 2G11 ND

Product	D	D1	A1	A2	A3
CorePro LED PLL CorePro LED	37,6 mm	17 mm	453 mm	528,5 mm	535,1 mm
PLL HF 24W 840 4P 2G11					

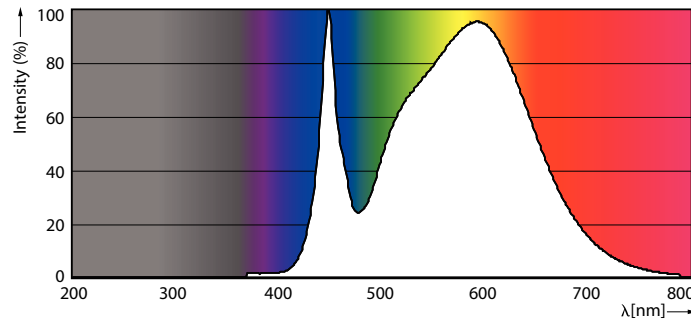
Données photométriques



LEDtube CorePro PLL HF 24W 2G11 830 24D ND



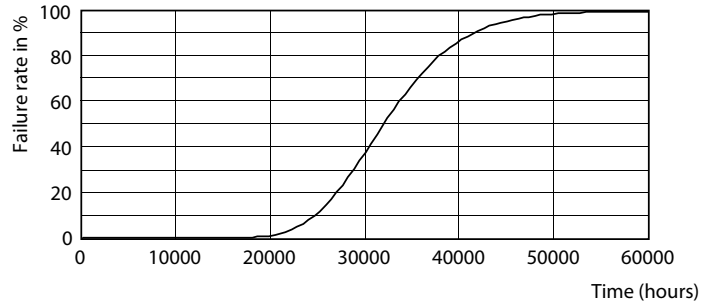
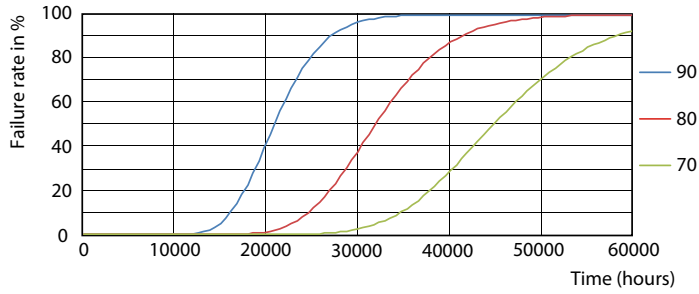
LEDtube CorePro PLL HF 24W 2G11 840 24D ND



LEDtube CorePro PLL HF 24W 2G11 840 24D ND

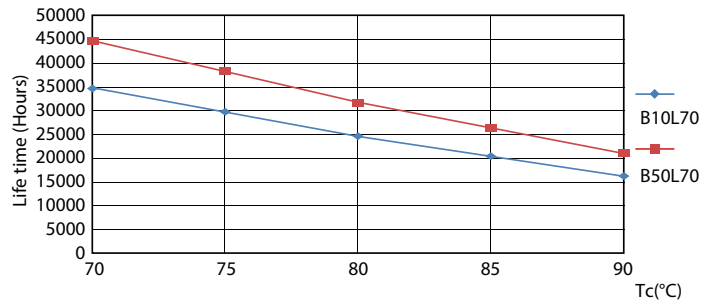
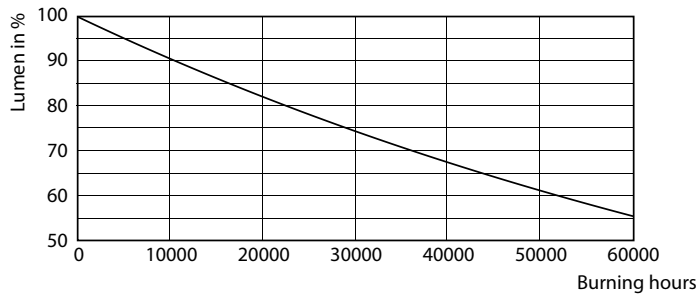
CorePro LED PLL

Durée de vie



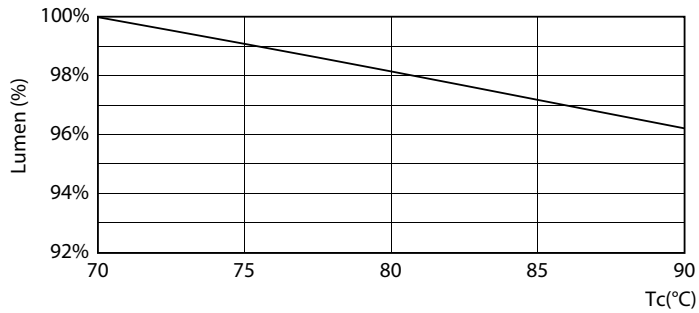
LEDtube CorePro PLL HF 24W 2G11 830 24D ND

LEDtube CorePro PLL HF 24W 2G11 830 24D ND



LEDtube CorePro PLL HF 24W 2G11 830 24D ND

LEDtube CorePro PLL HF 24W 2G11 830 24D ND



LEDtube CorePro PLL HF 24W 2G11 830 24D ND

