



MASTER LEDtube secteur T5



MASTER LEDtube 1500mm HO 26W 865 T5

Le nouveau Philips Master LEDtube direct 230V T5 simplifie vos projets d'éclairage. Plus besoin de vérifier la technologie du ballast. Grâce à une conception unique, le Philips MASTER LEDtube direct 230V T5 s'installe sur des luminaires qui fonctionnent sur secteur. Tellement simple à utiliser ! . Parfaitement sûr, fiable et facile à installer, le Philips MASTER LEDtube direct 230V T5 constitue une alternative idéale aux tubes fluorescents standard. Il offre le meilleur rapport qualité/durée de vie, avec une consommation d'énergie et des coûts de maintenance réduits.

Données du produit

| Informations générales | | Indice de rendu de couleur (IRC) | |
|--|--------------------------|--|-------------|
| Culot | G5 | Indice de rendu de couleur (IRC) | 80 |
| Durée de vie nominale | 50 000 h | LLMF à la fin de la durée de vie nominale (nom.) | 70 % |
| Nombre de cycles d'allumage | 200 000 | Valeur de scintillement (PstLM) | 1 |
| Type de lampe | LED | Valeur d'effet stroboscopique (SVM) | 0,4 |
| Référence de mesure de flux | Sphere | Sécurité photobiologique selon EN 62471 | RG0 |
| Marquage CE | Oui | Fonctionnement et électricité | |
| Conforme à RoHS | Oui | Fréquence linéaire | 50 to 60 Hz |
| Données techniques de l'éclairage | | Fréquence d'entrée | 50 à 60 Hz |
| Code couleur | 865 [CCT of 6500K] | Consommation électrique | 26 W |
| Angle du faisceau (nom.) | 200 degré(s) | Courant lampe (nom.) | 125 mA |
| Flux lumineux | 3 900 lm | Heure de démarrage (nom.) | 0,5 s |
| Désignation de la couleur | Lumière naturelle froide | Temps de chauffe à 60 % | 0,5 s |
| Température de couleur corrélée (nom.) | 6500 K | Facteur de puissance (fraction) | 0,92 |
| Efficacité lumineuse (nominale) | 150 lm/W | Tension (nom.) | 220-240 V |
| Cohérence des couleurs | <6 | Alternative LED puissance d'une lampe fluorescente | 49 W |

MASTER LEDtube secteur T5

| | |
|--|---------|
| Courant d'appel sur secteur | 20 |
| Nb lampe maxi sur disjoncteur type B 10A – Secteur | 31 |
| Nb lampe maxi sur disjoncteur type B 10A – Ballast | - |
| EM sans culot comp. | |
| Nb lampe maxi sur disjoncteur type B 10A – Ballast | - |
| EM avec culot comp. | |
| Nb lampe maxi sur disjoncteur type B 16A – Secteur | 50 |
| Nb lampe maxi sur disjoncteur type B 16A – Ballast | - |
| EM sans culot comp. | |
| Nb lampe maxi sur disjoncteur type B 16A – Ballast | - |
| EM avec culot comp. | |
| Compatibilité des ballasts | Secteur |

Température

| | |
|--|--------------|
| Gamme de températures ambiantes | -20 à +45 °C |
| Température maximale du produit (nom.) | 65 °C |

Commandes et gradation

| | |
|------------------------------------|-----|
| Variation de l'intensité lumineuse | Non |
|------------------------------------|-----|

Mécanique et boîtier

| | |
|----------------------|----------|
| Finition ampoule | Dépoli |
| Matériaux des lampes | Verre |
| Longueur du produit | 1 500 mm |
| Forme de la lampe | T5 |

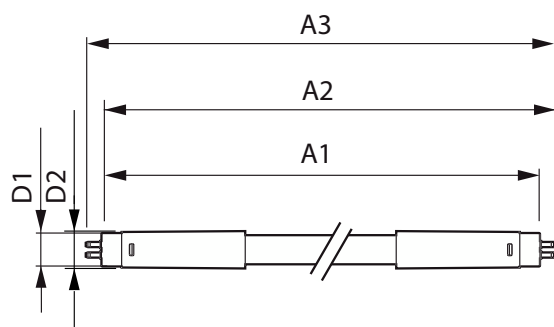
Approbation et application

| | |
|------------------------------------|---|
| Classe d'efficacité énergétique | D |
| Produit à faible consommation | Oui |
| Homologation | Conformité à la directive RoHS TUV Marquage CE Certificat KEMA Keur |
| Consommation d'énergie kWh/1 000 h | 26 kWh |
| Numéro d'enregistrement EPREL | 1476413 |

Données du produit

| | |
|-------------------------------|--|
| Nom du produit de la commande | MAS LEDtube 1500mm HO 26W 865 T5 |
| Nom de produit complet | MASTER LEDtube 1500mm HO 26W 865 T5 |
| Code EOC | 871869681933300 |
| Code de commande | 81933300 |
| Code 12NC | 929001909002 |
| Quantité par pack | 1 |
| Code EAN – Produit/Boîte | 8718696819333 |
| Conditionnement par carton | 10 |
| Codes EAN/UPC – Boîte | 8718696819340 |

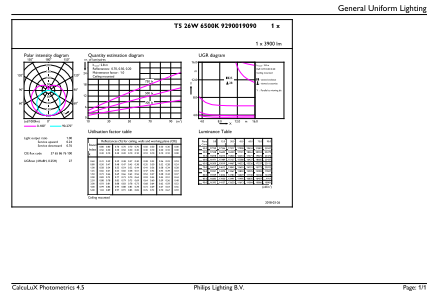
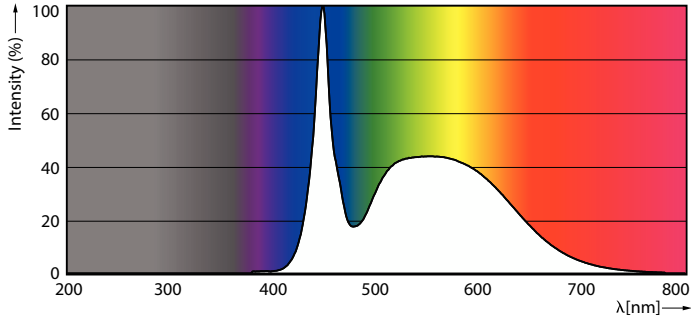
Schéma dimensionnel



| Product | D1 | D2 | A1 | A2 | A3 |
|----------------------------------|---------|---------|----------|----------|----------|
| MAS LEDtube 1500mm HO 26W 865 T5 | 15,5 mm | 17,1 mm | 1 449 mm | 1 456 mm | 1 463 mm |

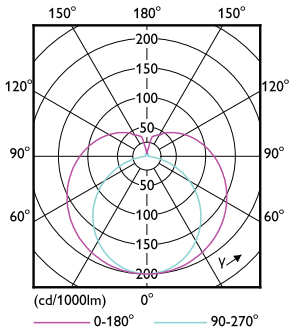
MASTER LEDtube secteur T5

Données photométriques



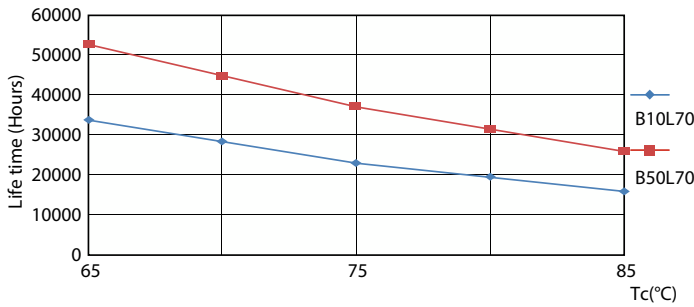
Spectral Power Distribution Colour - MAS LEDtube 1500mm HO 26W 865 T5

General uniform lighting - MAS LEDtube 1500mm HO 26W 865 T5

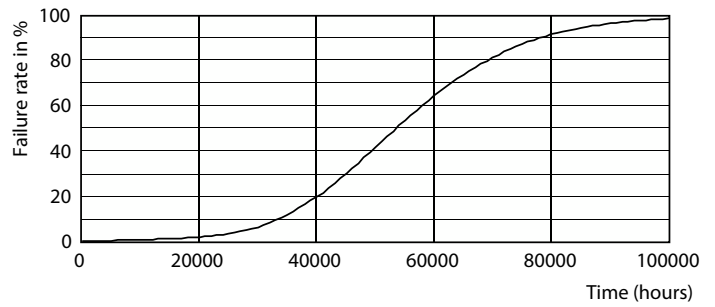


Light Distribution Diagram - MAS LEDtube 1500mm HO 26W 865 T5

Durée de vie



Life Expectancy Diagram - MAS LEDtube 1500mm HO 26W 865 T5



Life Expectancy Diagram - MAS LEDtube 1500mm HO 26W 865 T5

MASTER LEDtube secteur T5

Durée de vie



Lumen Maintenance Diagram - MAS LEDtube 1500mm HO 26W 865 T5

Lumen Maintenance Diagram - MAS LEDtube 1500mm HO 26W 865 T5



Life Expectancy Diagram - MAS LEDtube 1500mm HO 26W 865 T5

