



# MASTER tubo LED direto á rede T5



## MASTER LEDtube 1500mm HO 26W 840 T5

O novo Philips Master LEDtube Rede elétrica T5 simplifica o seu projeto de iluminação. Já não é necessário prestar atenção à tecnologia do controlador. Graças a um design exclusivo, o Philips MASTER LEDtube Rede elétrica T5 é instalado nas luminárias que funcionam com ligação à rede elétrica. Tão simples de utilizar! . Perfeitamente seguro, fiável e fácil de instalar, o Philips MASTER LEDtube Rede elétrica T5 é a alternativa ideal aos tubos fluorescentes standard para maximizar o valor ao longo da vida útil, com uma elevada poupança de energia e custos de manutenção mais baixos.

### Dados do produto

Informações gerais		Color rendering index (CRI)	
Casquilho	G5		80
Vida útil nominal	50.000 h	LLMF no final da vida útil nominal (Nom.)	70 %
Ciclo de comutação	200.000	Valor de cintilação (PstLM) – Valor de cintilação em conformidade com a norma EN 61000-3-3	1
Tecnologia de iluminação	LED	Medida de visibilidade do efeito estroboscópico (SVM)	0,4
Referência de medição de fluxo	Sphere	Segurança fotobiológica de acordo com a norma EN 62471	RG0
Marca CE	Sim		
Em conformidade com RoHS da UE	Sim		
Caraterísticas técnicas da luz		Funcionamento e caraterísticas elétricas	
Código da cor	840 [CCT of 4000K]	Frequência de linha	50 to 60 Hz
Ângulo do feixe (Nom.)	200 °	Frequência de entrada	50 a 60 Hz
Fluxo Luminoso	3.900 lm	Consumo de Energia	26 W
Designação da cor	Branco frio (CW)	Corrente de lâmpada (Nom.)	125 mA
Temperatura de cor correlacionada	4000 K	Tempo de arranque (Nom.)	0,5 s
Eficiência luminosa (nominal) (Nom.)	150 lm/W	Tempo de aquecimento até 60% de luz	0.5 s
Consistência da cor	<6	Fator de potência (Fração)	0.92

## MASTER tubo LED direto á rede T5

Tensão (Nom.)	220-240 V
Alternativa LED para potência da lâmpada fluorescente	49 W
Corrente de irrupção na rede	20
N.º máx. de lâmpadas em MCB tipo B 10 A - Rede	31
N.º máx. de lâmpadas em MCB tipo B 10 A - balastro - EM sem casq. comp.	
N.º máx. de lâmpadas em MCB tipo B 10 A - balastro - EM com casq. comp.	
N.º máx. de lâmpadas em MCB tipo B 16 A - Rede	50
N.º máx. de lâmpadas em MCB tipo B 16 A - balastro - EM sem casq. comp.	
N.º máx. de lâmpadas em MCB tipo B 16 A - balastro - EM com casq. comp.	

### Temperatura

Ampla intervalo de temperatura ambiente	-20 a +45 °C
T-máxima na caixa (Nom)	65 °C

### Controlos e regulação

Regulável	Não
-----------	-----

### Características mecânicas e compartimento

Acabamento da lâmpada	Fosca
Material da lâmpada	Vidro

Comprimento do produto	1.500 mm
Formato da lâmpada	T5 [16 mm (T5)]

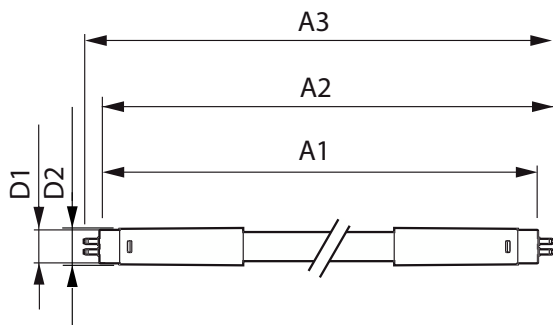
### Aprovação e aplicação

Classe de Eficiência Energética	D
Produto energeticamente eficiente	Sim
Marcas de aprovação	Conformidade com RoHS TUV Marca CE Certificação KEMA Keur
Consumo de energia kWh/1000 h	26 kWh
Número de registo EPREL	1476415

### Dados do produto

Nome de produto da encomenda	MAS LEDtube 1500mm HO 26W 840 T5
Nome do produto completo	MASTER LEDtube 1500mm HO 26W 840 T5
Código do produto completo	871869681931900
Código de encomenda	81931900
N.º material (12NC)	929001908902
Numerador - Quantidade por embalagem	1
EAN/UPC - Produto/caixa	8718696819319
Numerador - Embalagens por caixa exterior	10
EAN/UPC - Caso	8718696819326

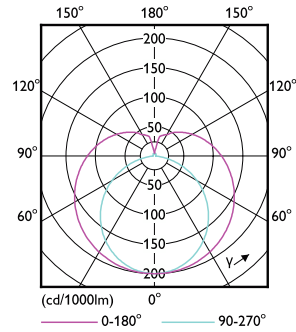
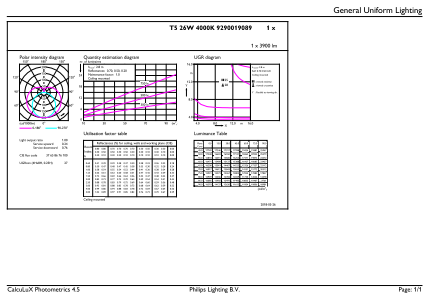
## Desenho dimensional



Product	D1	D2	A1	A2	A3
MAS LEDtube 1500mm HO 26W 840 T5	15,5 mm	17,1 mm	1.449 mm	1.456 mm	1.463 mm

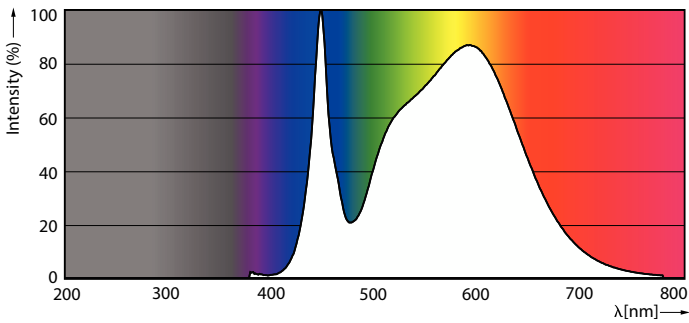
# MASTER tubo LED direto á rede T5

## Dados fotométricos



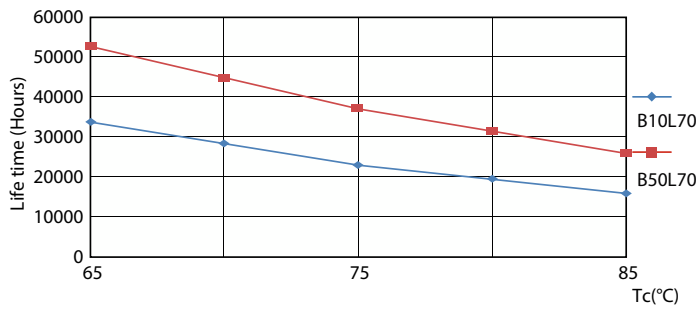
General uniform lighting - MAS LEDtube 1500mm HO 26W 840 T5

Light Distribution Diagram - MAS LEDtube 1500mm HO 26W 840 T5

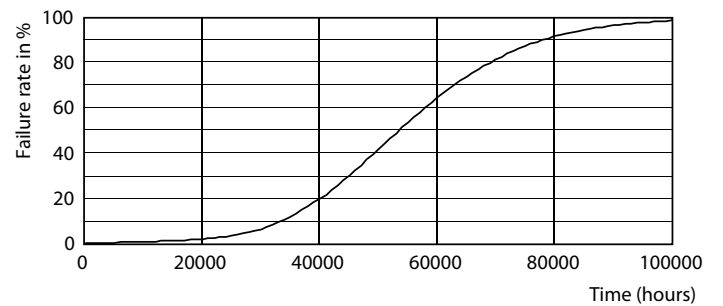


Spectral Power Distribution Colour - MAS LEDtube 1500mm HO 26W 840 T5

## Vida útil



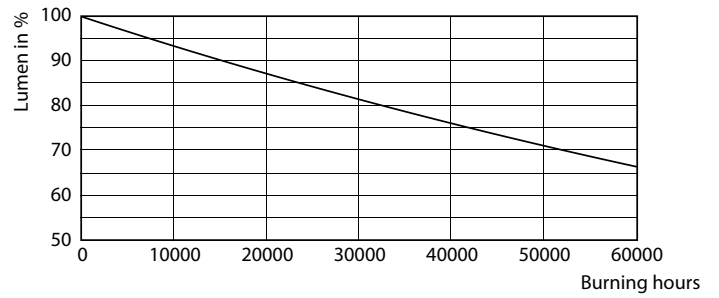
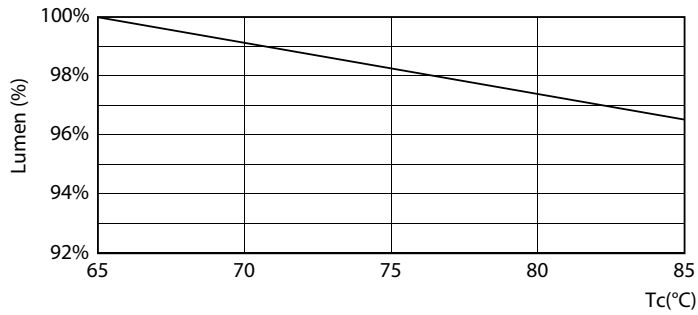
Life Expectancy Diagram - MAS LEDtube 1500mm HO 26W 840 T5



Life Expectancy Diagram - MAS LEDtube 1500mm HO 26W 840 T5

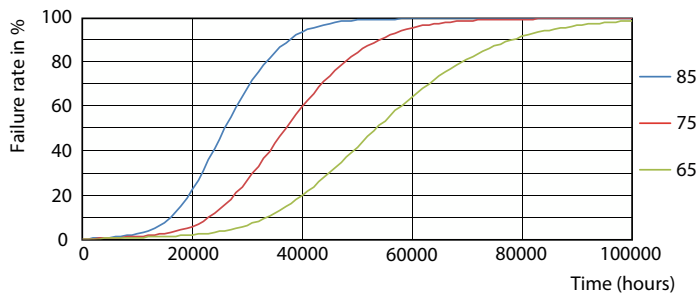
# MASTER tubo LED direto á rede T5

## Vida útil



Lumen Maintenance Diagram - MAS LEDtube 1500mm HO 26W 840 T5

Lumen Maintenance Diagram - MAS LEDtube 1500mm HO 26W 840 T5



Life Expectancy Diagram - MAS LEDtube 1500mm HO 26W 840 T5

