



# MASTER LEDtube Mains T5



## MAS LEDtube 1500mm HO 26W 840 T5

De nieuwe Philips MASTER LEDtube Mains T5 zorgt voor eenvoud in je verlichtingsproject. Je hoeft geen aandacht meer te schenken aan de drivertechnologie. Dankzij een uniek ontwerp laat de Philips MASTER LEDtube Mains T5 zich installeren in armaturen die werken op een netspanningsaansluiting. Dus eenvoudig in te passen! . De veilige, betrouwbare en gemakkelijk te installeren Philips MASTER LEDtube Mains T5 is het perfecte alternatief voor standaard fluorescentiebuizen en biedt hoge energiebesparingen en lagere onderhoudskosten.

### Product gegevens

Algemene informatie		LLMF bij einde nominale levensduur (nom.)	
Lampvoet	G5		70 %
Nominale levensduur	50.000 hr	Flikkerwaarde (PstLM)	1
Schakelcyclus	200.000	Stroboscoopeffectwaarde (SVM)	0,4
Lamptype	LED	Photobiological safety according to EN 62471	RG0
Meetreferentie van lichtstroom	Sphere	<b>Bedrijfs- en elektrische gegevens</b>	
CE-markering	Ja	Ingangsfrequentie	50 to 60 Hz
Conform EU RoHS-richtlijn	Ja	Ingangsfrequentie	50 tot 60 Hz
<b>Gegevens lichttechniek</b>		Energieverbruik	26 W
Kleurcode	840 [CCT of 4000K]	Lampstroom (nom.)	125 mA
Bundelhoek (nom.)	200 graden	Opstarttijd (nom.)	0,5 s
Lichtstroom	3.900 lm	Opwarmtijd tot 60% licht	0,5 s
Kleuraanduiding	Koelwit (CW)	Arbeidsfactor	0,92
Gecorrigeerde kleurtemperatuur (nom)	4000 K	Spanning (nom.)	220-240 V
Lichtrendement (gespec.) (nom.)	150 lm/W	LED alternative to fluorescent lamp power	49 W
Kleurconsistentie	<6	Aanloopstroom op netspanning	20
Kleurweergave-index (CRI)	80	Max. lampnr. op MCB B type 10 A - netvoeding	31

## MASTER LEDtube Mains T5

Max. lampnr. op MCB B type 10 A – EM-voorschakelapparaat (VSA) zonder comp. cond.	-
Max. lampnr. op MCB B type 10 A – EM-voorschakelapparaat (VSA) met comp. cond.	-
Max. lampnr. op MCB B type 16 A – netvoeding	50
Max. lampnr. op MCB B type 16 A – EM-voorschakelapparaat (VSA) zonder comp. cond.	-
Max. lampnr. op MCB B type 16 A – EM-voorschakelapparaat (VSA) met comp. cond.	-

### Operationele temperatuur

Omgevingstemperatuurbereik	-20 tot +45 °C
T-behuizing maximaal (nom.)	65 °C

### Dimbaarheid en regelsystemen

Dimbaar	Nee
---------	-----

### Eigenschappen behuizing en afmetingen

Lampafwerking	Mat
Lampmateriaal	Glas
Productlengte	1.500 mm
Lampvorm	T5 [16 mm (T5)]

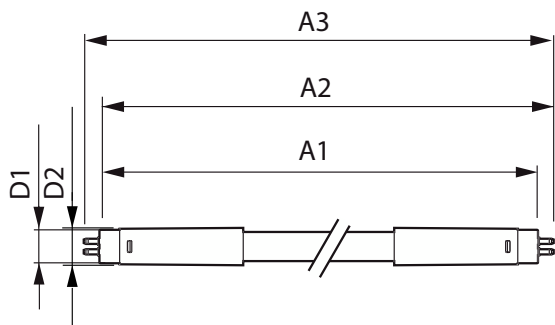
### Keurmerken en classificaties

Energie-efficiëntielabel	D
Energiebesparend product	Ja
Keurmerken	Conform RoHS TÜV CE-markering KEMA Keur-certificaat
Energieverbruik kWh/1.000 uur	26 kWh
EPREL-registratienummer	1476415

### Productgegevens

Productnaam voor bestelling	MAS LEDtube 1500mm HO 26W 840 T5
Volledige productnaam	MAS LEDtube 1500mm HO 26W 840 T5
Full EOC	871869681931900
Bestelcode	8718696819319
Materiaalnr. (12NC)	929001908902
Lokale code	81931900
Numerator - Aantal per pak	1
EAN/UPC - product/behuizing	8718696819319
Numerator - Dozen per buitendoos	10
EAN/UPC - Case	8718696819326

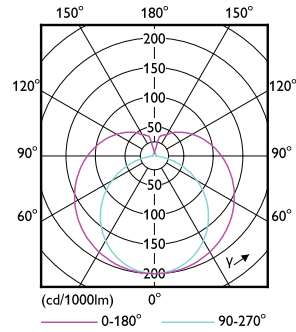
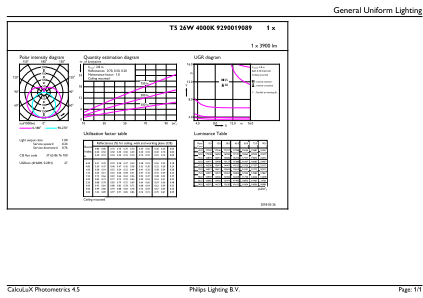
## Maatschets



Product	D1	D2	A1	A2	A3
MAS LEDtube 1500mm HO 26W 840 T5	15,5 mm	17,1 mm	1.449 mm	1.456 mm	1.463 mm

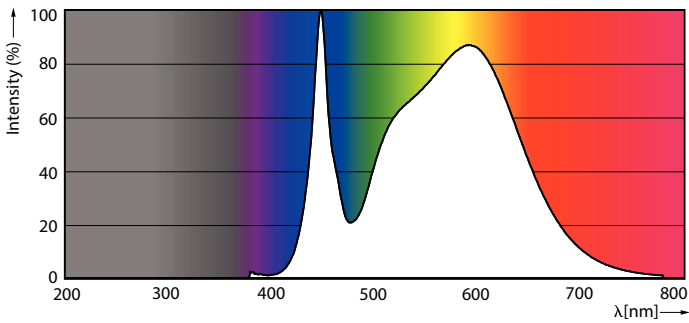
# MASTER LEDtube Mains T5

## Fotometrische gegevens



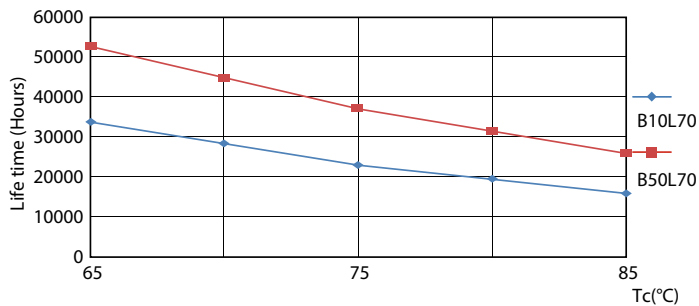
General uniform lighting - MAS LEDtube 1500mm HO 26W 840 T5

Light Distribution Diagram - MAS LEDtube 1500mm HO 26W 840 T5

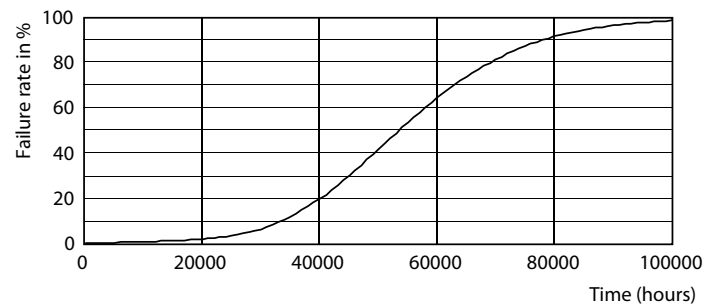


Spectral Power Distribution Colour - MAS LEDtube 1500mm HO 26W 840 T5

## Levensduur



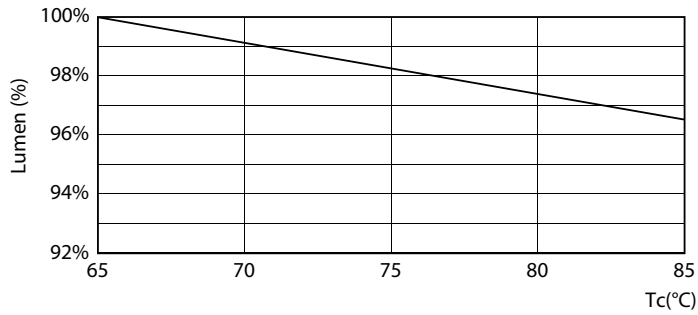
Life Expectancy Diagram - MAS LEDtube 1500mm HO 26W 840 T5



Life Expectancy Diagram - MAS LEDtube 1500mm HO 26W 840 T5

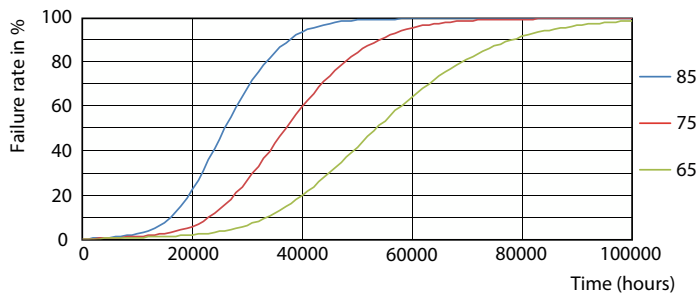
# MASTER LEDtube Mains T5

## Levensduur



Lumen Maintenance Diagram - MAS LEDtube 1500mm HO 26W 840 T5

Lumen Maintenance Diagram - MAS LEDtube 1500mm HO 26W 840 T5



Life Expectancy Diagram - MAS LEDtube 1500mm HO 26W 840 T5

