



MASTER LEDtube Mains T5



MAS LEDtube 1500mm HO 26W 830 T5

Nya Philips MASTER LEDtube Mains T5 gör ditt belysningsprojekt enkelt. Du behöver inte tänka på driftdonsteknik längre. Tack vare den unika designen kan Philips MASTER LEDtube Mains T5 installeras i armaturer som drivs med nätspänning. Så enkelt! Philips MASTER LEDtube Mains T5 är helt säker, tillförlitlig och enkel att installera och är det perfekta alternativet till konventionella lysrör för att maximera värdet under hela livslängden med höga energibesparingar och lägre underhållskostnader.

Produktdata

Allmän information	
Socket	G5
Nominell livslängd	50 000 h
Driftcykel	200 000
Lighting Technology	LED
Mätreferens för ljusflöde	Sphere
CE-märkning	Ja
EU RoHS-kompatibel	Ja
Ljusteknik	
Färgkod	830 [CCT of 3000K]
Spridningsvinkel (nom)	200 °
Ljusflöde	3 600 lm
Färgbeteckning	Vit (WH)
Korrelerad färgtemperatur (nom)	3000 K
Ljusutbyte (märkvärde) (nom)	138 lm/W
Färgbeständighet	<6
Färgåtergivningindex	80

LLMF vid slutet av nominell livslängd (nom)	70 %
Flimmervärde (PstLM)	1
Stroboskopisk effekt	0,4
Photobiological safety according to EN 62471	RG0
Drift och elektricitet	
Line Frequency	50 to 60 Hz
Ingångsfrekvens	50–60 Hz
Effektförbrukning	26 W
Lampström (nom)	125 mA
Tändningstid (nom)	0,5 s
Uppvärmningstid till 60 % ljus	0,5 s
Effektfaktor (fraktion)	0,92
Spänning (nom)	220–240 V
LED alternative to fluorescent lamp power	49 W
Ingående ström vid nätspänning	20
Max antal lampor på automatsäkring av B-typ 10 A	31
– Nätspänning	

MASTER LEDtube Mains T5

Max antal lampor på automatsäkring av typ B, 10 A -

- EM-driftdon utan kompakt sockel

Max antal lampor på automatsäkring av typ B, 10 A -

- EM-driftdon med kompakt sockel

Max antal lampor på automatsäkring av B-typ 16 A 50

- Nätspänning

Max antal lampor på automatsäkring av typ B, 16 A -

- EM-driftdon utan kompakt sockel

Max antal lampor på automatsäkring av typ B, 16 A -

- EM-driftdon med kompakt sockel

Temperatur

Omgivningstemperatur -20 till +45 °C

T-Case max. (nom) 65 °C

Styrenheter och dimring

Dimbar Nej

Mekanik och armaturhus

Ljuskällans ytbehandling Frostad

Material i lampan Glas

Produktens längd 1 500 mm

Lampform T5 [16 mm (T5)]

Användning och godkännande

Energieffektivitetsklass D

Energisparande produkt Ja

Godkännandemärkningar Uppfyller RoHS TUV CE-märkning
KEMA Keur-certifikat

Energiförbrukning kWh/1 000 tim 26 kWh

EPREL-registreringsnummer 1476412

Produktdata

Beställningsproduktnamn MAS LEDtube 1500mm HO 26W
830 T5

Fullständigt produktnamn MAS LEDtube 1500mm HO 26W
830 T5

Full EOC 871869681929600

Beskrivning av lokal kod 8293744

Beställningsnummer 929001908802

Materialnummer (12NC) 929001908802

Lokal kod 8293744

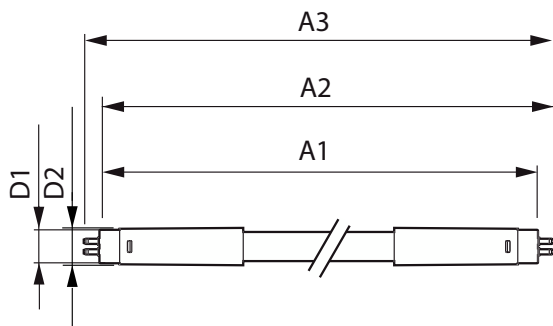
SAP-Räknare - Antal per förpackning 1

EAN/UPC - Produkt/fodral 8718696819296

Räknare - antal förpackningar per kartong 10

EAN/UPC - Hölje 8718696819302

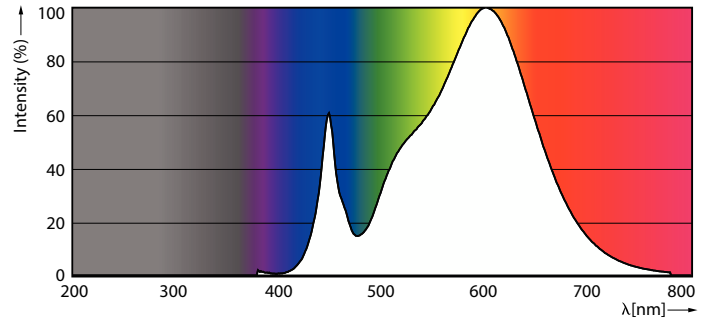
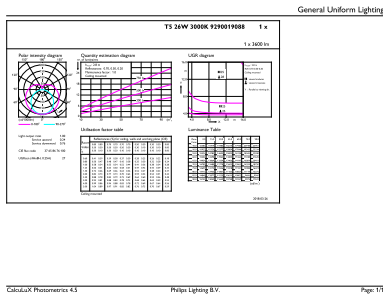
Måttskiss



Product	D1	D2	A1	A2	A3
MAS LEDtube 1500mm HO 26W 830 T5	15,5 mm	17,1 mm	1 449 mm	1 456 mm	1 463 mm

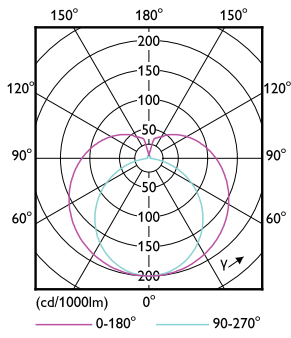
MASTER LEDtube Mains T5

Fotometriska data



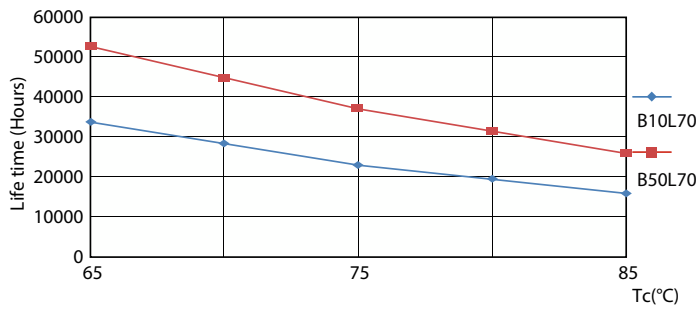
General uniform lighting - MAS LEDtube 1500mm HO 26W 830 T5

Spectral Power Distribution Colour - MAS LEDtube 1500mm HO 26W 830 T5

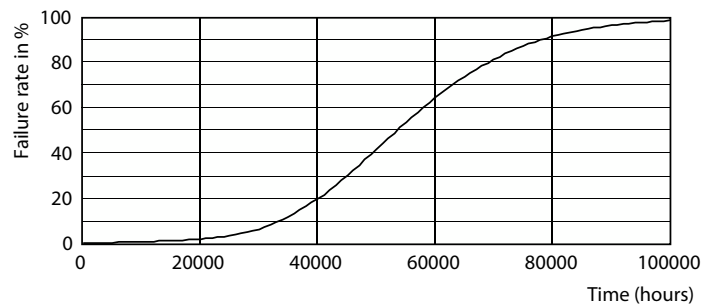


Light Distribution Diagram - MAS LEDtube 1500mm HO 26W 830 T5

Livslängd



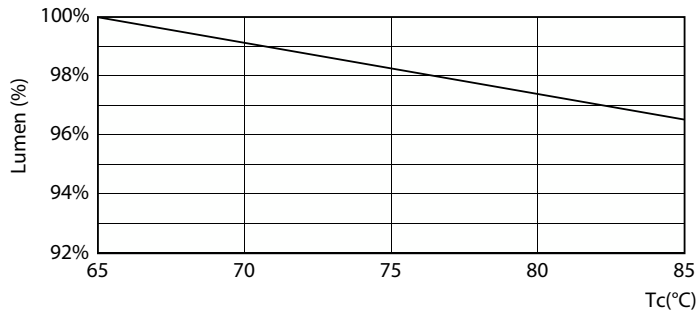
Life Expectancy Diagram - MAS LEDtube 1500mm HO 26W 830 T5



Life Expectancy Diagram - MAS LEDtube 1500mm HO 26W 830 T5

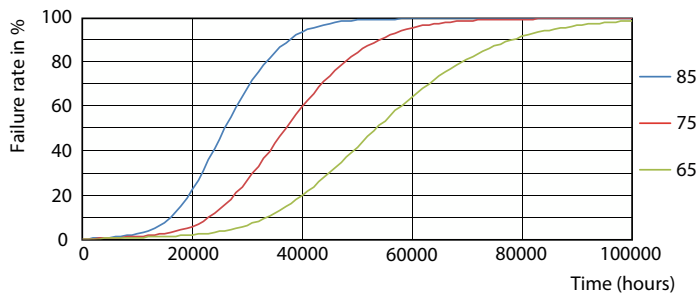
MASTER LEDtube Mains T5

Livslängd



Lumen Maintenance Diagram - MAS LEDtube 1500mm HO 26W 830 T5

Lumen Maintenance Diagram - MAS LEDtube 1500mm HO 26W 830 T5



Life Expectancy Diagram - MAS LEDtube 1500mm HO 26W 830 T5

