



# MASTER LEDtube T5 230V



## MASTER LEDtube 1500mm HO 26W 830 T5

Die Philips MASTER LEDtube T5 220-240V eignen sich hervorragend als Konversionslampe für herkömmliche T5-Leuchtstofflampen und ermöglichen erhebliche Energieeinsparungen gegenüber herkömmlichen T5 Leuchtstofflampen.

### Hinweise

- Zertifizierung inkl. Anforderungen aus der Sicherheitsnorm IEC 62776 für zweiseitig gesockelte Lampen (geprüft durch TÜV Süd)
- Beim Wechsel auf LEDtube muss überprüft werden, ob die in den Vorschriften geforderten Beleuchtungsstärken eingehalten werden. Wir
- weisen darauf hin, dass die Gesamtenergieeffizienz und Lichtverteilung einer Anlage von der Bauart der Anlage bestimmt werden.
- Lampe ist in trockenen Umgebungen einzusetzen und nur in Verbindung mit einer für den Anwendungsbereich zugelassenen Leuchte zu
- betreiben
- Bitte beachten Sie die Hinweise zu Konversionslampen (Umverdrahtung) vom ZVEI/VDE unter: <https://www.zvei.org/presse-medien/publikationen/einsatz-von-led-lampen-als-alternative-zu-zweiseitig-gesockelten-leuchtstofflampen-in-leuchten/>

### Produkt Daten

Allgemeine Informationen		Ausstrahlungswinkel (Nom)	
Sockel	G5		200 Grad
Nennlebensdauer	50.000 Stunde(n)	Lichtstrom	3.600 lm
Schaltzyklus	200.000	Lichtfarbe	Weiß (WH)
Beleuchtungstechnologie	LED	Ähnlichste Farbtemperatur (Nom)	3000 K
Referenz für Lichtstrommessung	Sphere	Nennlichtausbeute (nom.)	138 lm/W
CE-Zeichen	Ja	Farbkonsistenz	<6
EU RoHS-konform	Ja	Farbwiedergabeindex (CRI)	80
		Restlichtstrom am Ende der Nennlebensdauer (Nom.)	70 %
		Flackerwert (PstLM) – Flackerwert gemäß EN 61000-3-3	1
Lichttechnische Daten			
Farbcode	830 [CCT of 3000K]		

# MASTER LEDtube T5 230V

Messung der Sichtbarkeit des Stroboskopeffekts (SVM)	0,4
Photobiologische Sicherheit gemäß EN 62471	RG0

## Betrieb und Elektrik

Netzfrequenz	50 to 60 Hz
Eingangsfrequenz	50 bis 60 Hz
Energieverbrauch	26 W
Lampenstrom (Nom)	125 mA
Startzeit (Nom)	0,5 s
Aufwärmzeit bis 60 % Licht	0.5 s
Leistungsfaktor (Bruchteile)	0.92
Spannung (Nom)	220-240 V
LED-Alternative zu Leuchtstofflampeleistung	49 W
Einschaltstrom am Netz	20
Max. Lampenanzahl für MCB Typ B 10 A – Netz	31
Max. Lampenanzahl für MCB Typ B 10 A – KVG-Vorschaltgerät ohne komp. Cap.	-
Max. Lampenanzahl für MCB Typ B 10 A – KVG-Vorschaltgerät mit komp. Cap.	-
Max. Lampenanzahl für MCB Typ B 16 A – Netz	50
Max. Lampenanzahl für MCB Typ B 16 A – KVG-Vorschaltgerät ohne komp. Cap.	-
Max. Lampenanzahl für MCB Typ B 16 A – KVG-Vorschaltgerät mit komp. Cap.	-

## Temperatur

Umgebungstemperaturbereich	-20 bis +45 °C
Gehäusetemperatur (Nom)	65 °C

## Lichtregelung und Dimmen

Dimmbar	Nein
---------	------

## Mechanik und Gehäuse

Kolbenausführung	Matt
Kolbenmaterial	Glas
Produktlänge	1.500 mm
Kolbenform	T5 [16 mm (T5)]

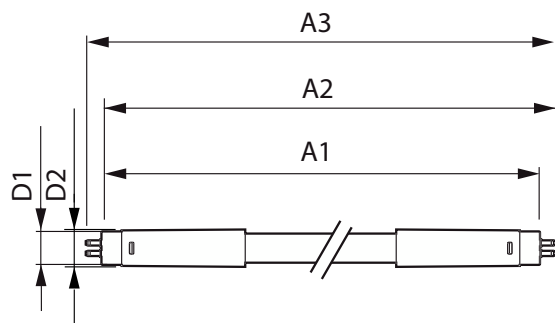
## Genehmigung und Anwendung

Energieeffizienzklasse	D
Energiesparendes Produkt	Ja
Zeichen & Zertifikate	RoHS konform TUV CE Zeichen KEMA-KEUR(DEKRA) Zertifikat
Energieverbrauch kWh/1.000 Std.	26 kWh
EPREL Registrierungsnummer	1476412

## Produktdaten

Bestell-Produktname	MAS LEDtube 1500mm HO 26W 830 T5
Gesamtbezeichnung des Produkts	MASTER LEDtube 1500mm HO 26W 830 T5
Gesamt-Produktcode	871869681929600
Bestellcode	81929600
Material-Nr. (12NC)	929001908802
Anzahl pro Verpackung	1
EAN/UPC – Produkt/Kiste	8718696819296
Zähler – Pakete pro Außenkarton	10
EAN Umverpackung	8718696819302

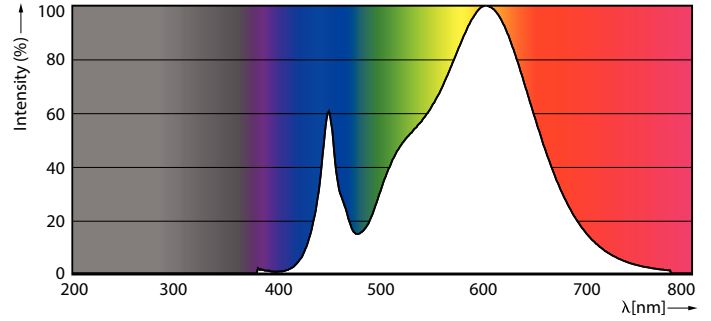
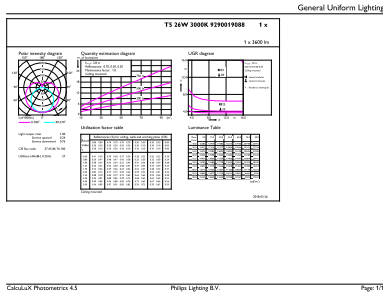
## Abmessungsskizzen



Product	D1	D2	A1	A2	A3
MAS LEDtube 1500mm HO 26W 830 T5	15,5 mm	17,1 mm	1.449 mm	1.456 mm	1.463 mm

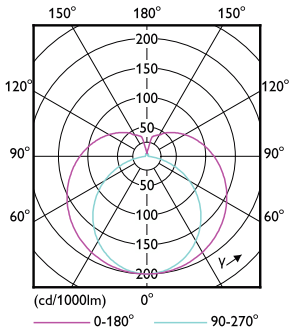
# MASTER LEDtube T5 230V

## Photometrische Daten



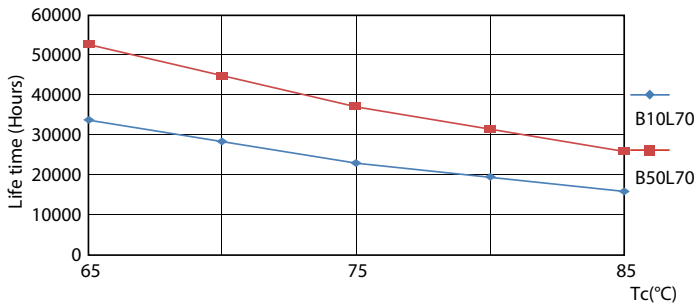
General uniform lighting - MAS LEDtube 1500mm HO 26W 830 T5

Spectral Power Distribution Colour - MAS LEDtube 1500mm HO 26W 830 T5

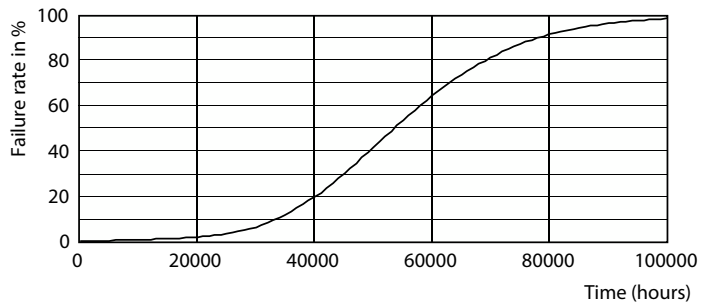


Light Distribution Diagram - MAS LEDtube 1500mm HO 26W 830 T5

## Lebensdauer



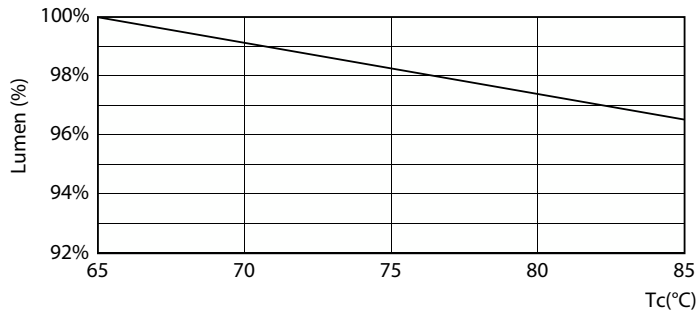
Life Expectancy Diagram - MAS LEDtube 1500mm HO 26W 830 T5



Life Expectancy Diagram - MAS LEDtube 1500mm HO 26W 830 T5

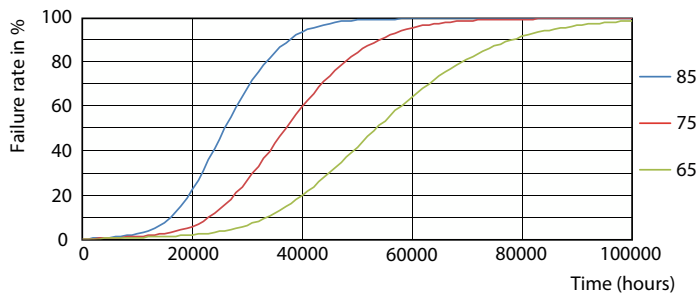
# MASTER LEDtube T5 230V

## Lebensdauer



Lumen Maintenance Diagram - MAS LEDtube 1500mm HO 26W 830 T5

Lumen Maintenance Diagram - MAS LEDtube 1500mm HO 26W 830 T5



Life Expectancy Diagram - MAS LEDtube 1500mm HO 26W 830 T5

