



# MASTER LEDtube Mains T5



## MAS LEDtube 1200mm HO 26W 865 T5

Nya Philips MASTER LEDtube Mains T5 gör ditt belysningsprojekt enkelt. Du behöver inte tänka på driftdonsteknik längre. Tack vare den unika designen kan Philips MASTER LEDtube Mains T5 installeras i armaturer som drivs med nätspänning. Så enkelt! Philips MASTER LEDtube Mains T5 är helt säker, tillförlitlig och enkel att installera och är det perfekta alternativet till konventionella lysrör för att maximera värdet under hela livslängden med höga energibesparingar och lägre underhållskostnader.

### Produktdata

Allmän information	
Socket	G5
Nominell livslängd	50 000 h
Driftcykel	200 000
Lighting Technology	LED
Mätpreferens för ljusflöde	Sphere
CE-märkning	Ja
EU RoHS-kompatibel	Ja
Ljusteknik	
Färgkod	865 [CCT of 6500K]
Spridningsvinkel (nom)	200 °
Ljusflöde	3 900 lm
Färgbeteckning	Kallt dagsljus
Korrelerad färgtemperatur (nom)	6500 K
Ljusutbyte (märkvärde) (nom)	150 lm/W
Färgbeständighet	<6
Färgåtergivningindex	80

LLMF vid slutet av nominell livslängd (nom)	70 %
Flimmervärde (PstLM)	1
Stroboskopisk effekt	0,4
Photobiological safety according to EN 62471	RG0
Drift och elektricitet	
Line Frequency	50 to 60 Hz
Ingångsfrekvens	50–60 Hz
Effektförbrukning	26 W
Lampström (nom)	125 mA
Tändningstid (nom)	0,5 s
Uppvärmningstid till 60 % ljus	0.5 s
Effektfaktor (fraktion)	0.92
Spänning (nom)	220–240 V
LED alternative to fluorescent lamp power	54 W
Ingående ström vid nätspänning	20
Max antal lampor på automatsäkring av B-typ 10 A	31
– Nätspänning	

# MASTER LEDtube Mains T5

Max antal lampor på automatsäkring av typ B, 10 A -

- EM-driftdon utan kompakt sockel

Max antal lampor på automatsäkring av typ B, 10 A -

- EM-driftdon med kompakt sockel

Max antal lampor på automatsäkring av B-typ 16 A 50

- Nätspänning

Max antal lampor på automatsäkring av typ B, 16 A -

- EM-driftdon utan kompakt sockel

Max antal lampor på automatsäkring av typ B, 16 A -

- EM-driftdon med kompakt sockel

## Temperatur

Omgivningstemperatur -20 till +45 °C

T-Case max. (nom) 65 °C

## Styrenheter och dimring

Dimbar Nej

## Mekanik och armaturhus

Ljuskällans ytbehandling Frostad

Material i lampan Glas

Produktens längd 1 200 mm

Lampform T5 [16 mm (T5)]

## Användning och godkännande

Energieffektivitetsklass D

Energisparande produkt Ja

Godkännandemärkningar Uppfyller RoHS TUV CE-märkning  
KEMA Keur-certifikat

Energiförbrukning kWh/1 000 tim 26 kWh

EPREL-registreringsnummer 1476414

## Produktdata

Beställningsproduktnamn MAS LEDtube 1200mm HO 26W  
865 T5

Fullständigt produktnamn MAS LEDtube 1200mm HO 26W  
865 T5

Full EOC 871869681925800

Beskrivning av lokal kod 8293743

Beställningsnummer 929001908702

Materialnummer (12NC) 929001908702

Lokal kod 8293743

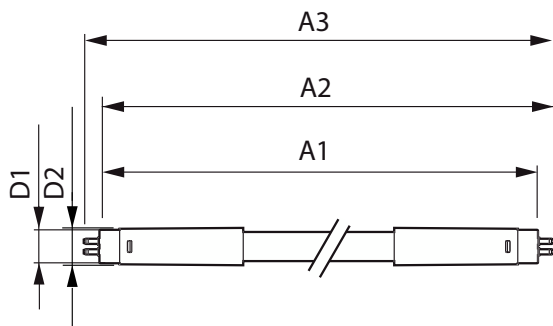
SAP-Räknare - Antal per förpackning 1

EAN/UPC - Produkt/fodral 8718696819258

Räknare - antal förpackningar per kartong 10

EAN/UPC - Hölje 8718696819265

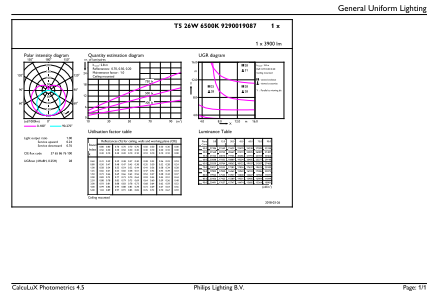
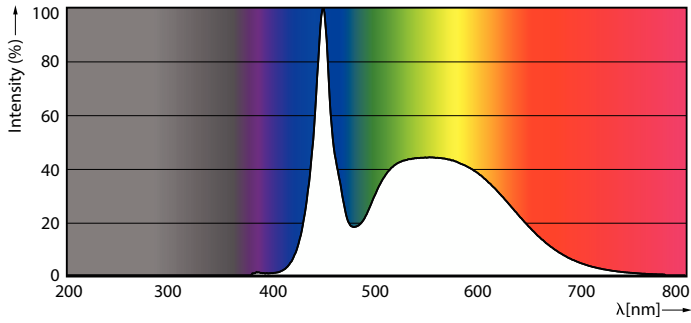
## Måttskiss



Product	D1	D2	A1	A2	A3
MAS LEDtube 1200mm HO 26W 865 T5	15,5 mm	17,1 mm	1 149 mm	1 156 mm	1 163 mm

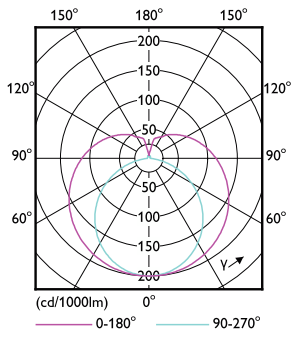
# MASTER LEDtube Mains T5

## Fotometriska data



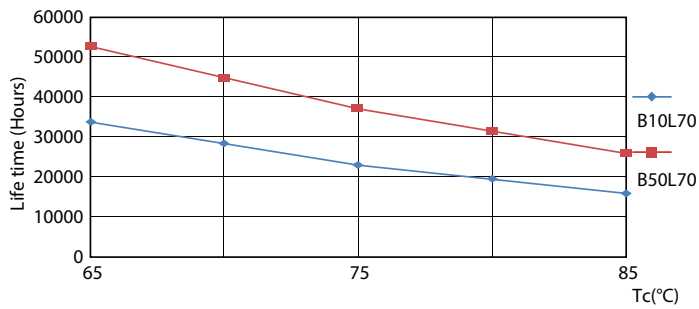
Spectral Power Distribution Colour - MAS LEDtube 1200mm HO 26W 865 T5

General uniform lighting - MAS LEDtube 1200mm HO 26W 865 T5

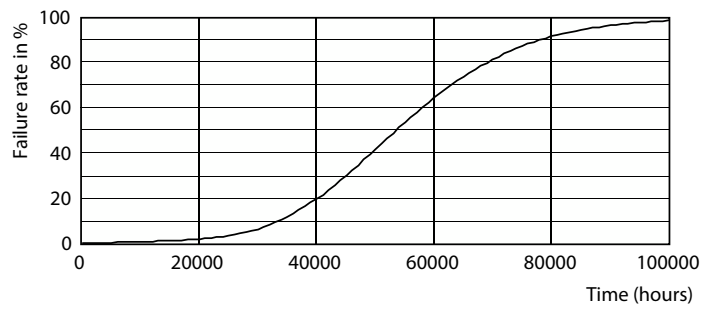


Light Distribution Diagram - MAS LEDtube 1200mm HO 26W 865 T5

## Livslängd



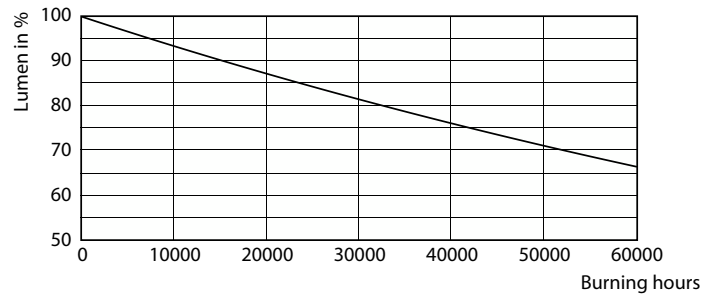
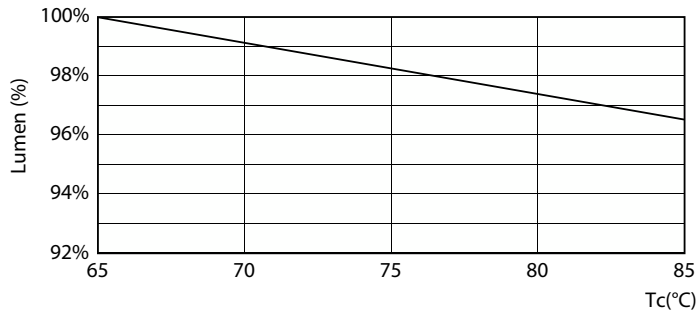
Life Expectancy Diagram - MAS LEDtube 1200mm HO 26W 865 T5



Life Expectancy Diagram - MAS LEDtube 1200mm HO 26W 865 T5

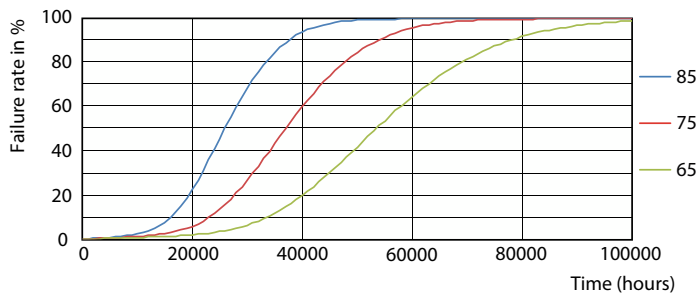
# MASTER LEDtube Mains T5

## Livslängd



Lumen Maintenance Diagram - MAS LEDtube 1200mm HO 26W 865 T5

Lumen Maintenance Diagram - MAS LEDtube 1200mm HO 26W 865 T5



Life Expectancy Diagram - MAS LEDtube 1200mm HO 26W 865 T5

